

A close-up photograph of a hand holding a cigarette that has been broken in two. The cigarette is held horizontally, with the left hand on the left end and the right hand on the right end. The cigarette is broken in the middle, and the tobacco is falling away from the filter. The background is a plain, light color. The text is overlaid on the image.

Røgfri arbejdstid

Hjerteforeningen
Temadag 2/10 2017, Middelfart

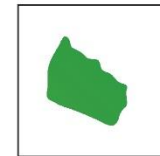
Overblik

Beslutningen

Implementeringen

Gode råd

Hjerteforeningens arbejde



- ♥ Udbredelse af Røgfri arbejdstid i kommuner (og på private arbejdspladser).
- ♥ Fra 17 til 30 kommuner over de næste tre år.
- ♥ Inspirationsmateriale, understøtte implementering.
- ♥ Kortlægning (KB og HF)



**60% AF ALLE
RYGERE
ØNSKER AT
STOPPE.**

CA. 14.000 DANSKERE
DØR ÅRLIGT AF RYGNING.

Det svarer til
26 %
af alle
dødsfald

16% AF
DANSKERNE
OVER 18 ÅR
RYGER DAGLIGT



16%

CA. 9.000 BØRN
UNDER 15 ÅR
RYGER
DAGLIGT




9.000
BØRN



Hvorfor?

- ♥ Strukturel forebyggelse
- ♥ Rammer bredt
- ♥ Denormalisering





Overblik

Beslutningen

Implementeringen

Gode råd



Summen
Sundhed

Rollemodel

Ligebehandling

Effektivisering
Effektivisering

Effektivisering

13.700 dk pr. ryger i sygedage, dvs. **6.576 millioner dk** pr. år.

31.300 dk pr. ryger i omkostninger for ekstra pauser, dvs. **15.024 millioner dk** pr. år.

Tobaksfri kommun: en guide för at utveckla det tobaksförebyggande arbetet. Statens Folkhälsoinstitut, Östersund 2010.

Top-down – store skridt



Bottom-up – små skridt



Kommunen som organisation

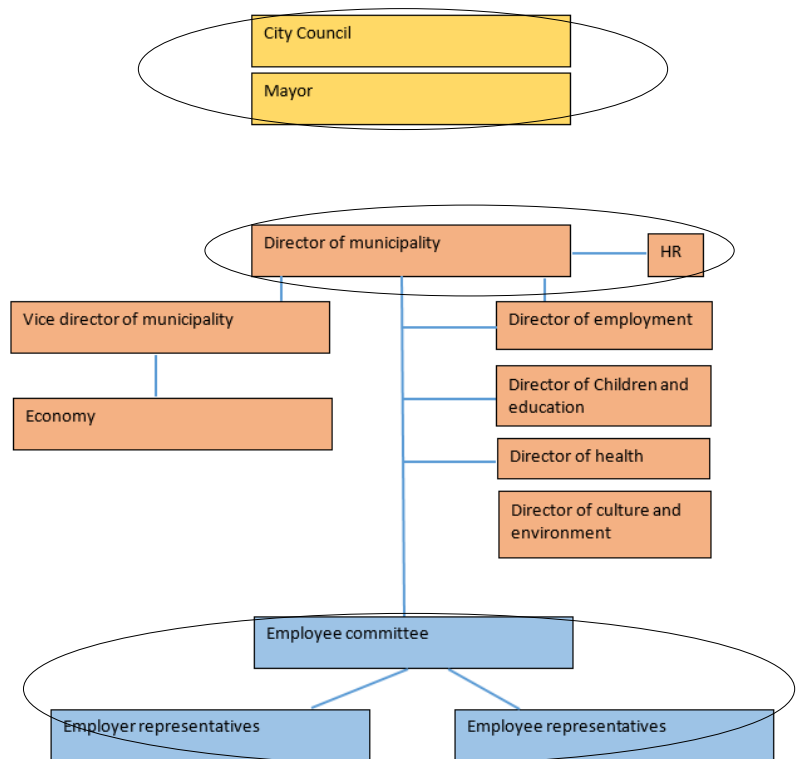
♥ Politisk niveau



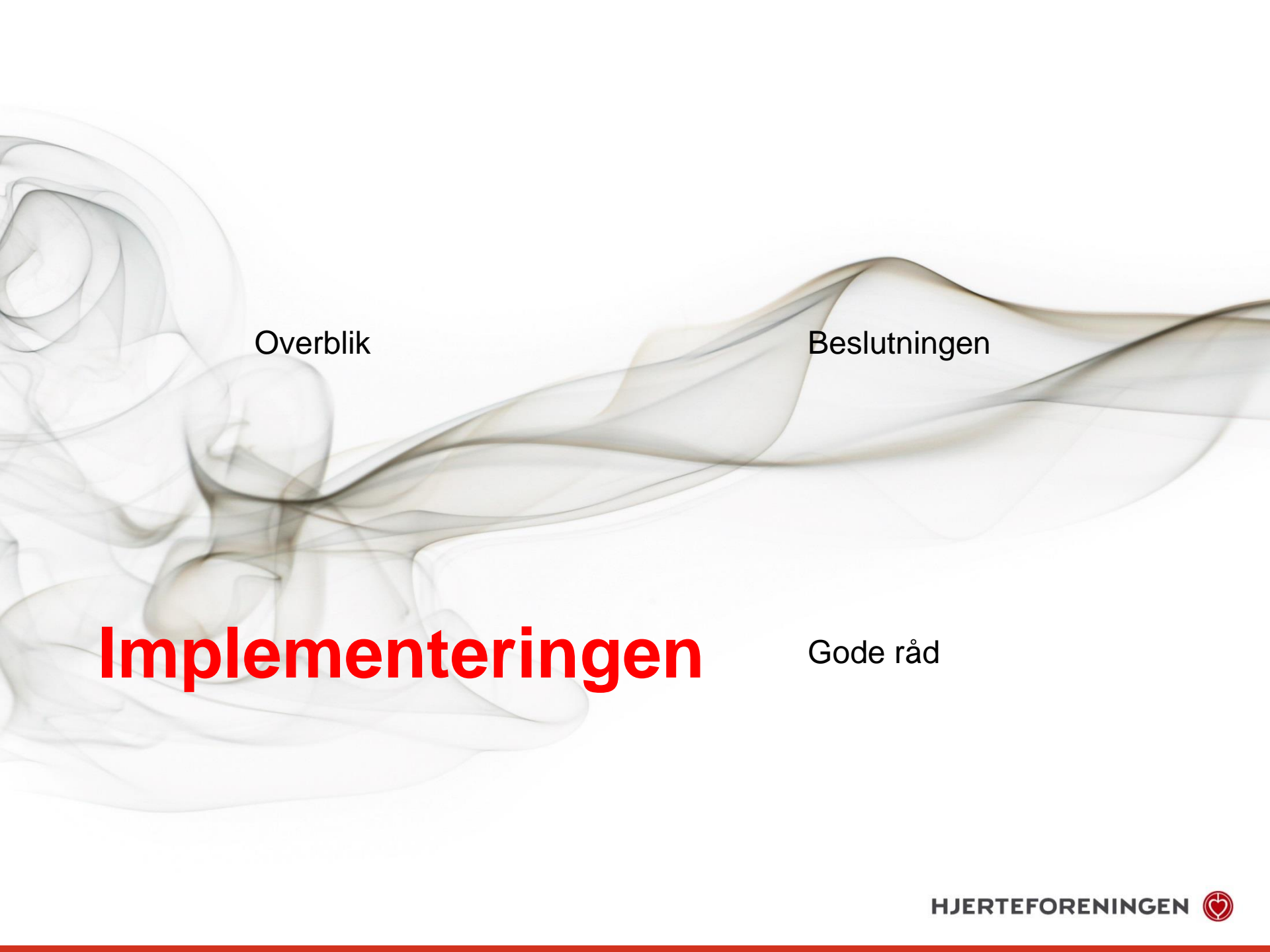
♥ Røgfri arbejdstid



♥ Administrativt niveau



- ♥ Modning af organisationen
- ♥ Involver alle relevante aktører.
- ♥ Frivilligordning – starte i det små?
- ♥ Klæd politikerne på, og sørg for at få deres opbakning.
- ♥ Røgfri arbejdstid som del af større sundhedsstrategi?



Overblik

Beslutningen

Implementeringen

Gode råd

Udfordringer

- ♥ **Manglende evidens**
- ♥ **Ingen specifikke outcome-mål**
- ♥ **Regler frem for aktiviteter**
- ♥ **Signal og symbolsk værdi (politisk)**
- ♥ **Følelser og værdier**
- ♥ **Svært at involvere folk**
- ♥ **Forbud/begrænsninger frem for muligheder**

Modstand

- ♥ Indgribende i privatlivet.
- ♥ Sundhedsparadigme, fysisk sundhed prioriteres frem for fx mental sundhed.
- ♥ Rygere er præpatienter.
- ♥ Stigmatisering og marginalisering.
- ♥ Svært at undgå modstand, men muligt at minimere.

Narrativer

Kommunaldirektør: *"Vi har prioriteret de samarbejdsprincipper som eksisterer i vores MED-system, og forsøgt at anerkende (udfordringerne). Taget det et skridt ad gangen".*

Tillidsrepræsentant: *"Det har været en kamp at få alle folks synspunkter med [...]. Det har været en stor indgriben [...]. Sådan gør man da bare, tror ledelsen..., men det gør man bare ikke. Sundhedsargumentet druknede, fordi reglerne (i starten) ikke var ens for alle".*



Inddragelse

Tid – små skridt

Formål

Anerkendelse

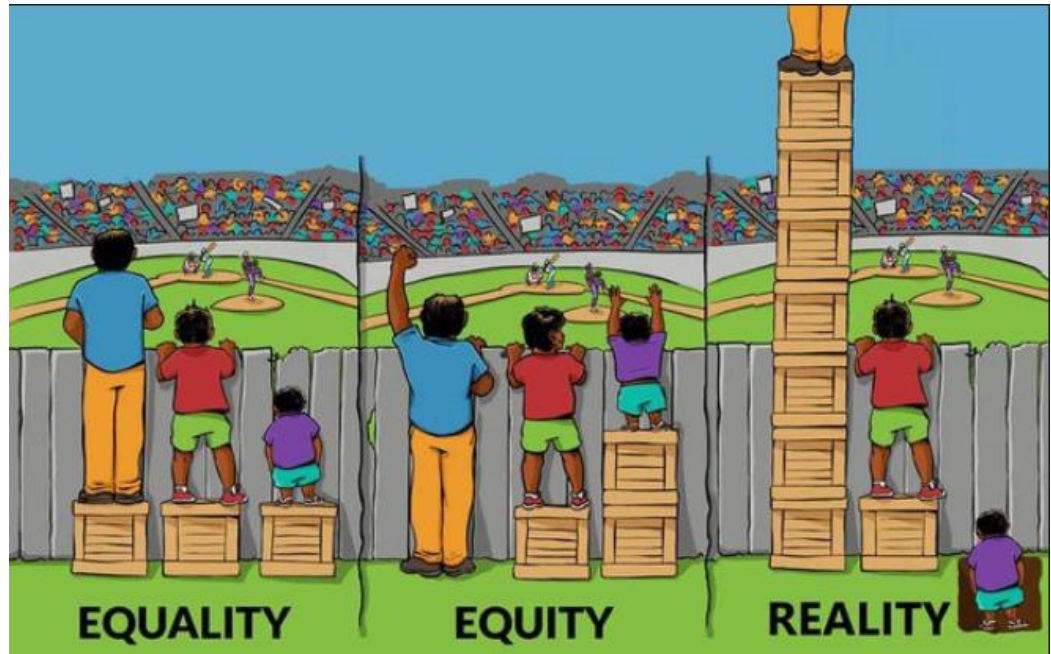
Hjælp

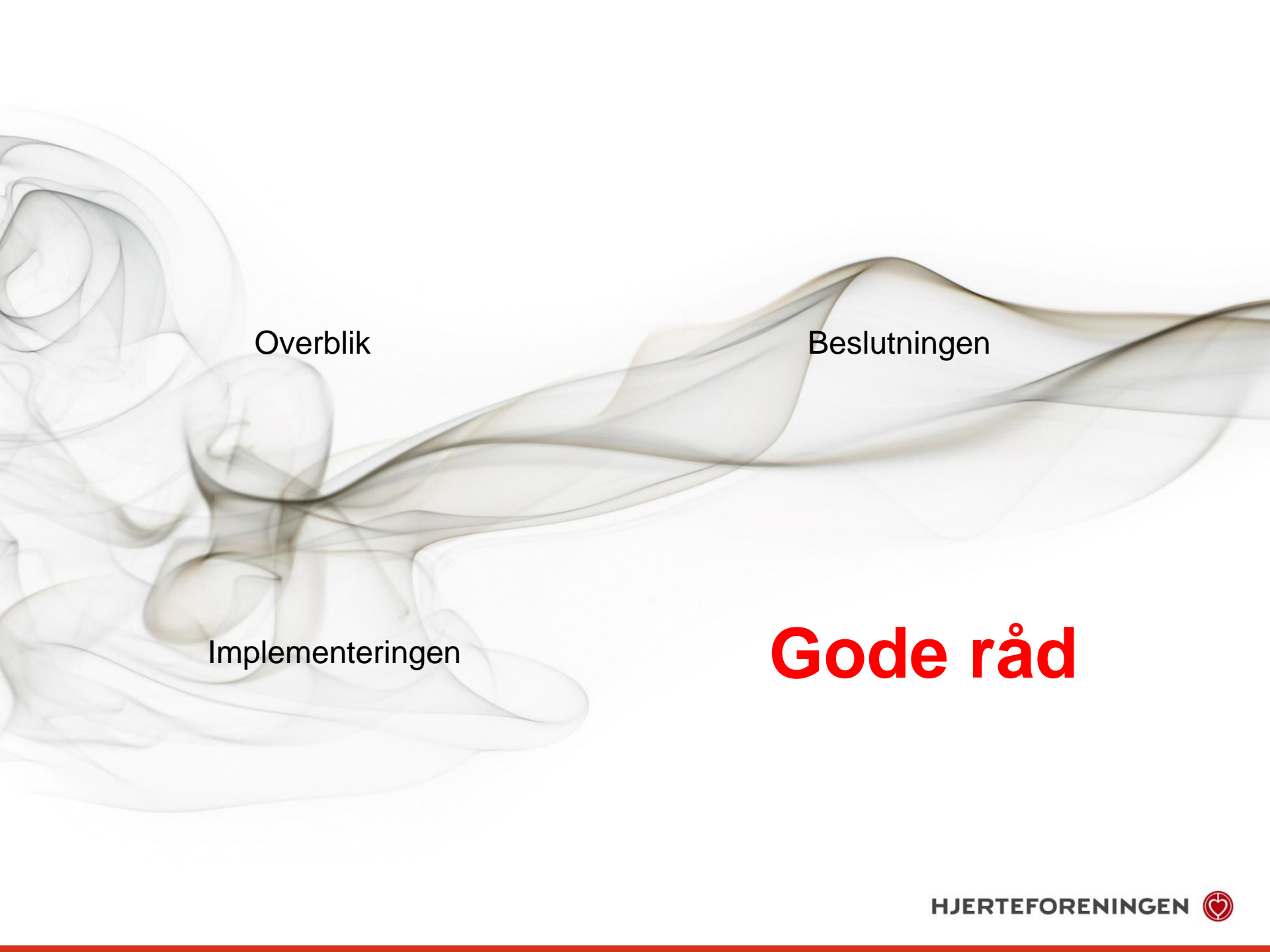
Engagement

Undtagelser?

Perspektiver

- ♥ Forskellighed
- ♥ Ulighed
- ♥ Med på vognen





Overblik

Beslutningen

Implementeringen

Gode råd

Mange veje



Find de gode argumenter frem

Modning

Lokale ledere



Tid

Sundhedsstrategi

Lokale MED-udvalg

Klæd politikerne på

Involver alle relevante aktører

Inspiration



→ INSPIRATIONSVIDEOER FAKTA OM RYGNING RYGESTOP

Om Røgfri arbejdstid | Inspirationsmateriale | Kommuner med Røgfri arbejdstid

Kom i gang med Røgfri arbejdstid

https://hjertereforeningen.dk/roegfriarbejdstid

Velkommen til Røgfri arbejdstid

Her på siden kan du finde information om Røgfri arbejdstid, og inspirationsmateriale til, hvordan den gode proces sikres ved implementeringen. Fx vores videoer om Allerød og Odde Kommunes arbejde vedr. Røgfri arbejdstid. God fornøjelse.

[Se inspirationsvideoer - klik her](#)



Hvad nytter Røgfri arbejdstid?

Rygning er en af de forebyggelige faktorer, der har størst betydning for folkesundheden i Danmark. Hvert år dør 13.600 danskere af rygning, og omkring 23% af alle hjerte-kar sygdomme i Danmark skyldes rygning. Derfor anbefaler Hjertereforeningen, at der indføres Røgfri arbejdstid i alle kommuner, og at kommunerne arbejder målrettet for at udbrede den røgfri arbejdstid til private arbejdspladser.

Vi mener, at alle medarbejdere har ret til ikke at blive udsat for passiv rygning på deres arbejdsplads. Derudover har indførelsen af Røgfri arbejdstid i kommunerne til formål at



Kræftens Bekæmpelse

Presse | Jobs | Lokalforeninger | Om os

Vælg kræftsygdom

Hjælp og viden | [Forebyg kræft](#) | [Forskning](#) | [Nyheder](#)

» [Forside](#) » [Forebyg kræft](#) » [Undgå røg og rygning](#) » [Indsatser mod tobak](#) » [Røgfri arbejdstid](#) » [Kort over kommuner med røgfri arbejdstid](#)

Forebyg kræft

- » [Undgå røg og rygning](#)
- » [Rygestop](#)
- » [Fakta om rygning](#)
- » [Indsatser mod tobak](#)
- » [Kommunen kvitter smøgerne](#)
- » [For rygestoprådgivere](#)
- » [Unge og rygning](#)
- » [Røgfri dagpleje](#)
- » [Røgfri skoletid](#)
- » [Røgfri arbejdstid](#)
- » [Hvad betyder røgfri arbejdstid?](#)
- » [Kort over kommuner med røgfri arbejdstid](#)

Kommuner med røgfri arbejdstid

Nedenfor ses et Danmarkskort over de kommuner, som er på vej til eller har indført røgfri arbejdstid for kommunens medarbejdere. Klik på billedet og se hvilke kommuner, der er tale om.

