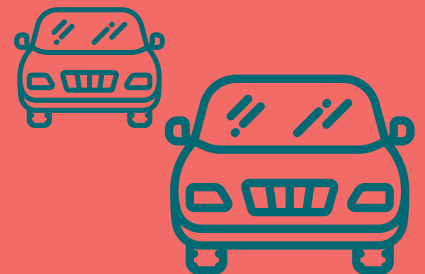


Infrastruktur i Hovedstaden

Forlængelse af Hillerødmotorvejen



En sammenhængende motorvej mellem København og Hillerød vil øge trafikkapaciteten, reducere trængslen og forbedre tilgængeligheden til centrale trafikknudepunkter



38.000

biler kører dagligt på Hillerødmotorvejen. Det tal forventes at stige til 59.000 i 2025

Afgørende for udviklingen i Nordsjælland

12 % afkast

vil forlængelsen give. Det er 8 % mere, end staten kræver af sine investeringer i infrastrukturen

Cirka 980 mio. kroner

er den samlede pris

En stærk reduktion af dødsulykker

Forlængelse af Hillerødmotorvejen

Kommunerne i KKR Hovedstaden og Region Hovedstaden anbefaler, at Hillerødmotorvejen forlænges fra Allerød til Hillerød

Trafikale udfordringer og potentialer

Strækningen mellem Allerød og Hillerød er den mest trafikerede statsvej i Danmark, der ikke er motorvej.

Motorvejsudvidelsen vil halvere antallet af personskadeulykker og helt eliminere frontalskadeulykker.

Virksomhederne mister konkurrencekraft, fordi deres medarbejdere holder i kø.

Økonomi og finansiering

Samlet pris ca. 980 millioner kroner.

En forlængelse af Hillerødmotorvejen vil give et afkast på 12 %, hvilket er den næsthøjeste forrentning af alle fremtidige motorvejsprojekter i Danmark og markant over de 4 %, som staten normalt kræver af sine infrastrukturinvesteringer.

Status og videre proces

Der er gennemført en VVM-undersøgelse offentliggjort i oktober 2018. Projektet kan igangsættes, så snart anlægsloven foreligger.



Grøn omstilling

Hillerødmotorvejens forlængelse bør anlægges og anvendes med udgangspunkt i klimavenlige løsninger:

- Anlæggelsen af Hillerødmotorvejens forlængelse bør blive en del af Vejdirektoratets demonstration af anlægsarbejder med reduceret CO₂ emission i byggefase og materialevalg.
- Anlæggelsen bør ligeledes tage udgangspunkt i højklaset busbetjening med superstoppesteder på udvalgte ramper, der placeres og udformes med kombinerede samkørsels- og pendler p-pladser samt cykelparkering.

