



Frederikshavn

MASTERPLAN FOR NORDJYLLAND FÆLLES OM BÆREDYGTIG MOBILITET



REGION NORDJYLLAND
– i gode hænder

KKR
NORDJYLLAND



2009



2011



2011



2015 & 2017



2012

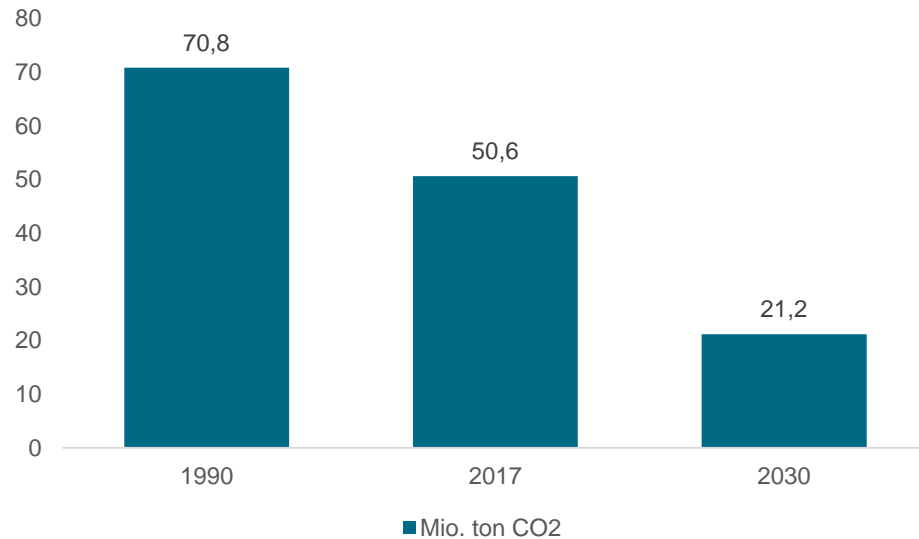




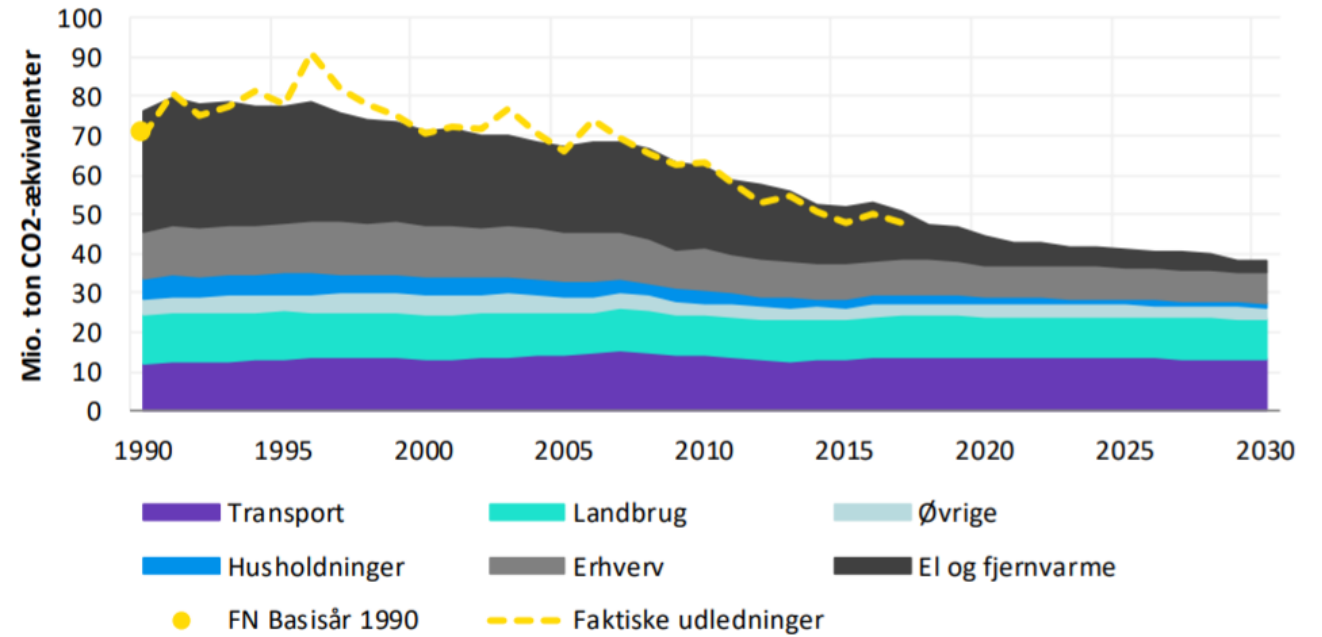
DEN BRÆNDENDE PLATFORM

Klimalov

70% reduktion i CO₂ ift. 1990



CO₂ udledning hvis vi fortsætter som hidtil





MANGE ER ALLEREDE I FULD GANG

» Vi skal blandt andet ind og kigge på, hvordan vi gør noget ved transporten. Kan man tænke dele-biler og samkørsel ind, og hvad gør vi med el-biler?

ARENDSSE DAHLSTRØM-KRONBORG, klimamedarbejder i Jammerbugt Kommune



NORDJYLLANDS TRAFIKSELSKAB GRØN STRATEGI FOR NT

December 2018



KL: CO2-reduktion i kommunerne

12 Tema 3 / Bedre rammer for klimavenlig mobilitet
CO₂-reduktion i kommunerne



TEMA 3 / BEDRE RAMMER FOR KLIMAVENLIG MOBILITET

Kommunernes ansvar som vej- og planlægningsmyndighed giver kommunerne en vigtig rolle i at sikre den fremtidige omstilling og elektrificering af transportsektoren. Regeringen har meldt ud, at de ønsker en million el-biler på vejene i Danmark inden 2030. Her kan kommuner i partnerskab med staten være med til at sikre en styrket infrastruktur. Både i byerne og på landet skal der laves højdepladser for el- og delebiler mv. Kommunerne er i deres arbejde med elektrificering af transportsektoren allerede stødt på flere barrierer og oplever en uklar regulering, der ikke tager hånd om de relevante problemstillinger.

Regeringen lægger i sit forståelsespapir op til at investere mere i den kollektive transport og cyklisme samt forhandle en ny aftale oplagt, at kommunerne, gennem deres rolle på dette område, indgår som part i en kommende aftale.

For at fremme en klimavenlig mobilitet anbefaler KL:

Som medejer af trafikskaberne kan kommunerne desuden være med til at styrke, udbygge og udvikle den kollektive trafik. Kommunerne har et medansvar for at sikre den tværgående kollektive og nogle overordnede linjer for sammenhængen mellem vej- og banenettet og den kollektive trafik og infrastruktur.

10. At staten og kommunerne udarbejder en national klimavenlig mobilitetsplan, der sikrer sammenhængen mellem forskellige transportformer samt trækker de store linjer for fremtidens infrastruktur.

11. At mobilitetsplanen understøttes af en national pulje til klimavenlige kollektive trafikløsninger.

12. At en klimavenlig mobilitetsplan tænkes sammen med opbygningen af det vedvarende energisystem og udviklingen af smarte byer.

13. At staten fremmer alternative drivmidler, herunder sikrer en permanent løsning for en fast lav elafgift for el til elbusser, svarende til elprisen for tog og metro.

14. At staten sikrer klare regler og ansvarsfordeling for etablering af infrastruktur til biler, der kører på alternative drivmidler som el og brint. Det skal blandt andet omfatte etablering og drift af el-ladestander i det offentlige rum og ved boliger samt mulighed for at oprette og regulere brugen af parkeringspladser for beholdt elbiler og delebiler mv.

15. At den nuværende deling med staten af de kommunale parkeringsafgifter ophæves, og at indtægterne herfra helt eller delvist direkte medgår til finansiering af CO₂-reduktioner i kommunen inden for mobilitet samt vej- og transportområdet.

16. At der gives mulighed for at kommunerne kan indføre stramtudledningerne.

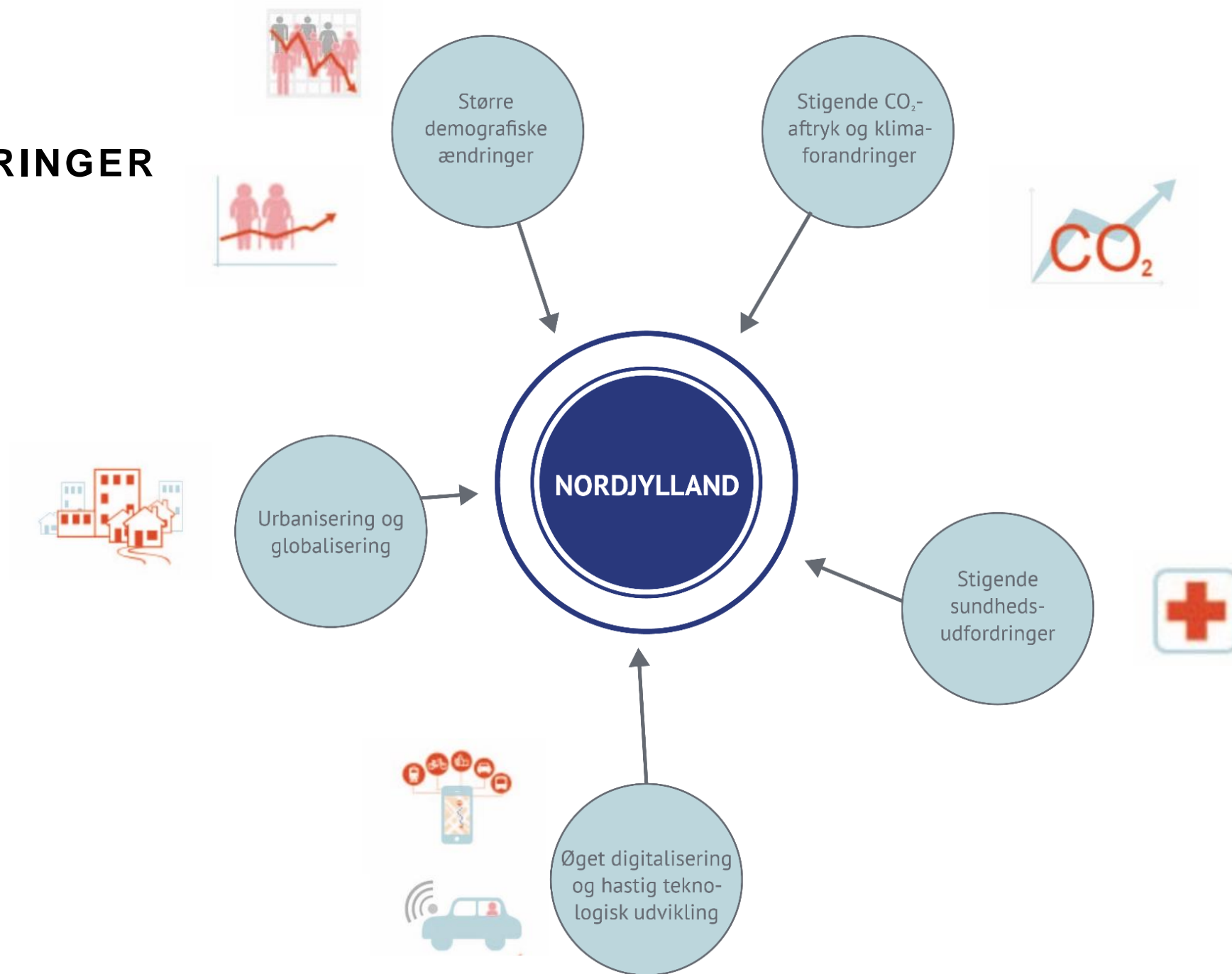
17. At der etableres en statslig investeringsstøtte til nye klimavenlige færger, når ældre færger skal udfases.

18. At der nedsættes et statsligt-kommunalt partnerskab om nye og bedre cykelruter, der understøtter cyklisme.



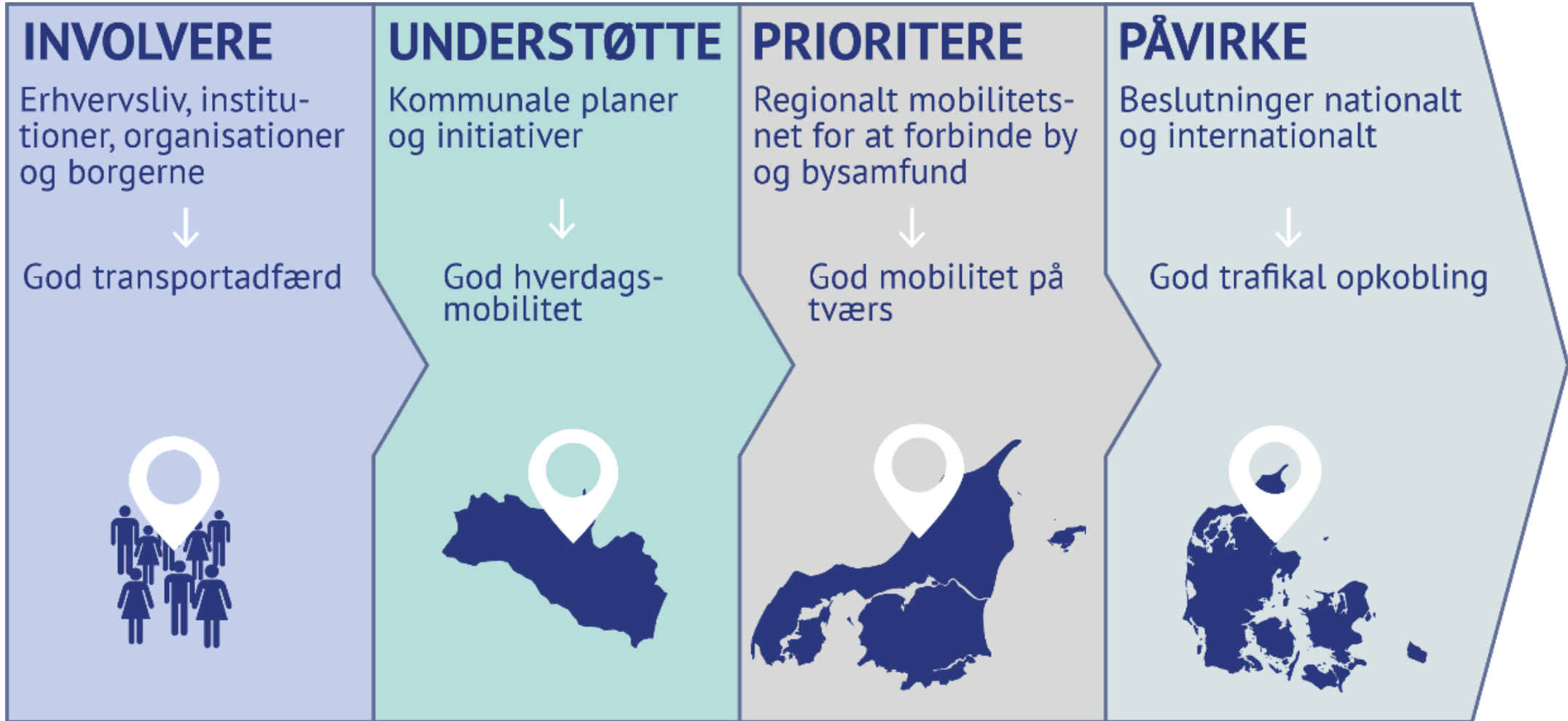


UDFORDRINGER





DET NORDJYSKE PARTNERSKAB GIVER MULIGHEDER





”

VISION FOR BÆREDYGTIG MOBILITET

Nordjylland er en attraktiv bosætnings-, erhvervs- og turismeregion, hvor grønne transportformer er det naturlige valg.

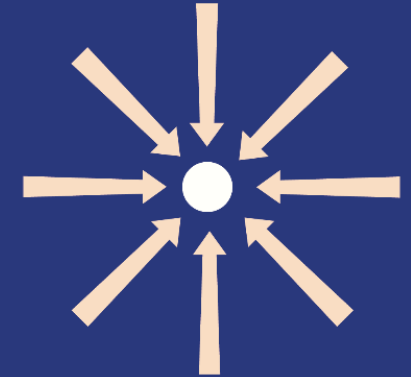
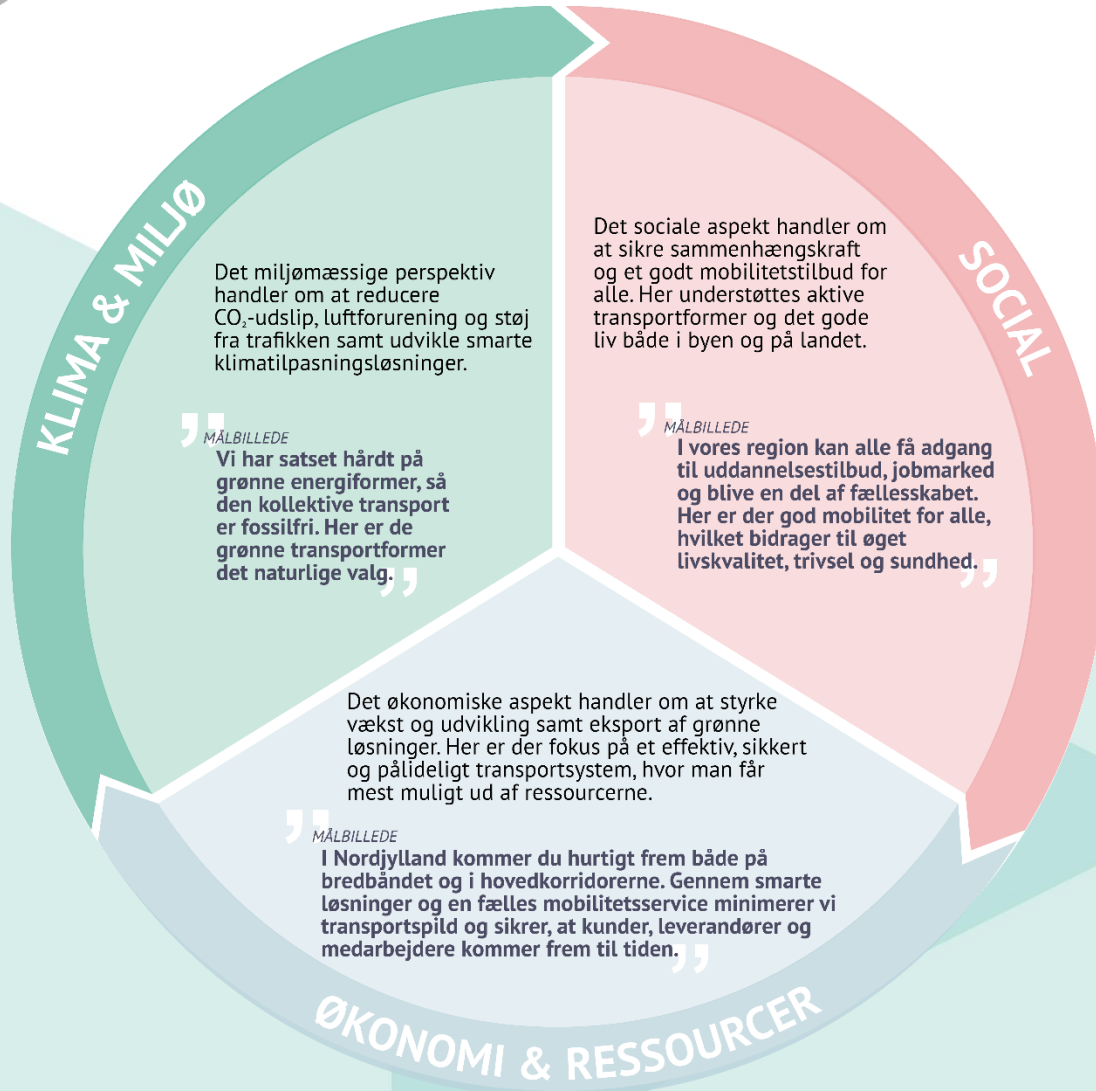
Her står borgere, erhvervsliv og politikere sammen om udviklingen af en bæredygtig mobilitet, der styrker lokale, regionale og globale potentialer og sikrer, at alle kan blive en del af fællesskabet.

”



REGION NORDJYLLAND
– i gode hænder

KKR
NORDJYLLAND

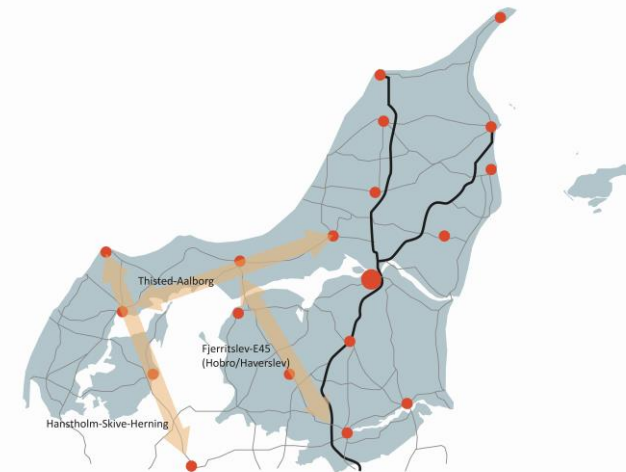


Mål:

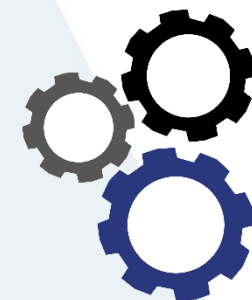
- 1 **FORBEDRE FREMKOMMELIGHEDEN OG STYRKE OPKOBLINGEN TIL RESTEN AF DANMARK OG EUROPA.**
- 2 **STYRKE MOBILITETEN LOKALT OG UDVEKSLINGEN MELLEMLAND OG BY.**
- 3 **FORBEDRE TRAFIKSIKKERHEDEN OG SUNDHEDEN, OG MINDSKE BELASTNINGEN AF MILJØ OG KLIMA.**

Handlinger

- 1.1 3. Limfjordsforbindelse over Egholm
- 1.2 De vestlige vejakser
- 1.3 Transportkorridorer på tværs af landet
- 1.4 Effektiv og bæredygtig godstransport

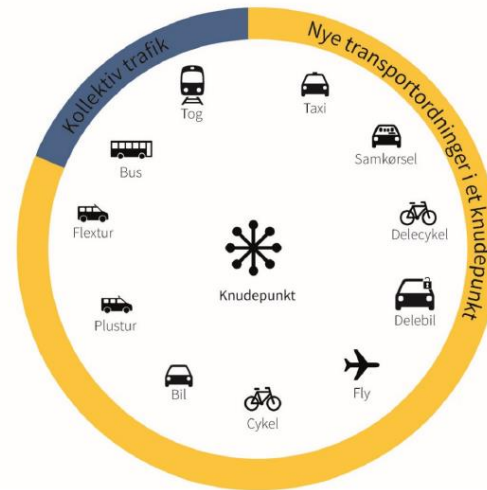


FORBEDRE FREMKOMMELIGHEDEN OG STYRKE OPKOBLINGEN TIL RESTEN AF DANMARK OG EUROPA.

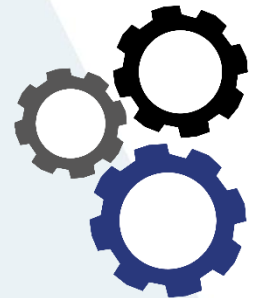


Handlinger

- 2.1 Den nordjyske jernbane
- 2.2 Hovednet for den kollektive trafik
- 2.3 Knudepunkter for persontransport
- 2.4 Dør til dør-rejser



**STYRKE MOBILITETEN LOKALT OG
UDVEKSLINGEN MELLEM LAND OG BY.**

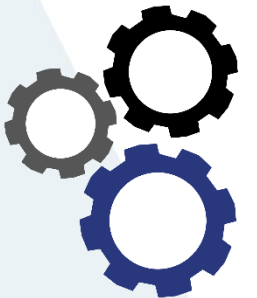


Handlinger

- 3.1 Grøn omstilling i den kollektive trafik
- 3.2 Infrastruktur til alternative drivmidler
- 3.3 Cykling til hverdag og fritid
- 3.4 Trafiksikkert Nordjylland



FORBEDRE TRAFIKSIKKERHEDEN OG SUNDHEDEN, OG MINDSKE BELASTNINGEN AF MILJØ OG KLIMA.

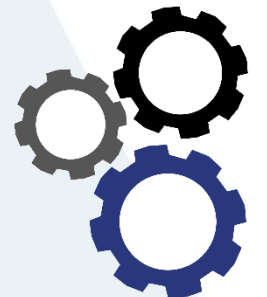


Handlinger

- T.1 Partnerskab for bæredygtig mobilitet
- T.2 Digital infrastruktur og intelligente mobilitetsløsninger
- T.3 Rammer for bæredygtig mobilitet og incitamentsstruktur



TVÆRGÅENDE HANDLINGER DER
UNDERSTØTTER ALLE TRE MÅL





FREMTIDIG PROCES

Dato

Januar og februar	Orientering på møder i kommunale og regionale udvalg
Februar	Godkendelse i KKR 7/2 og Regionsrådet 25/2
6. Marts	Endelig godkendelse på Kontaktudvalgsmøde
Forår 2020	Evt. Konference/ kick off event
Forår 2021	Status på handlingsplan i Kontaktudvalg
Forår 2022	Status på og eventuel revision af handlingsplan i Kontaktudvalg