

AI-understøttet dokumentation

– Skalering på beskæftigelsesområdet

Vær med i AI-storskalaprojekt om AI-understøttet dokumentation og udnyt tid mere effektivt samt skab øget kvalitet og nærvær med anvendelse af AI-løsninger



AI-understøttet dokumentation

– Skalering på beskæftigelsesområdet

På tværs af den offentlige sektor bruger medarbejdere en betydelig del af arbejdstiden på dokumentation- og registreringsopgaver. Det er en kerneopgave, som bl.a. udspringer af lovgivningsmæssige krav og indberetninger, og som er vigtig for at sikre faglig koordinering mv.

Flere myndigheder undersøger, om dokumentationsopgaven kan effektiviseres, og status er, at tale-til-tekst-teknologi er på vej i drift eller under afprøvning hos en række myndigheder på statsligt, regionalt og kommunalt niveau. Særligt i kommunal sagsbehandling, fx på beskæftigelsesområdet, findes der allerede udbredte implementeringer.

Teknologien er modnet markant gennem de seneste år, og særligt introduktionen af generativ AI, som tillader omskrivningen af referatet til et valgfrit format og tone, har gjort teknologien bredt anvendelig.

I forbindelse med aftalen om AI-storskala-projekter fra december 2025 er der afsat finansiering til at skalere brugen af AI-understøttede dokumentationsløsninger i beskæftigelsesindsatsen i forbindelse med samtaler med borgere.

AI-storskalaprojekt om AI-understøttet dokumentation

1. Indsats

Skalering på beskæftigelsesområdet

Med et implementeringspartnerskab på beskæftigelsesområdet, bliver nogle førende kommuner ansvarlige for at hjælpe 5-7 andre kommuner med implementering af AI-understøttet dokumentation.

2. Indsats

Skalering på sundheds- og ældreområdet

Når tilstrækkelige hjemler i serviceloven, ældreloven og sundhedsloven foreligger, inkluderes sundheds- og ældreområdet i implementeringspartnerskabet for AI-understøttet dokumentation.

3. Indsats

Etablering af fælles tekniske komponenter og samarbejde herom

Der udvikles en eller flere tekniske komponenter, som understøtter udbredelsen af AI-understøttet dokumentation i hele den offentlige sektor. Det drives i et samarbejde mellem deltagende parter, der har erfaring med tekniske komponenter og skalering.

Fakta

Beskæftigelsesreformen fra april 2025 indeholder en hjemmel til at bruge kunstig intelligens til at understøtte sagsgangene i indsatsen. Som det i øjeblikket eneste offentlige

myndighedsområde kan kunstig intelligens dermed også anvendes til at behandle personoplysninger. Dermed har beskæftigelsesindsatsen mulighed for at opnå en fremskudt position i forhold til det offentliges brug af kunstig intelligens til at understøtte myndighedsopgaver.

Det er forventningen, at yderligere myndighedsområder inden for en overkommelig fremtid vil få en lignende hjemmel, hvorved andre områder vil kunne trække på erfaringerne fra beskæftigelsesområdet med at bruge kunstig intelligens til at understøtte sagsgangene.

Skalering på beskæftigelsesområdet

Deltag i storskalaprojektet om AI-understøttet dokumentation og få økonomisk støtte og konkret hjælp til at implementere AI-understøttet dokumentation i form af tale-til-tekst løsninger

Samarbejdsforløb: 2026 –2027

Skaleringssamarbejdet er et 1½-årigt forløb, hvor kommunerne får mulighed for at gå sammen om at udbrede og forankre AI-understøttet dokumentation af samtaler med borgere. Kommunerne inddeles i fællesskaber ("klynger"), som drives af en erfaren kommune med stærke kompetencer i at tage teknologien i

brug, forankre den i organisationen og opnå gevinsterne – en skaleringsleder. Gennem konkret sparring og vidensdeling hjælper skaleringslederen de øvrige kommuner med at lykkes. Skaleringssamarbejdet koordineres af KL, som et initiativ der indgår i aftalen om AI storskalaprojekterne.

Sideløbende vil KL igangsætte et arbejde med at bistå kommunerne med afklaring af juridiske spørgsmål ved brug af AI-værktøjer, fx i forhold til tolkning af hjemmel mv. Det kan medvirke til, at kommunerne i videst muligt omfang kan stå på et sikkert juridisk grundlag.

To veje ind i skaleringssamarbejdet

Skaleringsleder

Kommune, der kan gå foran 5-7 andre kommuner med hjælp og støtte til forberedelserne og ibrugtagningen af tale-til-tekst løsninger.

Rollen indebærer:

- Giver mulighed for, at deltagerkommuner kan følge implementeringsprocessen
- Har facilitatorrolle og facilitatoregenskaber
- Løbende vidensdeling med deltagerkommuner, fx gennem netværksmøder og andre fælles aktiviteter
- Deltage i opstartsworkshop, netværk og afrunding med KL og øvrige skaleringsledere
- Stiller med en projektleder til samarbejdet
- Udpeger en chef, der er projektejer og har det strategiske ansvar for samarbejdet

Skaleringsdeltager

Kommune, som opbygger viden og arbejder på at overføre erfaringer fra skaleringsleder og øvrige kommuner til egen proces.

Rollen indebærer:

- Deltager aktivt i samarbejdet
- Erfaringsudveksling med skaleringsleder og øvrige deltagerkommuner
- Arbejde med implementering, forandringsledelse og gevinstrealisering i egen kommune
- Udarbejder baseline, målbillede og dokumenterer resultater
- Stiller med en projektleder til samarbejdet
- Udpeger en chef, der er projektejer og har det strategiske ansvar for arbejdet
- Har opbakning til initiativet i direktion, på chefniveau og eventuelt på politisk niveau.

Hvad er udbyttet af skaleringsamarbejdet?

Fordele for jer

Som **skaleringsleder** styrker I jeres evne til at tilpasse og forankre løsningen i kommunerne – også med blik for beskæftigelsesreformens mere fleksible rammer til lokal tilrettelæggelse af sagsgange og implementering af understøttende AI-dokumentationsløsninger. I får en stærkere evne til at udbrede digitale løsninger med succes, der kan bruges i andre initiativer. I får et stærkt netværk, hvor kommuner deler viden og løser fælles barrierer i samarbejde med KL, og I er med til at udvikle en fælleskommunal skaleringsmodel for udbredelse af AI-løsninger fremover.

Som **skaleringsdeltager** får I faglig sparring og konkret hjælp til at tage en AI-løsning i brug og forankre den i organisationen. I står på erfaringerne fra kommuner, som er i gang med forberedelser, ibrugtagning eller udbredelse af AI-dokumentationsløsninger. I får adgang til et stærkt fagligt samarbejde med andre kommuner, og I styrker jeres evne til digital omstilling.

Hvad indeholder forløbet?

- Tips og tricks til at tage AI-understøttet dokumentation i brug og forankre løsningen i organisationen.
- Fælles aktiviteter og videndeling på tværs af kommunerne, hvor erfaringerne fra skaleringslederen omsættes til konkret hjælp til deltagernes egen implementering.
- Mulighed for opkvalificering i ledelse af skaleringsinitiativer.
- Adgang til sparring fra KL fx om procesfacilitering, driftsoptimeringsanalyse, dataanalyse, forretningsgangsanalyse mv. forud for ibrugtagning af løsningen.
- Opstartsworkshop, løbende netværksaktiviteter, fælles sparringsmøder og afslutning af projektet.



Fakta

Skalering på beskæftigelsesområdet

Hvad

Et 1½-årigt forløb med fokus på AI-understøttet dokumentation af samtaler med borgere i beskæftigelsesindsatsen.

Hvem

Alle kommuner kan deltage – som skaleringsleder eller som skaleringsdeltager.

Hvordan

Implementeringsstøtte, indbyrdes sparring og fælles aktiviteter.

Tilskud til kommunen

Skaleringsleder

750.000 kr. til egen skalering, årsværk, koordinering og sparring.

Skaleringsdeltager

Vi har en forventning om 300.000 kr. pr. skaleringsdeltager til projektledelse, licenser, mv. Det konkrete beløb afhænger af antallet af deltagere.

Koordinering

KL koordinerer klyngedannelse, informationsindsats, opstart, løbende aktiviteter og afslutning for skaleringsledere.

Baggrund

AI-storskalaprojekt for Den Digitale Taskforce for Kunstig Intelligens.

Varighed

2026–2027

Tilmelding

Frist

Mandag den 8. juni 2026

Kontakt

Randi Hovmann, 2199 3096 / raho@kl.dk



[Tilmeld jeres kommune lige her](https://videncenter.kl.dk/videnogvaerktoejer/velfaerdsteknologi/kommunernesskaleringssamarbejde)

<https://videncenter.kl.dk/videnogvaerktoejer/velfaerdsteknologi/kommunernesskaleringssamarbejde>

Målgruppe

Skaleringssamarbejdet er målrettet kommuner, der ønsker at forpligte sig til at tage AI-understøttet dokumentation i brug og udbrede løsningen i organisationen.

Skaleringssamarbejdet er relevant at deltage i, hvis I har:

- Ingen eller få erfaringer med løsningen, men gerne vil opnå den værdi, løsningen kan give.
- Står over for ibrugtagning af AI-understøttet dokumentation og mangler sparring og viden om gode veje til anvendelse.
- Afprøvet og/eller implementeret teknologien i mindre skala, men gerne vil skalere den yderligere i jeres kommune.

Skaleringssamarbejdet er relevant at deltage i som skaleringsleder, hvis I:

- Er i gang med forberedelser, ibrugtagning eller udbredelse af AI-understøttet dokumentation i egen kommune, og I har gjort jer erfaringer med at skabe værdi med løsningen.

Ansøgning og deltagelse

I kan enten tilmelde jer enkeltvis eller i fællesskab med andre kommuner, som I kan indgå i et skaleringssamarbejde med.

I tilfælde af overansøgning vil KL prioritere mellem ansøgningerne eller justere det udbetalte beløb. Vurderingen baseres på kommunens erfaring, ledelsesmæssige forankring og parathed til at arbejde praktisk og strategisk med AI-understøttet dokumentation. For skaleringsledere lægges vægt på erfaring med facilitatorrollen.

For at kunne få tildelt midler til at deltage, skal der desuden være opbakning til projektet på relevant ledelsesniveau.



AI-understøttet dokumentation på beskæftigelsesområdet

AI-understøttet dokumentation omfatter digitale løsninger, der automatisk omdanner talt sprog til skrevet tekst ved hjælp af kunstig intelligens (AI). I første omgang bliver samtalen automatisk transskriberet. Ved hjælp af kunstig intelligens bliver der efterfølgende genereret et resume af samtalen, som medarbejderne skal gennemgå, før det lægges på sagen. AI-tolkning som grundlag for det AI-genererede resume er ligeledes omfattet.

Hvad er gevinsterne ved at bruge AI-understøttet dokumentation?

Der kan være flere fordele ved at anvende AI-understøttet dokumentation i forbindelse med samtaler med borgere. Det kan handle om at sikre mere effektiv udnyttelse af tid brugt på dokumentationsopgaver, mere nærvær i samtalen med borgeren og mere ensartet kvalitet i dokumentationen.

Hvad er de typiske udfordringer ved AI-understøttet dokumentation?

En typisk udfordring handler om den organisatoriske implementering af løsningen, herunder særligt at sikre at medarbejdere og ledere får den nødvendige introduktion til muligheder og mulige faldgruber.

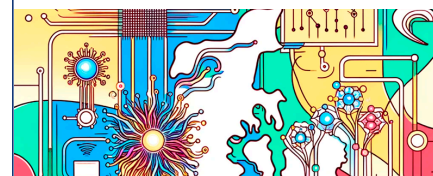
Hvad kan jeres målsætninger være ved at deltage i skalerings-samarbejdet om AI-understøttet dokumentation?

- Modning af organisationen til at arbejde med og skabe værdi med nye digitale løsninger, herunder AI.
- Mere effektiv udnyttelse af tid brugt på dokumentationsopgaver.
- Bedre kvalitet og mere ensartethed i referater af samtaler med borgere.
- Mere nærvær og fokus i samtalen.

Læs mere

Find cases om AI-understøttet dokumentation på kommunernes AI landkort (filtrér efter Beskæftigelse):

<https://www.kl.dk/videncenter/viden-og-vaerktoejer/ai/kommunernes-ai-landkort>



Eksempel

AI-understøttet dokumentation på beskæftigelsesområdet

I Roskilde Kommune lytter AI-løsningen RoboRef med på møder mellem sagsbehandler og borger, og anvender AI til at danne automatiske referater og journalnotater. Medarbejderen kvalitetssikrer, færdiggør og journaliserer altid selv resultatet. Løsningen frigør

sagsbehandlingstid og muliggør øget tilstedeværelse i mødet med borgeren. Derudover øges borgerens retssikkerhed i kraft af den tilstræbte objektivitet, når referater/journalnotater baseres på den totale samtale, og der opnås større ensartethed i dokumentationen. Løsningen er et samarbejde mellem flere kommuner, ATP og Droids Agency.

Hvad kræver det at deltage?

Både skaleringsledere og skaleringsdeltagere skal afklare, om de kan afsætte den nødvendige tid til samarbejdet, og om de kan tilbyde den nødvendige medfinansiering af projektet.

Anslået nødvendigt tidsforbrug

Der skal sættes tid af til at deltage i samarbejdet, bl.a. til at udarbejde forskellige materialer undervejs, fx baseline og målbillede ved skaleringssamarbejdets opstart samt løbende dokumentation af resultaterne af arbejdet. Desuden skal kommunerne kunne deltage i møder og workshops, måske med flere personer pr. gang.

Udover tid brugt på kommunens eget implementeringsprojekt vil der skulle afsættes tid til deltagelse i aktiviteter i regi af skaleringssamarbejdet, som forventeligt kan have følgende omfang:

- 4-6 fysiske heldagsmøder om året
- Online check-in hver 4.-6. uge
- 1:1 møder mellem klyngeledere og deltagerkommuner efter behov.

Medfinansiering

De lokale indsatser i kommunerne vil blive finansieret af midler fra KL og Den Digitale Taskforce for Kunstig Intelligens samt medfinansiering fra de deltagende kommuner. Kravet om medfinansiering er, at man selv finansierer samme beløb, som man modtager. Medfinansiering kan bl.a. være:

- Interne lønudgifter til medgået tid
- Indkøb og evt. tilpasning af it-løsning
- Licenskøb
- Indkøb af analyser og/eller ekstern konsulentbistand ifm. projektet.



AI-understøttet dokumentation

– Skalering på beskæftigelsesområdet

Produktion: g7.dk
Design: e-Types

KL
Weidekampsgade 10
2300 København S
Tlf. 3370 3370
kl@kl.dk
www.kl.dk

Maj 2026

