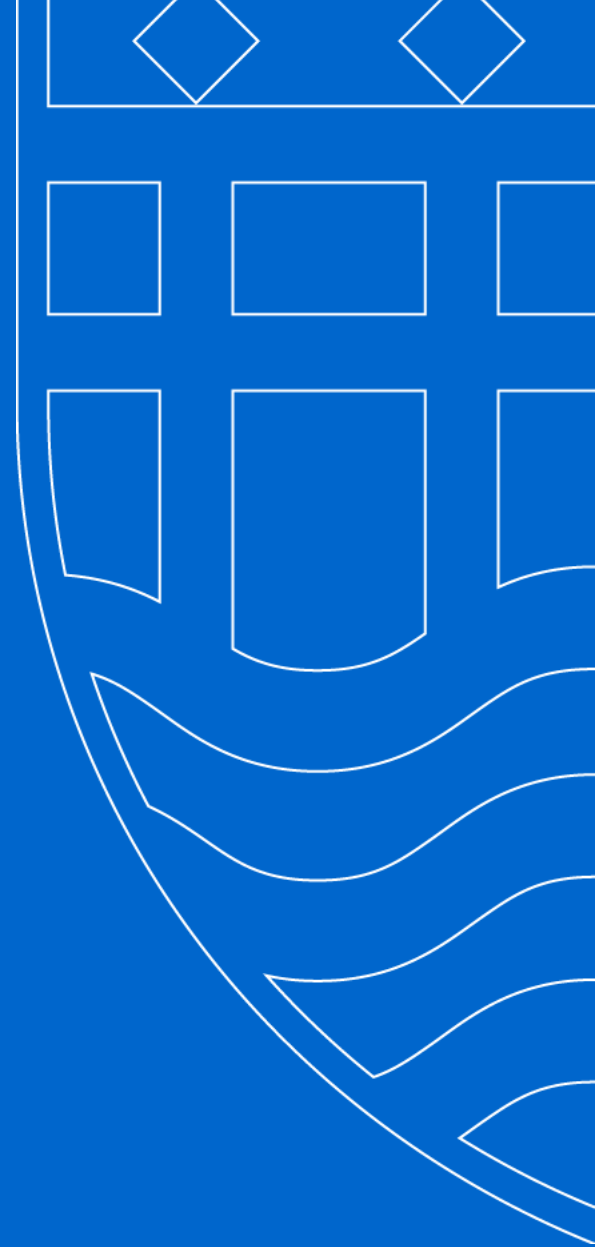


Et sammenhængende Danmark

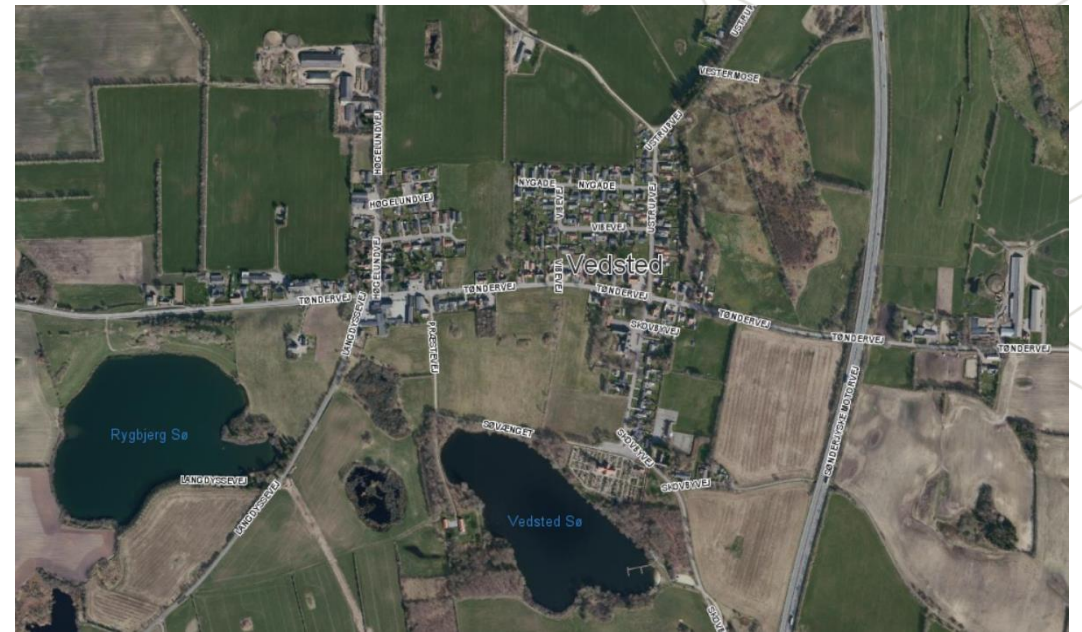
Bent Kloster, formand for landdistriktsudvalget i Haderslev kommune



Hvor er mit fokus?

Lokal og landsbyer op til ca. 1.500 indbyggere

Hvordan får vi flere borgere ud i disse samfund?



Hvad trækker borgere til et lokalsamfund?

- Kommunal service
 - Skole og dagtilbud
- Natur
 - Adgang til friluftsliv
 - Adgang til natur
 - Udsyn til natur
- Fællesskab
 - Foreningsliv
 - Fælles arrangementer
 - Kunne præge et samfund



Bosætning

- Mulighed for byggeri
 - Kommunale grunde
 - Privat udvikling
 - Landsbyafgrænsning
 - Omdannelseslandsbyer kan ikke virke
- Lejeboliger
 - Mange unge vil gerne bo til leje
 - Hvordan får vi boligselskaber ud i lokalsamfundene
 - Ikke ældreboliger
 - Familieboliger



Hvad kan vi gøre fra kommunal side?

Hvad mærker vi, at virker:

- Aktiv foreningsliv, hvor vi gør det så nemt som muligt
- Have dialog med lokalsamfundene
- De skal have et fælles fodslag
- Giv dem noget at være sammen om
- Der skal være mødesteder

