

Performanceoverblik Erhvervshus Fyn 2019



Nationale mål (Mål 1 - 3)

- | | | |
|--|---|---|
| 1. Virksomhedernes tilfredshed med specialiseret vejledning | Mål: Net promotor score (NPS) på minimum NPS 60 (80) | ● |
| 2. Virksomhedernes oplevede effekt af specialiseret vejledning | Mål: Minimum 70% giver middelhøj eller høj score (93%) | ● |
| 3. Etablering af en fælles digital indgang til Erhvervshusene | Mål: Bidrager til udvikling af virksomhedsguiden.dk og fælles visuel identitet
Realiseret: Visuel identitet, Navigation og Indholdsproduktion | ● |

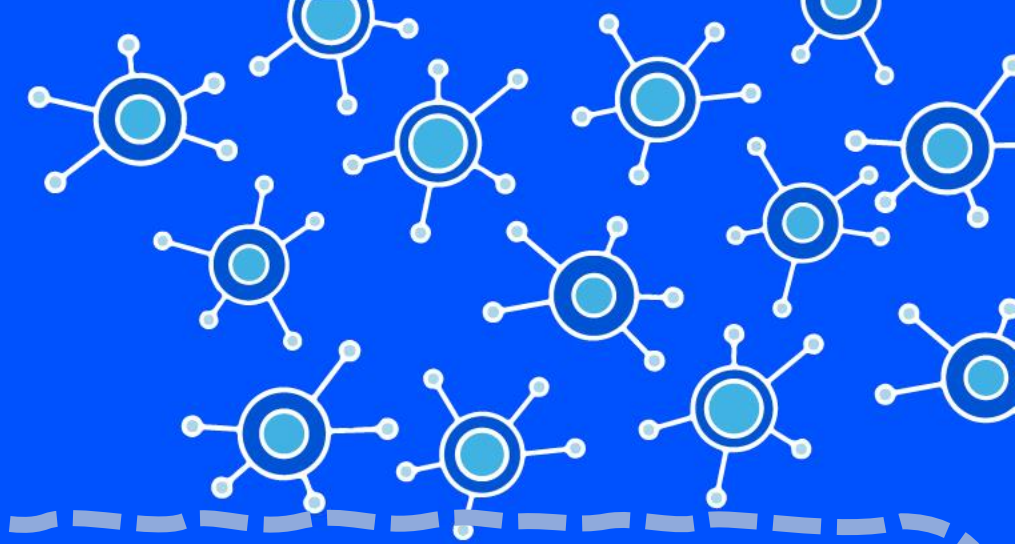
Resultatkontrakt 2019 - fælles indsatsmål (Mål 4 - 7)

- | | | |
|--|--|---|
| 4. Vejledning af den brede gruppe af virksomheder | Mål: Model for fælles ansvar for levering af god erhvervsservice (Fælles fynsk model udviklet - K2-Netværk) | ● |
| 5. Specialiseret vejledning - Forskellige målgrupperomfang | Mål: 160 vækstvirksomheder (235) , 80 driftsvirksomheder (94) , 80 eksperimentelle (147) , 160 korte forløb (208) | ● |
| 6. Erhvervshuset som knudepunkt | Mål: Regionalt Kapitel til den Nationale Erhvervsfremmestrategi (✓) , Nationale aftaler (VF, INF, EKR, UM - SDEO) (✓) , Erhvervsfremmeakademi (✓) , Netværk for de 9 LES (✓) | ● |
| 7. Særlig indsats for digital omstilling | Mål: Udvikling af husets kompetencer - Digitalisering i relation til målgrupperne (Workshops, Projekter, Funding)
4 workshops indenfor digitalisering, +60 ansøgninger til digitale projekter, Fremskaffet +50 millioner | ● |

Resultatkontrakt 2019 - lokale mål (Mål 8 - 9)

- | | | |
|---|---|---|
| 8. Særlig indsats for cirkulær økonomi og bæredygtighed | Mål: Udvikling og gennemførelse af vejledningsforløb – 40 til 60 forløb
(Udvikling af screeningsmodeller via SDG Business Booster og Mærk SDG ValueScan - 73 vejledningsforløb) | ● |
| 9. Særlig indsats for kvalificeret arbejdskraft | Mål: Udvikling og gennemførelse af vejledningsforløb – 20 til 40 forløb
(Realiseret: Udvikling af programmet Vækstrettet Kompetenceudvikling - 74 vejledningsforløb) | ● |

Erhvervshus Fyns Corona-beredskab



S/I Erhvervshus Fyn



Erhvervshus Fyn P/S



EFTER CORONA

1. Fortsat hotline året ud

- Skalerer ned til to medarbejdere i support
- Fokus på forlængelser af støtteordninger og "afregning"

2. Fokus på "kickstart" af 600+ virksomheder:

- Check af forretningsmodel
- Flexibilitet i værdikæder
- Agil ledelse
- Digitale salgskanaler
- 1:1 vejledninger og netværk/best practice
- Medfinansiering (understøttelse ved programmer)

3. Nyt program med fokus på morgendagens kompetencer

- Samlende projekt for klynger, program og sparring