

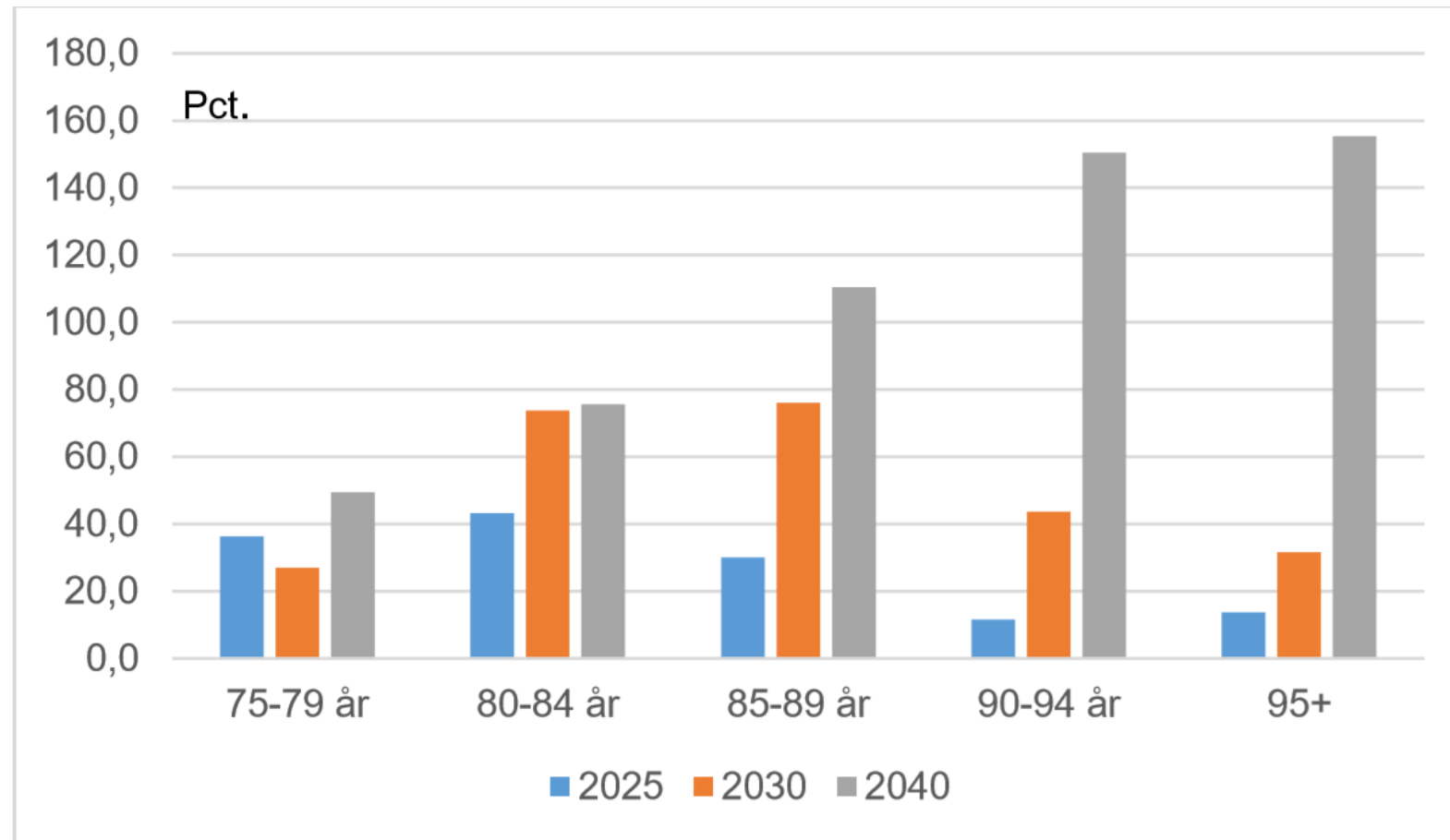
# OPLÆG – SOSU REKRUTTERING

V/ Tue Von Pålman

# DEN BRÆNDENDE PLATFORM

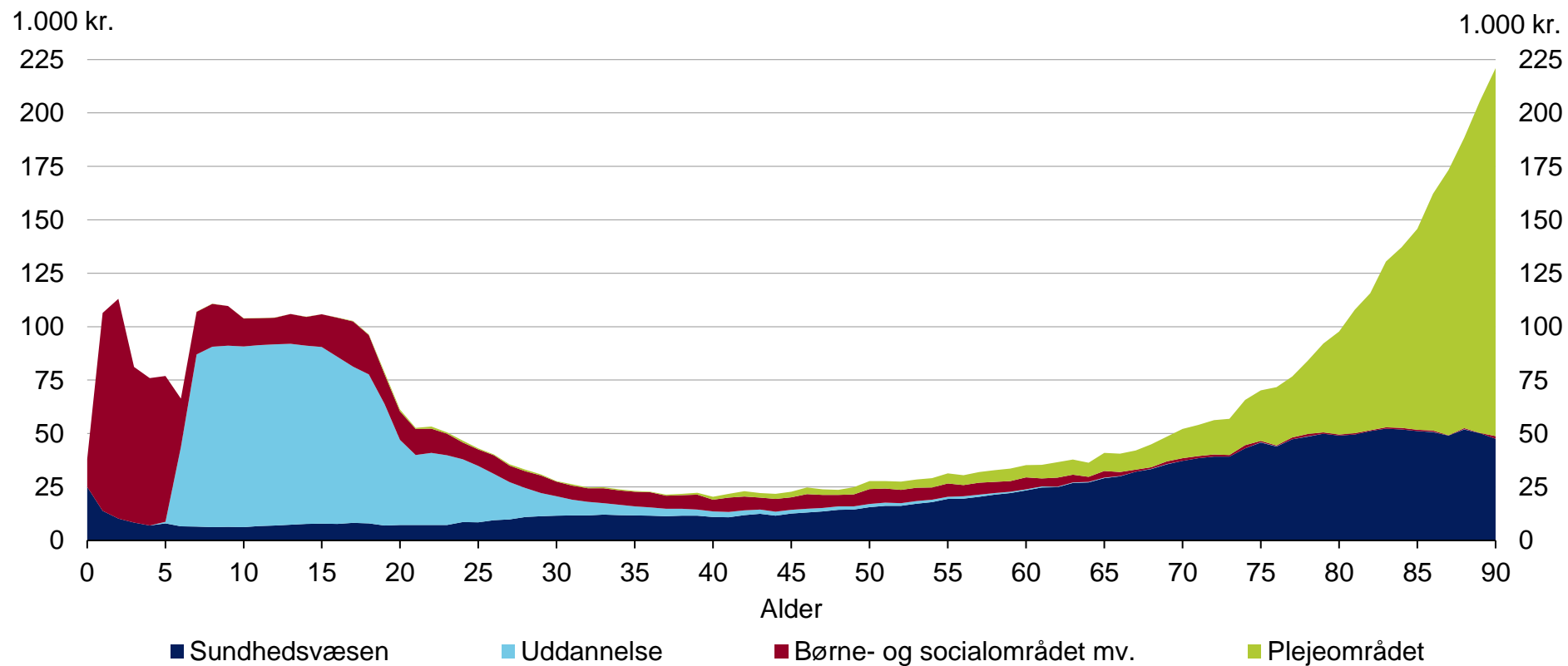
HVILKE FAKTORER SPILLER IND IFT.  
REKRUTTERING AF FREMTIDENS  
VELFÆRDSMEDARBEJDERE?

## Vækst i antallet af ældre



Kilde: Statistikbanken, Danmarks Statistik

## Des højere alder des mere pleje



25. januar 2022

## Om bare 8 år kan vi mangle 16.000 SOSU'er

### Udbud af og efterspørgsel efter udvalgte velfærdsuddannelser - 2021

*Formålet med dette analysenotat er at præsentere den forventede udvikling i udbud af og efterspørgsel efter udvalgte uddannelsesgrupper.*

#### Analysens hovedkonklusioner

##### SOSU:

- SOSU'erne har fra 2008-2021 ikke fulgt med den demografiske vækst inden for pleje og sundhedsvæsen.
- Normalt 5.000-6.000 **nyuddannede** årligt, men lave antal i de senere år (delvist pga. ny SOSU-uddannelse).
- Efterspørgslen forventes at stige med 45 pct. fra 2021 til 2045 (inkl. sund aldring)
- For at imødekomme efterspørgslen vil der fremover skulle **uddannes** ca. 8.000 SOSU'er årligt. (antagelse om sund aldring)

### Berlingske Tidende



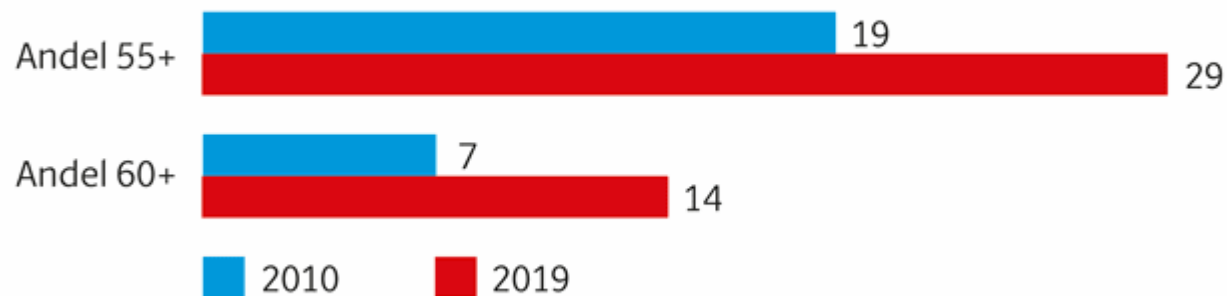
## Hvert år uddanner Danmark 3.000 færre sosu'er, end der er behov for

Af Ronja Pilgaard ropi@berlingske.dk



Ifølge en ny analyse vil Danmark i 2030 mangle 16.000 sosu'er, såfremt borgerne skal have krav på samme serviceniveau som i dag. Skal borgerne det? Det må kommunerne nu diskutere, mener forsker og flere borgmestre.

---

**Udvikling i andel af kommunalt ansatte SOSU'er på henholdsvis 55+ og 60+ år fra 2010 til 2019 (%)**

---

Kilde: Momentum. Egne beregninger på baggrund af data fra KRL.

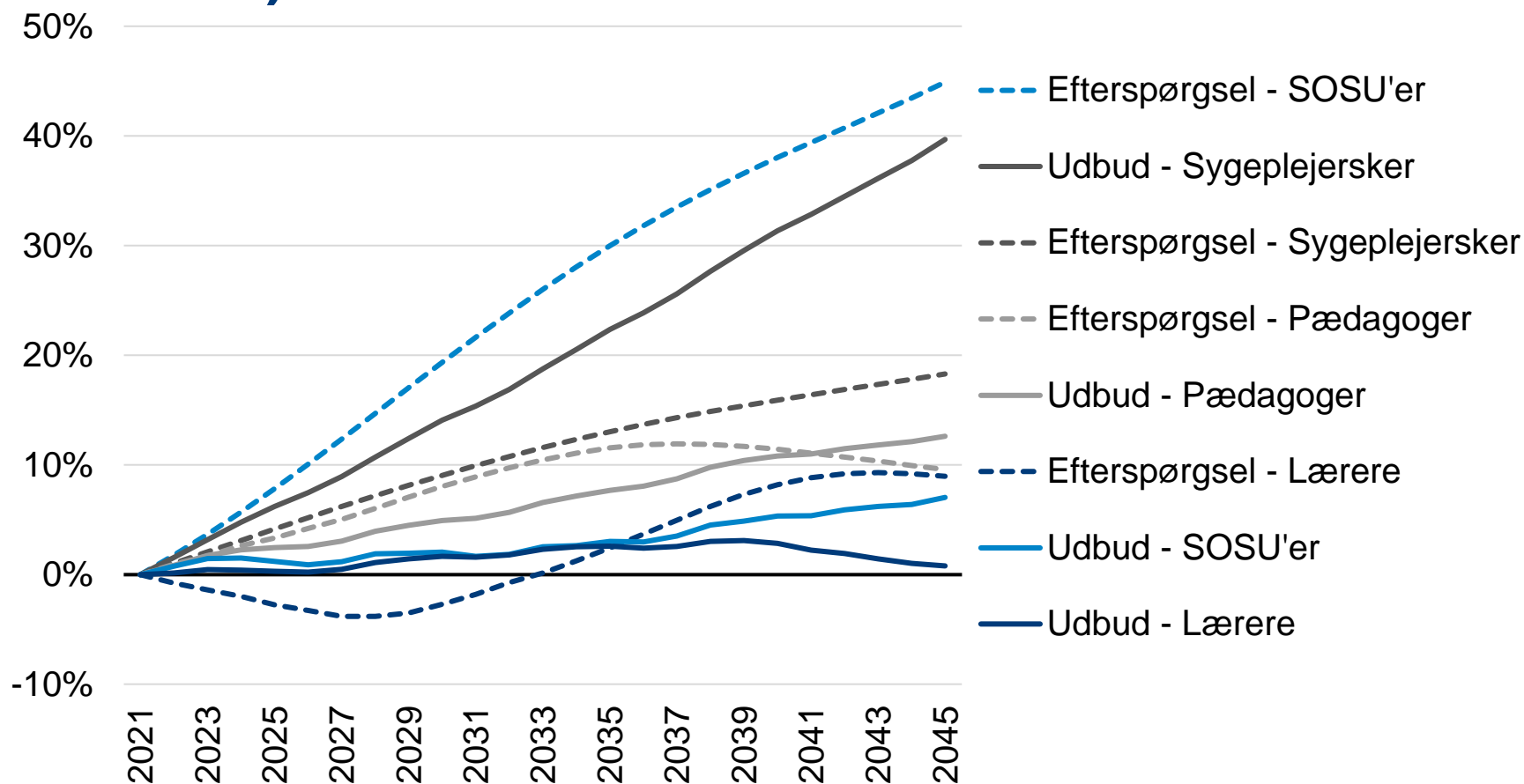
---

**Forventet tilbagetrækning fra det kommunale arbejdsmarked blandt social- og sundhedspersonale (%)**

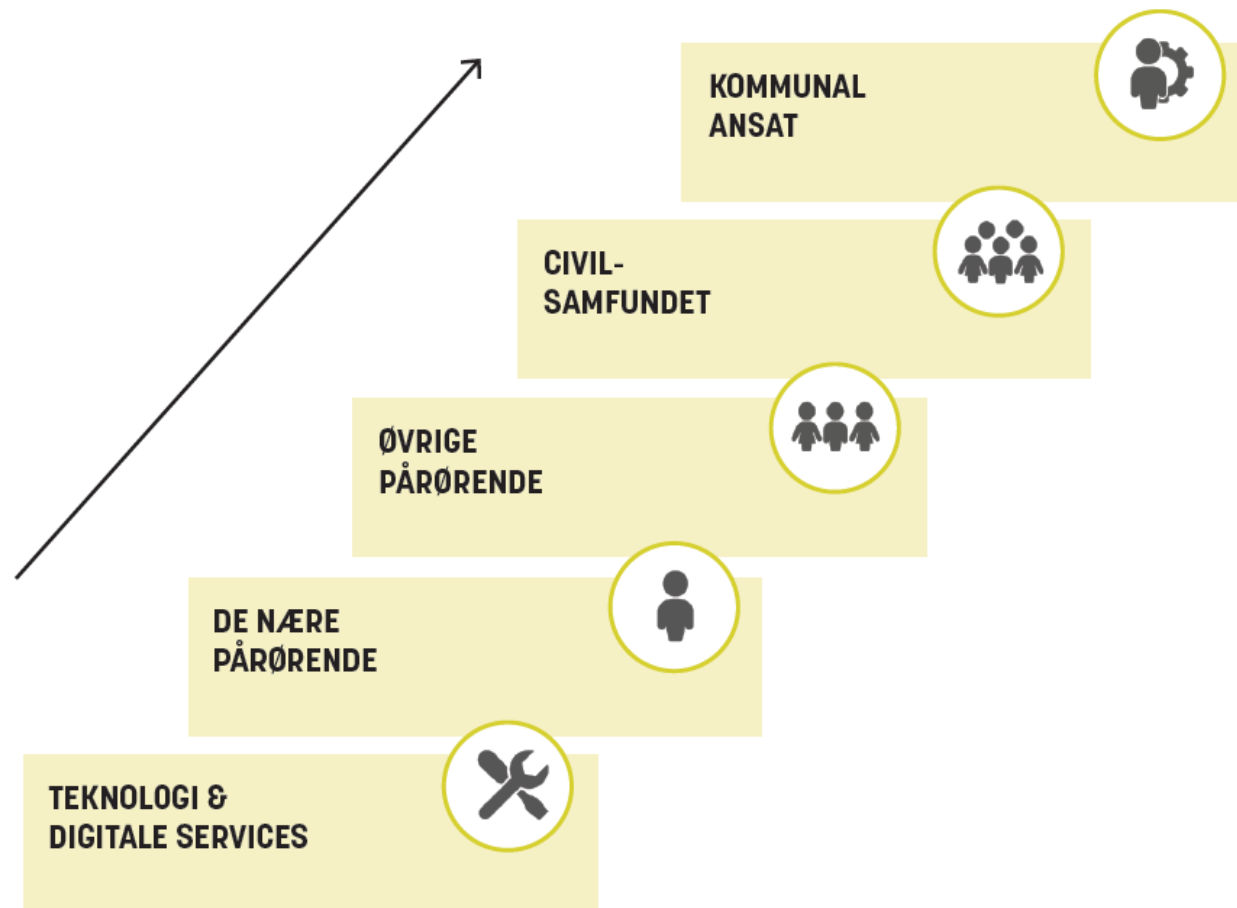
---

Kilde: Momentum. Egne beregninger på baggrund af data fra Danmarks Statistik.

# Ændringen i udbuddet af og efterspørgslen efter udvalgte velfærdsuddannede (hele landet)



# De manglende hænder medfører behov for prioritering og alternativer





# KOMMUNERNES INDSATSER

EKSEMPLER FRA DET NORDJYSKE

# Rekruttering og branding

**Nye veje til rekruttering til SOSU-uddannelserne**

Med dette projekt ønsker SOSU Nord at arbejde med, at nuancere rekrutteringsvejene til SOSU-hjælperuddannelsen og SOSU-assistentuddannelsen, så de traditionelle rekrutteringsveje ikke er tilstrækkelige i forhold til det antal elever, der skal rekrutteres, for at sikre tilstrækkelig fremtiden.

Projektets fokus er udvikling af metoder/modeller til individuelle indsatser for kommende og nuværende elever og arbejdsgivere. Udvikling af indsatser sker i tæt samarbejde med arbejdsgivere og jobcentre i Region Nordjylland.

FREDERIKSHAVN KOMMUNE

Uddannelserne Er du over 25 år? Med vores elever Karrieremuligheder Praktik **Ansig**

**Velkommen til SOSU-uddannelserne i Frederikshavn**



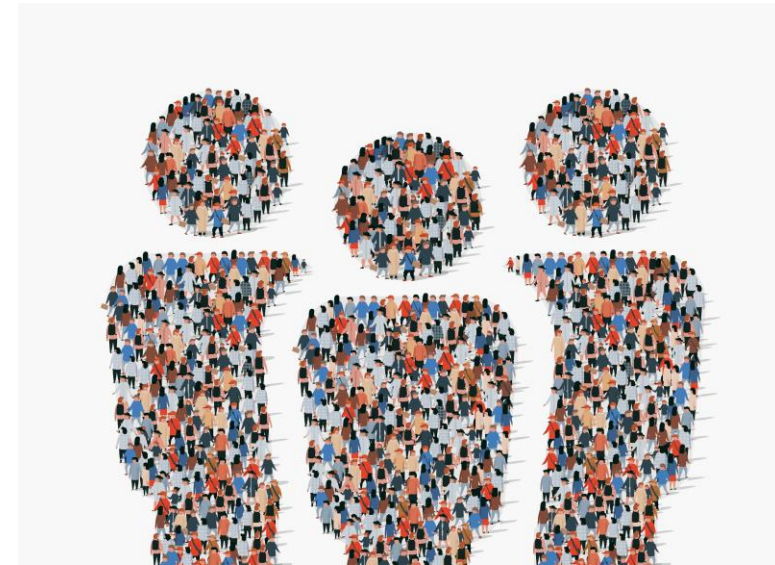
SOSU Klar Hobro



Ufaglært til Faglært  
**KL FOA 3F**



# Trivsel, arbejdspladser og fastholdelse





## Andre vilkår



Vi arbejder  
på fuldtid for at  
gøre en forskel

# Rekrutteringsudfordringer

