

Status på arbejdet i FGU

1. Introduktion på KKR's konstituerende møde
2. Afholdt borgmestermøde d. 7/2 og d. 15/3
3. Der har været afholdt lokale politiske møder
4. Nyt materiale med transportoplysninger
5. Ny deadline for indmelding til ministeriet

1. Baggrund for etablering af FGU

Den 13. oktober 2017 indgik en bred kreds af partier i Folketinget "Aftale om bedre veje til uddannelse og job".

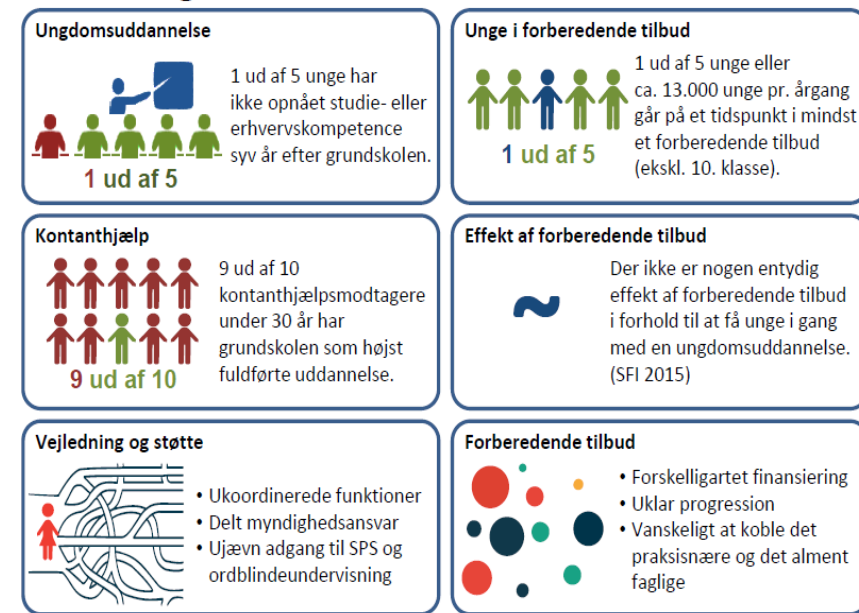
Centralt i aftalen står:

- En ny uddannelsespolitisk målsætning om, at alle 25-årige skal have gennemført en uddannelse, være i uddannelse eller beskæftigelse.
- En ny institutionsstruktur for de forberedende uddannelser (Forberedende Grunduddannelse – FGU) med statsligt selveje og kommunal medfinansiering.
- Krav om en sammenhængende ungeindsats i hver kommune.

KL

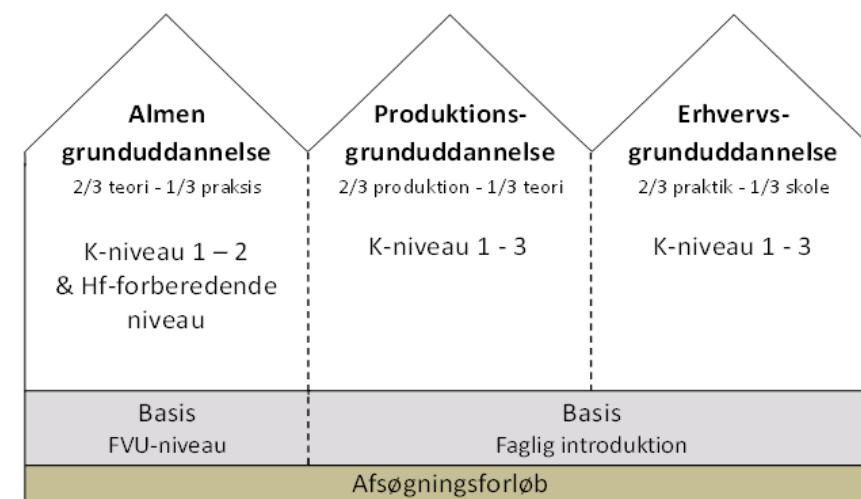


Udfordringer



4.000 unge i hver årgang får aldrig hverken studie- eller erhvervskompetence

FGU består af tre spor: almen grunduddannelse, produktionsgrunduddannelse og erhvervsgrunduddannelse.



Kilde Undervisningsministeriet

1. Baggrund for etablering af FGU (fortsat)

- Senest den 29. juni 2018 skal KKR – efter en lokal proces – indstille forslag til placering af ca. 30 FGU institutioner og 90 skoler til ministeren

Den lokale proces:

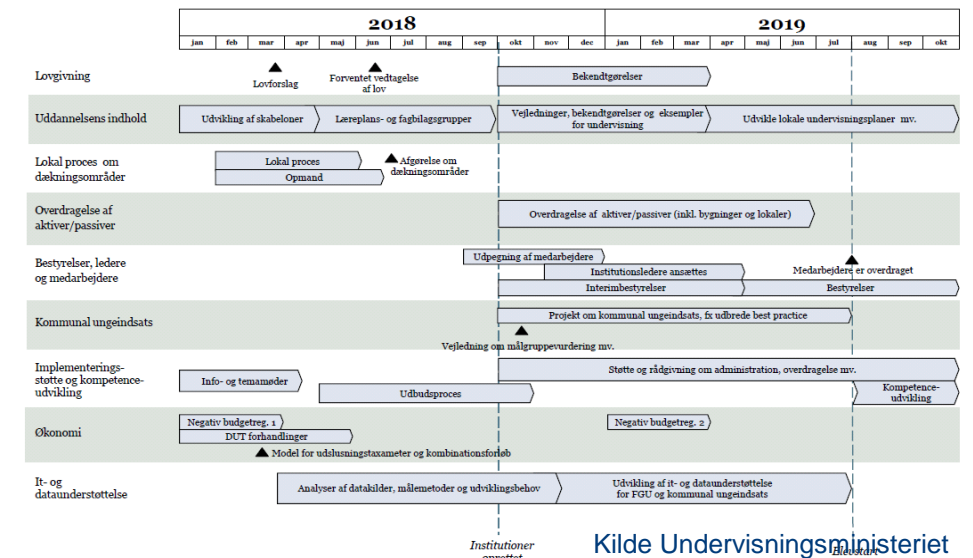
- UVM har udsendt brev og faktaark
- Lovforslaget har været i høring og KL har afgivet høringssvar – input fra KKR Hovedstaden
- Lovforslag forventes fremsat d. 21. marts
- Lokal proces tager udgangspunkt i én skole pr. kommune – afhænger dog af den enkelte kommunes elevgrundlag
- Opmandsfunktion - Per B. Christensen

KL Ministeren udpeger interimbestyrelser for nye institutioner medio 2018



Foreløbig tidsplan for implementering af FGU

Tidsplanen er vejledende. De præcise datoer bliver udmeldt på uvm.dk
Opdateret 1. februar 2018



Kilde Undervisningsministeriet

2. Den administrative understøttelse af den politiske proces

KKR

K29

K29
tovholdere

KKR
sekretariatet

Arbejdsgruppe med direktører og chefer

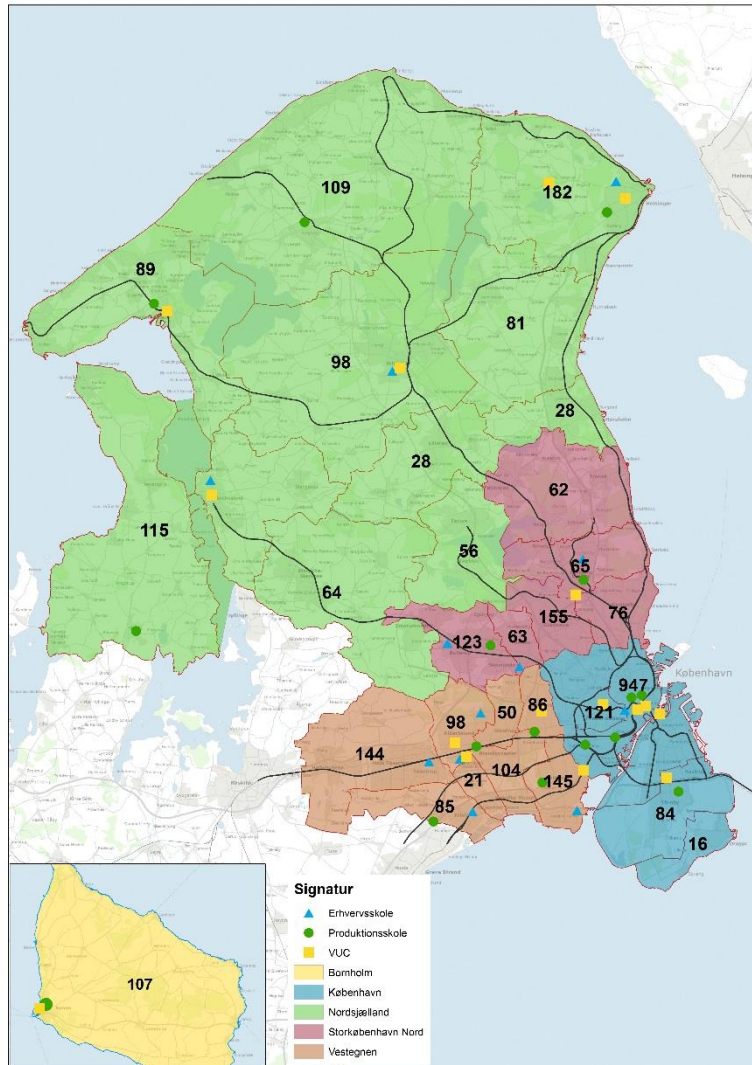
- KKR indstiller forslag til placering af institutioner og skoler til ministeren
- Tilrettelæggelse af koordineret proces
- Sikrer at alle er inddraget

- Sikrer beslutningsgrundlag til det politiske niveau
- Indsamler og koordinere input fra de lokale processer

- Kommunerne imellem i et potentielt dækningsområde
- Den lokale proces
- Konkret inddragelse af relevante parter



2. Overblik over hvilke kommuner der er i dialog



Årselever i målgruppen på landsplan: 14.000
Målgruppen KKR Hovedstaden: 3.402
Gennemsnit pr. Institution, ca.: 470
Gennemsnit pr. skole, ca.: 150

Videre proces

- Lokale politiske drøftelser (borgmestre som tovholdere)
- Lokal inddragelse af de relevante aktører
- Behandling af FGU i kommunalbestyrelserne
- Ny deadline for indstilling til ministeriet d. 1. juni

Til Drøftelse

- **Hvad er status for de lokale drøftelser?**
- **Ny deadline fra ministeriet – betydning for KKR processen**