

WEBINAR

KVALITET OG FASTHOLDELSE - SOSU

KVALITET OG FASTHOLDELSE I OPLÆRINGSPERIODE 2

17. august 2022

KL

VELKOMMEN



Program

- 13.00:** Velkomst v/ chefkonsulent Ursula Dybmose
- 13.10:** Videoindslag – elevperspektivet på oplæring i psykiatrien
- 13.15:** Aalborgs netværk for vejledere i psykiatrioplæringen v/ teamleder Cecilie Marie Lodal Vestergård
- 13.25:** Kompetencer i vejledningsopgaven v/ praktikvejleder Lene Øgaard
- 13.35:** Esbjergs godkendelsesproces ifm. nye oplæringssteder i psykiatrioplæringen v/ uddannelseskonsulent Jonna S. Thuesen
- 13.45:** Erfaringer med det 3. læringsrum v/ uddannelsesleder Anette Helga Ipsen
- 13.55-14.05:** Pause og spørgsmål i chatten
- 14.05:** Spørgsmål fra chatten
- 14.30:** Tak for i dag!

VELKOMST:
KVALITET OG FASTHOLDELSE I OPLÆRINGSPERIODE 2



FØR / GI. Uddannelsesordning

Praktik 2: Psykiatrisk sygepleje og rehabilitering i det sammenhængende sundhedsvæsen. 1/3 af eleverne på et optag har deres praktik i den regionale psykiatri, mens 2/3 af eleverne har deres praktik i enten den kommunale socialpsykiatri **eller i en kombination af den kommunale socialpsykiatri og demens-/misbrugsområdet.**

Som udgangspunkt skal det tilstræbes, at halvdelen af de elever, som er i kommunal psykiatripraktik, skal have deres forløb i socialpsykiatrisk regi, mens den anden halvdel af disse elever skal have en kombination mellem socialpsykiatri og demens-/misbrugsområdet.

Med udgangspunkt i de lokale forhold kan fordelingen af elever i psykiatrien drøftes i LUU.

EFTER / NY Uddannelsesordning

Oplæring 2: Psykiatrisk sygepleje og rehabilitering i det sammenhængende sundhedsvæsen.

Oplæringsperioden varer ca. 18 uger. 1/3 af eleverne på et optag har deres praktik i regionen, mens 2/3 af eleverne har deres praktik i kommunen.

Oplæringen af eleverne sker på institutioner og afdelinger, hvor eleven møder psykiatrisk sygepleje og rehabilitering i et sammenhængende sundhedsvæsen, fx på social, psykiatri-, demens- og handicapområdet i såvel regioner som i kommuner.

Med udgangspunkt i de lokale forhold kan fordelingen af elever i psykiatrien drøftes i det lokale uddannelsesudvalg med henblik på at aftale en fordeling af elever mellem kommuner og regioner med udgangspunkt i den lokale uddannelseskapacitet.

1 / VIDEOINDSLAG – JULIE GIVER ELEVPERSPEKTIV PÅ OPLÆRING I PSYKIATRIEN

2 / AALBORGS NETVÆRK FOR VEJLEDERE I PSYKIATRIOPLÆRINGEN

17.08.2023

Cecilie Marie Lodal Vestergård

Senior og Omsorg

Netværk for vejledere i oplæringsperiode 2; demenstilbud

Organisering af demenstilbud i Aalborg Kommune

- Syv plejehjem med forskellige specialisering inden for demensområdet
- Fire plejehjem har kun elever i oplæringsperiode 2
- Tre plejehjem har elever i periode 1, 2 og 3 – i forskellige huse/etager; særskilte vejledere til hhv. oplæringsperiode 1 + 3 og 2
- Vejlederfunktionen består af: Ledere, ansvarlige vejledere og daglige vejledere
- Daglige vejledere i demenstilbuddene mødes i netværket 2 x årligt (ansvarlige vejledere deltager 1x årligt)

Vejledernetværket for demensplejehjemmene

- Netværket blev oprettet i 2017
- Mødes på “neutral grund”, ikke på arbejdspladserne – undtagen hvis det er efter ønske
- Formål; at understøtte demens-enhederne i deres proces med at forstå sig selv som psykiatri-praktiksted
- Proces for vejledere at arbejde sig ind i oplæringsmålene for psykiatri-opholdet
- Fra oplæringsmål til praksisnær læring over tid
- Konkrete cases, ny viden og metoder til vejledning

Facilitator-rolle

- Indkalder til møder, mødeforplejning, dagsorden, referat
- Mødeleder; alle kommer til orde
- Dagsorden ud fra deltageres inputs eller ny viden/uddannelsesindhold
- Udfordre netværket på indforståetheder; eleven kommer ude fra
- Evaluerer i slutningen af hvert møde så der vedvarende er værdi i netværksmøderne

De tre vigtigste budskaber

- Det er en proces at forstå sig som psykiatri-oplæringssted
- Vejledernetværk skal faciliteres for at have effekt
- Vægt på både faglige og processuelle kompetencer i facilitator-rolle





**Aalborg
Kommune**

3 / KOMPETENCER I VEJLEDNINGSGAVEN

Kompetencer i vejledningsopgaven

I kontekst af demenstilbud
i Aalborg Kommune

Kort præsentation

- Lene Øgaard – daglig vejleder for psykiatri-elever (SSA)
- Arbejder på Tornhøjhaven i Aalborg Kommune
- Tornhøjhaven er et specialplejehjem med særlig fokus på demens og gerontopsykiatri

Modtagelse af elever

- Fælles modtagelse den første dag; rundstykker, gennemgang af stedets interne regler og retningslinjer
- Ved velkomst italesættelse af elevernes ønsker for oplæringsperiode 2; ofte er demensområdet meget lavt på ønskelisten!
- Briefing af alle kollegaer på Tornhøjhaven via leder, så kollegaer ved, at der kommer elever
- Intro i to uger; observere vejledere, reflekterer mundtligt sammen med elev i opgaverne (case; siger tak for hjælpen til borgerne)
- Løbende vurdering af hvilke opgaver eleven kan indgå i i forhold til at starte i en psykiatripraktik

Særligt for vejledning inden for demensområdet

- Forståelse af borgeren via sygdommen (f.eks. demens), forstå at borgere med demens ikke er "tidsrøvere", men er mennesker med en sygdomstilstand i hjernen
- Klæder elever på til at forstå og håndtere forskellige slags demens-relateret adfærd, hjælper dem til at kunne blive professionelle også i mange forskellige typer situationer
- Eleverne bliver mødt af eget selvbillede i forhold til, hvordan de selv fungerer i forhold til måder på og niveau af kontakt – udfordring for nogle elever
- Både fast personale og elever arbejder hele tiden med sig selv, fordi de også har reaktioner på det, borgerne gør og siger. Vigtigt at få tydeliggjort for elever.
- Elevers reaktioner; ingen har været kede af opholdet, men nogle elever slutter af med at konkludere, at demensområdet er for komplekst at skulle arbejde inden for

Andet fokus på borgere end i oplæringsperiode 1

- Termostat i forhold til borgerne
- Meget fysisk med borgerne
- Tavshed i de konkrete opgaver med borgerne
- Roligt nervesystem og imødekommende; case med at høre musik for at dæmpe en urolig hjerne
- Relationsdannelse med borgerne fylder mere end konkrete aktiviteter
- Faglig sparring gennem hele dagen (en kultur), hjælper både fast personale og elever til vedvarende at kunne rumme de udfordringer, der er ved at arbejde med borgere med demens; Træner hele tiden det at bruge hinanden, at vide hvor hinanden er, men også at have fælles mål for opgaveløsningen

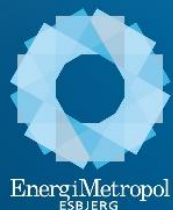


**Aalborg
Kommune**

4/ ESBJERGS GODKENDELSESPROCES IFM. NYE OPLÆRINGSSTEDER I PSYKIATRIOPLÆRINGEN

Esbjerg kommune's
godkendelsesproces af nye læresteder.

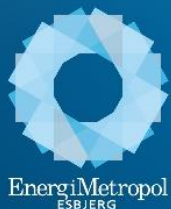
KL's Webinar den 17. august
2022



Esbjerg kommunes godkendelsesproces af nye læresteder til Social- og Sundhedsassistentuddannelsen.

Samarbejdsaftale vedr. elever på SOSU-uddannelserne tilknyttet Social og sundhedsskolen Esbjerg.

Aftale indgået mellem kommuner, region og SOSU-skolen Esbjerg

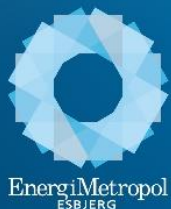


Esbjerg
Kommune

Samarbejdsaftale vedr. elever på SOSU-uddannelserne tilknyttet Social og sundhedsskolen Esbjerg:

“Lærepladsopsøgende samarbejde og godkendelse af nye læresteder”

- *Skole og ansættende myndighed har et fælles ansvar for at være opsøgende i forhold til nye lærepladser*
- *Ansættende myndighed har det overordnede ansvar for at sikre den formelle godkendelse af nye lærepladser, når disse oprettes inden for koncerngodkendelsen jvf. FEVU.*
- *Skolens uddannelsesvejledere er behjælpelige med at undersøge og vurdere det enkelte lærested, samt at vejlede lærepladsen i forhold til uddannelse.*
- *Skole og ansættende myndigheder vurderer kontinuerligt i fællesskab om lærestedet opfylder kravene til at være lærested. Hvis ikke nedlægges lærestedet enten helt eller for en periode.”*



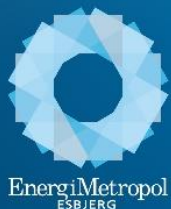
EnergiMetropol
ESBJERG



Esbjerg
Kommune

Godkendelsen af Lærestedet

- **Henvendelse til SOSU-skolen eller ansættende myndighed.**
- **Koncerngodkendelse eller Godkendelse af private læresteder (SEVU/FEVU).**
- **SOSU-skolens uddannelsesvejleder og ansættende myndighed –aflægger besøg på lærestedet.**
- **Ansøgningsskema (FEVU) udfyldes og underskrives.**
- **Samarbejde aftales mellem SOSU-skole / Ansættende myndighed og lærestedet vedr. elevmateriale, informationer m.m.**



Esbjerg
Kommune

FEVU - Ansøgnings-skema om godkendelse som lærested for Social og sundhedsassistentelever

FEVU^o

Ansøgnings-skema

Ansøgning om godkendelse som praktiksted for social- og sundhedsassistentelever

For udfyldelse af skemaet se "Vejledning til ansøgning om godkendelse som praktiksted for social- og sundhedsassistentelever".

1) Praktikvirksomhedens oplysninger

Praktikvirksomhedens navn og adresse:	
Hjemmeside:	CVR-nummer:
E-mail:	P-nummer:
Kontaktperson:	Telefon:

2) Praktikstedets oplysninger

Praktikstedets navn og adresse:	
E-mail:	P-nummer:
Kontaktperson:	Telefon:

3) Praktikstedet ønsker godkendelse til at indgå følgende typer af aftaler

	Ja	Nej
Stille praktik til rådighed for en kommune (driftsaftale)	<input type="radio"/>	<input type="radio"/>
Indgå uddannelsesaftale for praktik 1, Sygepleje, sundhedsfremme og forebyggelse i det nære sundhedsvæsen, svarende til plejecenter	<input type="radio"/>	<input type="radio"/>
Indgå uddannelsesaftale for praktik 1, Sygepleje, sundhedsfremme og forebyggelse i det nære sundhedsvæsen, svarende til hjemmepleje	<input type="radio"/>	<input type="radio"/>
Indgå uddannelsesaftale for praktik 2, Psykiatrisk sygepleje og rehabilitering i det sammenhængende sundhedsvæsen	<input type="radio"/>	<input type="radio"/>

7) Samarbejdspartnere om uddannelsesaftalen
Uddannelse af en social- og sundhedsassistentelev kræver at praktikstedet indgår en kombinationsaftale med en kommune og/eller region for at sikre hele elevens uddannelse. Se vejledning.

Navn på kommunal/regionalt myndighed, som praktikstedet har eller forventer at indgå kombinationsaftale med:

Tro og love-erklæring.
Med sin underskrift erklærer praktikstedet at

- påtage sig ansvaret for, at eleven oplæres i alle uddannelsens praktikmål (se bilag 1).
- oplæring i praktikken varetages af en på praktikstedet praktikanter.
- eleven uddannes i henhold til gældende lov og bekendtgørelse om erhvervsuddannelser.
- eleven uddannes i henhold til gældende bekendtgørelse og uddannelsesordning for social- og sundhedsassistentelevuddannelsen.

have kendskab til den for området gældende overenskomst, som eleven er dækket af. Indgå i samarbejde med udbyder og det lokale uddannelsesudvalg om kvalitets sikring af praktikuddannelsen, herunder udarbejdelse af elevens uddannelsesplan.

ette henvendelse til skolen eller FEVU, hvis der er forhold, der gør, at praktikstedet ikke længere kan varetage elevens oplæring. Eksempelvis ved konkurs eller manglende praktikvejleder.

Underskrift: _____

Indsendes til Fællesudvalget for Erhvervsrettede Vejledningsuddannelser (FEVU), Vesterbrogade 6D, 4. 1600 København V eller til fevu@fevu.dk
Indsendelsesfrist: 14 dage efter at FEVU har modtaget ansøgningen.

FEVU^o

Bilag 1

Praktikmål for social- og sundhedsassistentelevuddannelsen

- Eleven kan gennemføre og reflektere over kliniske sygeplejehandlinger, herunder selvstændigt anvende sygeplejeprocessen til at indsamle data, identificere, analysere, planlægge, udføre og evaluere sygepleje til borgere/patienter med grundlæggende behov.
- Eleven kan planlægge og iværksætte sundhedsfaglige handlinger på baggrund af faglige og kliniske vurderinger, herunder sundhedsstyrelsens screeningsprogram til tidlig opsporing samt lokale procedurer og retningslinjer.
- Eleven kan selvstændigt identificere og reagere på ændring i borgerens sundhedstilstand. Ved uforudsete og komplekse problemstillinger kan eleven udføre sygeplejehandlinger indenfor eget kompetenceområde i samarbejde med læger og andre sundhedsprofessionelle.
- Eleven kan ud fra en helhedsorienteret tilgang, der understøtter patientens mestring af eget liv, selvstændigt og i samarbejde med familien og pårørende arbejde med rehabilitering og recovery.
- Eleven kan selvstændigt og tværprofessionelt arbejde sundhedsorienteret ud fra et helhedsorienteret udgangspunkt i livsstilsudvikling og forebyggelse af sygdomme og sygdomsforløb. Eleven kan motivere borgeren/patienten til mestring af eget liv.
- Eleven kan ud fra en rehabiliterende tilgang selvstændigt evaluere omsorg, praktisk hjælp og personlig pleje til borgere og sociale behov.
- Eleven kan selvstændigt tilrettelægge og gennemføre og kreative aktiviteter, og informere og vejlede om 7. drage netværk og frivillige ud fra borgerens interesser og behov. Eleven kan vejlede borgere/patienter i at træffe egne valg.
- Eleven kan selvstændigt forebygge smittespredning og overføre sundhedsfaglige retningslinjer og standarder for hygiejne, herunder særlige retningslinjer for smitteforebyggelse og håndhygiejne, samt vejlede borgere, patienter, pårørende, kollegaer og frivillige medarbejdere.
- Eleven kan selvstændigt efter praktikstedets retningslinjer og efter delegation retage medicinhåndtering, observere virkning/bivirkninger samt dokumentere og samarbejde med borger/patient i den medicinske behandling.
- Eleven kan etablere relationer, der skaber samarbejde med borgere/patienter, pårørende og frivillige, herunder kommunikere målrettet og anvende relevante kommunikationsformer.
- Eleven kan selvstændigt gennemføre pædagogiske aktiviteter og varetage vejledning af kollegaer.

FEVU^o

Vejledning til ansøgning om godkendelse som praktiksted for social- og sundhedsassistentelever

Ansøgningen indsendes til Fællesudvalget for Erhvervsrettede Vejledningsuddannelser (FEVU), Vesterbrogade 6D, 4. 1600 København V eller til fevu@fevu.dk
Praktikstedet vil modtage svar på ansøgningen senest 14 dage efter at FEVU har modtaget ansøgningen.

1) Praktikvirksomhedens oplysninger

Her angives virksomhedens hovedadresse med tilhørende CVR-nummer og P-nummer. En elevs uddannelsesaftale indgås med det konkrete praktiksted, hvor eleven skal arbejde. Virksomheden ønsker at uddanne elever.

Hvad er et P-nummer?

Produktionsenheder (p-enheder) skal registreres på den eller de fysiske adresse(r), en virksomhed drives fra. Et P-nummer er et tit-cifret nummer, der endeligt repræsenterer produktionsenheden. Et P-nummer er altid knyttet til et CVR-nummer. P-nummeret findes på cvr.dk under CVR-nummeret.

Oplysninger i de efterfølgende punkter 2-6 samt Tro og love-erklæringen skal udfyldes for det konkrete praktiksted (p-nummer), der søges godkendelse for.

2) Praktikstedets oplysninger

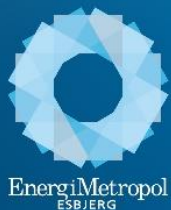
Her angives navn, adresse og P-nummer for praktikstedet. Hvis praktikstedets adresse og P-nummer er det samme som praktikvirksomheden, skal dette punkt i ansøgnings-skemaet ikke udfyldes.

3) Praktikstedet ønsker godkendelse til at indgå følgende typer af aftaler

Her angiver praktikstedet, hvilken type uddannelsesaftale, der søges om godkendelse til.



TAK for jeres opmærksomhed 😊



Esbjerg
Kommune

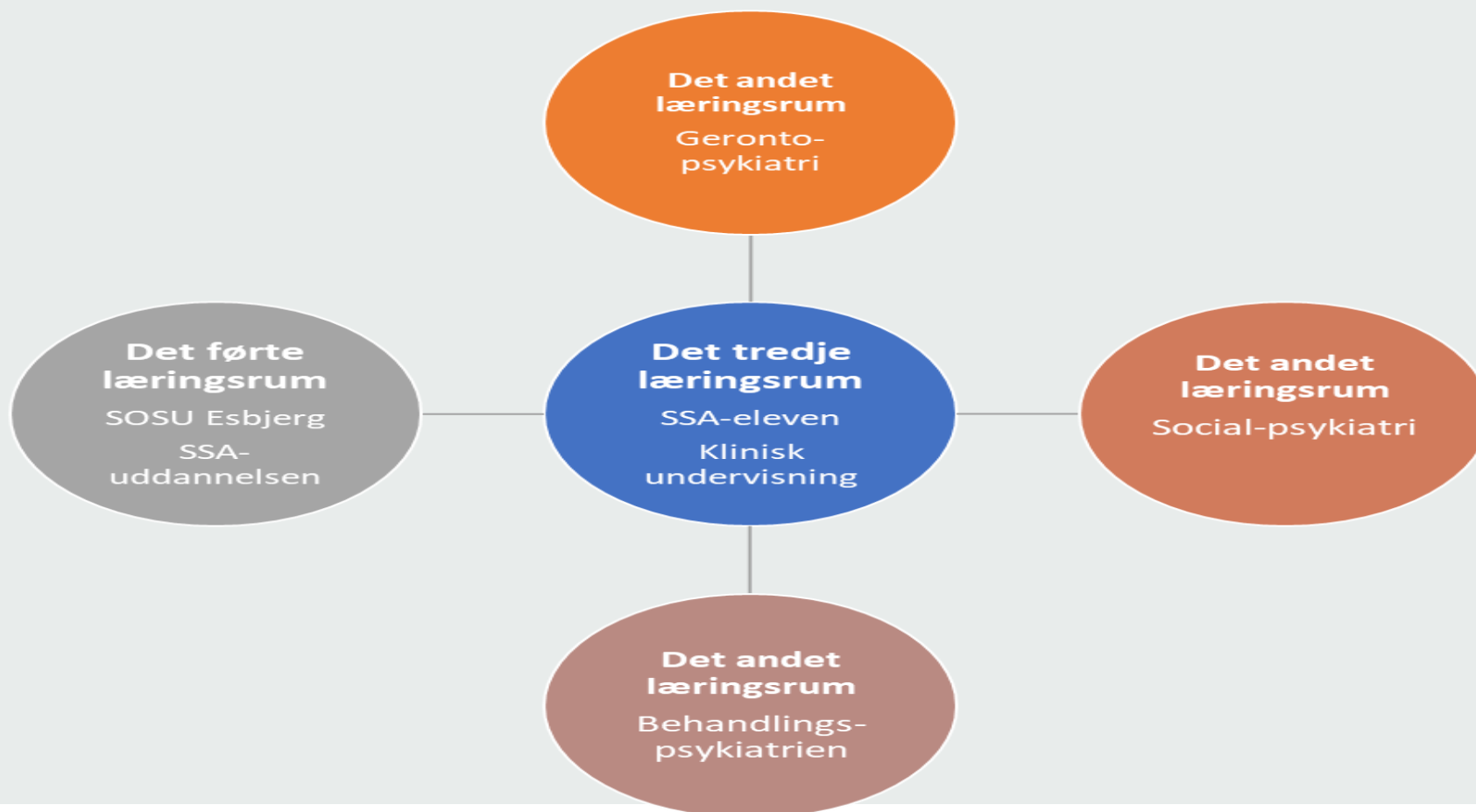
5 / ERFARINGER MED DET 3. LÆRINGSRUM

KL`s webinar den 17. august 2022

Det tredje læringsrum



Hvad er det tredje læringsrum, og hvordan kan det styrke elevernes parathed til 2. oplæring i psykiatrien?



Baggrunden for at arbejde med det tredje læringsrum i samarbejde med oplæringsvejlederne på oplæringsstederne

- Øget frafald på SSA-uddannelsen i deres 2. oplæring
- Ny uddannelsesordning i 2017- flere timer til Psykiatrisk sygdom- og sygepleje
- Understøtte oplæringsstederne i, at eleverne kan nå deres mål, uanset om de har 2. oplæring i Geronto-, Behandlings- eller Socialpsykiatrien (eleverne har en hypotese om, at behandlingspsykiatrien var vigtigst)
- Understøtte transfer mellem skole og oplæring, scenarier og lokation indeholder praksisrelateret og identificerbare elementer
- Understøtte samarbejdet om elevens læring

Hvordan kom vi i gang?

- I foråret 2017 forespørges i koordineringsgruppen (som består af uddannelseskoordinatorer fra kommuner/regionen og uddannelsesvejledere fra SOSU Esbjerg), om et samarbejde om praksisnære scenarier fra psykiatrien, for at ruste eleverne inden deres 2. oplæring, gerne at de deltager i undervisningen
- Der aftales at oplæringsvejledere repræsenteres fra de forskellige psykiatri oplæringssteder (Geronto-, social- og behandlingspsykiatri)
- Aftalen er, at oplæringen står for aflønning af vejlederne, når de samarbejder om udvikling af praksisnære scenarier og deltager i det tredje læringsrum



Fortsat

- Der er udarbejdet et kommissorie og der er 4 årlige faciliterede udviklingsmøder med deltagelse af lærere og oplæringsvejledere
- Der planlægges 3 dage, for hvert hold elever, på 2. skoleperiode, hvor de samarbejder med oplæringsvejlederne i det tredje læringsrum.
- Skolens skemalægger og koordinator sender datoer til oplæringskoordinatorer, som så planlægger med oplæringsvejlederne fra henholdsvis geronto-, social-, og behandlingspsykiatri i at deltage på skolen.

Fortsat

- Der er udarbejdet en funktionsbeskrivelse for oplæringsvejlederne i forhold til opgaven i det tredje læringsrum.
- Lærerne og oplæringsvejlederne beslutter, at den anvendte pædagogiske metode i det tredje læringsrum er simulationsmetoden- første gang er i efteråret 2017, hvor 3 hold SSA elever hver kommer igennem alle 3 dage.



Esbjerg den 6.6.2019/AHI/MVI

Funktionsbeskrivelse for praktikvejleder i det 3. læringsrum på Sosu-Esbjerg

Formål med funktionsbeskrivelsen:

At du som praktikvejleder er forberedt på din funktion og opgaver i det 3. læringsrum.
At du indgår i et samarbejde med en af skolens lærere i at bidrage til elevernes læring.

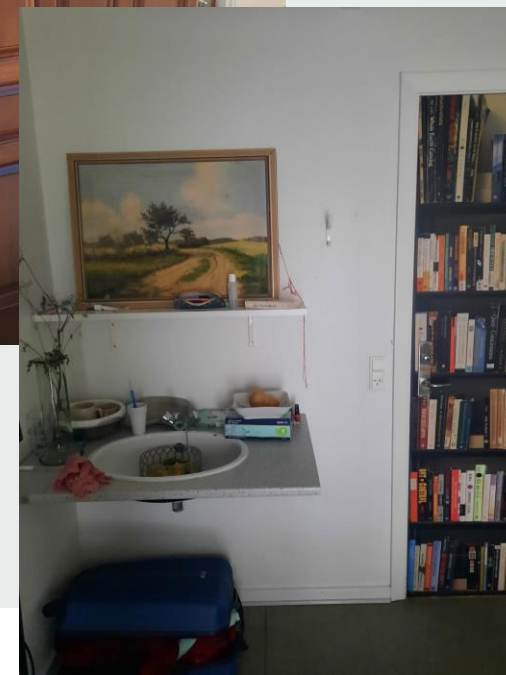
Funktionsbeskrivelse:

Når du som praktikvejleder deltager i det 3. læringsrum, bidrager du til elevernes læring ved:

- At du er en rollemodel for eleverne
- At du indgår i relation og dialog med eleverne på klassen
- At du bidrager med en case fra praktikken til brug i simulationsundervisning med afsæt i udsendte praktik - og læringsmål
- At du udviser faglig stolthed i dine eksempler fra praktikken
- At du bidrager med eksempler fra praktikken som er baseret på gældende retningslinjer og ud fra dine praktikerfaringer
- At du anvender et professionelt sprog ved at anvender fagudtryk
- At du inddrager vores fælles pejlemærker i klasserummet
 - At være nysgerrig
 - At være refleksiv
 - At indgå i relationer
 - At være empatisk
 - At handle etisk
- At du deltager i refleksionen over elevernes udbytte af samarbejdet med skole og praktik sammen med lærerne på skolen

Transfer

Praksisrelateret og med identificerbare elementer



Hvordan går det så nu

- Mindre frafald i 2. oplæring
- Eleverne finder alle områder interessante
- Bedre rustede elever i 2. oplæring ifølge oplæringsstederne
- Kvalitetsløft i undervisning og oplæring, sparring
- Øget opmærksomhed på transfer
- Det tredje læringsrum i samarbejde med oplæring, nu også som overgangsaktivitet på SSH og SSA, under samme vilkår

WEBINAR

NY UO: NYE MULIGHEDER I OPLÆRINGSPERIODE 2

VI HÅBER AT I ER
BLEVET KLOGERE

KL

Kontakt oplægsholderne for yderligere spørgsmål

Cecilie Lodal Vestergaard

Teamleder

Netværks for oplæringsvejledere i Aalborg Kommune

cmlv-aeh@aalborg.dk

Jonna Thuesen

Uddannelseskonsulent

Esbjerg Kommunes godkendelsesproces for nye oplæringssteder

joth@esbjerg.dk

Anette Ipsen

Uddannelsesled

Det 3. læringssted

ahi@sosuesbjerg.dk