

INTEGRATION TIL DEN FÆLLESKOMMUNALE ARKITEKTUR

KOMBIT

Kommunernes it-fællesskab

Integrationsform (Serviceplatform [SP])	Gennemstilling	Omstilling/redirect	Orkestrering	Replica/cache	Transformation	SFTP simpel	SFTP med service kvittering
Brugscenarier	Adgang til services fra andre systemer gennem SP. Understøtter simpel datatransformation	Adgang til services fra andre systemer udenom SP, men videredirigeret fra SP	Orkestrering af flere services fra andre systemer gennem SP sammensat i et business proces flow	Adgang til replica data på SP	Adgang til services fra andre systemer gennem SP. Understøtter kompleks datatransformation	Adgang til at læse og skrive data til andre systemer	Adgang til at læse og skrive data til andre systemer, med servicekvittering via SP
Kvittering, teknisk (fra afleveringspunkt på BF eller SP)	Ja	Ja	Ja	Nej	Ja	Ja	Ja
Kvittering, forretning (fra afleveringspunkt på kildesystem)	Ja	Ja	Afhænger af implementering	Nej	Ja	Nej	Ja
Modtagere (kildesystemer)	Én modtager	Én modtager	Afhængig af implementering	Ikke relevant	Én modtager	Én til flere modtagere	Én modtager
Databegrænsning	Ingen	Ingen	Ingen	Ingen	Ingen	Ingen	Ingen
Transformation af data	Ja; simpel	Nej	Ja; kompleks	Nej	Ja; kompleks	Nej	Nej
Koblingsform (opkobling)	Tæt	Tæt	Afhængig af implementering	Tæt	Tæt	Løs*	Løs*
Koblingsform (data)	Tæt	Tæt	Afhængig af implementering	Tæt	Tæt	Tæt	Tæt
Målarkitektur	Ja	Nej; end of life planlagt	Bruges med omtanke da denne integrationsform øger kompleksiteten i den samlede arkitektur og drift	Ja	Bruges med omtanke da denne integrationsform øger kompleksiteten i den samlede arkitektur og drift	Ja	Ja

Integrationsform (Beskedfordeler [BF])

Beskedfordeleren

Beskedagent
på SP eller BF

Brugscenarier	Beskedfordeleren	Beskedagent på SP eller BF
	Hændelser og beskeder	Hændelser og beskeder til/fra systemer der ikke understøtter beskedfordeling
Kvittering, teknisk (fra afleveringspunkt på BF eller SP)	Ja	Ja
Kvittering, forretning (fra afleveringspunkt på kildesystem)	Nej	Nej
Modtagere (kildesystemer)	Flere via abonnement	Afhængig af implementering
Databegrænsning	< 1MB	<1 MB
Transformation af data	Nej	Nej
Koblingsform (opkobling)	Løs	Løs
Koblingsform (data)	Løs	Tæt
Målarkitektur	Ja	Bruges med omtanke da denne integrationsform øger kompleksiteten i den samlede arkitektur og drift

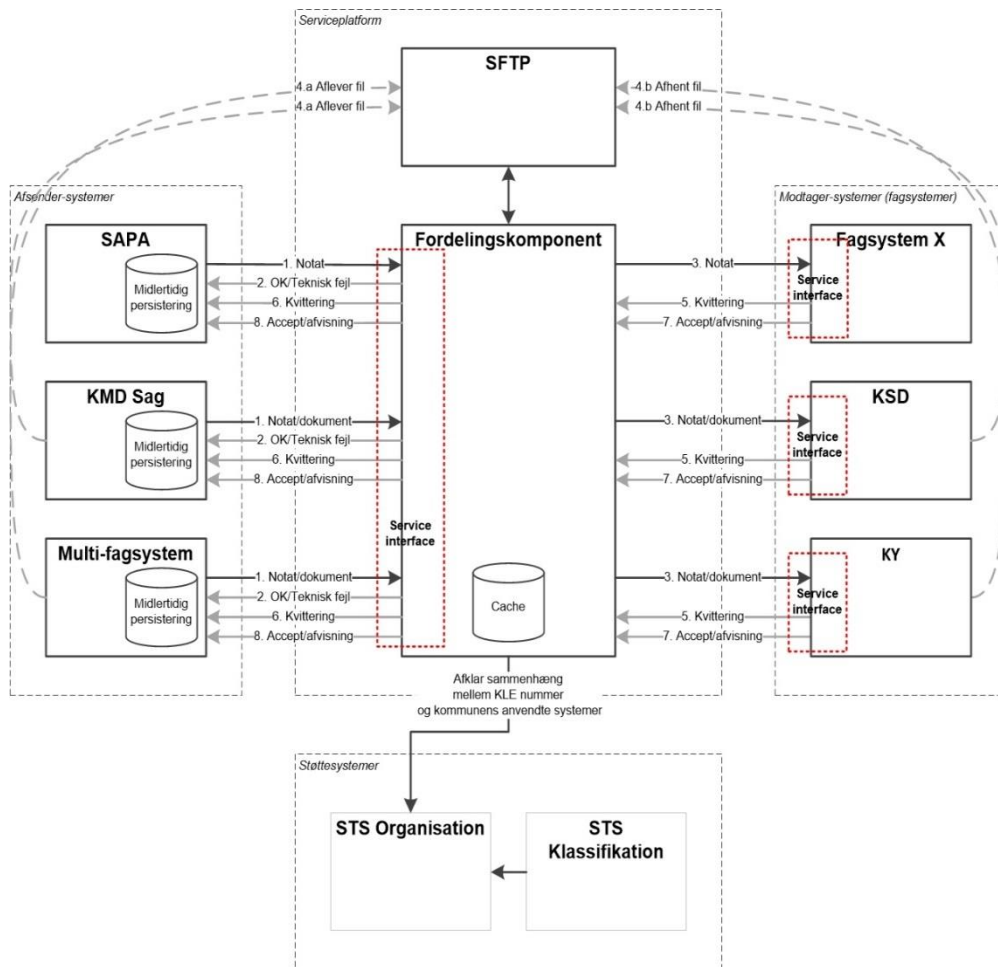
Fælleskommunale komponenter på Serviceplatformen (fordelingsmekanisme v1)

Der er identificeret et behov for en fordelingsmekanisme i den fælleskommunale arkitektur, der muliggør, at notater og dokumenter kan transporteres fra de sekundære systemer i hvilke de oprettes, til de primære fagsystemer hvor de associerede sager “bor” og behandles

Sekundære systemer dækker her over:

- SAPA
- KMD Sag
- Multi-fagsystemer, der har behov for at afhænde filer til de nye fagsystemer i fælleskommunale arkitektur
- Fagsystemer, der lever op til de opsatte krav for afsendersystemer og ønsker at benytte fordelingsmekanismen

Fælleskommunale komponenter på Serviceplatformen (fordelingsmekanisme v1)

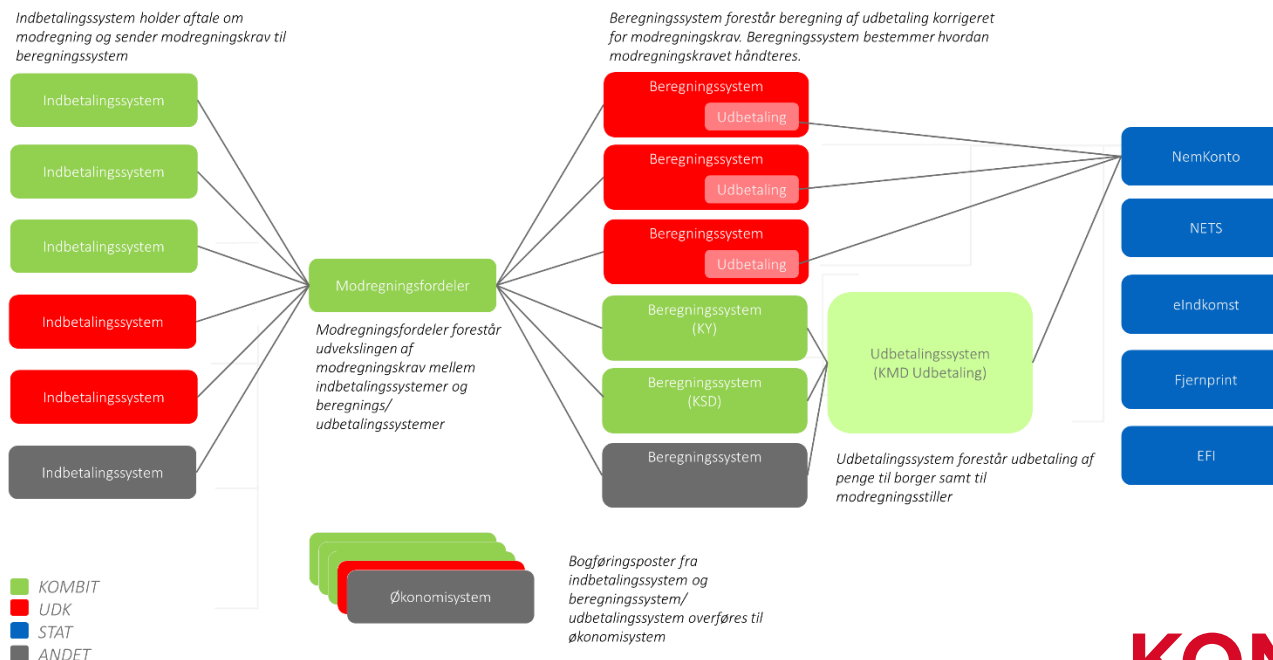


- Fordelingsmekanismen udvikles som en komponent på Serviceplatformen
- Fordelingsmekanismen udstiller en service, der modtager metadata + notat eller dokument fra afsender-systemerne
- Afsender-systemet medsender dokumenter som UUID reference til Serviceplatformens SFTP, som modtager-systemet kan afhente indenfor et aftalt tidsrum
- Modtager-systemer implementerer et standard service interface, der kan kaldes af fordelingsmekanismen
- Fordelingsmekanismen opløser ved kald det modtagne metadata til et entydigt modtager-system via støttesystemet Organisation
- De faktiske endpoints afgøres ved opslag i Organisation
- Løsningsmønstret arbejder med 3 "hand-shakes":
- **Fordelingsmekanismens indledende kvittering (og eventuelle tekniske fejl) kommunikerer umiddelbart tilbage til afsender-systemet (2)**
- **Modtager-systemet kvitterer for modtagelse til Fordelingsmekanismen og denne kvittering kommunikerer videre til Afsender-systemet (5/6)**
- **Modtager-systemet kvitterer, efter behandling, for henholdsvis accept eller afvisning af indholdet (7/8)**

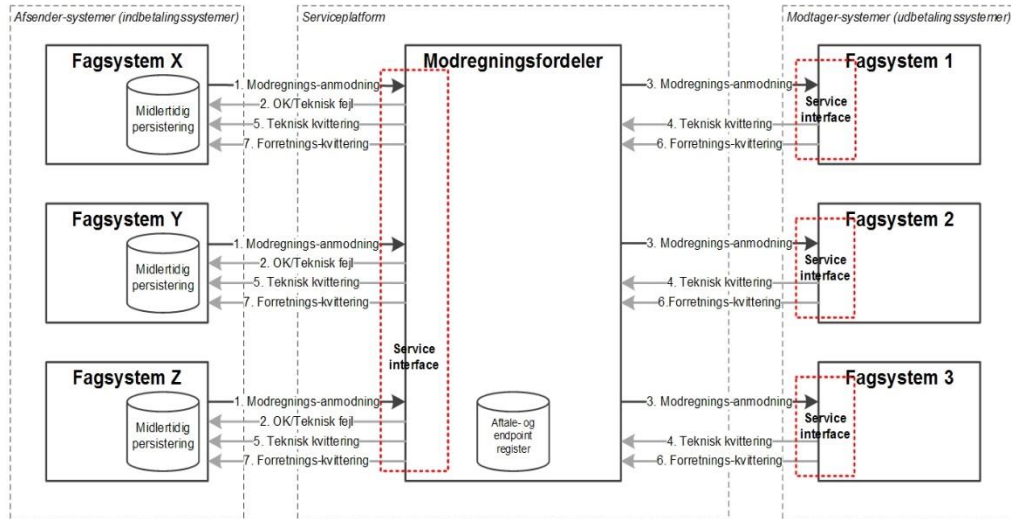
- 1) Tekniske fejl: Fejl i meddelelsesformat eller fejl i opløsning af entydig adresse
- 2) Forretningsfejl: Fejl i emneområde eller dokumentets semantiske indhold

Fælleskommunale komponenter på Serviceplatformen (modregningsmekanisme v1)

Der er identificeret et behov for en fælleskommunal modregningsmekanisme, der understøtter udveksling af modregninger mellem henholdsvis indbetalings- og udbetalingsystemer i det fælleskommunale systemlandskab, for at effektivisere den kommunale opkrævning og inddrivelse.



Fælleskommunale komponenter på Serviceplatformen (modregningsmekanisme v1)



- Afsendersystemer anmoder via Modregningsmekanismen, om gennemførelse af modregninger hos modtagersystemer
- Anmodningen drejer sig om en til flere modregninger
- Én modregnings-anmodning kan rumme én til mange separate modregninger (bulk) på tværs af borgere. Scenariet kan sammenlignes med typiske FTP overførsler, hvor et vilkårligt antal transaktioner overføres i én fil fra et system til et andet.
- Modregningsmekanismen indeholder et stamdataregister, der specificerer det relativt statiske forhold mellem modregningsarter og associerede modtagersystemer
- Modregninger distribueres i payload
- Afsendersystemer har mulighed for at informere modtagersystemer om den gyldighedsperiode, inden for hvilken modtagersystemer har tilladelse til at handle på modtagne anmodninger
- Overskrides denne gyldighedsperiode, kan afsendersystemerne anse modregnings-anmodningen som ugyldig og ikke længere relevant.

Roadmap for fælleskommunale komponenter

- *Fordelingsmekanisme v1* Q2 2015 (færdig)
- *Modregningsmekanisme v1*
- *Fordelingsmekanisme v2*

Der er identificeret følgende behov i forhold til en udvidelse af fordelingsmekanismen v1 nuværende funktionalitet:

- understøttelse af udveksling af semi-struktureret indhold ("forms")
- understøttelse af distribution via digital post