

Råderum

KKR Syd

d. 21. april 2023



Agenda

- Bagtæppet: Borgernes forventninger og behovet for råderum
- Råderum i budgetprocessen
- Trends og tendenser i kommunernes råderumsarbejde
- Afrunding og redskaber fra KL

Bagtæppet:
Behovet for
råderum
borgernes
forventninger

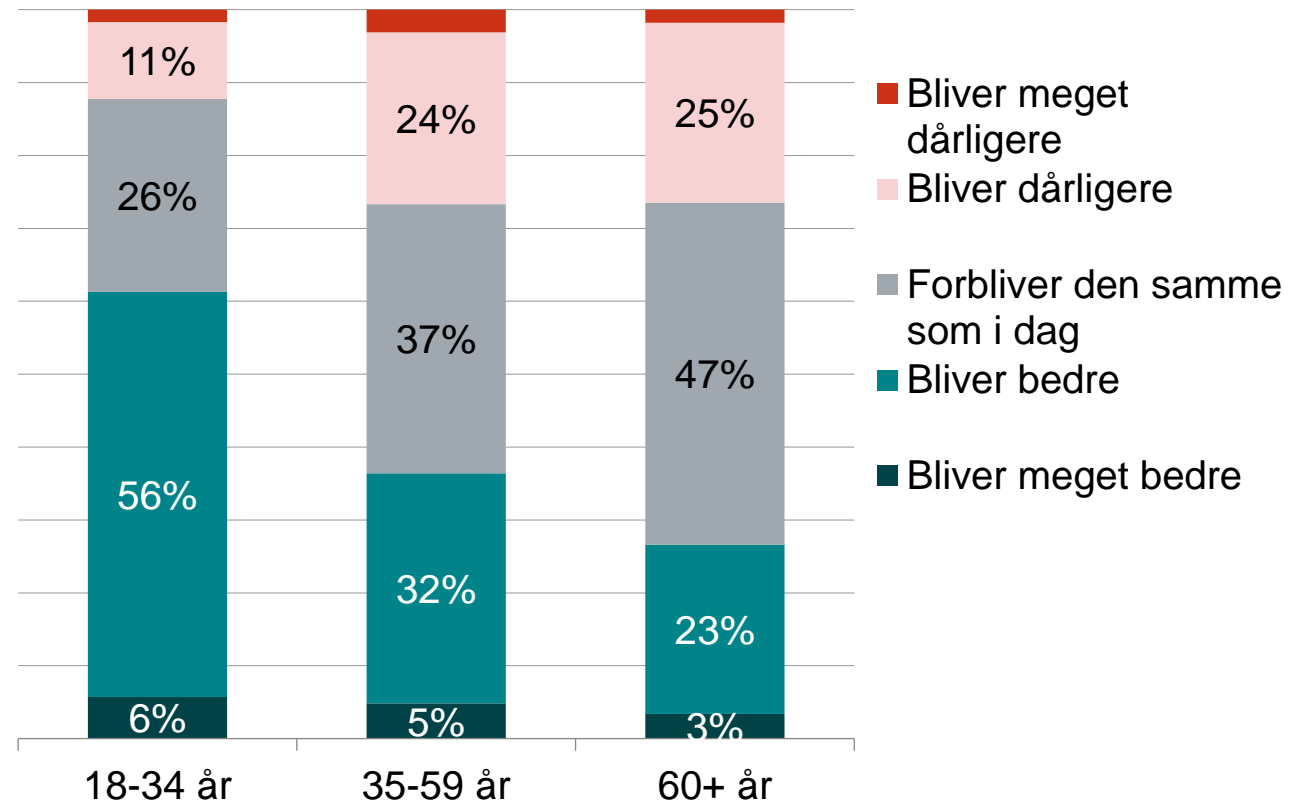
KL

Rammer for kommunernes budgetproces



Forventer du, at velfærden i din kommune i de kommende 10 år ...

Størstedelen af borgerne forventer status quo eller bedre velfærd – unge har større forventninger

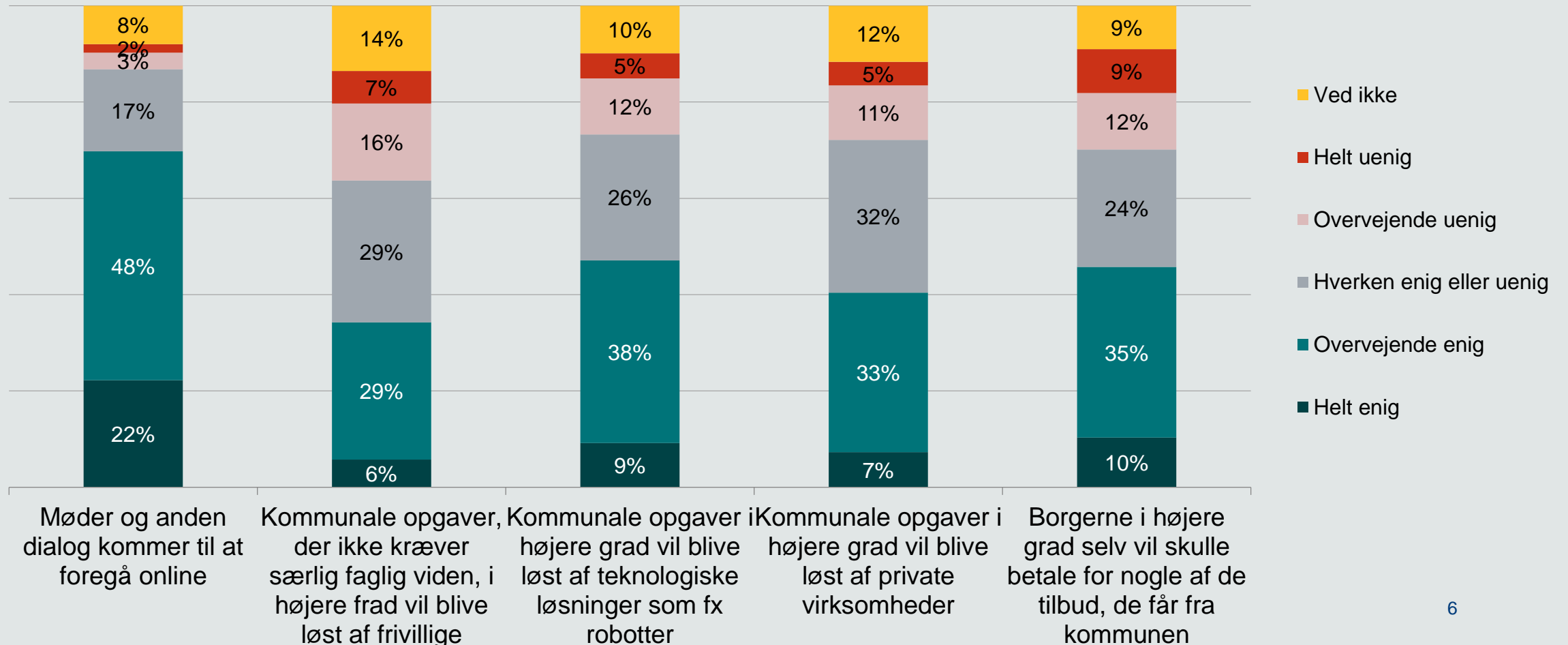


Kilde: spørgeskema, n=6.196

Anm.: Svarerne er vægtet pba. køn, alder, uddannelse og bopæls region og er derfor et repræsentativt udsnit af befolkningen.

Borgerne er indstillede på at velfærden er i udvikling

I forhold til i dag forventer jeg generelt, at vi i løbet af de kommende 20 år vil se at, ...

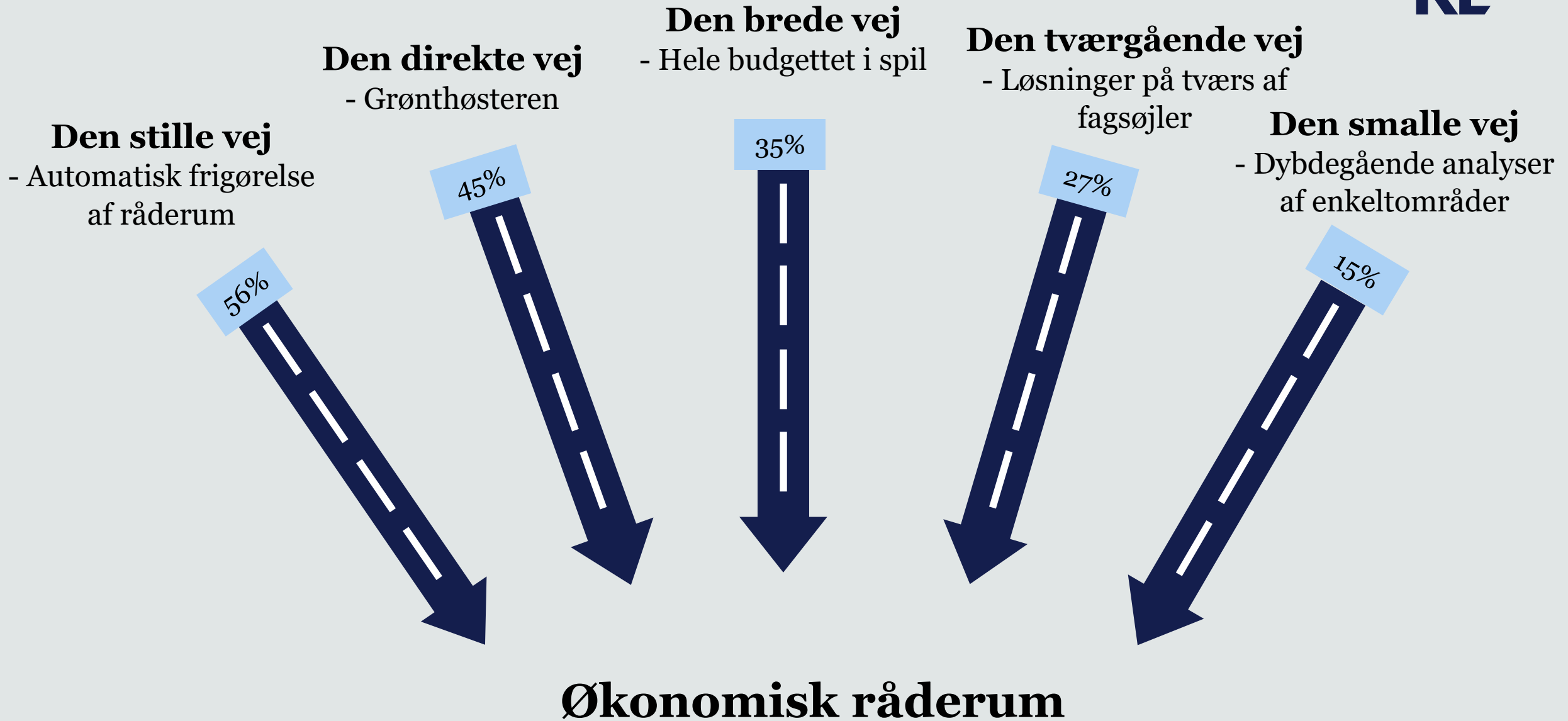


Kilde: spørgeskema, n=6.202

Anm.: Svarerne er vægtet pba. køn, alder, uddannelse og bopæls region. Således at svarerne er repræsentative for befolkningen



Hvordan kan man
arbejde med
råderum i
budgetprocessen?



Alle veje fører til Rom....

- Alle fem veje kan skabe råderum og de fleste kommuner anvender flere veje
- Vigtigt at agere **proaktivt** og vælge vejen
– ellers vælger vejen for jer
- Valg af vej kræver **forventningsafstemning med forvaltningen**
- Det er afgørende, at man er **bevidst om hvilken vej man vælger**, og hvilke konsekvenser det har

En klar plan for arbejdet med at skabe råderum er afgørende

- Hvad er vores **fortælling** om, hvorfor vi skal skabe råderum? Dvs. hvad er den lokale brændende platform i vores kommune?
- Hvad er vores **mål**?
- Hvilket **vidensgrundlag** har vi behov for? Nøgletal, data og analyser
- Hvilke **interessenter** skal vi have input fra? Ledere, medarbejdere, borgere, virksomheder eller andre kommuner?
- Hvordan får vi skabt **ejerskab** – både politisk og i forvaltningen?
- Hvordan **forventningsafstemmer** vi med borgerne?
- Hvordan skal **processen** se ud?
- Hvordan får vi skabt et **langsigtet perspektiv** i vores strategi?



Trends og tendenser

KL

Fokusområder i kommunernes råderumsarbejde



Tiltag, der giver både klimamæssige og økonomiske gevinster



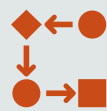
Indkøbsområdet – varer og tjenesteydelser



Digitalisering og velfærdsteknologi



Borgere i eget hjem fremfor i plejebolig



Forenkling af arbejdsgange, regler og processer samt afvikling af projekter uden forventet effekt



Strukturelle og organisatoriske tilpasninger



Fra botilbud til egen bolig eller plejebolig



HR-relaterede indsatser ift. sygefravær og fuldtidsindsatser

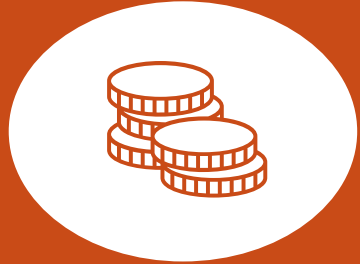
Tiltag, der giver både klimamæssige og økonomiske gevinster



Eksempler på fokusområder:

- **Energioptimering og -styring** – fx energirenovering og AI-baserede værktøjer
- **Kørsel – fx ift.:**
 - Varekørsel
 - Borgerbefordring
 - Kørsel blandt kommunale medarbejdere – fx i hjemmeplejen
- **Forbrug og indkøb**
 - Fx nøjsomt forbrug, klimafgifter, planlægning af vareleveringer, forlænge produkters levetid, genbrug mv.
- **Arealoptimering**
- **Klimateknologiske løsninger**
 - Nyt casekatalog fra KL på vej

Eksempler på kommunale cases



AARHUS

Intern klimaafgift på fx oksekød, flyrejser og benzin reducerer forbruget



FAXE

Frigiver 38,2 mio. kr. pr år på ejendomsområdet via drifts- og arealoptimering



SYDDJURS, AARHUS M.FL.

Reducerer antallet af biler i hjemmeplejen med 30% via intelligent flådestyring



TÅRNBY

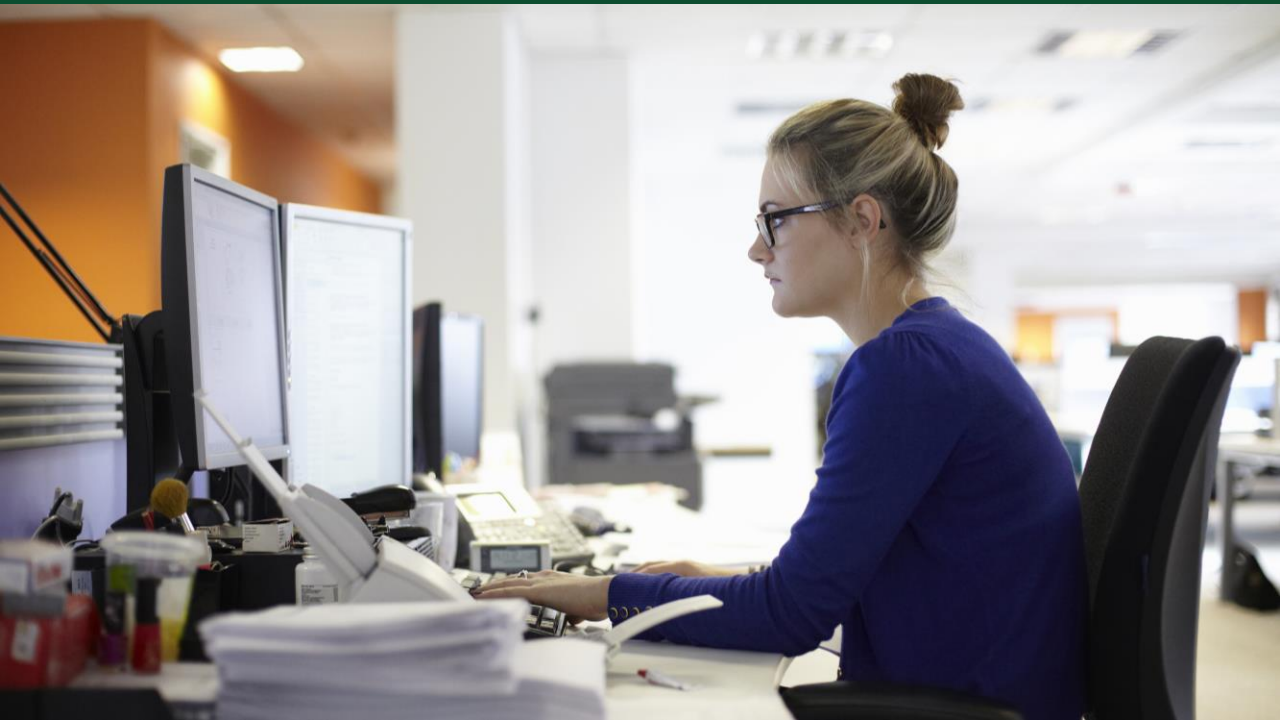
Reducerer 15% af varmekonsumet med sensorer, vejrdato og kunstig intelligens

Digitalisering og velfærdsteknologi

KL

Eksempler på fokusområder:

- **Velfærdsteknologi – fokus på det, der virker – fx:**
 - Skærmbesøg
 - Digital træning
 - Kip- og vendesystemer
 - Sensorer
- **Automatisering og RPA**
- **AI-baserede værktøjer – fx ift. flådestyring**
- **Digital, dataunderstøttet rute- og vagtplanlægning**



Skriv hvad præsentationen handler om

Eksempler på kommunale cases



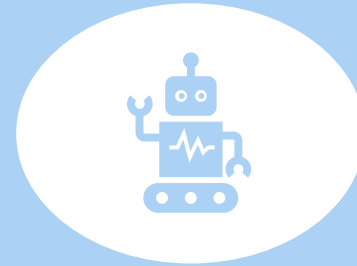
VIBORG

Skærmbesøg
frigør arbejdstid
på social-, ældre-
og sundheds-
området



AALBORG M.FL.

Digital
genoptræning
reducerer
borgeres
plejebehov og
frigør arbejdstid



RINGKØBING- SKJERN

Efterspørgsels-
drævet RPA-
tilgang frigør
arbejdstid på
tværs af
organisationen



HADERSLEV

Skaber
”Plejhjem i eget
hjem” ved brug af
velfærds-
teknologiske
hjælpemidler

Indkøbsområdet: Tjenesteydelser udgør hovedparten af de kommunale indkøb



Potentiale ved øget fokus på denne del

Tjenesteydelser ~ 80% (~ 900 mio.kr.)

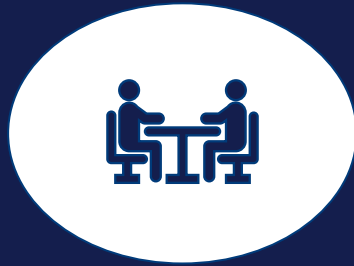
Varer ~ 20% (~230 mio.kr.)

Mange veje at gå i arbejdet med at styrke indkøbspraksis på velfærdsområderne



HOLBÆK:

Standardkontrakter på socialområdet giver tryghed for sagsbehandlere og årlog gevinst på 4,5 mio. kr. på de 12 dyreste sager samt 5.900 kr. pr. kontrakt ved konvertering til egen skabelon



BALLERUP:

Strategisk kulturforandringsprojekt styrker arbejdsgange og leverandørsamarbejde, og realiserer store økonomiske og kvalitetsmæssige gevinster



VARDE:

Datainformeret tilgang til optimering af indkøb på socialområdet skaber overblik over forbrug og leverandørportefølje samt sikrer større sammenhæng mellem pris og kvalitet til gavn for borgere og kommunens økonomi

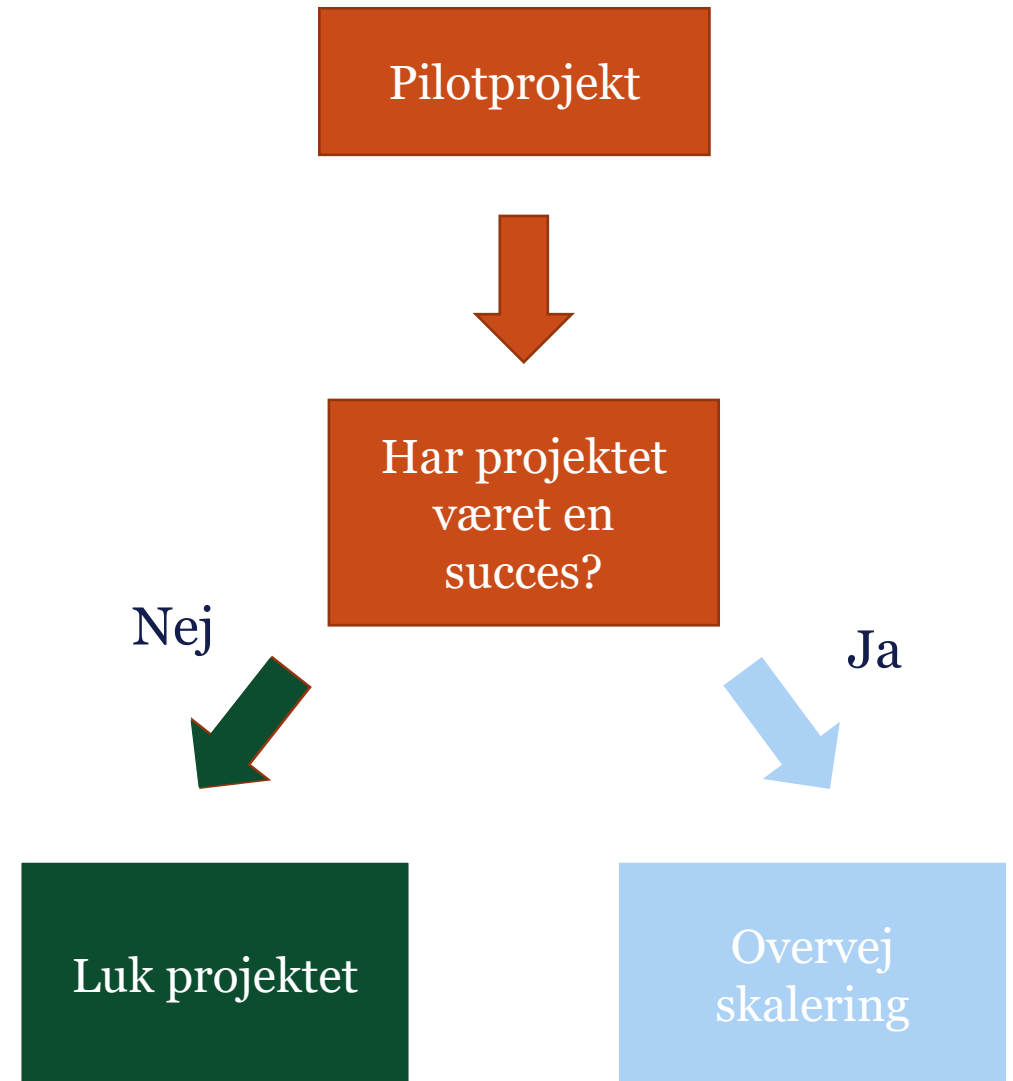


KØBENHAVN:

Fællesudbud af dagbehandling giver styrket og mere ensartet kvalitet samt lavere og mere transparente priser

Gentænkning med måde

- Der er **stor efterspørgsel efter vilde løsninger** – men der er allerede mange løsninger med dokumenterede effekter
- **Start i det små** – få borgere og ansatte: Lav risiko – høj innovation
- **Start med særligt engagerede borgere**, fx plejehjem i eget hjem hos borgere med særligt stort ønske om at blive boende i eget hjem
- **Evaluér de indledende resultater af pilotprojektet**
- **Overvej derefter skalering:**
 - **Implementér i bund:** Kan projektet skaleres til flere borgere af samme type?
 - Kan projektet skaleres til andre borgergrupper?



Idébank - Råderumsinitiativer i kommunernes budgetter for B2019-B2023

- **Baggrund:** Redskabet er udviklet pba. en kortlægning af kommunernes budgetkataloger
- **Indhold:** Mere end 180 i 2023, 200 i B22, 450 i B21, 750 råderumsinitiativer fra B20 og 1100 råderumsinitiativer fra B19
- **Målgruppe:** Det politiske niveau og forvaltningen'
- **Hvor?** www.kl.dk/idebanken

SÅDAN FINDER DU 18 MILLIONER

Hvis man ikke allerede har gået kommunens blomsterkummer, lyskilder og printer-adfærd efter i sømmene, så er der masser af gode kontante grunde til at gøre det. Et KL-værktøj viser, hvordan kommunerne effektiviserer for millioner – her er 10 tilfældige eksempler til en samlet værdi af 17.750.000 kroner.

300.000 KR.
København: Investering i digitale drubebæmmer med kammer under vand i svømmehallerne. Giver back a arbejdspladse for kvindene.

800.000 KR.
København: Overblik over hjemløse og deres opholdssteder, så hjemløse, der bor på for- og gæstgæstene andre kommuner, hentes hjem til deres egen kommune.

700.000 KR.
Fredensborg: Sark strømforsynet af reducere i antal computere pr medarbejder og skifte de gamle computere til nye strøm sparende pc'ere. Computere er mindre og mindre, at udskykretes for billig.

1.500.000 KR.
Frederiksberg: Kommunens blomsterkummer i parker og på pladser og midterbatter plajer at få skiftet blomster så de passer med sæsonen. Der vil fortsat være blomster, men med færre sæsonkult og mere robuste arter. Kun borgere med meget store blomsterinteresse vil opdage forskellen.

150.000 KR.
Ålbæk: Inddragsbestilling på pø og køretøjt og folkeoplysning og spar på personalet.

2.400.000 KR.
Gentofte: Alle kommunens lyskilder udskiftes, så der indføres brug af LED-belysning. Det vil også spare CO2.

1.000.000 KR.
Odense: Kommunen indfører syrlig rengøring inden for børnehusholdningens åbningstid og spar på klæd.

5.200.000 KR.
Greve: Flydende skoledrakter skal optimere skoledrakter. Gennemsnitlig klassekvotient på 26.

1.200.000 KR.
København: Investering i digitale drubebæmmer med kammer under vand i svømmehallerne. Giver back a arbejdspladse for kvindene.

HENT INSPIRATION TIL EFFEKTVISERINGER
I KLs idébank kan kommunerne på på jagt efter inspiration og konkrete ideer til at effektivisere og skaffe sig luft i budgettet. Idébanken, som bygger på en kortlægning af alle forholdsvis med budget 2020, rummer mere end 700 eksempler lige fra teknisk hjælp til støttestrenger til analyse af det specialiserede vokalensemble. Idébanken giver kommunerne mulighed for at finde hinanden og samarbejde på tværs.

De enkelte boks angiver effekten ved fuld indføring, og angiver, om forslaget aktuelt er vedtaget.
Kilde: KLs idébank, www.kl.dk/idebanken

Afrunding

KL

Budskaber til budgetprocessen for 2024 og frem



1. *Tag **ejerskab** til råderumsdagsordenen – både når det er sjovt, og når det gør ondt*



2. ***Samarbejd med forvaltningen** om en **langsigtet plan** for arbejdet med at skabe råderum - hvilke roller har vi hver især?*



3. ***Forventningsafstem** og **kommunikér med borgerne** omkring velfærden*



4. ***Grib mulighederne**, være modige og løs opgaverne på nye måder – borgerne er indstillede på at **velfærden er i forandring***



5. ***Lad jer inspirere af andre kommuner** – stjæl med stolthed*



6. ***Arbejd med pilotprojekter** og sørg for at tage aktivt stilling til om projekter skal skaleres eller ej.*

Tak for
ordet!

Jane Møller Pedersen

Mail: JMP@kl.dk

KL