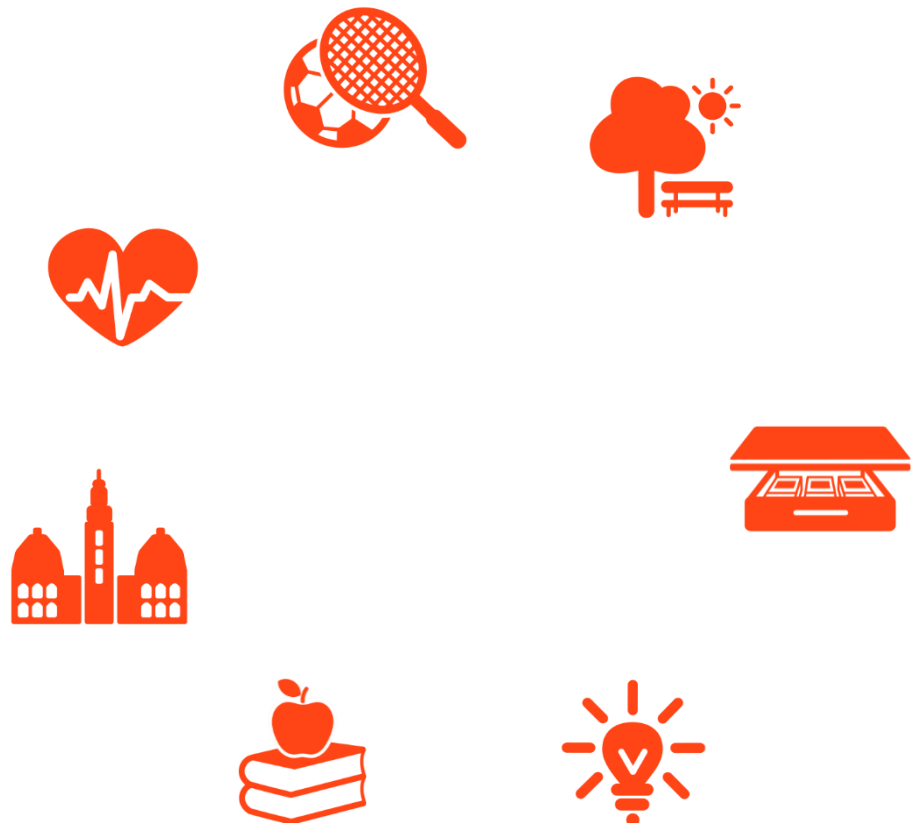


# 282 partnere



# Lokale partnerskaber



# Hvad kunne røgfri byer omfatte?

- ✿ Røgfri omgivelser og mindre tilgængelighed  
(skoletid, arbejdstid, udearealer, salg)
- ✿ Hjælp til rygestop
- ✿ Folkelig opbakning til en fremtid uden røg

# Opbakning til røgfri udearealer



- Legepladser: 3/4
- Busstoppesteder: 6/10
- Idrætsanlæg: 7/10
- Parker: knap 5/10
- Udeservering: knap 6/10

A photograph of a hand holding a lit sparkler over a body of water at dusk. The sparkler is lit, creating a burst of light and sparks that reflect on the water's surface. The background is a soft, blue twilight sky.

# Potentialer

Nye eller eksisterende lokale partnere i Røgfri Fremtid?

Kræftens Bekæmpelses frivillige

Idrætsforeninger

# Kortlægning af røgfri udearealer

## Formål

Kortlægningen af røgfri udearealer skal synliggøre, hvilke kommuner og hvor i kommunerne, der findes røgfrie udearealer. Det kan både være en hjælp til borgerne, men også understøtte det videre arbejde med udbredelsen af endnu flere røgfrie udearealer.

## Metode

Kortlægningen vil foregå via kontakt til og telefoninterview med kommunerne f.eks. sundheds-, rygestop- eller forebyggelseskonsulenter.

## Tidsplan

September – oktober: Forberedelse af kortlægning  
November – december: Gennemførelse af kortlægning (telefoninterview med kommunerne)  
Januar – februar: Analyse og evaluering af kortlægning  
Marts: Formidling af resultaterne

## Resultat

Overblik over røgfri udearealer i kommunerne.  
Vidensgrundlag for Kræftens Bekæmpelses videre arbejde på området.



## Skriv til os

✿ Mia Louise B. Hansen  
mlbh@cancer.dk

✿ Maria Eriksen  
maer@cancer.dk

