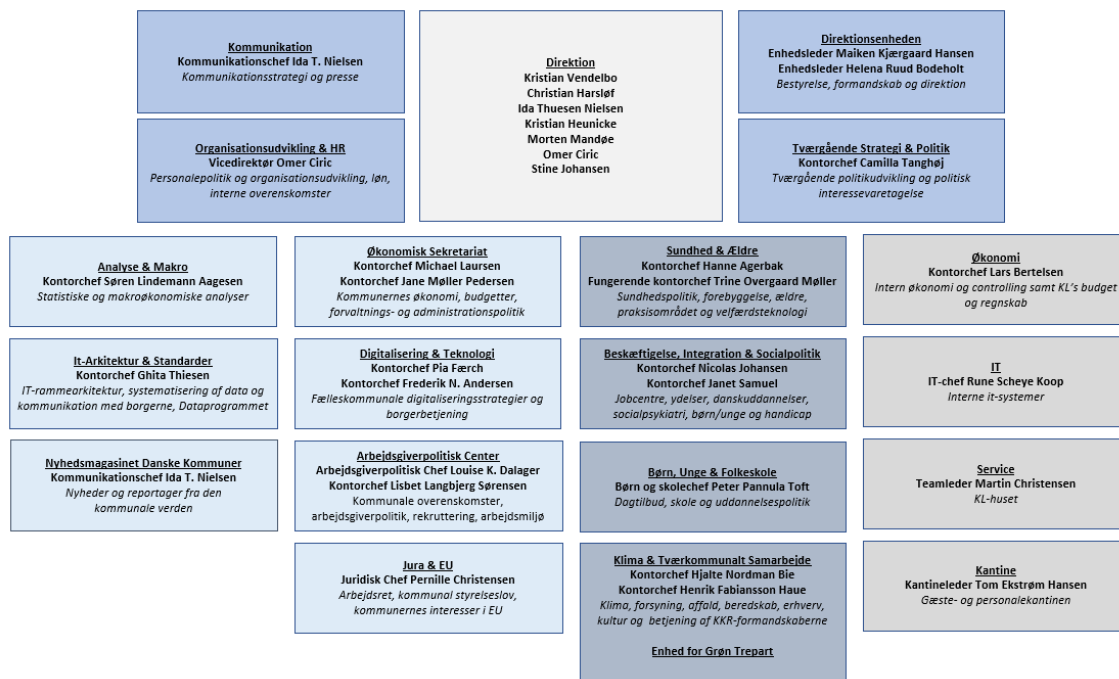


KL's opgaver og organisation - 2024

Dato: 1. november 2024

Side 1 af 8

1. Organisationsdiagram



2. Opgavefordeling i KL's direktion

Administrerende direktør Kristian Vendelbo (KWE)

Områder/opgaver:

- Generel ledelse
- Intern organisation
- Kommunikation
- Større forhandlingsforløb og strategiske sager
- Det kommunalretlige område
- Sager relateret til formand og næstformand
- Direktionen

Ledelsesansvar:

- Tværgående Strategi & Politik
- Direktionsenheden

Udvalg:

- Bestyrelsen
- Formandskabet

Direktør Christian Harsløf (CHHA)Områder/opgaver:

- Digitalisering, teknologi og data
- Velfærdsteknologi
- Socialområdet
- Sundhed
- Ældreområdet

Ledelsesansvar:

- Digitalisering & Teknologi
- It-Arkitektur & Standarder
- Dataprogrammet
- Sundhed & Ældre
- Beskæftigelse, Integration & Socialpolitik (delt med Morten Mandøe)

Udvalg:

- Sundheds- og Ældreudvalget
- Socialudvalget
- Arbejdsmarkeds- og Borgerserviceudvalget

Kommunikationschef/Vicedirektør Ida Thuesen Nielsen (ITN)Områder/opgaver:

- Kommunikation

Ledelsesansvar:

- Kommunikation
- Nyhedsmagasinet Danske Kommuner

Direktør Kristian Heunicke (KHEU)Områder/opgaver:

- Arbejdsgiverpolitik
- Overenskomster og jura
- Folkeskolen
- Børn/dagtilbud
- Uddannelsespolitik
- EU

Ledelsesansvar:

- Arbejdsgiverpolitisk Center
- Jura & EU
- Børn, Unge & Folkeskole

Udvalg:

- Børne- og Undervisningsudvalget
- Løn- og Personaleudvalget
- Internationalt udvalg

Direktør/Cheføkonom Morten Mandøe (MOMA)

Dato: 1. november 2024

Områder/opgaver:

- Kommunernes økonomi
- Budgetsamarbejdet
- Tværgående opgaver
- Økonomistyring og analyser
- Forvaltnings- og administrationspolitik
- Beskæftigelse
- Integration

Side 3 af 8

Ledelsesansvar:

- Økonomisk Sekretariat
- Analyse & Makro
- Beskæftigelse, Integration & Socialpolitik (delt med Christian Harsløf)

Udvalg:

- Arbejdsmarkeds- og Borgerserviceudvalget

Vicedirektør Omer Ciric (OCI)Områder/opgaver:

- KL's økonomi
- HR
- KL-huset
- KL's interne IT

Ledelsesansvar:

- Organisationsudvikling & HR
- Økonomi (internt)
- IT (internt)
- Service, Kantine

Direktør/Klimadirektør Stine Johansen (STJO)Områder/opgaver:

- Klima, miljø og planområdet
- Grøn trepart
- Erhverv, turisme
- Kultur og fritid
- Energi og forsyning
- Trafik og infrastruktur
- Boligpolitik/almene boliger
- Kommunekontakttråd

Ledelsesansvar:

- Klima & Tværkommunalt Samarbejde
- Enhed for Grøn Trepert

Udvalg:

- Klima- og Miljøudvalget
- Kultur-, Erhverv- og Planudvalget
- Kommunernes Klimahandlingsudvalg

3. Kontorer/centre/enheder

Dato: 1. november 2024

Side 4 af 8

Arbejdsgiverpolitisk Center

Samlet overenskomstproces og -strategi, udvalgte emner og forhandlingsområder, analyser, løn, rekruttering og uddannelse, arbejdsmiljø og tværgående indsatser.

- Arbejdsgiverpolitisk Chef Louise Koldby Dalager (LKD)

Løbende sager på overenskomstområderne og varetagelse af fornyelse af de enkelte overenskomster, interne funktioner og økonomi.

- Kontorchef Lisbet Langbjerg Sørensen (LILS)

Direktør: Kristian Heunicke

Analyse & Makro

Statistiske og makroøkonomiske analyser.

- Kontorchef Søren Lindemann Agesen (SAA)

Direktør: Morten Mandøe

Beskæftigelse, Integration & Socialpolitik

Helhedsorienterede indsatser, aktiv beskæftigelsespolitik, jobcentre, ydelser, danskuddannelser.

- Kontorchef Nicolas Johansen (NIJO)

Socialpolitik og kommunernes interesser inden for socialområdet – udsatte, socialpsykiatri, børn/unge, handicapområdet m.v.

- Kontorchef Janet Samuel (JASA)

Direktør: Morten Mandøe og Christian Harsløf

Børn, Unge & Folkeskole

Undervisnings- og børnepolitik. Kommunernes interesser inden for dagtilbuds- og skoleområdet samt uddannelsespolitik.

- Børn og skolechef Peter Pannula Toft (PEPT)

Direktør: Kristian Heunicke

Digitalisering & Teknologi

Den fællesoffentlige digitaliseringsstrategi, skat, borgerservice, cybersikkerhed, GDPR, Udbetaling Danmark.

- Kontorchef Pia Færch (PAH)

Kunstig intelligens, KL-KOMBIT Videnscenter, Teknologivurderinger, Arbejdskraftsbesparende teknologi.

- Kontorchef Frederik Nordentoft Andersen (FRNA)

Direktør: Christian Harsløf

Direktionsenheden

Sekretariatsbetjening af KL's bestyrelse, formandskab og direktion. Kommunalpolitisk Topmøde og delegeretmødet (sammen med OU & HR).

- Enhedsleder: Maiken Kjærgaard Hansen (MKJH)
- Enhedsleder: Helena Ruud Bodeholt (HRBO)

Direktør: Kristian Vendelbo

IT (internt)

Drift, vedligehold og udvikling af interne it-systemer.

- IT-chef Rune Scheye Koop (RSK)

Vicedirektør: Omer Ciric

It-Arkitektur & Standarder

IT-rammearkitektur, systematisering af data og kommunikation med borgerne, fællesoffentligt arkitektursamarbejde og arkivområdet.

- Kontorchef Ghita Thiesen (GHT)

Enhed:

- Dataprogrammet, Gitte Duelund Jensen (GDJ)

Direktør: Christian Harsløf

Jura & EU

Kollektiv og individuel arbejdsret, fx afskedigelsesager og sager om brud på kollektive overenskomster og aftaler, arbejdsnedlæggelser m.v. Den kommunale styrelseslov, kommunalfuldmagtsreglerne, aktindsigt m.v. samt kommunernes interesser i EU.

- Juridisk chef Pernille Christensen (PECH)

Direktører: Kristian Heunicke og Kristian Vendelbo

Kantine

Drift og udvikling af gæste- og personalekantinen i KL-huset samt særlige arrangementer.

- Kantineleder Tom Ekstrøm Hansen (TEH)

Vicedirektør: Omer Ciric

Klima & Tværkommunalt Samarbejde

Klima, miljø, vand, natur og planlægning, forsyning og affald, veje og trafik, beredskab. By- og boligpolitik, erhverv, turisme samt kultur- og fritidsområdet. Sekretariatsbetjening af KKR-formandskaberne.

- Kontorchef Hjalte Nordman Bie (HNB)
- Kontorchef Henrik Fabiansson Haue (HFH)

Enhed for Grøn Trepert

- KL's repræsentant for Grøn Trepert Birgit S. Hansen
- Programchef (vakant)

Direktør: Stine Johansen

Kommunikation

KL's overordnede kommunikationsstrategi, koordinering og udvikling af KL's pressearbejde, kommunikationsrådgivning, udvikling og drift af KL's digitale medier og sociale platforme.

- Pressechef Line Oxholm Thomsen (LNT)

Vicedirektør: Ida Thuesen Nielsen

Nyhedsmagasinet Danske Kommuner

Nyheder, reportager og baggrundsstof fra den kommunale verden.

Vicedirektør: Ida Thuesen Nielsen

Organisationsudvikling & HR

Tilknyttede virksomheder.

Personalepolitik og organisationsudvikling, løn, interne overenskomster, personale og administration. Intern kommunikation samt aktindsigt.

Valg og konstitueringer i KL, honorarpolitik, Kommunalpolitisk Topmøde og delegeretmødet (sammen med DE). Samspil med medlemmerne.

– Vicedirektør Omer Ciric (OCI)

Vicedirektør: Omer Ciric

Service

Drift, vedligehold og udvikling af KL-huset.

– Teamleder Martin Christensen (MACH)

Vicedirektør: Omer Ciric

Sundhed & Ældre

Ældrepleje, forebyggelse, sundhedsklynger, det nære sundhedsvæsen.

– Kontorchef Hanne Agerbak (HGB)

Enhed: Center for Forebyggelse i praksis

Praksisområderne, Sundhedsuddannelser, Sundheds-IT, velfærdsteknologi, telemedicin.

– Fungerende kontorchef Trine Overgaard Møller

Direktør: Christian Harsløf

Tværgående Strategi & Politik

Strategier og processer for samspillet med bl.a. Christiansborg, strategiske dagsordener, politikudvikling og politisk interessevaretagelse.

– Kontorchef Camilla Tanghøj (CATA)

Direktør: Kristian Vendelbo

Økonomisk Sekretariat

Økonomiforhandlinger, kommunernes økonomi, skat, tilskud og udligning, gæld og inddrivelse samt økonomi på fagområderne dagtilbud, skole, specialiseret social, ældre, sundhed, beskæftigelse, og forsyning.

– Kontorchef Michael Laursen (MHL)

Administrationspolitik, forvaltningspolitik, effektivisering, herunder omstillings- og udviklingsenheden, OPS, styring og politisk ledelse, indkøb, koordinering frisættelse samt økonomi på fagområderne klima, kultur- og fritid.

– Kontorchef Jane Møller Pedersen (JMP)

Direktør: Morten Mandøe

Økonomi (internt)

Husets interne økonomifunktioner og controlling. KL's budget og regnskab. Forlaget. Tilknyttede virksomheder.

– Økonomichef Lars Bertelsen (LAB)

Vicedirektør: Omer Ciric