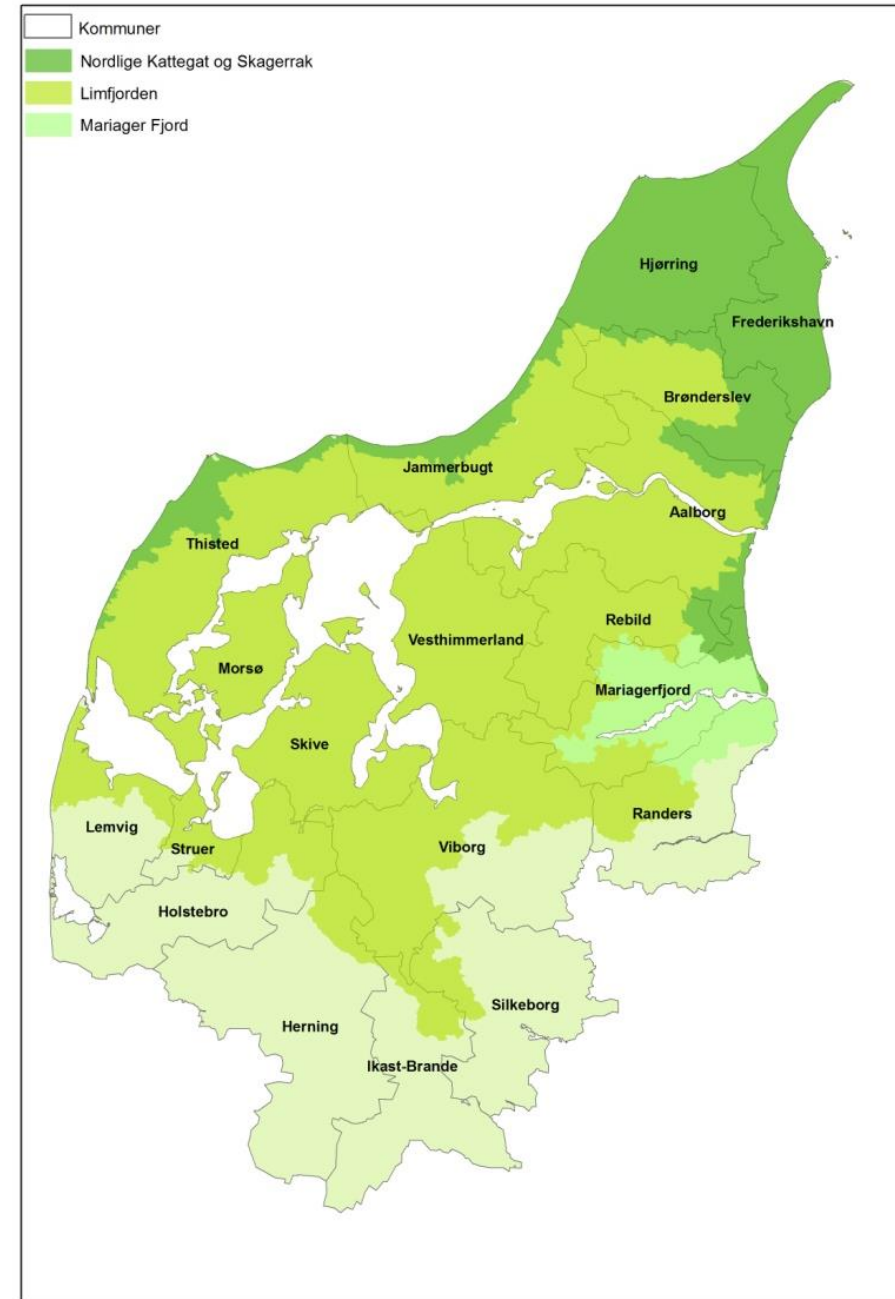


Limfjordsrådet

Politisk samarbejde 18 medlemskommuner.
Embedsmandsgruppe – Miljøchefer.
Understøttes af sekretariat bestående af 12 medarbejdere.

Kerneopgaver:

- Vådområdeindsats (N, P, CO2)
- Vandløbsindsats
- Blå projekter (stenrev, fjordhaver m.fl.)



Vådområdeindsatsen – VOS'er og VOP'er – Opgaver

Limfjordsrådet er Vandoplandsstyregruppe (VOS).

- Sparing og etablering af kommunalt vådområdenetværk.
- Screener projektmulighederne i forhold til reduktionsmålene i vandoplandet
- Udarbejder en vandoplandsplan, og fordeler projekter mellem kommunerne og evt. Naturstyrelsen.
- Sikre fremdriften og følger op på, at de udpegede projektejere (kommuner) søger tilskud til projekter m.m.
- Projektleder på konkrete vådområdeprojekter.
- Sikre lokalt samarbejde med interessenter om fremme af vådområdeindsatsen (Water CoG).

Vandoplandsplanen (VOP):

Centralt styrings- og planlægningsredskab i indsatsen for både kommuner og staten. Giver overblik over screenede projektmuligheder herunder forventet timing, økonomi og effektivitet.





Foto: Vesthimmerlands Kommune

KLIMA OG VÅDOMRÅDER

Vesthimmerlands Kommune og Limfjordsrådet samarbejder om et helhedsprojekt for Halkær Ådal til gavn for borgerne, klimaet, naturen, miljøet og landbruget. Projektet er udarbejdet under LIFE IP Natureman.

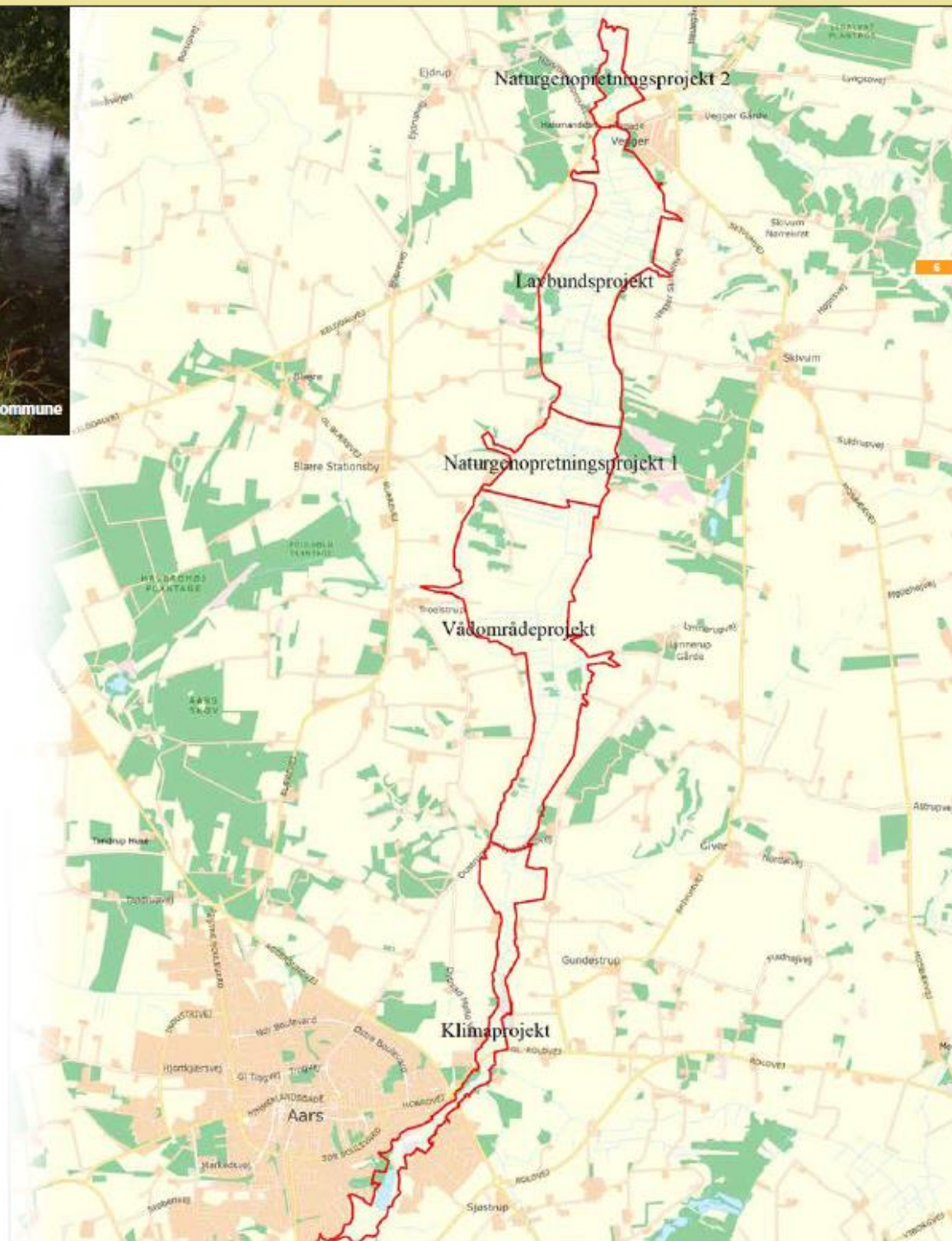
Det store naturprojekt skal bl.a. bidrage til Danmarks klimamål på 70 % klimagas reduktion ved i lavbundsprojektet at reducere CO₂ udledningen med 3850 ton pr. år.

Samtidig afhjælper projektet de oversvømmelsesproblemer, som opleves fra tid til anden i Halkær ådal. Der etableres også et vådområdeprojekt, der reducerer kvælstofudledningen til Limfjorden med ca. 30 ton pr. år.

Vi ønsker at borgerne får mulighed for at være aktive i fritiden og mulighed for naturoplevelser. Derfor opfordres alle til at komme med forslag til f.eks. nye stiforløb, udsigtstårne, svævebane, trænings- og legefaciliteter.

Limfjordsrådet og kommunen er i gang med de tekniske forundersøgelser på hele strækningen fra Gislumvej ved Aars by og til kommunegrænsen lidt nord for Vegger.

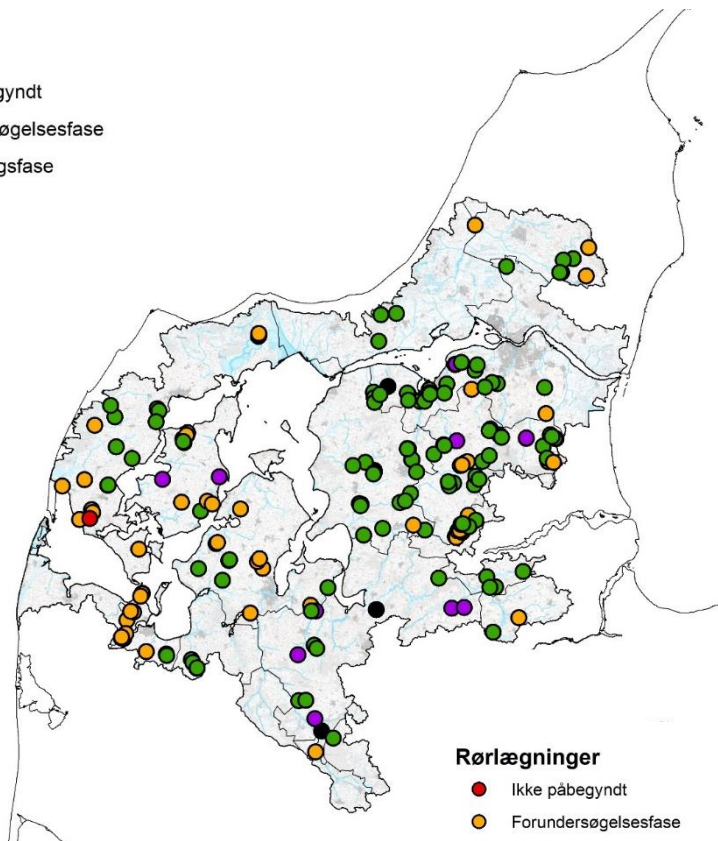
Undersøgelserne skal klarlægge mere præcist, hvad der kan laves i Ådalen og derefter skal lodsejere og andre aktører informeres om resultaterne og inddrages i den videre proces.



Vandløbsindsatser - Status

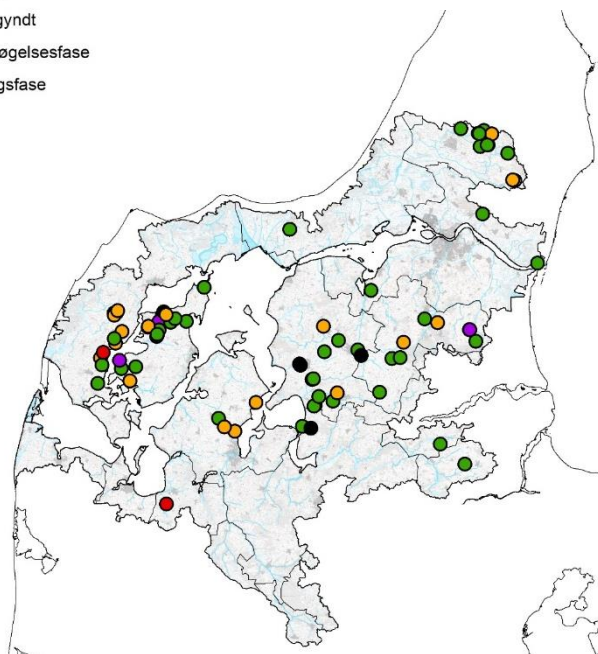
Spærringer

- Ikke påbegyndt
- Forundersøgelsesfase
- Realiseringsfase
- Fritaget
- Andet



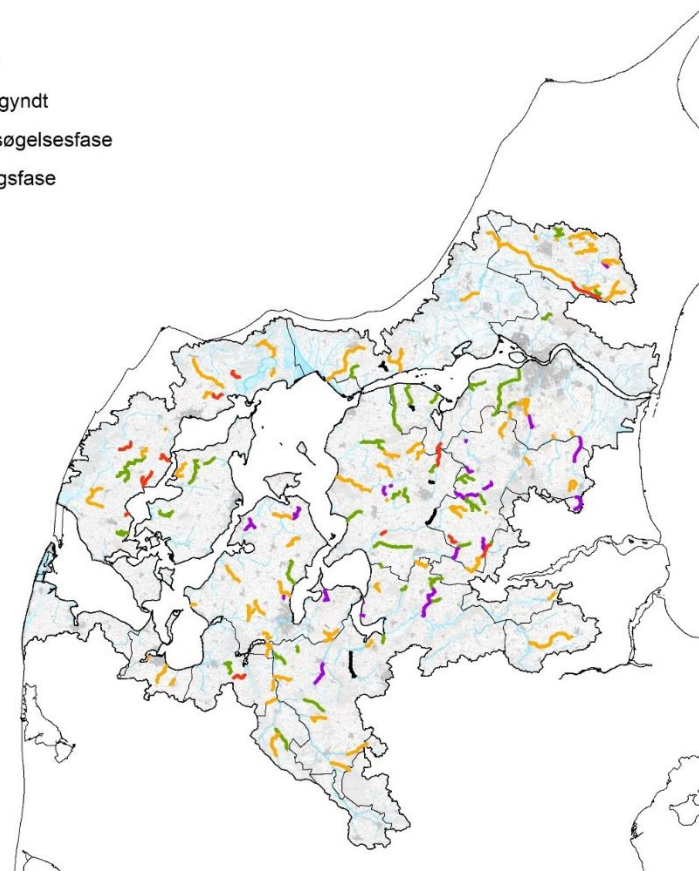
Rørlægninger

- Ikke påbegyndt
- Forundersøgelsesfase
- Realiseringsfase
- Fritaget
- Andet



Strækninger

- Ikke påbegyndt
- Forundersøgelsesfase
- Realiseringsfase
- Fritaget
- Andet



De Blå Projekter

Restaurering af marin natur

- Limfjordsrådet har sammen med Miljøministeriet genskabt et stenrev vest for Livø i Løgstør Bredning. Undersøgelser har vist, at der er kommet ti gange så stor biomasse af planter og dyr på stenrevet sammenlignet med den bare mudderbund.
- Limfjordsrådet vil i de kommende år arbejde for etablering af flere stenrev i Limfjorden samt restaurering af anden marin natur i fjorden. Dette bl.a. som en del af et stort **LIFE-projekt**.

Havørred Limfjorden

- Den omfattende restaurering af vandløbene i oplandet til Limfjorden vil have en positiv effekt på havørred populationen. Dermed vil denne indsats kunne underbygge andre politiske mål, såsom udvikling af lystfiskerturismen omkring Limfjorden.

Fjordhaverne (afsluttet)

- Limfjordsrådet arbejder for, at miljøtiltag i relation til Limfjorden bidrager til værdiskabelse i regionen. Med vandplanarbejdet investeres der i en renere fjord. Dette arbejde skulle også gerne være til glæde for lokalbefolkningen og livet ved fjorden.



Fællesskab om lokale løsninger findes

Vandråd 2014, 2017 og 2020

- Vandrådene rådgav i 2014 og 2020 kommunerne i relation til vandløbsindsatser i 2. og 3. planperiode - Samlet ramme var henholdsvis 125,6 og 75 mio. kr.
- Vandrådet rådgav i 2017 kommunerne vedr. kvalificering af afgrænsning og udpegning af de vandløb, der indgår i vandområdeplanerne

Helhedsplan for Ryå

- Formålet er skabelse af synergi mellem klimatilpasning, afhjælpning af afvandingsproblematikker på landbrugsjorde, ny natur, friluftsliv og kvælstofreducerende tiltag i oplandet til Ryå.
- Projektet demonstrerer, hvordan man, ud fra en oplandstankegang og med øget lokal inddragelse, kommer frem til de rigtige synergiprojekter og får dem virkeliggjort, der hvor de samlet set gør samfundsmæssigt mest mulig gavn på flere parametre



Interreg
North Sea Region
WaterCoG
European Regional Development Fund



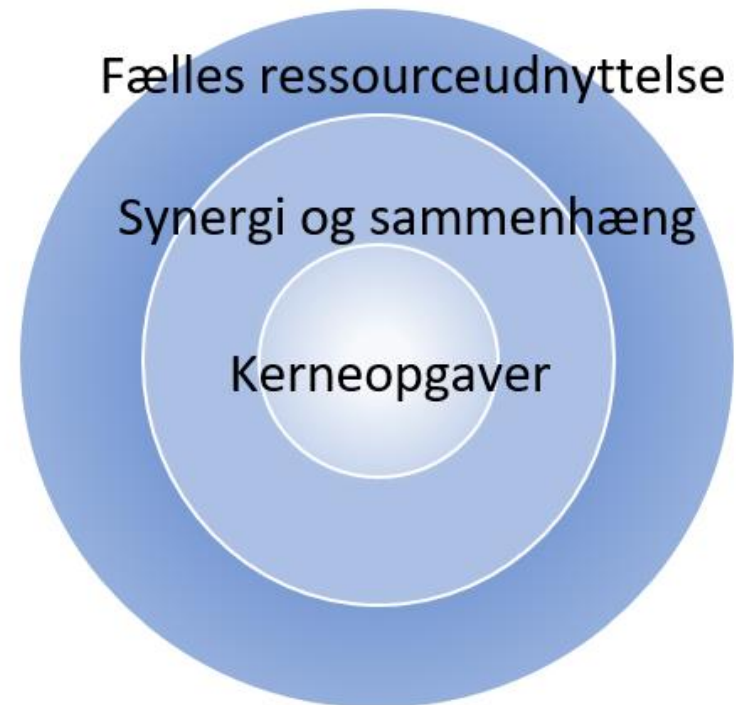
Masterplan for Limfjorden

- Limfjordsrådet arbejder for en ren og bæredygtig Limfjord, der både benyttes og beskyttes – **en Limfjord i balance**. Det sker gennem samarbejde og helhedsorienteret fælles indsats og forvaltning af fjorden.
- Med Masterplanen arbejdes for, at Limfjorden bliver et endnu større aktiv for både borgere og erhverv. Limfjorden skal være værdifuld for kommende generationer. Natur og miljø skal have det godt.
- Interessentinddragelse er et vigtigt element i planen, der er afgrænset til en række fokusområder:
 - *Fjordindsats*
 - *Oplandsindsats*
 - *Naturindsats*
 - *Klimaindsats*
 - *Forankringsindsats*



Samarbejdet i Masterplanen er helhedsorienteret og sammenhængende.

1. fuld integration af løsningen af kerneopgaver såsom vådområder og lavbundsprojekter
2. samarbejde i fællesskabet for at sikre synergi og sammenhæng fordi natur, miljø og klimaudfordringer ikke kender kommunegrænser
3. samarbejde mellem enkelte kommuner og fællesskabet for at udnytte ressourcerne optimalt og opnå en bedre opgaveløsning i enkeltkommuner.



Fællesskab om fakta

**Vi skal vide, hvor
udfordringerne er størst**

**Måltrettet indsats kræver
opdateret viden**

Viden er forskningsbaseret

**Lokal viden og indsigt skal
aktiveres**



Foto: Jan Skriver

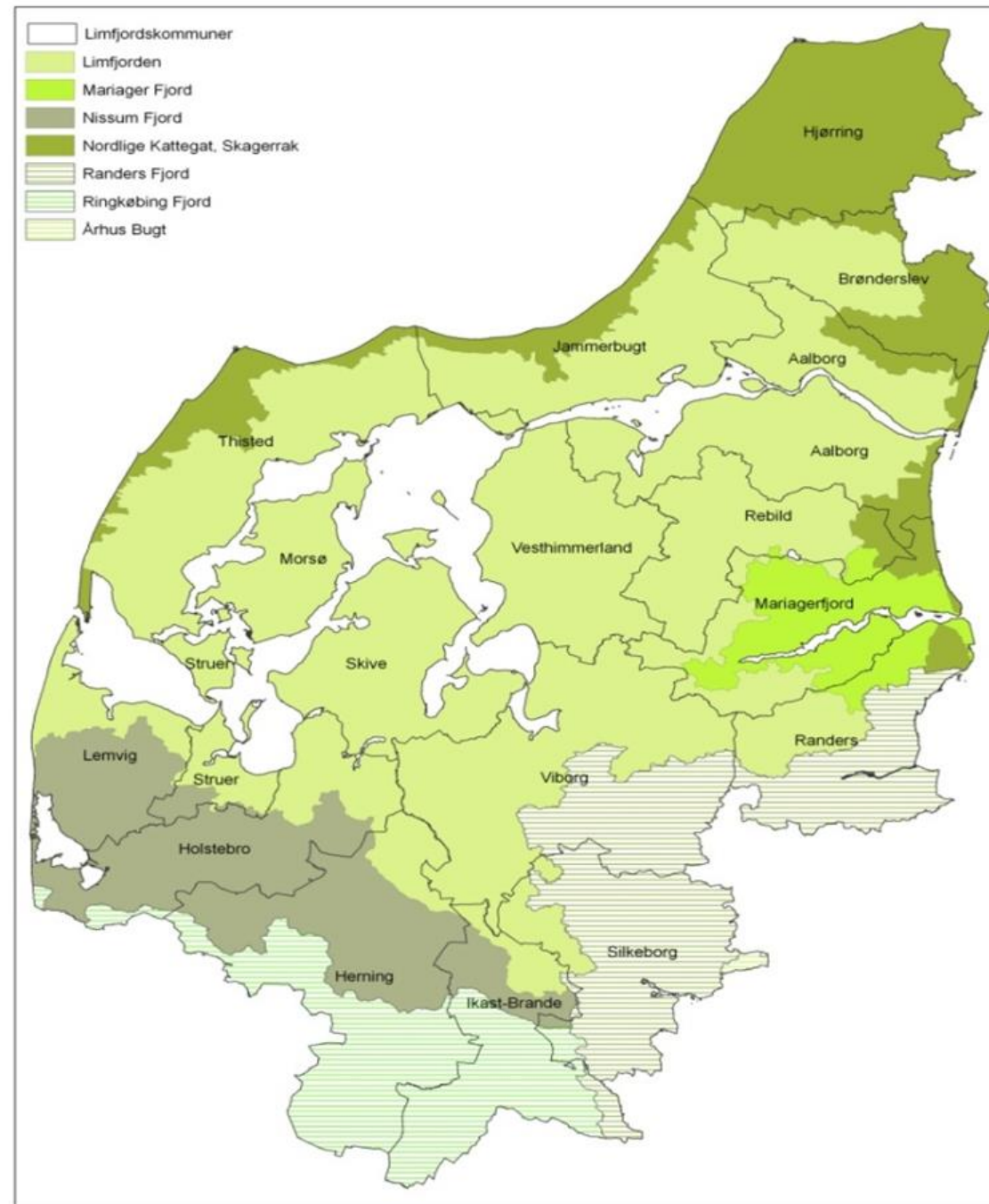
Klima

Kommunerne har klimatilpasningsplaner og er myndighed på planlægning og kystbeskyttelse

Klima kender ikke kommunegrænser

Øgede vandmængder skal håndteres i hele oplande

Det kræver inddragelse af lodsejere, lokalsamfund, forsyningsselskaber og kommuner at finde de smarte løsninger i vandløbssystemerne



Limfjorden i balance

Indsatsen i fjord og opland skal kombineres, så vi får mest for pengene og gør de rigtige ting de rigtige steder



Inddragelse skal tilfredsstill mange:

- Lodsejere
- Lokalsamfund
- Natur og miljø interesser
- Landbrug og fiskeri
- Andre erhverv
- Rekreative interesser
- Og mange flere...

**HVIS DET
LYKKES**



Natur -, miljø - og klimaindsatsen skal ses i et helhedsorienteret perspektiv, hvor de konkrete indsatser understøtter en samlet bæredygtig udvikling. Når den enkelte borger oplever sammenhæng mellem indsats og eget liv, er Masterplan for "Limfjorden i balance" en succes.

