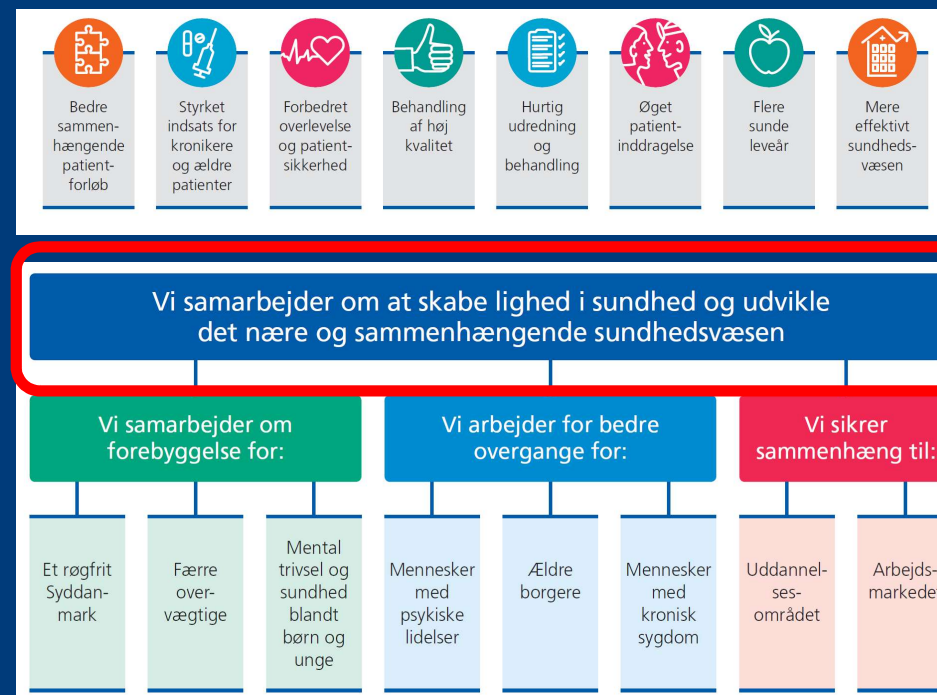


Sundhedsaftalen som ramme for sundhedssamarbejdet

Med Sundhedsaftalen 2019-2023 sætter kommunerne og regionen i fællesskab ambitiøse mål for sundhedsområdet.

- Det overordnede politiske organ for Sundhedsaftalen er Sundhedskoordinationsudvalget (SKU)
- Udvalget har ikke beslutningskompetence
- KKR udpeger fem kommunale medlemmer til SKU



Den kommunale rolle i Sundhedskoordinationsudvalget

Kommunerne og regionen har forskelligt afsæt for at indgå i det tværsektorielle samarbejde.

Udvalget har ikke formel beslutningskompetence, men regionen kender sit mandat.

Behov for et stærkere mandat til kommunerne

- For at kunne matche regionen
- For at stå stærkere i en forhandlingsposition
- For at få bedre aftaler (regionale aftaler med økonomi)

