



Kystsikring

Borgmester Tomas Breddam

KKR Sjælland - Kommunerne i den grønne omstilling

#AlleTidersRoskilde #AlleTidersKlima

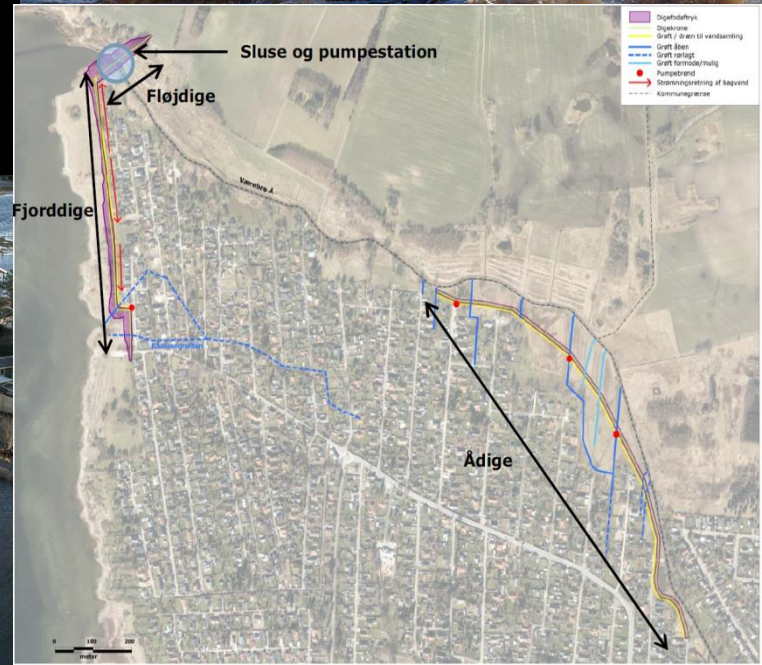


ROSKILDE
KOMMUNE

Klimatilpasning og kystbeskyttelse

– "Bodil" den 6/12 2013 ændrede prioriteringerne

- Jyllinge Nordmark
- Roskilde Havn vest
- Roskilde Havn midt
- Roskilde Havn øst



Status i 2019

- Jyllinge Nordmark - arbejdet er standset efter en afgørelse i Miljø - og Fødevarerklagenævnet.
- Roskilde Havn vest – er bygget
- Roskilde Havn midt – er etableret i samarbejde med Vikingskibsmuseet
- Roskilde Havn øst – borgerne ønsker ikke en fælles løsning



Jyllinge Nordmark

Stormfloden Bodil

- 6. december 2013 – 2.06 meter.
- 258 husstande oversvømmet.
- Udbetalte erstatninger ca. 200 mio. kr.
- Store menneskelige omkostninger.

Historiske

højvandshændelser

- Egon i januar 2015 - 134 cm
- Urd i december 2016 - 152 cm
- Ingolf i oktober 2017,
- 3 mindre storme i 2019,
- Fra 1992 til stormfloden Bodil i december 2013 har vandet 7 gange været over 1,2 meter.



Kystbeskyttelses anlægget

- Beskytter 501 ejendomme.
- Tilpasset i tæt dialog med Kystdirektoratet.
- Omfatter lavt jorddige (generelt 0-90 cm over terræn) og sluse over Værebros å samt østdige.
- Samlet økonomi ca. 62 mio. kr.
- Omfattet af 15 myndighedsgodkendelser.
- Grundigt vurderet af tekniske og juridiske rådgivere.
- Anlægsarbejdet igangsat 12. oktober 2018.
- Standset 12. april 2019 efter en afgørelse i Miljø - og Fødevarerklagenævnet.