

Lægedækning i Region Hovedstaden

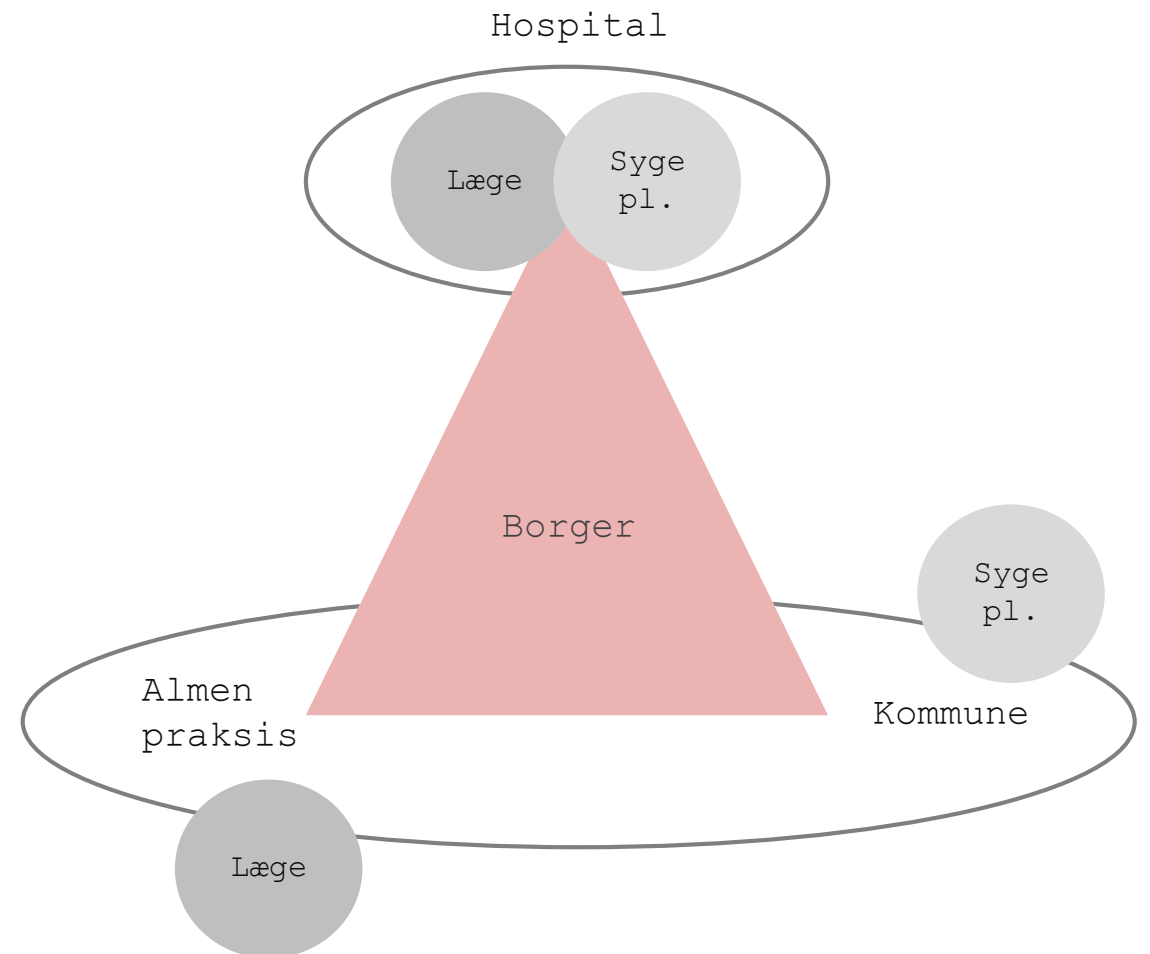
Adm. direktør Katja Kayser

Sundheds- og Omsorgsforvaltningen, Københavns Kommune

September 2019

Vores nærmeste samarbejdspartner

- Udviklingen i det nære sundhedsvæsen betyder, at almen praksis og kommunerne er afhængige af hinanden
- Flere og flere opgaver lægges ud til almen praksis og kommunerne



Andel af læger med lukket for tilgang af nye borgere

	September	Oktober	December	Januar	Februar	Marts	April	Maj
Bornholm	58 %	58 %	50 %	58 %	58 %	67 %	75 %	75 %
Byen	100 %	99 %	99 %	99 %	98 %	98 %	97 %	95 %
Midt	80 %	76 %	78 %	78 %	73 %	76 %	71 %	73 %
Nord	60 %	55 %	54 %	59 %	58 %	59 %	53 %	50 %
Syd	91 %	88 %	89 %	90 %	91 %	89 %	83 %	85 %
Samlet	85 %	83 %	83 %	84 %	82 %	83 %	79 %	79 %

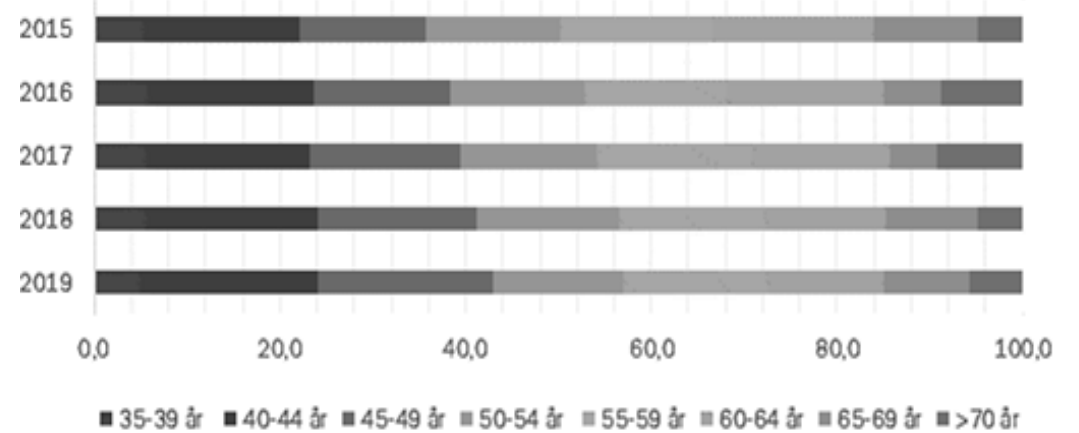
Befolkningsudvikling kræver flere læger

Forventet årlig befolkningstilvækst						
	2019	2020	2021	2022	2023	2019-2023 Ændring (%)
Bornholm	226	243	224	211	193	-0,5
Byen	3.752	4.239	4.885	4.654	4.475	1,0
Midt	2.641	2.719	2.501	2.428	2.448	0,5
Nord	1.159	1.119	1.037	969	966	0,3
Syd	10.539	10.002	8.718	8.325	7.926	1,4
Samlet	17.865	17.836	16.917	16.165	15.622	0,9

Flere yngre læger – og flere ældre læger

- Der kommer flere yngre læger
- Voksende andel af de helt ældre læger – 15 % af lægerne er over 65 år
- Lokale udfordringer med stor andel af ældre læger

Udvikling i aldersfordeling blandt praktiserende læger (2015-2019)



Årsager til at læger stopper

	Pension	Sygdom	Ansættelse i (anden) praksis	Anden lægelig beskæftigelse	Arbejds- belastning	Andet
40-49 år				1	2	1
50-59 år	3	3			9	2
60-69 år	48	3	2	4	22	10
70-79 år	17					
Samlet	68	6	2	5	33	13

Tendenser i almen praksis

- Flere større praksis
- Yngre læger ønsker kollegaer og mulighed for faglig sparring
- Flere kvindelige læger
- Flere læger vil gerne ansættes frem for at eje praksis



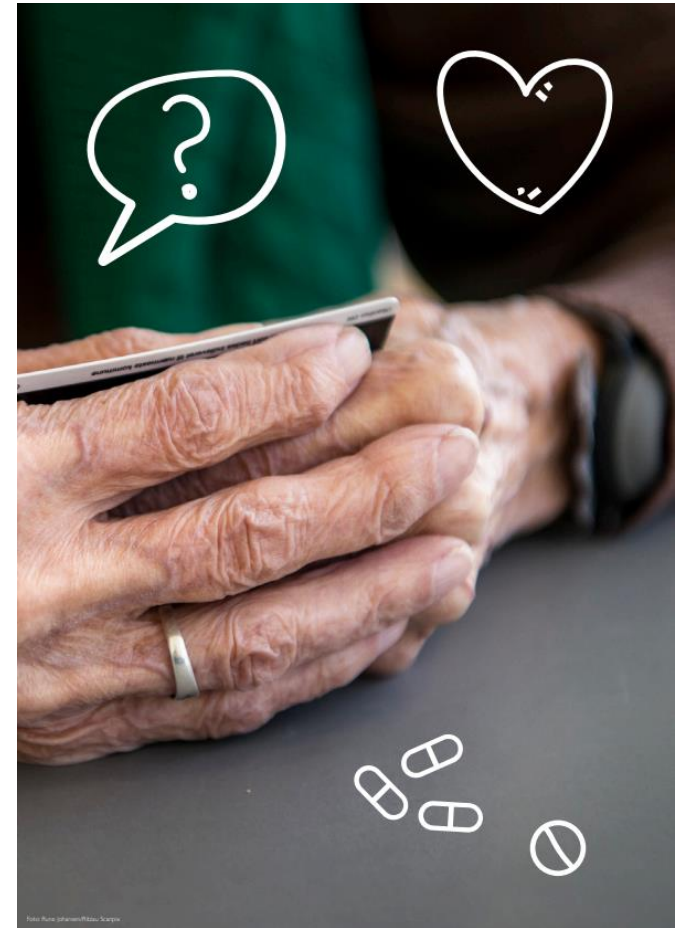
Regionale indsatser



- Samarbejdsforum
- Regional rekrutteringsfunktion
- Langsigtet lægedækningsprognose
- Regionalt og kommunalt samarbejde
- Opslag af nye lægestillinger

Lokale udfordringer med lægedækning

- Der er forskellige udfordringer med lægedækning på tværs af regionen
 - Andel af sårbare borgere
 - Mangel på egnede lokaler
 - Distance mellem bopæl og arbejde
- Og derfor brug for mange forskellige løsninger



... men vi gør rigtig meget

- Etablering af sundhedshus i Ishøj
- Task force i Hvidovre
- Brøndby udlejer hus til almen praksis
- Strategi for lægedækning i København
- Fredensborg arbejder aktivt ift. lokal og lægedækning

