

Rekruttering af medarbejdere på børn- og ungeområdet

Kristian Heunicke



Den økonomiske situation og behovet for arbejdskraft

KL pegede sidste år på at der mangler 90.000 personer på arbejdsmarkedet i 2030. Men:

- Hvad betyder den økonomiske krise?
- Er finansiering af demografi tilstrækkeligt til at ansætte flere?
- Hvad med store bededag?

KL



Optaget på velfærds- uddannel- serne 2022

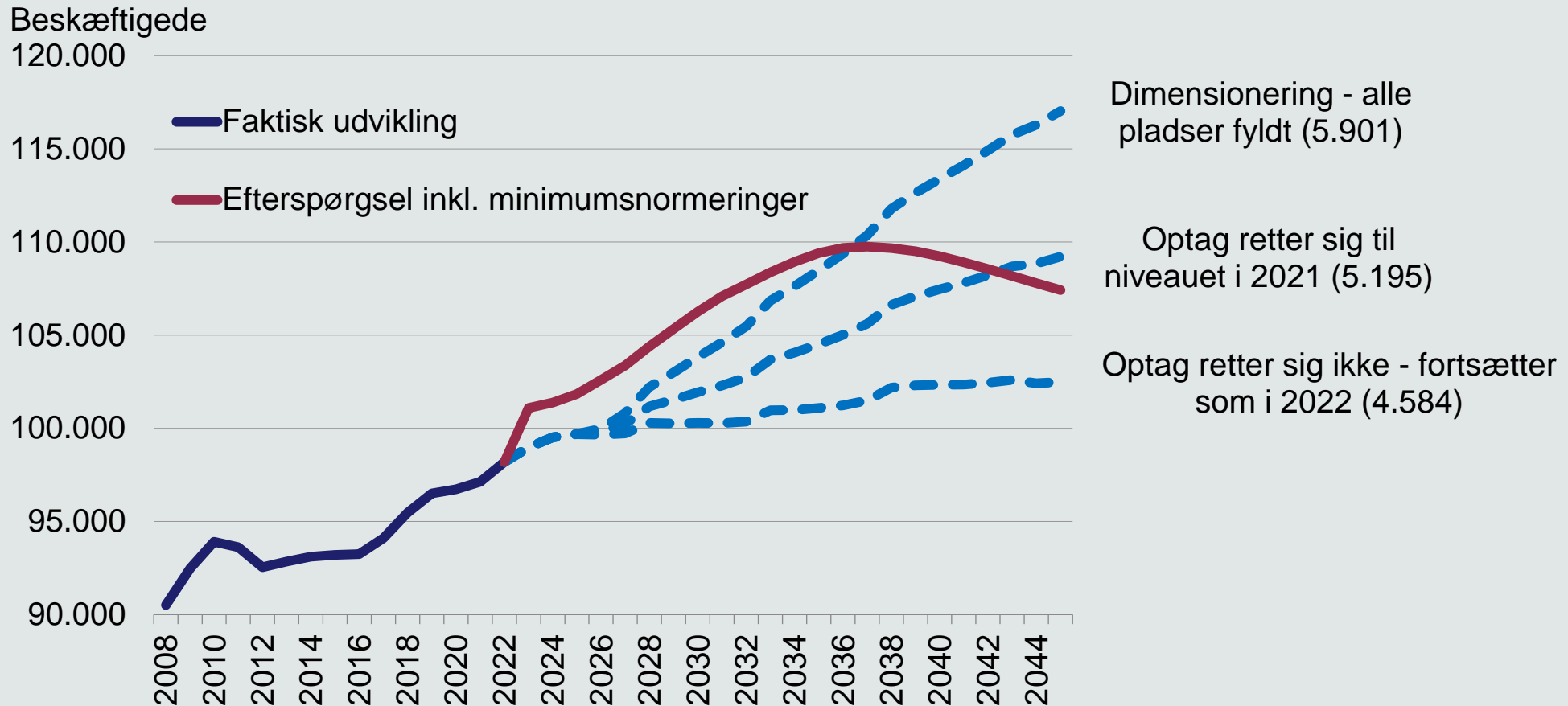
KL

Tabel 1

Optag via KOT i 2022 og den procentvise ændring ift. 2021

	Lærer	Pædagog	Sygeplejerske
Nordjylland	260 (-4%)	462 (-11%)	311 (-20%)
Midtjylland	662 (-3%)	1.021 (-12%)	753 (-17%)
Syddanmark	429 (-24%)	897 (-18%)	643 (-26%)
Hovedstaden	658 (-13%)	1.152 (-13%)	1.092 (-18%)
Sjælland	268 (-6%)	623 (-11%)	524 (-15%)
Hele landet	2.277 (-11%)	4.155 (-13%)	3.323 (-19%)

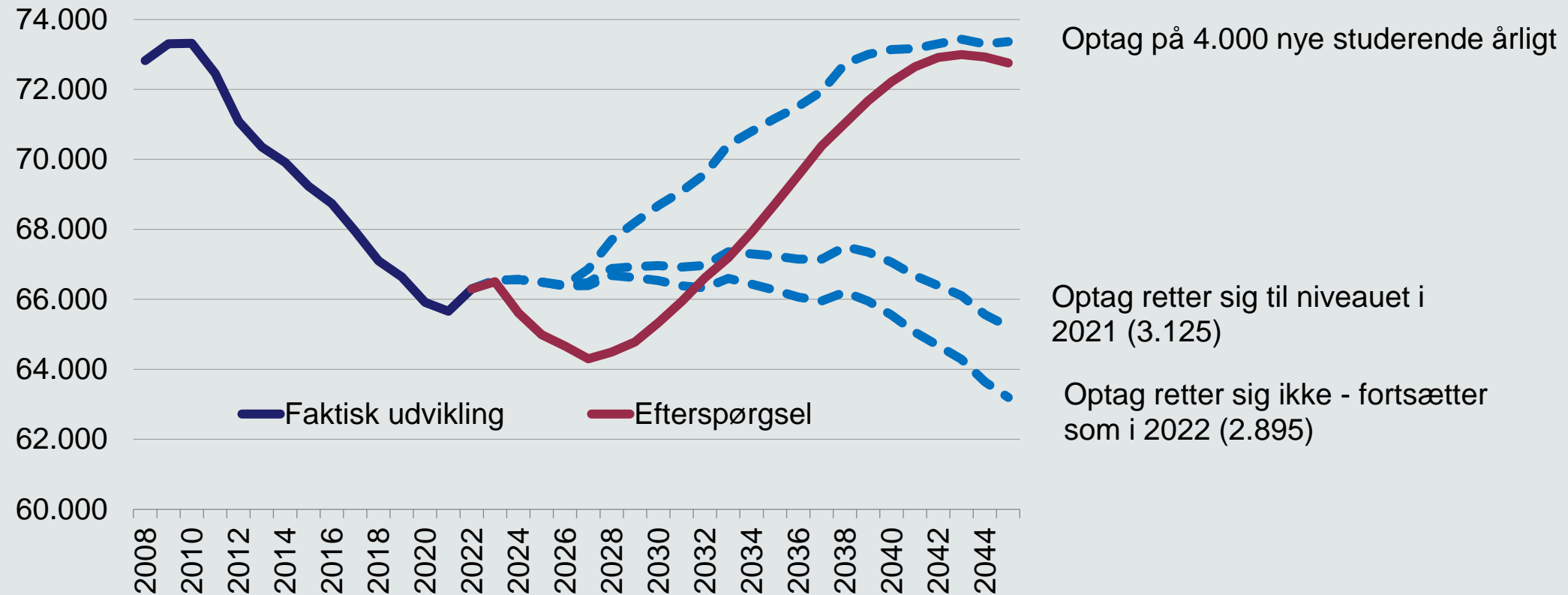
Udviklingen i udbuddet af og efterspørgslen efter pædagoger i hele landet



Udviklingen i udbuddet af og efterspørgslen efter lærere i hele landet



Beskæftigede

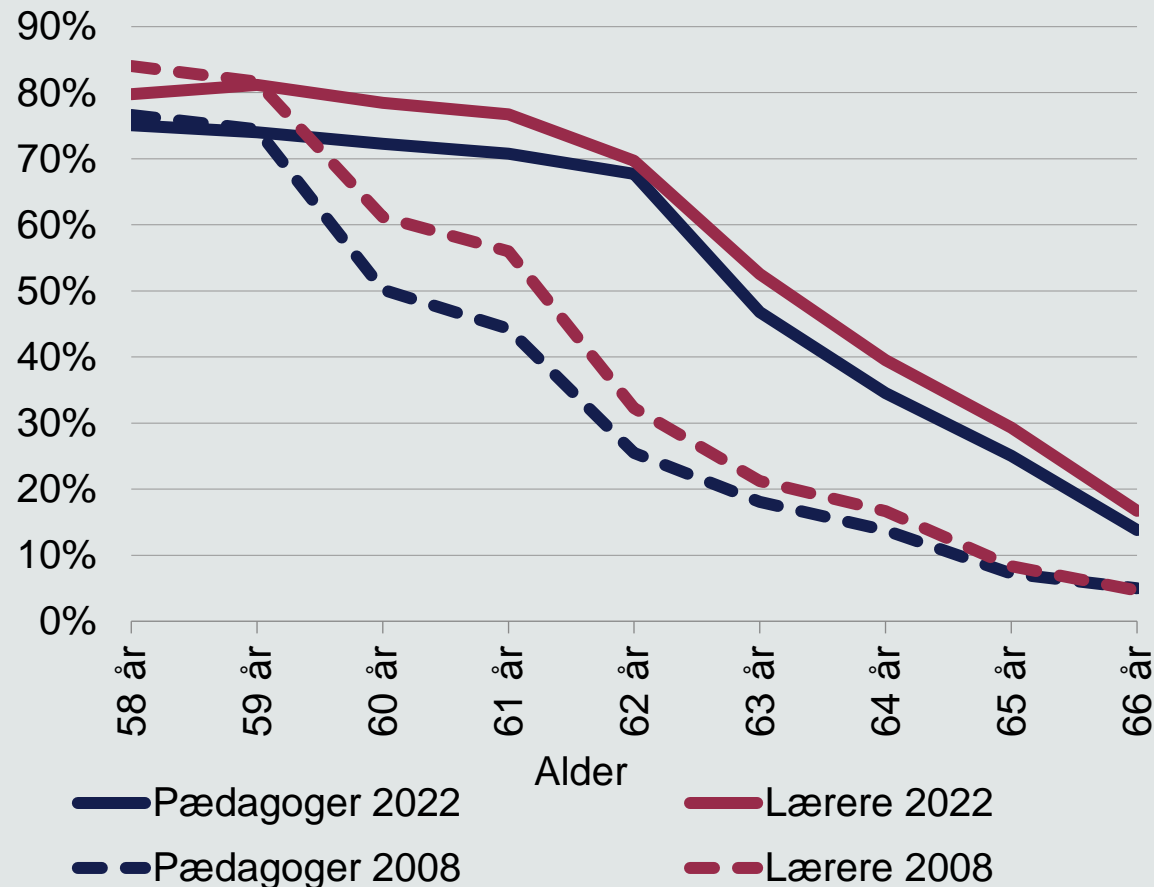


Kilder til øget
arbejdsudbud

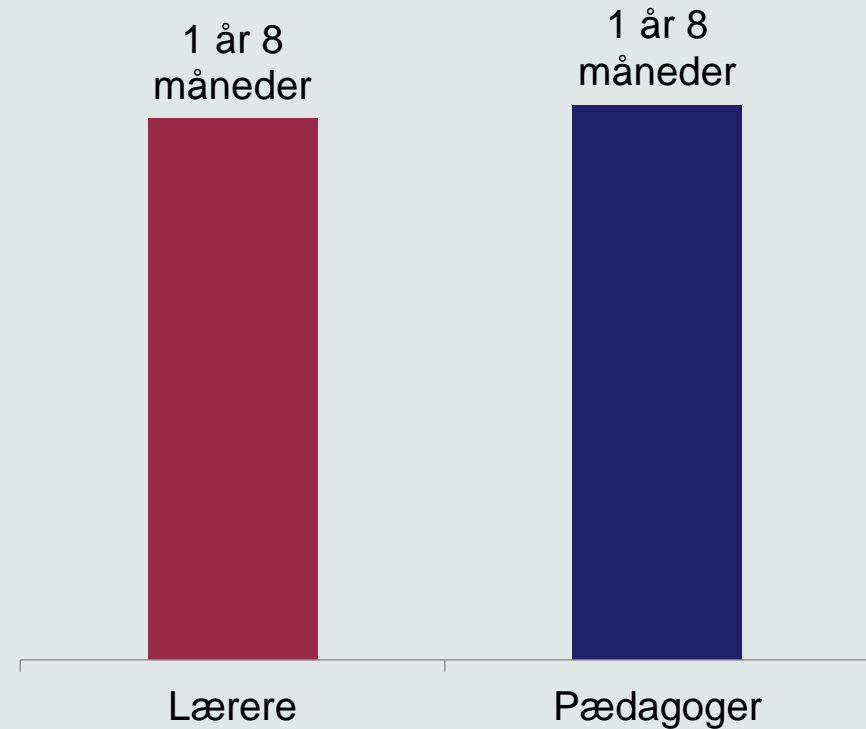
KL

Pædagoger og lærere bliver længere på arbejdsmarkedet

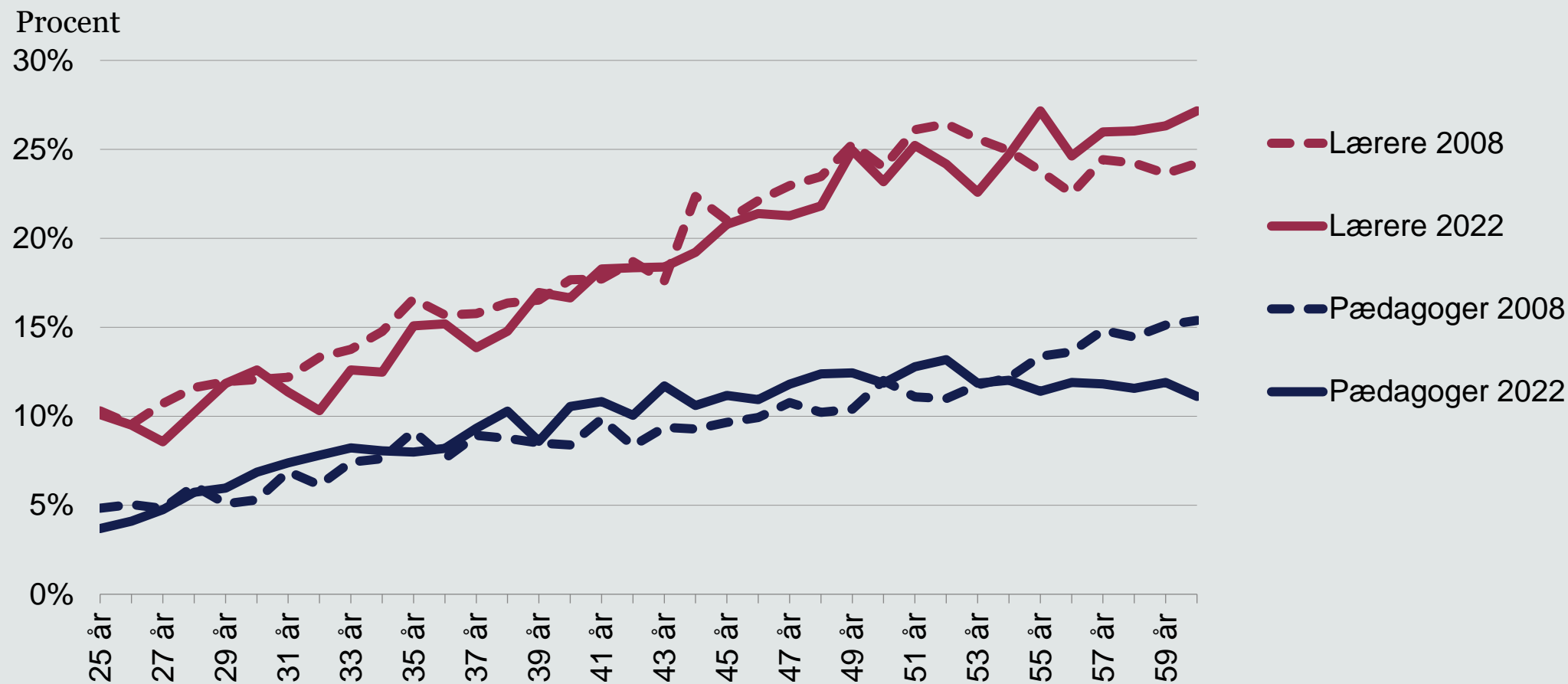
Andel lønmodtagere



Antal ekstra år som lønmodtager i alderen 60-66 år i 2022 ift. 2008

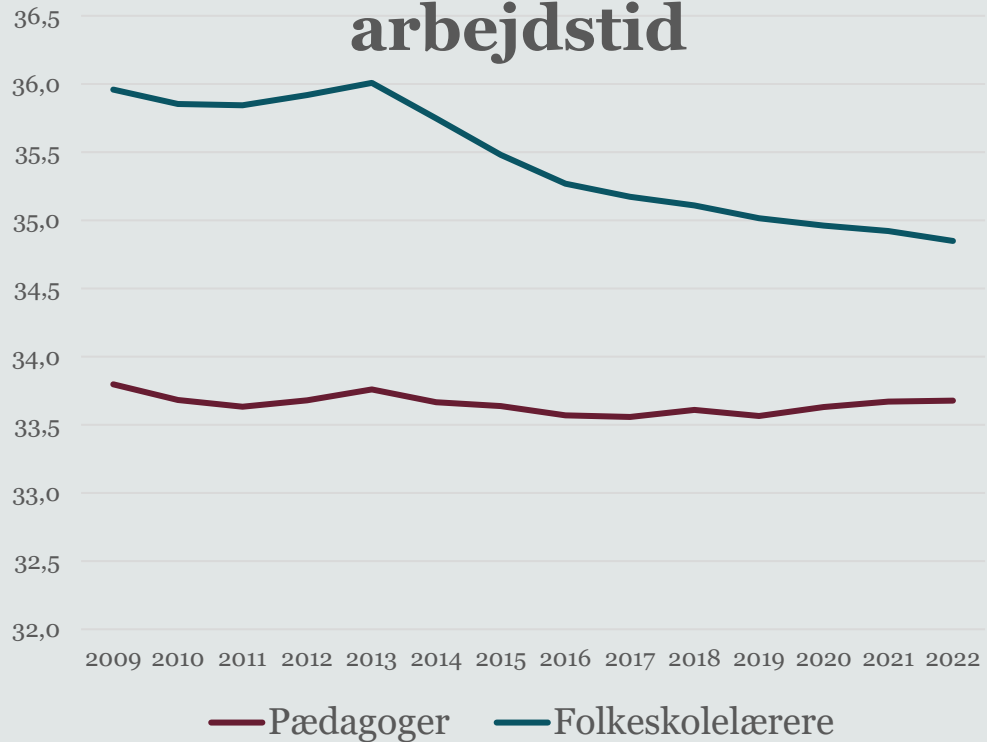


Andel af lønmodtagerne, som arbejder udenfor deres uddannelses kernebranche

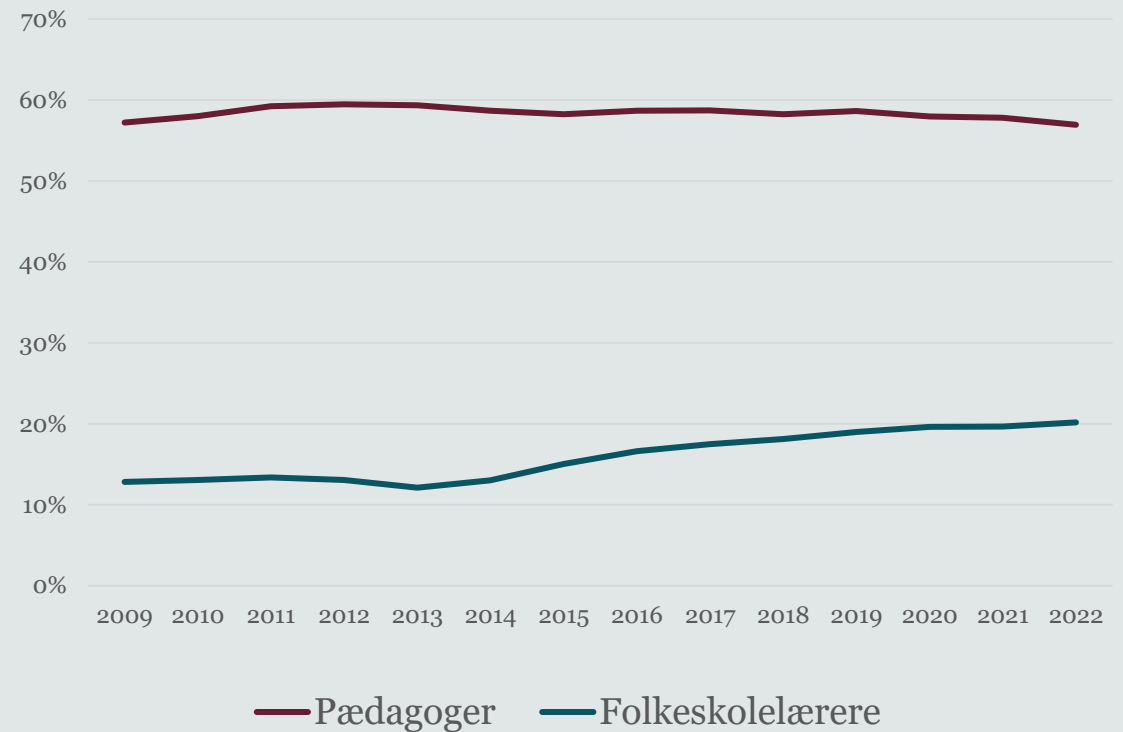


Gennemsnitlig arbejdstid og andel deltidsansatte

Gennemsnitlig arbejdstid



Andel deltidsansatte



Udvikling i sygefravær 2009-2021

