

# Sådan gentænker vi mødet med borgerne på kanten

Kommunaløkonomisk  
Forum, 2023





Agenda

**Hvordan lykkes vi med borgere på kanten?**

Peter Rahbæk Juel

*Formand for KL's Arbejdsmarkeds- og  
Borgerserviceudvalg*

**Balancer i helhedsorienteret arbejde**

Dorte Bukdahl

*Partner i Mobilize Strategy Consulting*

**Debat og spørgsmål fra salen**

**Evt. øvelse**



# Hvordan lykkes vi med borgere på kanten?

Peter Rahbæk Juel

Formand for KL's Arbejdsmarkeds- og Borgerserviceudvalg

# Behovet for helhedsorienterede indsatser er **stort og vedvarende**

KL

Borgernes udfordringer er ofte **komplekse** og **forskelligartede** med behov for **individuelle** og **helhedsorienterede** løsninger

## 3 ud af 4

af alle borgere i jobcentrene har andre problemer end ledighed – nogle af dem har komplekse udfordringer

Systemet har vokset sig **komplekst** og **uoverskueligt** – for både borgere og medarbejdere – og er baseret på **mistillid** og **silotænkning**



Kvinde, 25 år, enlig mor uden kompetencegivende uddannelse og personlighedsforstyrrelse

Mand, 44 år, flerårige misbrugsproblemer og forløb i psykiatrien



Mand, 38 år, begrænset erhvervs erfaring, ingen kompetencegivende uddannelse og nedsat kognitiv funktion

Hvordan får vi i højere grad bygget indsatsen op om **tillid og tro** på borgerens **evner og vilje**?

# En ny hovedlov om helhedsorienterede indsatser på vej?

Bærende principper i den brede politiske aftale om helhedsorienterede indsatser (juni 2022)



*”Reformere beskæftigelsesindsatsen, så udgifterne hertil reduceres med 3 mia. kr. i 2030.”*

*”De mest udsatte skal fremover helt ud af beskæftigessystemet.”*



**Fælles formål om beskæftigelse og øget livsmestring**

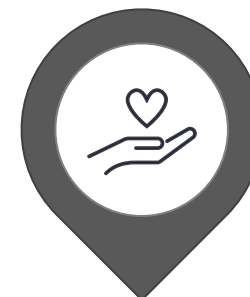
**KL**

**Afsæt i borgerens egne ønsker og syn på ressourcer og barrierer**



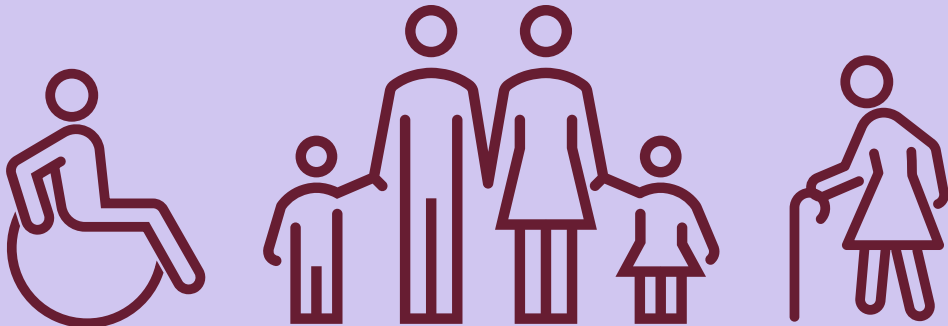
**Bedre og friere rammer til at finde de rette løsninger sammen med borgeren**

**Bred adgang til at kunne tilbyde en helhedsorienteret indsats**





Rammerne er **usikre**  
– men udfordringerne  
**bliver** hos os



Kommunerne er **de eneste, som kan løse opgaven**

Helhedsorienterede indsatser er **en investering**, som på sigt skal føre til øget selvforsørgelse og mindske sociale og sundhedsmæssige problemer

At understøtte borgere uden fodfæstes vej ind på arbejdsmarkedet handler om både om **arbejdsudbud og livskvalitet**

**Det virker!** Men det kræver en ny arbejdsform og dermed ikke bare mere af det samme

# KL's anbefalinger til politikerne



**1** Stil politisk krav om en helhedsorienteret organisation

**2** Gør job og uddannelse til politisk strategi

**3** Vis politisk vilje til at investere i helhedsorienterede løsninger

# Balancer i helhedsorienteret arbejde

Dorte Bukdahl

Partner i Mobilize Strategy Consulting







# Balancer i helhedsorienteret arbejde

Ved Dorte Bukdahl, partner i Mobilize

# En ny lov og et nyt regeringsgrundlag





**En anledning til en ny måde at arbejde på**



**Et stort handlerum for kommunerne**



**En økonomisk udfordring**

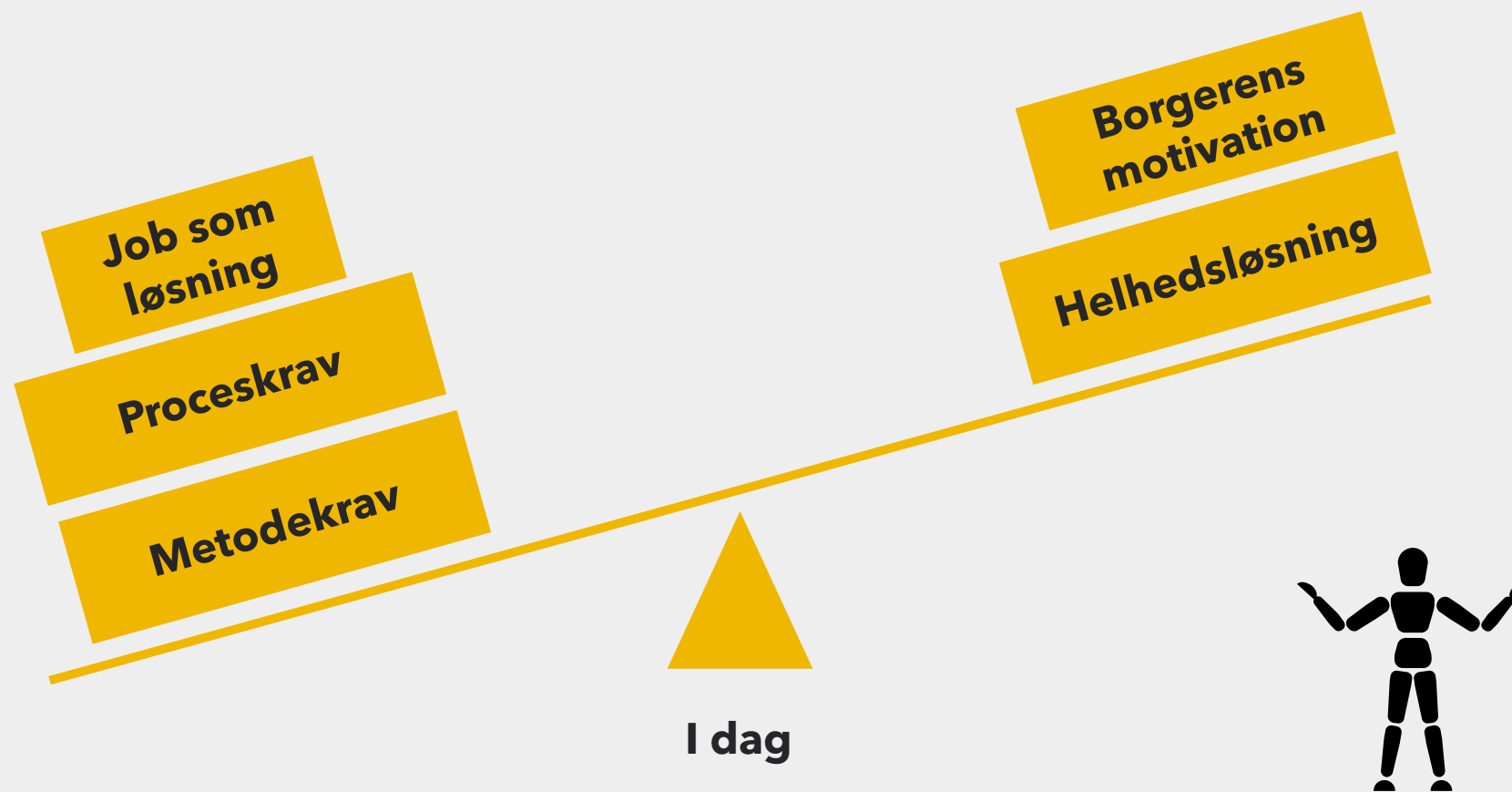


**En risiko for dårlig kvalitet**

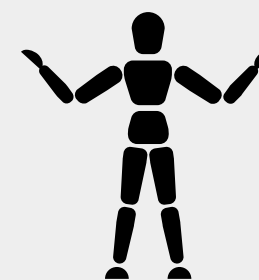


**En risiko for, at vi undtager for mange**

# Beskæftigelsesområdet

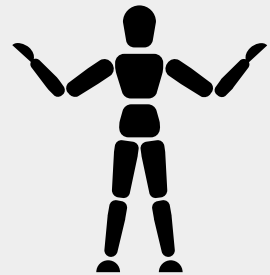


I dag

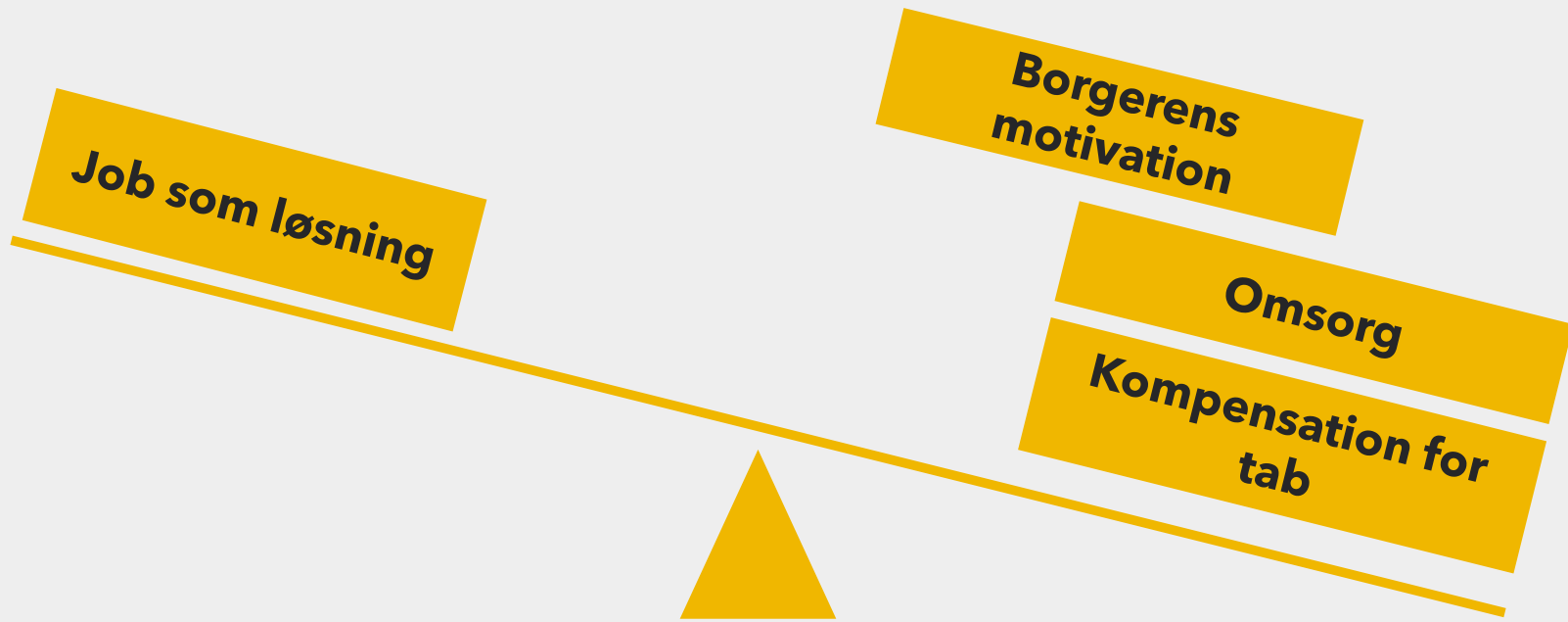


Beskæftigelseschefens perspektiv

# Socialområdet

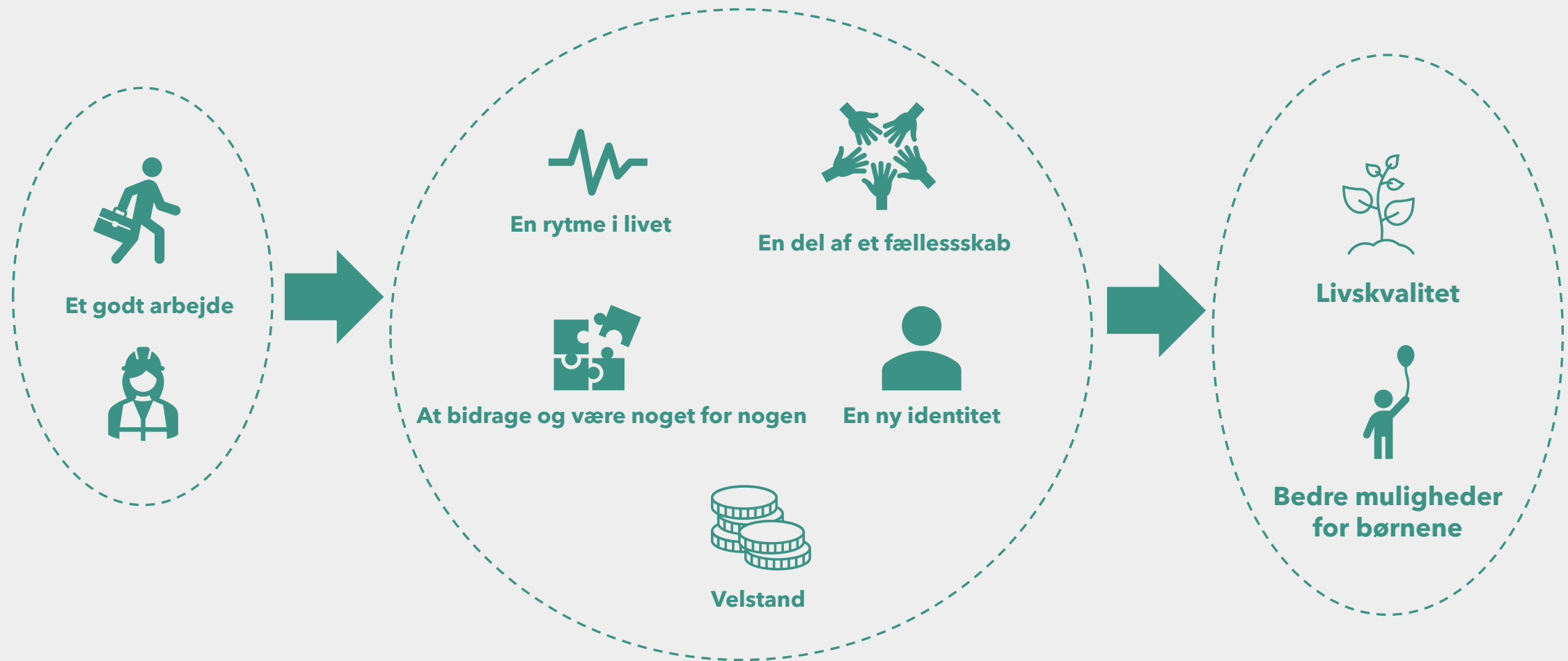


Socialchefens perspektiv



I dag

# Et godt og meningsfuldt arbejde som et vigtigt element i det gode liv

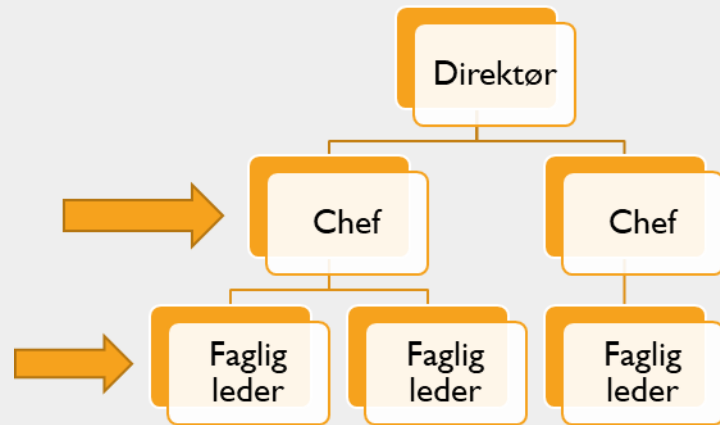


**Løsning: Vi har brug for et nyt narrativ om sammenhængen mellem jobbet og det gode liv!**

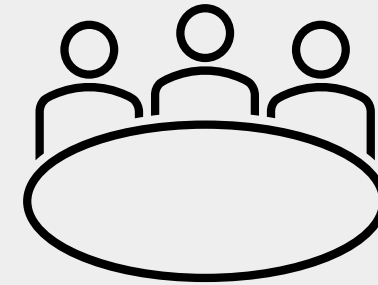


Løsning:

# En helhedsorienteret organisation



**Ansvar i ledelseskæden og i ledelsesfællesskaber**

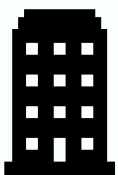


**Samarbejdsmodellen som metode i sagsbehandlingen**

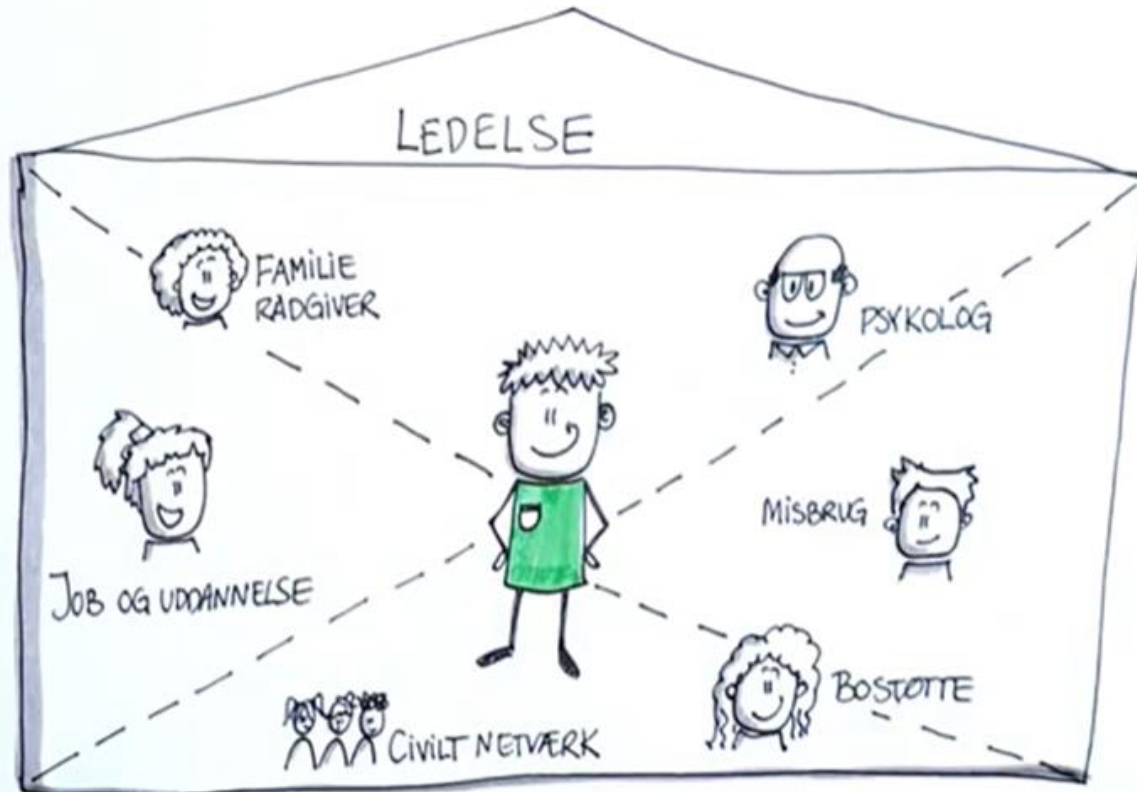
Løsning:  
**En helhedsorienteret indsats**



**Civilsamfund**



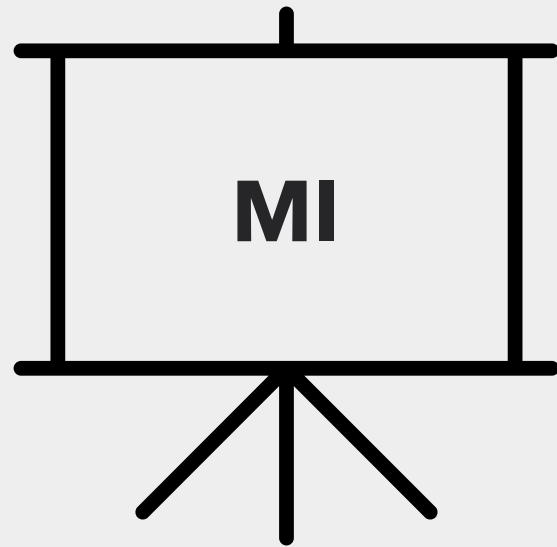
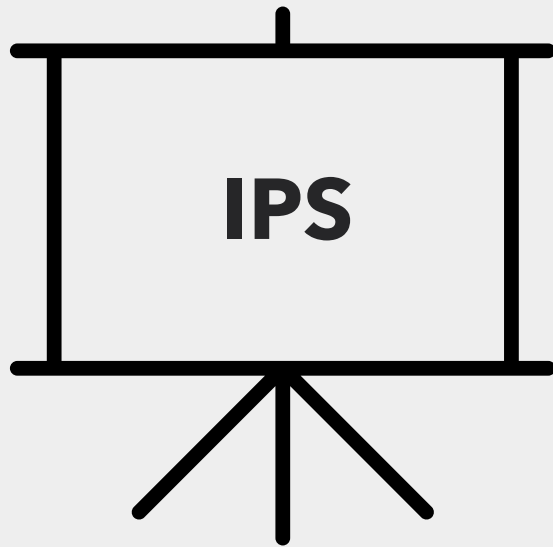
**Virksomheder**



*Kuvertmodel fra  
Aarhus Kommune*

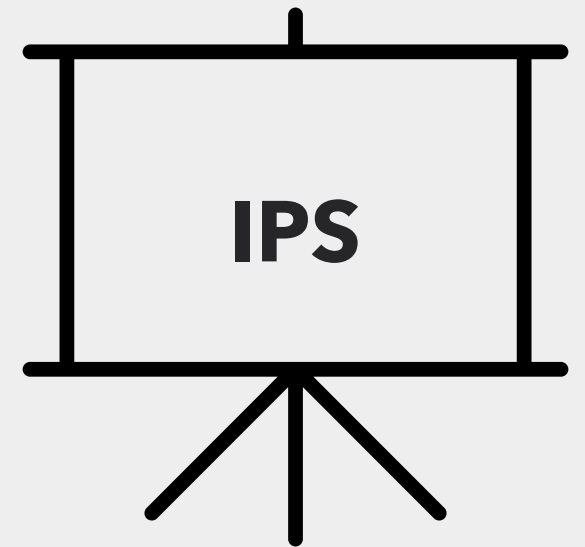
Løsning:

**At tage udgangspunkt i borgernes  
motivation, håb og drømme**



# Løsning: Jobcrafting

Entreprenørskab i borgermødet og  
sammen med virksomheder

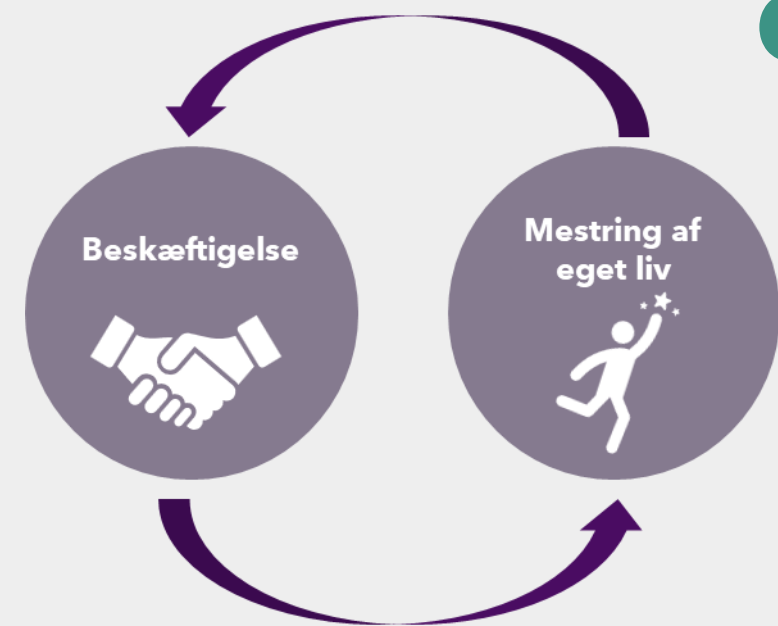


# I en tid med fokus på frisættelse er der brug for en tydelig politisk retning



- ✓ Et nyt fælles narrativ på tværs af social og beskæftigelse
- ✓ Insistere på samarbejde på tværs i kommunen
- ✓ Bruge den bedste viden

# I en tid med snak om undtagelse fra beskæftigelsesindsatser bør I stadig have fokus på jobbet som en del af det gode liv



- ✓ Også udsatte borgere har en drøm om at komme i beskæftigelse
- ✓ Beskæftigelse kan være en virksom social indsats



Øvelse: Ledelse på tværs

KL

# Øvelse: Ledelse på tværs

KL

**Selvreflektion: ca. 2 minutter: Sæt kryds på en skala fra 1-5.**

Har din kommune koordineret politikkerne på tværs af social- og beskæftigelsesudvalget med det formål at skabe et fælles mindset omkring de helhedsorienterede indsatser?

1	2	3	4	5

I hvor høj grad er arbejdsmarkedskontakt og uddannelse ledetråd i jeres arbejde med de helhedsorienterede indsatser?

1	2	3	4	5

**Drøftelser ved bordet: ca. 5 minutter:**

- Hvad er jeres rolle som politiker/direktør/leder/anden ift. at understøtte en mere sammenhængende indsats for udsatte borgere?
- Hvilke initiativer mener I, at I skal prioritere højest i jeres kommune, hvis I skal lykkes bedre med en mere sammenhængende indsats for udsatte borgere?

På gensyn til  
sessioner kl. 14.00

KL

På gensyn i  
plenum kl. 15.15

KL