



# HOI

1. december 2022

Klaus Rasmussen & Tom Bøgeskov

**KOMB:T**

Kommunernes it-fællesskab

# Baggrund Rammen for HOI

*I forlængelse af møde i september...*

I maj 2018 underskrev størstedelen af folketingets partier et aftalegrundlag om HelhedsOrienteretIndsats (HOI). Sigtet var, at sikre en samlet og koordineret sagsbehandling for en gruppe borgere med mere end en områdesag i kommunen, kriteriet var var, at der altid skulle indgå en beskæftigelsessag og herudover eks. en sag indenfor social/sundhed og familie.

*Parallelt med aftalen blev igangsat en pilotforløb med 10 kommuner.*

Denne aftale er nu på vej i en ny hovedlov, hvor aftalen er blevet genbekræftet den 7/6-22 med alle partier bag. Aftalen er forankret i Socialministeriet med fokus på mestre eget liv og beskæftigelse. Skal målgruppen er borgere +25 år herudover er der en række kan målgrupper. Målet er, at der en koordinerende sagsbehandler ifht. den enkelte borger. Hovedlovens frister er at kommunerne kan tilbyde HOI fra juli 2023 og skal tilbyde fra 2025.

Hovedlovens ramme kan læses her:

[Aftale om ny hovedlov giver mulighed for mere sammenhængende hjælp til udsatte mennesker \(sm.dk\)](#)

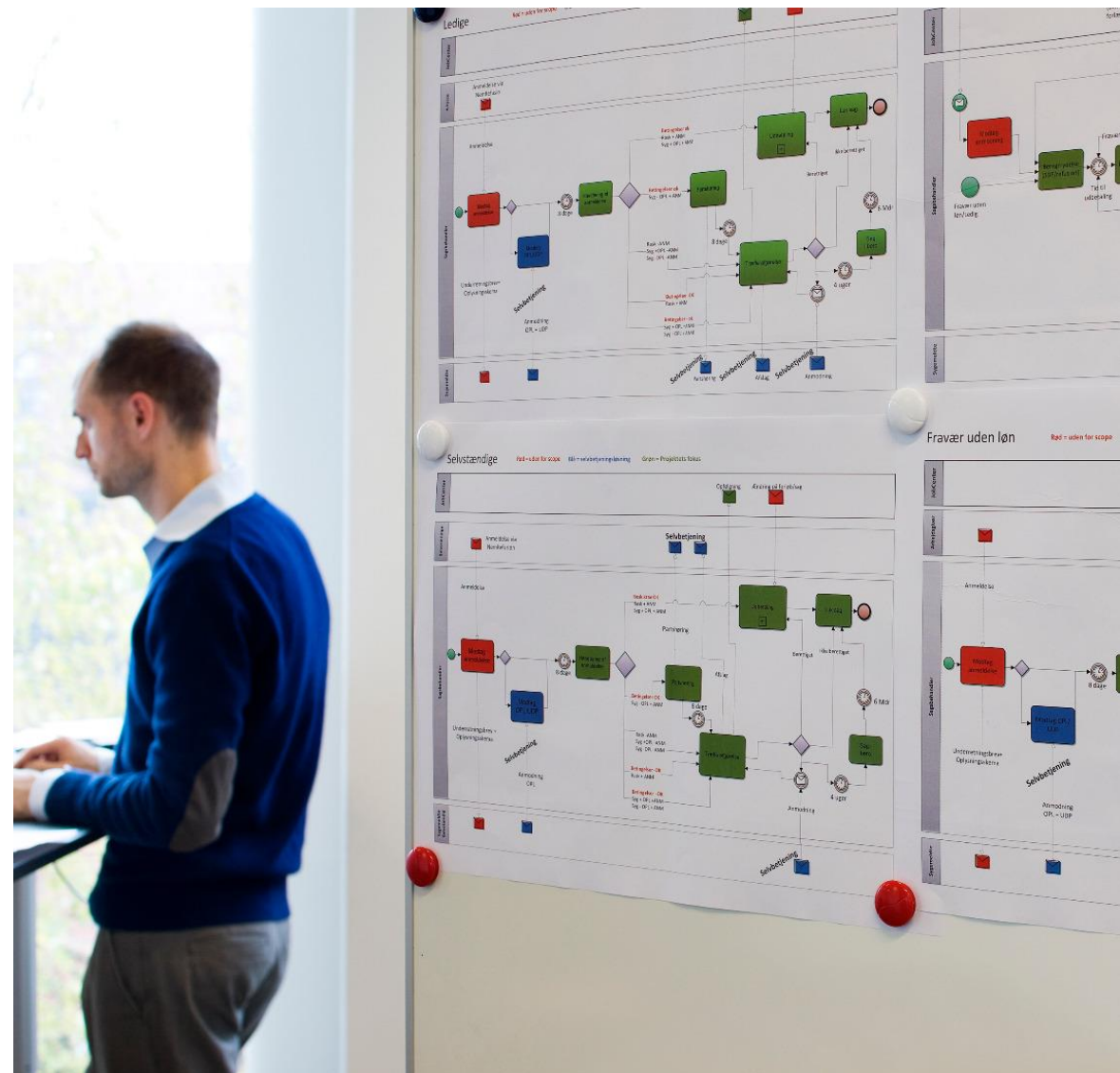
# IT-understøttelse af Helhedsorienteret indsats

## Principper

1. Kommunerne ønsker ikke endnu et fagsystem, men at kunne genbruge deres eksisterende fag- og ESDH-systemer
2. Alle kommuner skal uden større lokale investeringer kunne understøtte ny HOI-lov i en minimumsversion - mere ambitiøse kommuner kan vælge at udbygge
3. Eksisterende fælleskommunale systemer og infrastruktur genbruges i størst muligt omfang
4. IT-understøttelse af HOI kravstilles i videst mulig omfang, så de også dækker tilsvarende tværfagligt samarbejde fx om udsatte børn og unge eller i forbindelse med ressourceforløb

# Status

- Lovarbejde
- Dialog pilotkommuner
- Bestyrelsesbehandling
  - KL (udvalg og bestyrelse)
  - KOMBIT
- Forventet næste skridt



# HOI RAMMEFORTÆLLING

# Overordnet forretningsbehov

Identificerer HOI-målgruppe og opretter HOI-sag



Koordinerende sagsbehandler

Borgeren giver sit samtykke elektronisk og følger sin plan i Mit overblik på Borger.dk



Kommunens sagsbehandlere arbejder i fællesskab med borgerens samlede plan



Koordinerende sagsbehandler



Sagsbehandler



Sagsbehandler

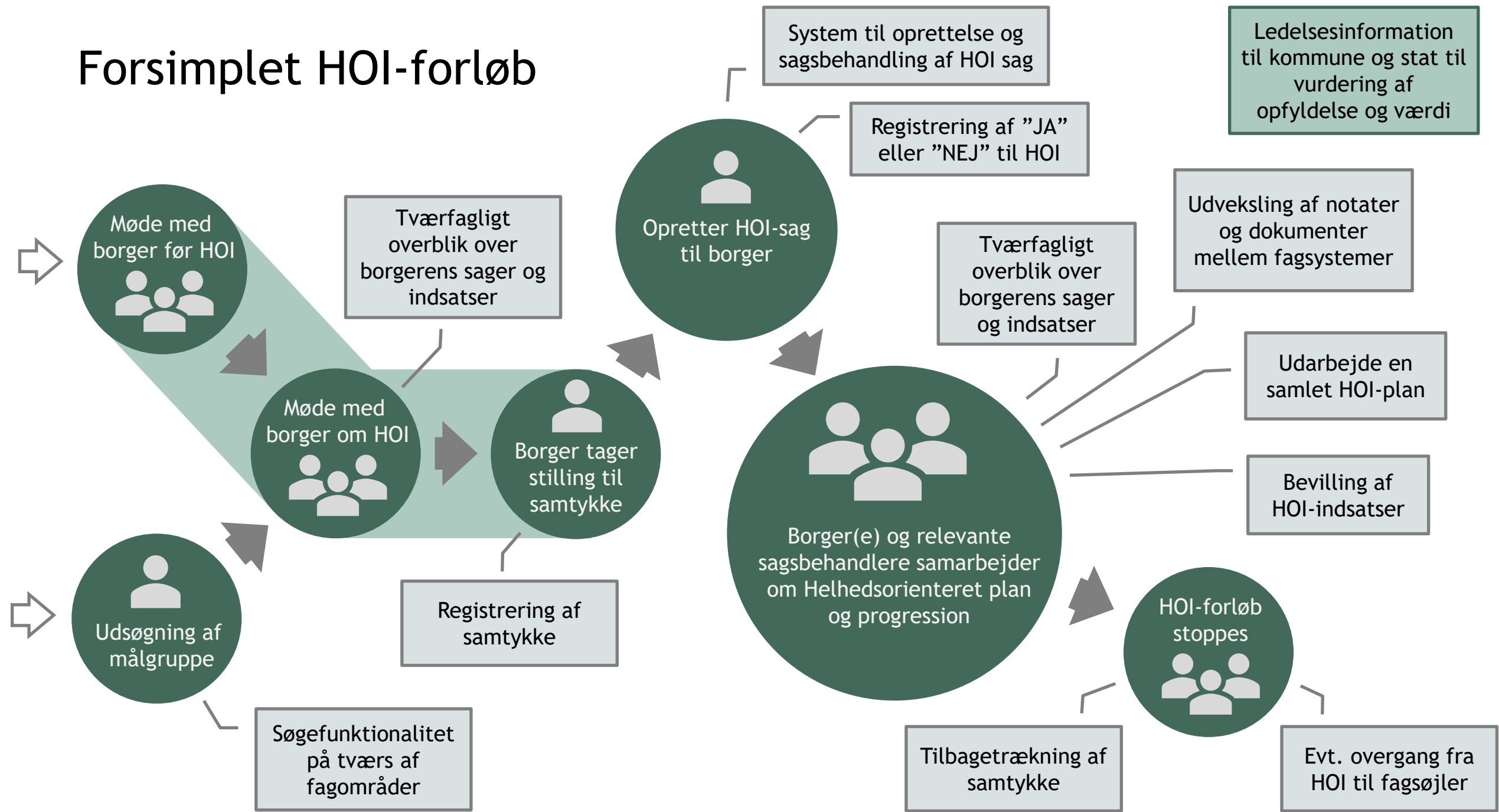
Alle relevante sagsbehandlere samt den koordinerende sagsbehandler laver en samlet plan sammen med borgeren



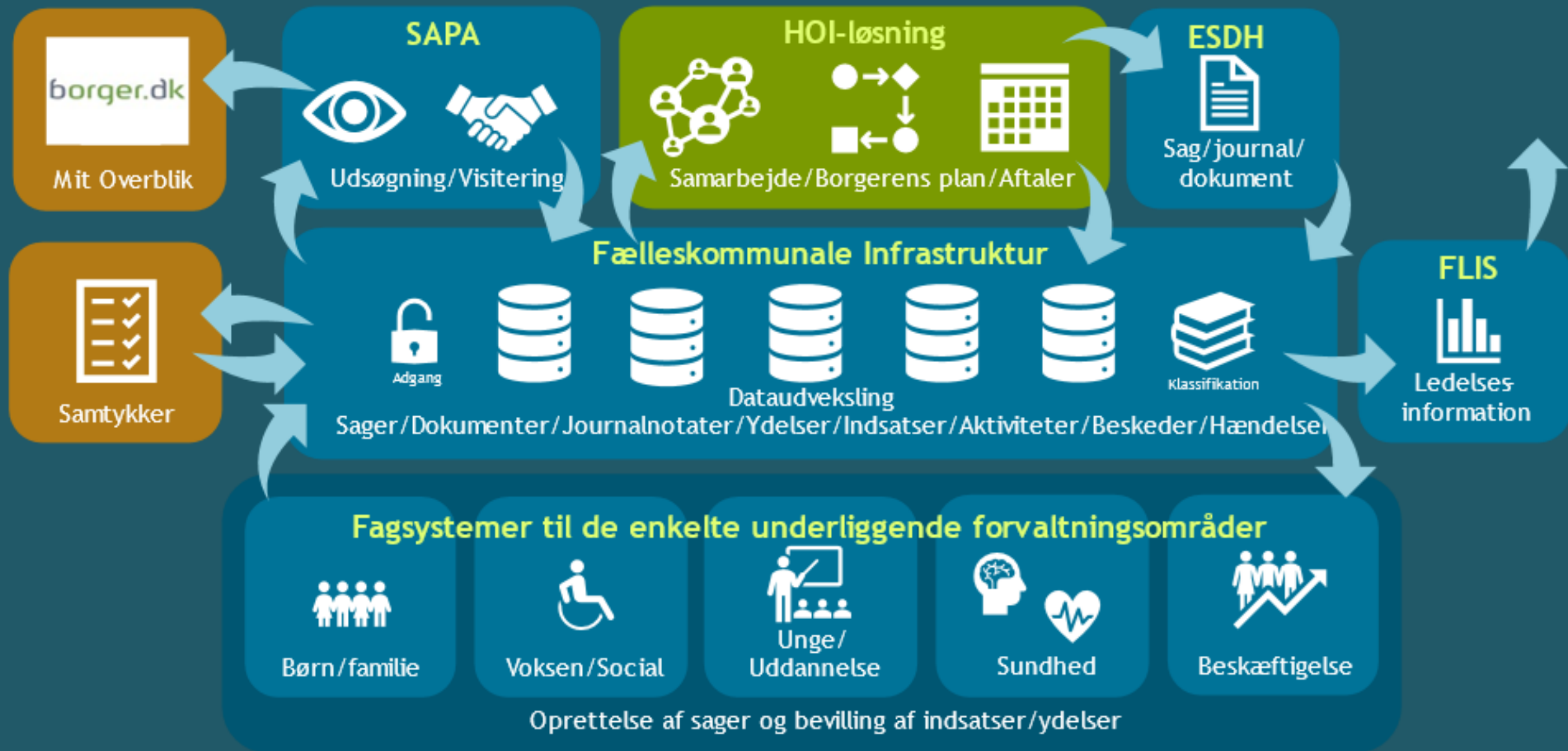
**KOMB:T**

Kommunernes it-fællesskab

# Forsimplet HOI-forløb



# HOI i kontekst





# Brugervendte løsningselementer til understøttelse af HOI

IT-understøttelsen af HOI består grundlæggende af 4 elementer:

## 1. Udsøgning

Et system som på tværs af borgeres sager og ydelser kan udsøge de borgere, som er i målgruppen for HOI (skal og kan), og som ikke allerede har taget stilling til HOI

## 2. HOI-løsningen

Et eksisterende ESDH- eller fagsystem, som kan holde HOI-sagen, samtykket og som kan skabe relationer til de fagsager, som er relevant for HOI-sagsbehandlingen

## 3. Overblik

Et overblikssystem som for den enkelte borger kan give et overblik over borgerens (evt. familiens) sager, indsatser og ydelser

## 4. Fagsystemer

For hvert relevant fagområde et eksisterende fagsystem, hvor den faglige metode til udredning understøttes og hvor relevante indsatser og ydelser kan bevilges

# Scope for IT-understøttelse af HOI

Eksisterende funktionalitet

## MINIMUMSLØSNING FOR IT-UNDERSTØTTELSE AF HOI

### Fag- og ESDH-systemer

2: Sagsbehandling af HOI-sagen

2: Scanning og lagring af samtykke

2: Aflevere sager og indsatser til FK Indekserne

2: Registrering af "Nej" til HOI

2: Bevilling af nye HOI-indsatser

2: Udveksle dokumenter og journalnotater

### SAPA

1: Udsøgning af borgere

2: Sagsoverblik for medarbejdere

2: Kronologisk indsatsoverblik for medarbejdere

### Mit Overblik (BOB)

3: Sagsoverblik for borgere

3: Kronologisk indsatsoverblik for borgere

Ny funktionalitet

### Fælleskommunal infrastruktur

4: Udvidelse af KLE

4: Udvidelse af Ydelsesklassifikation

5: Aflevering til HOI FLIS, DFDG og DS

### Implementeringsstøtte til kommuner

6: Forhandling med markedet ifht. tilpasninger af lokalindkøbte systemer

6: Onboardingforløb for fag- og ESDH-systemer

7: Implementeringsstøtte til kommunernes valg af IT-understøttelsesmodel og ibrugtagning

MULIGE UDVIDELSER

## KALENDER (delfinansiering)

Nyt aktivitetsindeks til understøttelse af kalenderoverblik og koordinering på tværs af fagområder

## SAMTYKKE (delfinansiering)

Digital håndtering og håndhævelse af borgerens samtykke til HOI