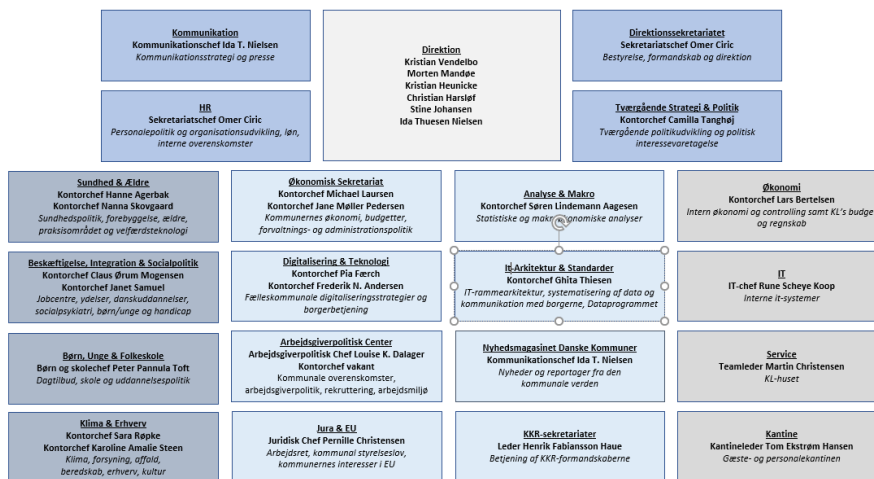


KL's opgaver og organisation

Dato: 28. september 2022

Side 1 af 8

1. Organisationsdiagram



2. Opgavefordeling i KL's direktion

Administrerende direktør Kristian Vendelbo (KWE)

Områder/opgaver:

- Generel ledelse
- Intern organisation
- Kommunikation
- Større forhandlingsforløb og strategiske sager
- Det kommunalretlige område
- Sager relateret til formand og næstformand
- Direktionen

Ledelsesansvar:

- Tværgående Strategi & Politik
- Kommunikation
- Nyhedsmagasinet Danske Kommuner
- Direktionssekretariatet

Udvalg:

- Bestyrelsen
- Formandskabet

Direktør/cheføkonom Morten Mandøe (MOMA)

Områder/opgaver:

- Kommunernes økonomi
- Budgetsamarbejdet

- Tværgående opgaver
- Økonomistyring og analyser
- Forvaltnings- og administrationspolitik
- Beskæftigelse
- Integration
- KL's økonomi

Ledelsesansvar:

- Økonomisk Sekretariat
- Analyse & Makro
- Beskæftigelse, Integration & Socialpolitik (delt med CHHA)
- Økonomi (internt)

Udvalg:

- Arbejdsmarkeds- og Borgerserviceudvalget

Direktør Kristian Heunicke (KHEU)

Områder/opgaver:

- Arbejdsgiverpolitik
- Overenskomster og jura
- Folkeskolen
- Børn/dagtilbud
- Uddannelsespolitik
- EU

Ledelsesansvar:

- Arbejdsgiverpolitisk Center
- Jura & EU
- Børn, Unge & Folkeskole

Udvalg:

- Børne- og Undervisningsudvalget
- Løn- og Personaleudvalget
- Internationalt udvalg

Direktør/klimadirektør Stine Johansen (STJO)

Områder/opgaver:

- Klima, miljø og planområdet
- Erhverv, turisme
- Kultur og fritid
- Energi og forsyning
- Trafik og infrastruktur
- Boligpolitik/almene boliger
- Kommunekontakttråd
- HR
- KL-huset

Ledelsesansvar:

- Klima & Erhverv
- KKR-sekretariat (Kommunekontakttråd)
- HR

Dato: 28. september 2022

Sags ID: SAG-2022-03501
Dok. ID: 3256292

E-mail: HRBO@kl.dk
Direkte: 3370 3129

Weidekampsgade 10
Postboks 3370
2300 København S

www.kl.dk
Side 2 af 8

- Service, Kantine

Udvalg:

- Klima- og Miljøudvalget
- Kultur-, Erhverv- og Planudvalget
- Kommunernes Klimahandlingsudvalg

Direktør Christian Harsløf (CHHA)

Områder/opgaver:

- Digitalisering, teknologi og data
- Velfærdsteknologi
- Socialområdet
- Sundhed
- Ældreområdet
- KL's interne IT

Ledelsesansvar:

- Digitalisering & Teknologi
- It-Arkitektur & Standarder
- Dataprogrammet
- Sundhed & Ældre
- Beskæftigelse, Integration & Socialpolitik (delt med MOMA)
- IT (internt)

Udvalg:

- Sundheds- og Ældreudvalget
- Socialudvalget
- Arbejdsmarkeds- og Borgerserviceudvalget

Kommunikationschef/Vicedirektør Ida Thuesen Nielsen (ITN)

Områder/opgaver:

- Kommunikation

Ledelsesansvar:

- Kommunikation
- Nyhedsmagasinet Danske Kommuner

Dato: 28. september 2022

Sags ID: SAG-2022-03501
Dok. ID: 3256292

E-mail: HRBO@kl.dk
Direkte: 3370 3129

Weidekampsgade 10
Postboks 3370
2300 København S

www.kl.dk
Side 3 af 8

Dato: 28. september 2022

Sags ID: SAG-2022-03501
Dok. ID: 3256292

E-mail: HRBO@kl.dk
Direkte: 3370 3129

Weidekampsgade 10
Postboks 3370
2300 København S

www.kl.dk
Side 4 af 8

3. Kontorer/centre/enheder

Direktionssekretariatet

Sekretariatsbetjening af KL's bestyrelse, formandskab og direktion. Samspil med medlemmerne. Valg og konstitueringer i KL, honorarpolitik, Kommunalpolitisk Topmøde og delegeretmødet. Intern kommunikation og aktindsigt.

- Sekretariatschef Omer Ciric (OCI)

Direktør: Kristian Vendelbo

Tværgående Strategi & Politik

Udvikling af strategier og processer for samspillet med især Christiansborg, fokus på opfyldelse af de væsentligste strategiske dagsordener og binde KL sammen på tværs ift. politikudvikling og politisk interessevaretagelse.

- Kontorchef Camilla Tanghøj

Direktør: Kristian Vendelbo

Kommunikation

KL's overordnede kommunikationsstrategi, koordinering og udvikling af KL's pressearbejde, kommunikationsrådgivning, udvikling og drift af KL's digitale medier og sociale platforme.

- Kommunikationschef/vicedirektør Ida Thuesen Nielsen (ITN)

Direktør: Kristian Vendelbo

HR

Personalepolitik og organisationsudvikling, løn, interne overenskomster, personale og administration.

- Sekretariatschef Omer Ciric (OCI)

Direktør: Stine Johansen

Dato: 28. september 2022

Sags ID: SAG-2022-03501
Dok. ID: 3256292E-mail: HRBO@kl.dk
Direkte: 3370 3129Weidekampsgade 10
Postboks 3370
2300 København Swww.kl.dk
Side 5 af 8**Sundhed & Ældre**

Ældrepleje, forebyggelse, sundhedsklynger, det nære sundhedsvæsen
– Kontorchef Hanne Agerbak (HGB)

Enhed: Center for Forebyggelse i praksis, Tine Curtis (TCU)

Praksisområderne, Sundheds-IT, velfærdsteknologi, telemedicin
– Kontorchef Nanna Skovgaard (NASK)

Direktør: Christian Harsløf

Beskæftigelse, Integration & Socialpolitik

Helhedsorienterede indsatser, aktiv beskæftigelsespolitik, jobcentre, ydelser, danskuddannelser.

– Kontorchef Claus Ørum Mogensen (CMO)

Socialpolitik og kommunernes interesser inden for socialområdet – ud-satte, socialpsykiatri, børn/unge, handicapområdet m.v.

– Kontorchef Janet Samuel (JASA)

Direktør: Morten Mandøe og Christian Harsløf

Børn, Unge & Folkeskole

Undervisnings- og børnepolitik. Kommunernes interesser inden for dagtilbuds- og skoleområdet samt uddannelsespolitik.

– Børn og skolechef Peter Pannula Toft (PEPT)

Direktør: Kristian Heunicke

Økonomisk Sekretariat

Kommunernes økonomi, tilskud og udligning, gæld og inddrivelse samt fagområderne: Forsyning, beredskab og miljø, sundhed og ældre, specialiseret voksenområde samt beskæftigelse og integration.

– Kontorchef Michael Laursen (MHL)

Administrationspolitik, effektivisering, OPS, politisk ledelse samt fagområderne: Klima, dagtilbud, skole, specialiseret børn og uddannelse.

– Kontorchef Jane Møller Pedersen (JMP)

Direktør: Morten Mandøe

Dato: 28. september 2022

Sags ID: SAG-2022-03501
Dok. ID: 3256292E-mail: HRBO@kl.dk
Direkte: 3370 3129Weidekampsgade 10
Postboks 3370
2300 København Swww.kl.dk
Side 6 af 8**Digitalisering & Teknologi**

Den fællesoffentlige digitaliseringsstrategi, skat, borgerservice, cybersikkerhed, GDPR, Udbetaling Danmark.

- Kontorchef Pia Færch (PAH)

Kunstig intelligens, KL-KOMBIT Videnscenter, Teknologiradar og teknologivurderinger.

- Kontorchef Frederik Nordentoft Andersen (FRNA)

Direktør: Christian Harsløf

Arbejdsgiverpolitisk Center

Samlet overenskomstproces og -strategi, udvalgte emner og forhandlingsområder, analyser, løn, rekruttering og uddannelse, arbejdsmiljø, samarbejde og tværgående indsatser.

- Arbejdsgiverpolitisk Chef Louise Koldby Dalager (LKD)

Løbende sager på overenskomstområderne og varetagelse af fornyelse af de enkelte overenskomster, interne funktioner og økonomi.

- Kontorchefstilling vakant (XXXX)

Direktør: Kristian Heunicke

Jura & EU

Kollektiv og individuel arbejdsret, fx afskedigelsessager og sager om brud på kollektive overenskomster og aftaler, arbejdsnedlæggelser m.v. Den kommunale styrelseslov, kommunalfuldmagtsreglerne m.v. samt kommunernes interesser i EU.

- Juridisk chef Pernille Christensen (PECH)

Direktører: Kristian Heunicke og Kristian Vendelbo

KKR-sekretariat (Kommunekontakttråd)

Sekretariatsbetjening af KKR-formandskaberne.

- Leder af KKR-sekr. Henrik Fabiansson Haue (HFH)

Direktør: Stine Johansen

Dato: 28. september 2022

Sags ID: SAG-2022-03501
Dok. ID: 3256292E-mail: HRBO@kl.dk
Direkte: 3370 3129Weidekampsgade 10
Postboks 3370
2300 København Swww.kl.dk
Side 7 af 8**Klima & Erhverv**

Klima, miljø, vand, natur og planlægning, forsyning og affald, veje og trafik, beredskab. By- og boligpolitik, erhverv, turisme samt kultur- og fritidsområdet.

Chefer:

- Kontorchef Sara Røpke (SARR)
- Kontorchef Karoline A. Steen (KAAS)

Direktør: Stine Johansen

Analyse & Makro

Statistiske og makroøkonomiske analyser.

- Kontorchef Søren Lindemann Aagesen (SAA)

Direktør: Morten Mandøe

Nyhedsmagasinet Danske Kommuner

Nyheder, reportager og baggrundsstof fra den kommunale verden.

- Kommunikationschef/vicedirektør Ida Thuesen Nielsen (ITN)

Direktør: Kristian Vendelbo

It-Arkitektur & Standarder

IT-rammearkitektur, systematisering af data og kommunikation med borgerne, fællesoffentligt arkitektursamarbejde og arkivområdet.

- Kontorchef Ghita Thiesen (GHT)

Enhed:

- Dataprogrammet, Gitte Duelund Jensen (GDJ)

Direktør: Christian Harsløf

Økonomi (internt)

Husets interne økonomifunktioner og controlling. KL's budget og regnskab. Forlaget.

- Økonomichef Lars Bertelsen (LAB)

Direktør: Morten Mandøe

IT (internt)

Drift, vedligehold og udvikling af interne it-systemer.

- IT-chef Rune Scheye Koop (RSK)

Direktør: Christian Harsløf

Service

Drift, vedligehold og udvikling af KL-huset.

- Teamleder Martin Christensen (MACH)

Direktør: Stine Johansen

Kantine

Drift og udvikling af gæste- og personalekantin i KL-huset samt særlige arrangementer.

- Kantineleder Tom Ekstrøm Hansen (TEH)

Direktør: Stine Johansen

Dato: 28. september 2022

Sags ID: SAG-2022-03501
Dok. ID: 3256292

E-mail: HRBO@kl.dk
Direkte: 3370 3129

Weidekampsgade 10
Postboks 3370
2300 København S

www.kl.dk
Side 8 af 8