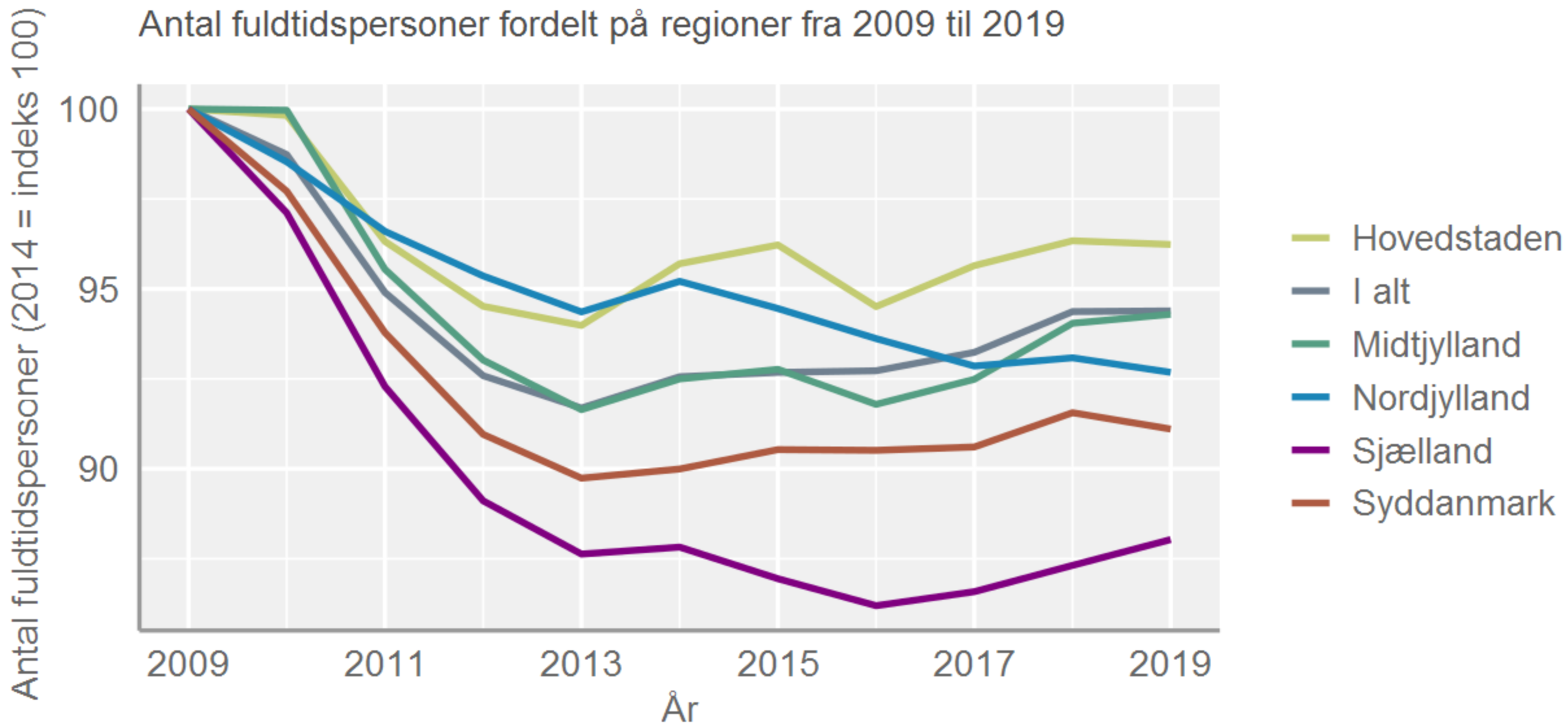


## Figur 2: Faldende arbejdskraft i kommunerne

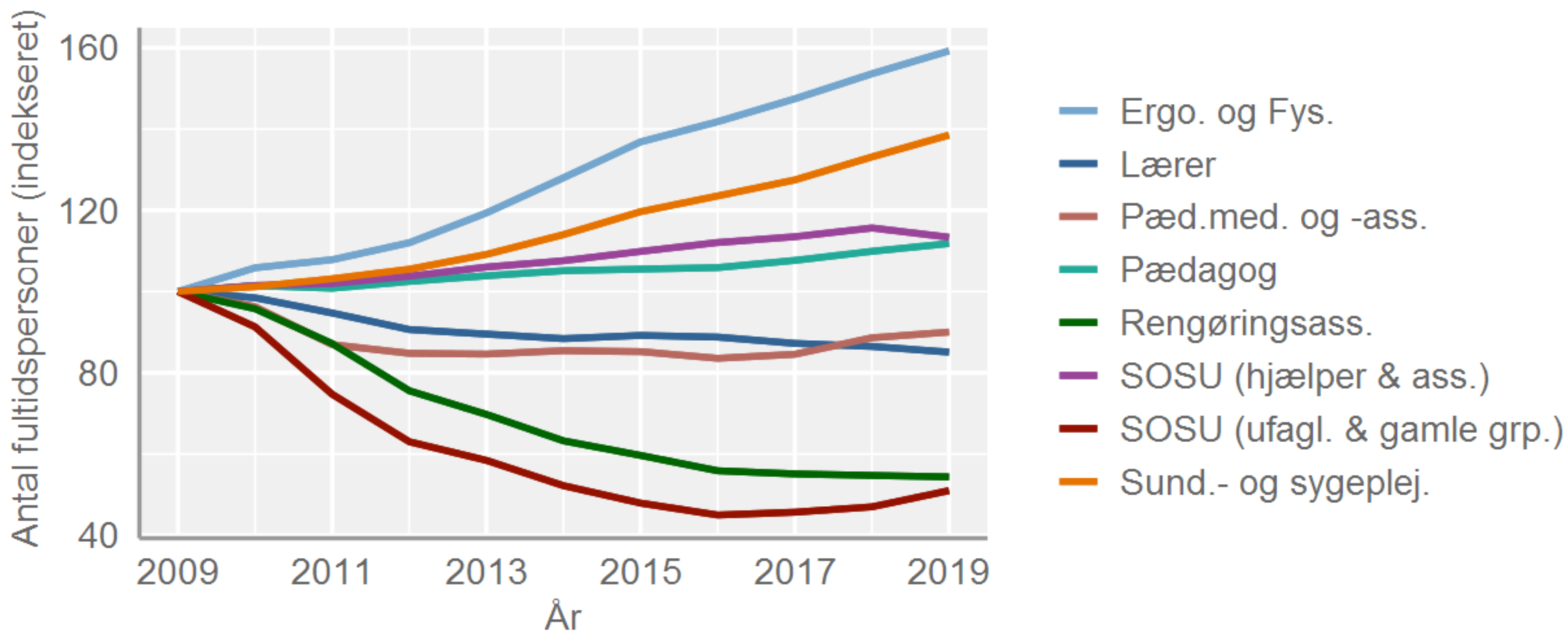
Antal fuldtidspersoner fordelt på regioner fra 2009 til 2019



Data: KRL (SIRKA). Opgjort i fuldtidspersoner i maj blandt ordinært ansatte.

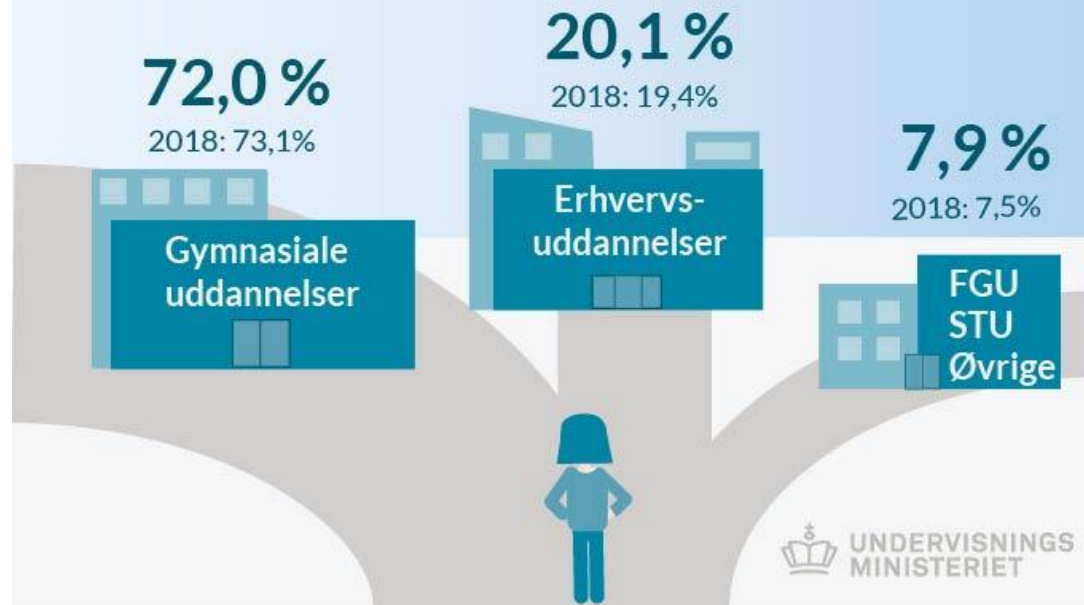
### Figur 3: Forskellig udvikling i antal fuldtidspersoner på tværs af grupper

Antal årsværk fordelt på stillingsgrupper fra 2009-2019



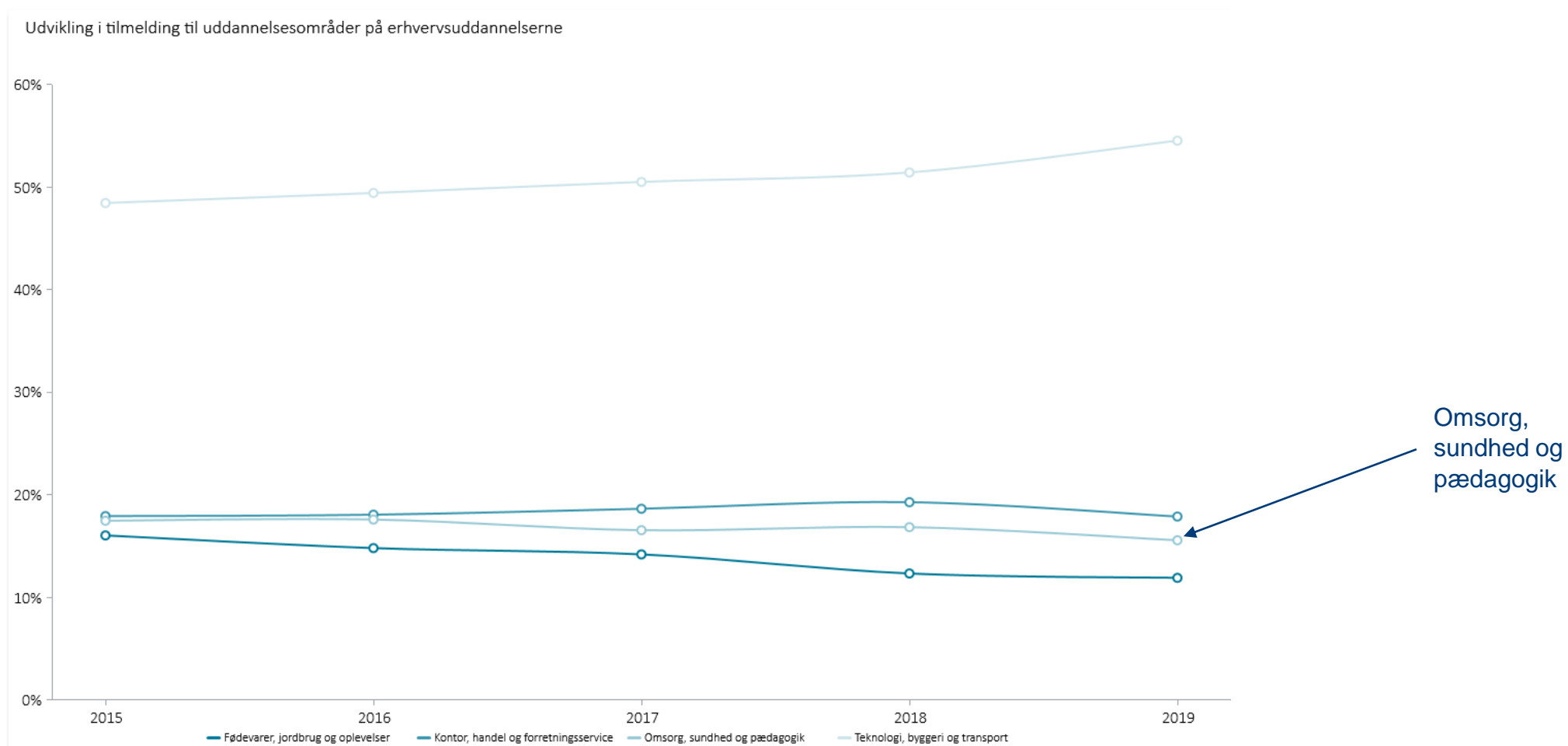
Data: KRL (SIRKA). Opgjort i fuldtidspersoner i maj blandt ordinært ansatte.  
Lærere indgår ikke for 2013

## Hver femte elev, der forlader grundskolen, søger en erhvervsuddannelse



*3,1% søgte i marts 2019 grundforløbet Omsorg, sundhed og pædagogik, der er indgangen til SOSU-uddannelserne, som første prioritet. I 2018 søgte 3,3 % tilsvarende uddannelse.*

# Tilmelding til ungdomsuddannelserne efter 9. og 10.kl 2015-2019



# Sammen om Uddannelsesevaluering

De syddanske kommuner, Region Syddanmark, UC'erne og SOSU-skolerne samarbejder om en fælles uddannelsesevaluering. Her skabes viden om den praktiske del af uddannelsesforløbet.

Evaluering af praktikophold samlet for alle syddanske kommuner – uddrag fra en rapport

