

**Eksempler på hvordan  
SPOR18 arbejder med  
forebyggelse af  
ensomhed overordnet og  
i relation til unge.  
Lidt om SPOR18 tilgang,  
indsatser og erfaringer.**

Mette Skov Stoffer,  
Sundhedskonsulent i Vejle kommune

**SPOR18**

# Koordineret Ungeindsats - indhold

Sammenhængende  
Kommunal  
Ungeindsats

## Huset

- Ungdommens Uddannelsesvejledning (UU)
- Jobcenter Vejle (Uddannelsesparate unge)

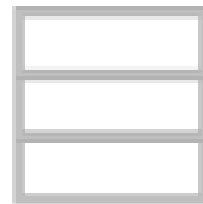
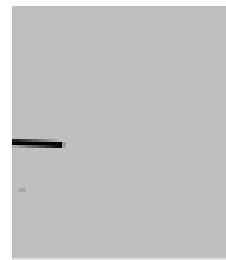
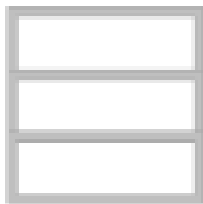
## Faste samarbejdspartner (fast skrivebord)

- Vejle RusmiddelCenter
- Ydelsescenter
- SPOR 18
- Syddansk Erhvervsskole
- Campus Vejle (EUD, EUX, HHX og VUC)
- Datariet og Vejle Produktions- og Uddannelsescenter (EGU og KUU)
- SSP (Skole, Social og Politi)
- Familie og Handicap (myndighed børn og unge)
- Myndighed (voksen)
- TCBU (De Åbne Rådgivninger)
- FGU (erstatte EGU og KUU m.fl.)
- Social- og Sundhedsskolen

## Øvrige samarbejdspartner

- Politi
- Regions Psykiatri
- Kriminalforsorgen
- Sundhedsvæsenet
- Bølgforeningerne
- Banker

## UNGEINDSATS



en del af

vejl  
Kommune



# To spor

**SPOR18**  
– Åben anonym rådgivning

Tlf. 76 81 83 50  
Mail: SPOR18@vejle.dk  
www.vejle.dk/spor18

**HAR DU BRUG FOR  
ÉN AT TALE MED,  
OM DET DER ER SVÆRT  
I DIT LIV?**

Rådgivningen



Sundhedsfremme og  
kapacitetsopbygning



**SPOR18**

# Strukturelt sundhedsfremme og kapacitetsopbygning



Eget studie miljø

- Hvem har ansvare for godt studiemiljø? – Skolen, eleverne? Med ABC ALF kan ansvaret bæres sammen
- Påvirke eget foreningsfællesskab til inklusion af nye borgere, forhindre ensomhed

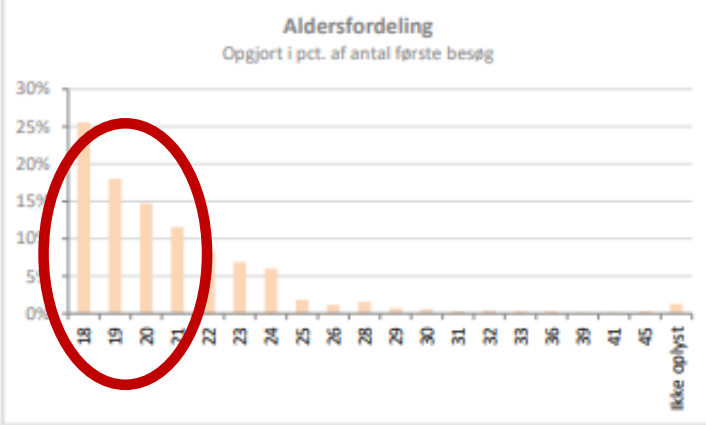
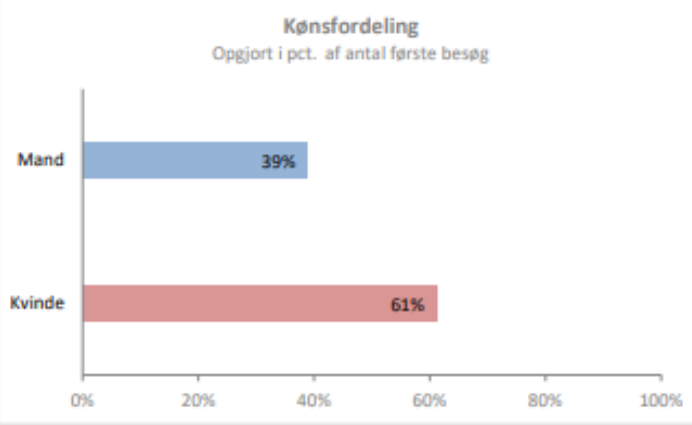
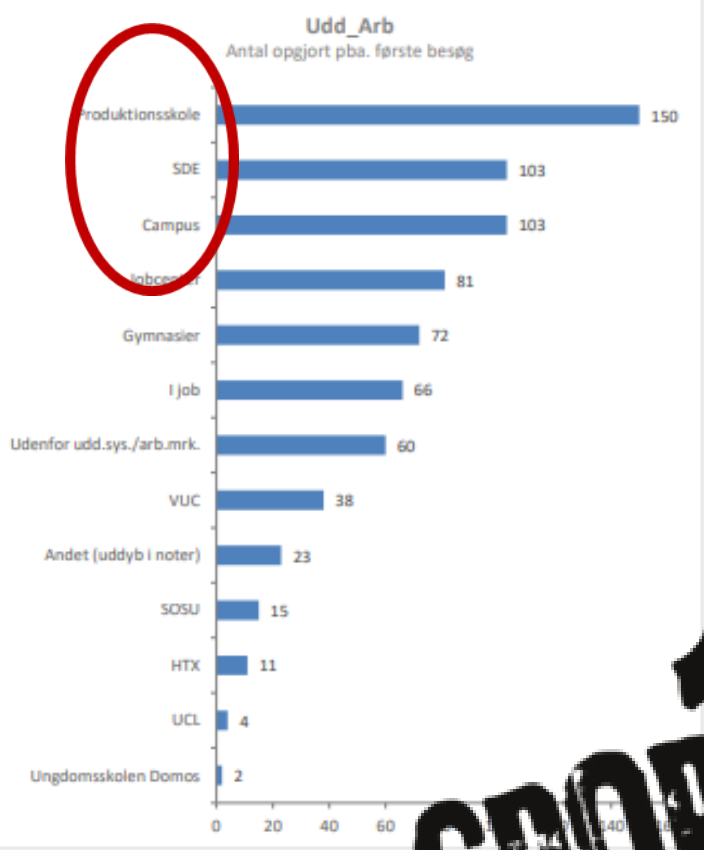
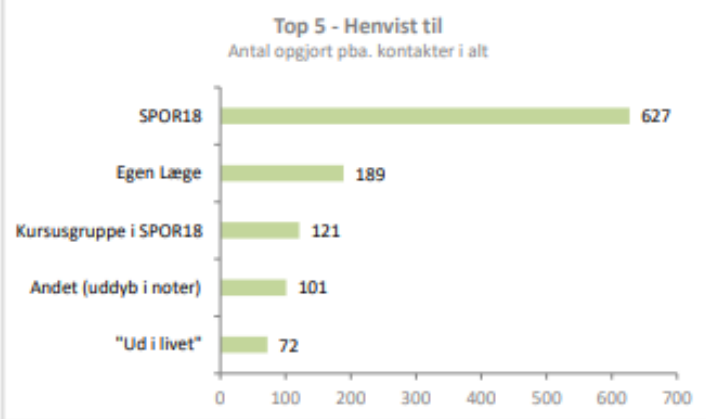
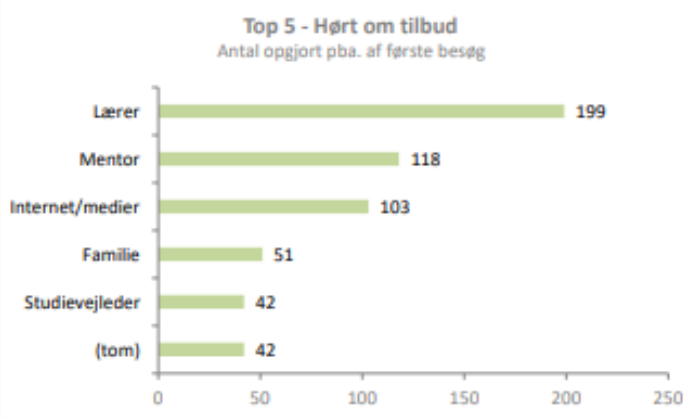
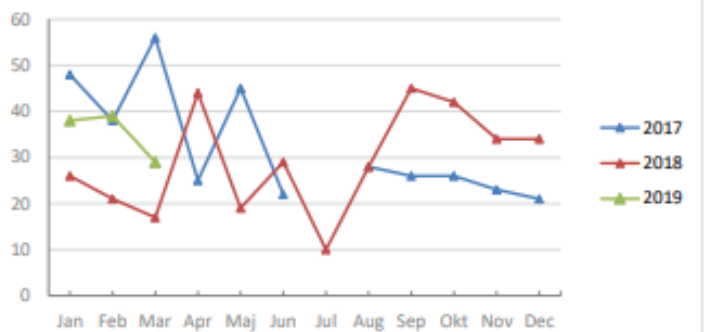
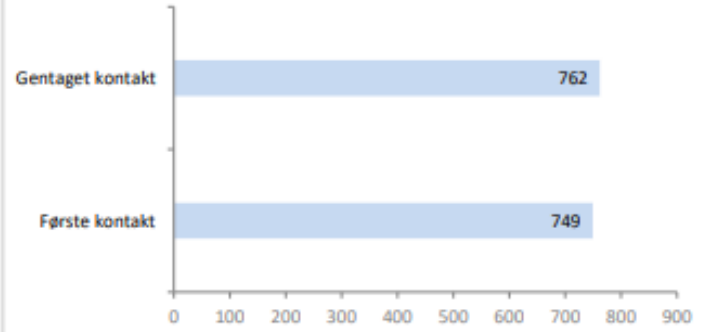
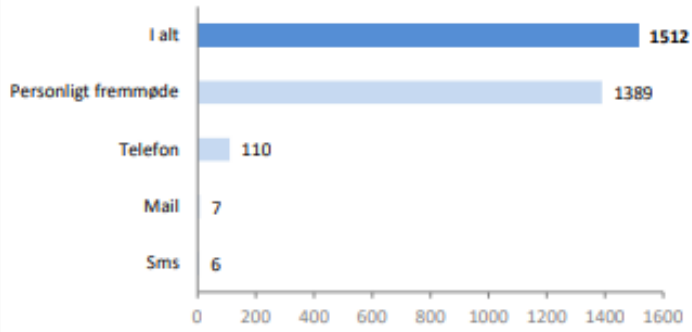
Kommende frontmedarb.

- Kontakt til borgere, der mistrives, kunne hjælpe borgere ind i eksisterende eller nye fællesskaber. Social Vejviser funktion og borger følgeordning, "SocialSundhed"

Kommende kollega

- De studerende beretter om bekymring for arbejdsmiljø der venter dem, hvad kan de selv gøre for at bidrage til trivsel på kommende arbejdsplads?

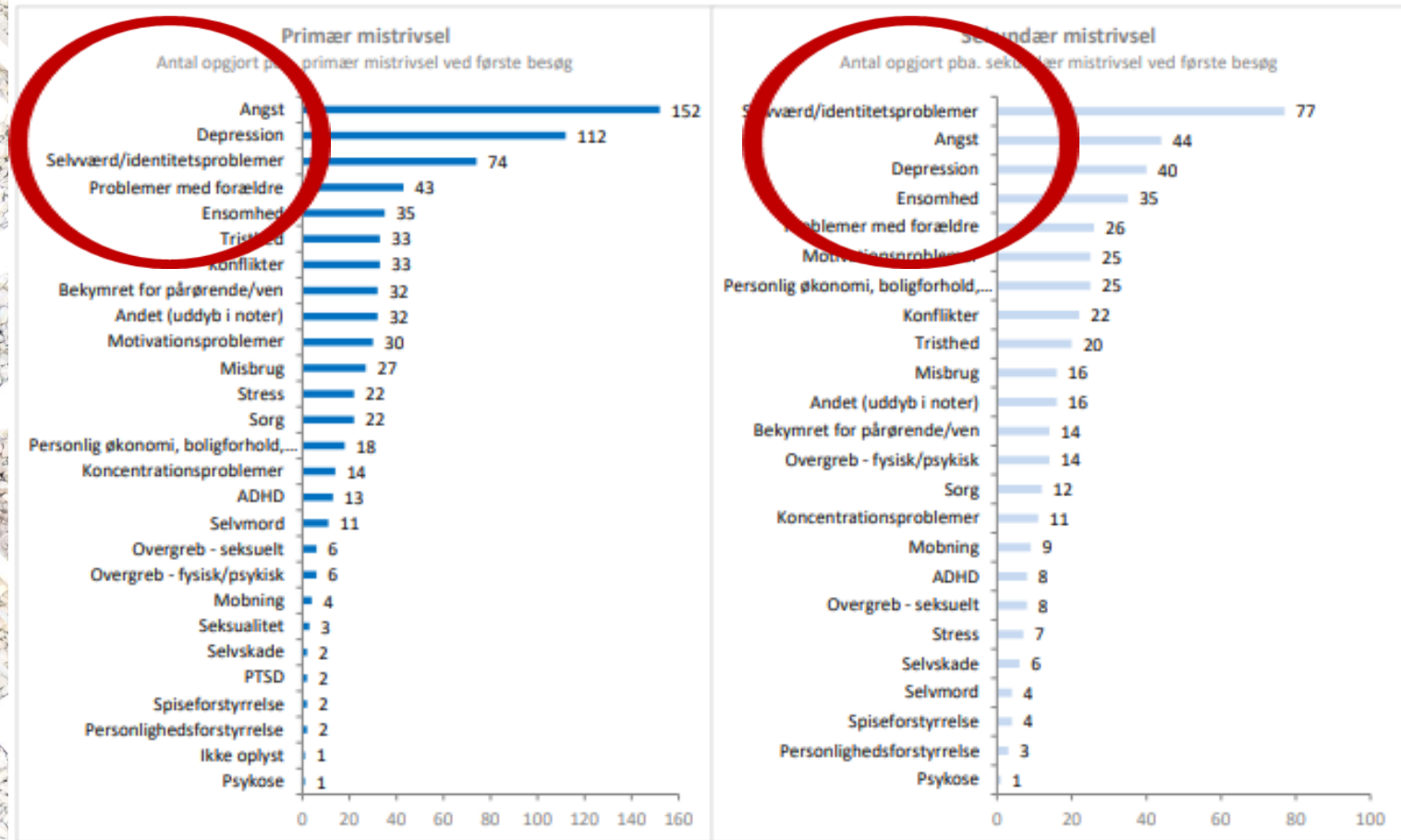
SPOR18



**SPOR18**

## SPOR18 - Komplekse problemstillinger

Rapport dannet 02-04-19, seneste data indtastet marts 2019.



SPOR18