

Hvordan arbejder SOSU-Syd med at tiltrække og fastholde unge til social- og sundhedsuddannelserne?



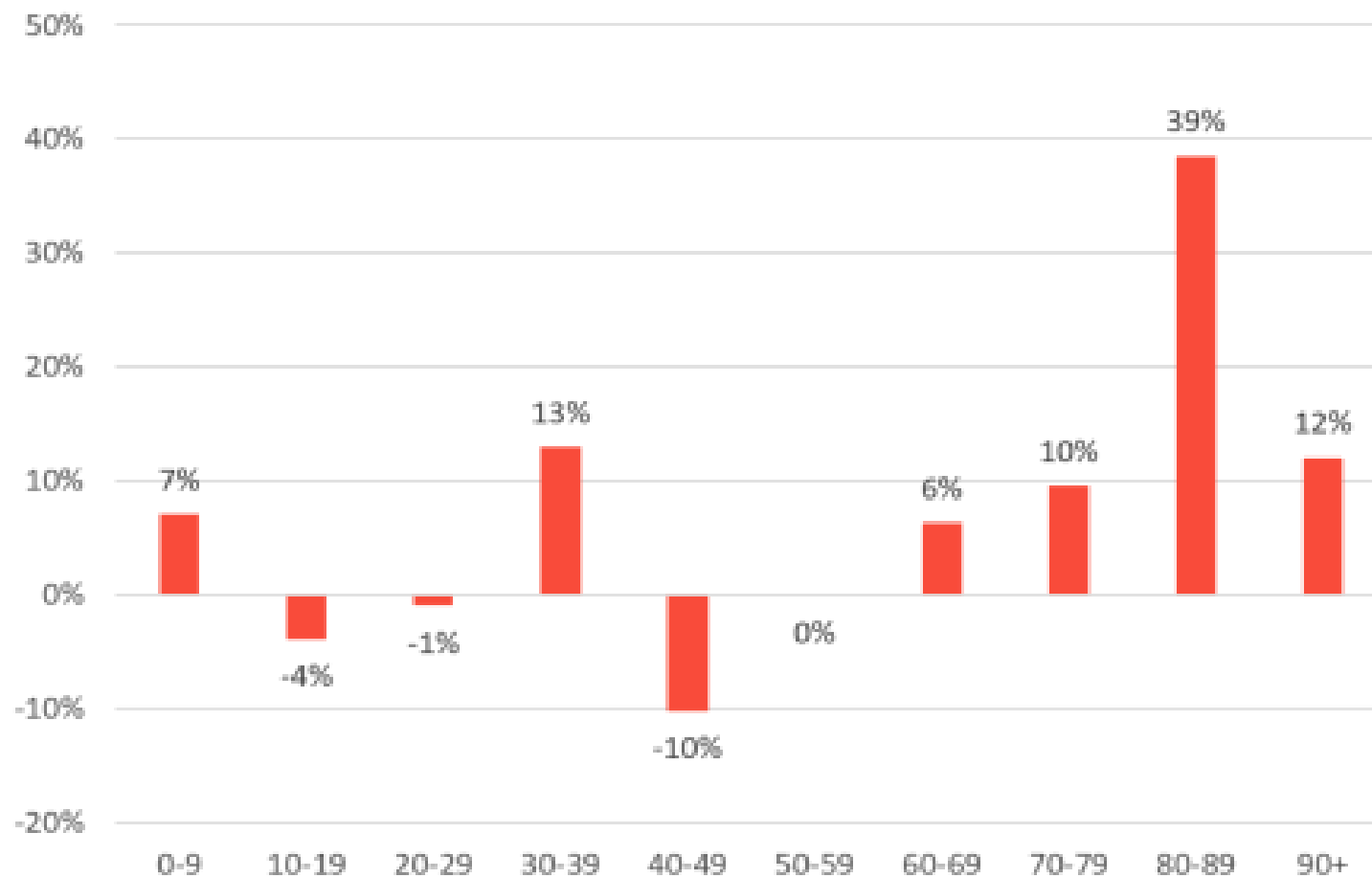
# Rekruttering til SOSU-området

Udfordringerne



# Den dobbelte demografiske udvikling

(fra 2018-2025)



# Prognose for SSA og SSH personale

Når der kommer 5 nye ind på arbejdsmarkedet går der 8 på pension

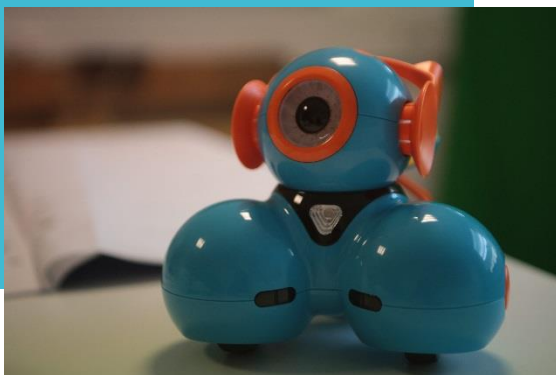


# Udviklingen af borgere med kroniske sygdomme

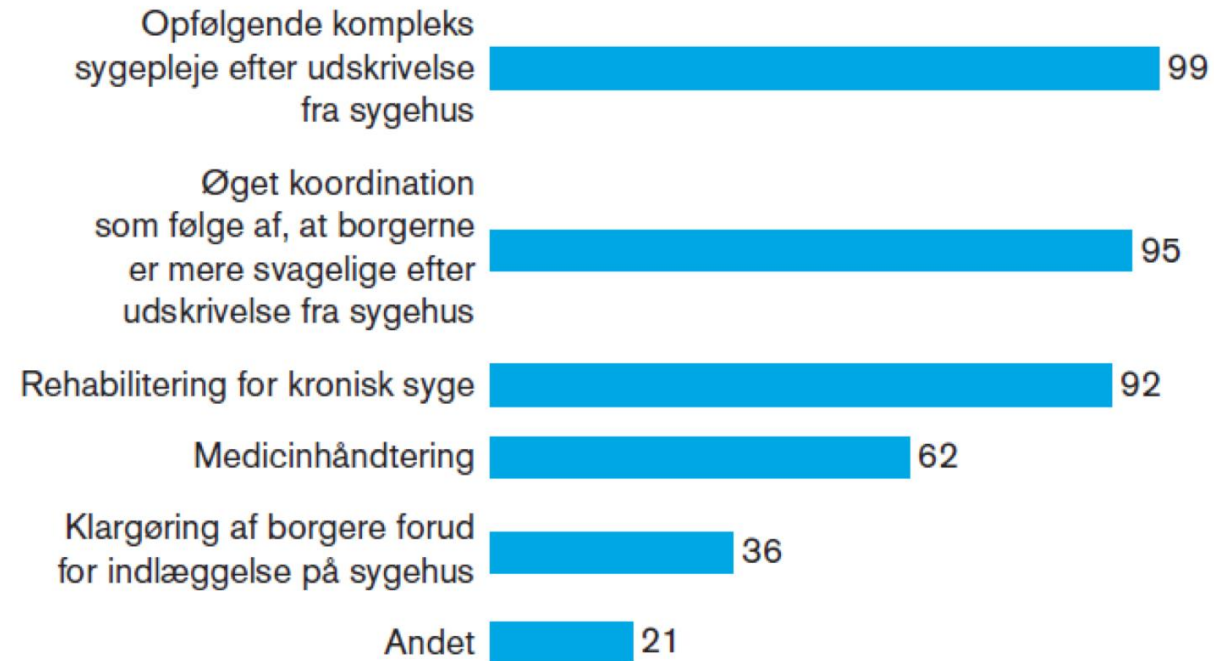
Andelen af borgere med kronisk sygdom i Aabenraa Kommune

Kronisk sygdom	2010	2013	2017
KOL	4,5	5,7	6,5
Diabetes	4,7	6,7	7,3

# Faldende liggetider på hospitalerne



Hvis du sammenligner i dag med for 5 år siden, hvilke opgaver løses i dag af ansatte i kommunen, der tidligere blev løst på sygehuse? (%)



Kilde: Momentum, 31. maj 2016

# Den samlede udfordring

- Behov for meget dygtige SOSU- hjælpere og -assistenter
- Behov for mange flere SOSU-hjælpere og -assistenter
- Behov for **både** unge og voksne
- Behov for et nyt image
- Behov for at tænke i helt nye og radikalt anderledes løsninger

Rekruttering

SOSU-Syds RØDE SOFA





# DIGITech

<https://youtu.be/6HGhKQI5KE0>



Simu  
Sanse  
Tekno



Nye måder at  
lære på



# Internationalt samarbejde



EUX



# Meyers Madhus



Vores  
egen  
kok



# Motion





Røgfri  
skoletid



# Rollemodeller



# Rekrutterings- initiativer i tæt samarbejde med kommunerne

## Børne- og Ungeforvaltningerne

- Skills
- City of Educatia – en Game Day for 7. og 8. kl.
- KAOS for 4., 5. og 6. kl.
- Røre og gøre og ikke kun høre



# Hvordan bliver vi opdaget?

- SOME
  - Snapchat, Instagram, YouTube, Facebook
- Andre medier
  - Aviser, radio, tv – god lyd og gode billeder
- Andre steder
  - Messer, DHL, Stafet for Livet
- Hvad gør vi ellers?
  - Healthcare Denmark, Internationale konference som keynote-speakers, , Altinget, Ph.d.



# Fastholdelse



# Data om fastholdelse



Afbrud i skole eller praktik	Procent
Andel af frafald i skoleperiode	27%
Andel af frafald i praktikperiode	73%
I alt	100%

# Fastholdelses- initiativer i tæt samarbejde med kommunerne



## Social- og Sundhedsforvaltningerne

- Spisevenner
- Karrierematch
- Frivillige pensionister
- Fraværsamtaler
- Kontaktlærere til alle elever
- Mentorere
- SPS
- Psykolog

Hvad gør vi  
nu?

Den gode historie om den spændende og meningsfulde  
uddannelses- og karrierevej.

