

Guide til brug af KPI Dashboard

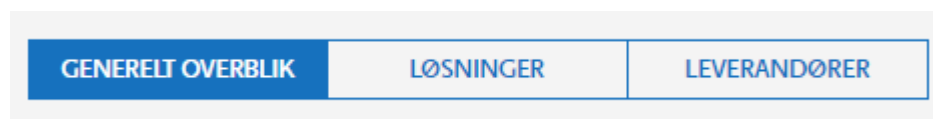
Nedenstående viser KPI-Dashboardet's nye funktioner.

Guiden er opdelt efter visning for tre forskellige roller: KL Adm. (Side 1-13), Kommune Adm. (Side 14-18), og Leverandør Adm. (Side 19-23)

Kommune Adm. giver adgang til kommunens egne løsninger, KL Adm. giver KL administratorer mulighed for at se data på tværs af kommunerne, mens Leverandør Adm. viser data for leverandørens egne løsninger.

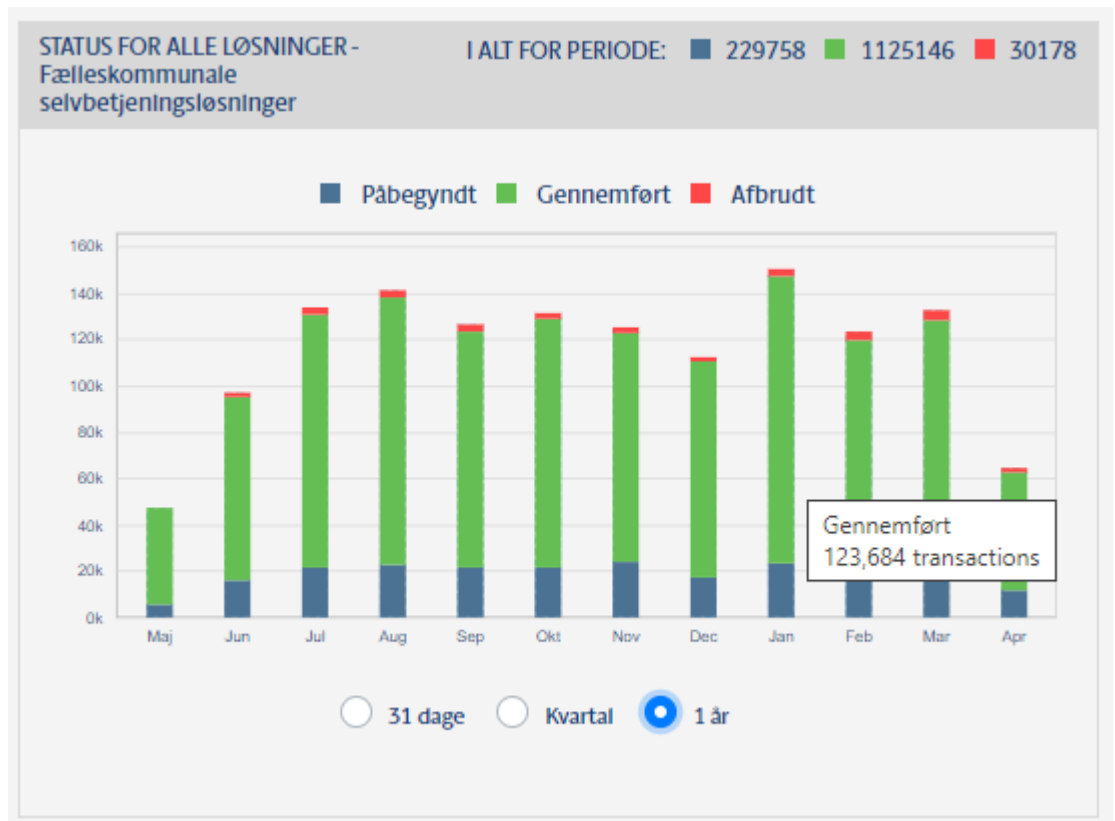
KL Admin:

Siden starter default på KPI Dashboardet når der er logget ind. Her har KLAdmin tre faner at vælge mellem som vist i screenshottet herunder.



Fanen **Generelt overblik** er inddelt i en venstre og en højre kolonne. Grafer i den venstre kolonne dækker over data fra fælleskommunale løsninger og data i den højre kolonne dækker over data fra lokale selvbetjeningsløsninger. Fælles for begge kolonner er, at data, der vises i graferne, er opsummerede tal for hhv. samtlige fælleskommunale selvbetjeningsløsninger og lokale selvbetjeningsløsninger. Graferne på fanen er som følger og vil blive beskrevet herunder: *Status for alle løsninger*, *Brugsdata*, *GNS*, *Tilfredshed*, *Excel Eksports* og *API Eksports*. Samtlige grafer har følgende funktioner og opsæt: En visning af data for 3 forskellige perioder, de seneste *31 dage*, de seneste *4 Kvartal* og de seneste *12 måneder*, beskrevet ved *1 år*. I øverste højre hjørne kan ses de konkrete tal for de forskellige statusser i den valgte periode. Foruden fremkommer en tekstboks med det konkrete tal for den givne kolonne når musen holdes på pågældende kolonne.

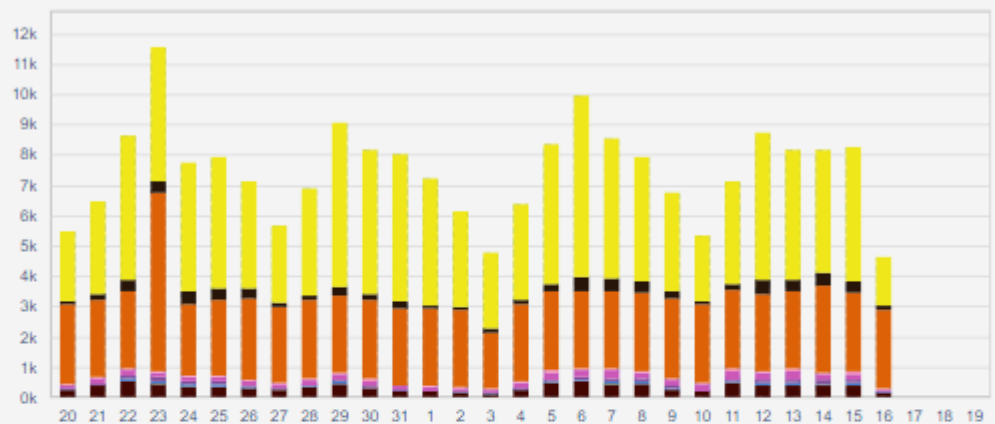
1. Grafen **Status for alle løsninger** dækker over alle startede forløb. Disse forløb kan modtage en request om et skifte fra *Påbegyndt* til enten *Gennemført* eller *Afbrudt*. Et sådant skift vil i denne graf ikke medføre, at der tilføjes til den totale sum af forløb, men blot, at der flyttes et forløb fra *Påbegyndt* til *Gennemført* eller *Afbrudt*.



a.

2. Grafen **Brugsdata** benytter samme datamængde som ovenstående og viser den totale sum af *Påbegyndt*, *Gennemført* og *Afbrudt* for en specifik løsning. Forskellen mellem denne graf og ovenstående er, at grafen *Brugsdata* afspejler det totale antal af requests for samtlige løsninger, hvor grafen *Status for alle løsninger* afspejler det totale antal startede forløb. Der bliver altså for hver gang et forløb ændres fra *Påbegyndt* til enten *Gennemført* eller *Afbrudt* **tilføjet** til den totale sum af data i grafen.

- a. I denne graf kan man til/fravælge de løsninger man gerne vil se data for. Dette kan gøres ved at holde musen over løsningernes navne, hvorefter den fulde liste vil fremkomme. Her kan afmærkes, hvilke løsninger der ønskes at se data for. Yderligere kan samtlige løsninger hurtigt til/fravælges ved at klikke "Vælg alle" og "Fravælg alle".



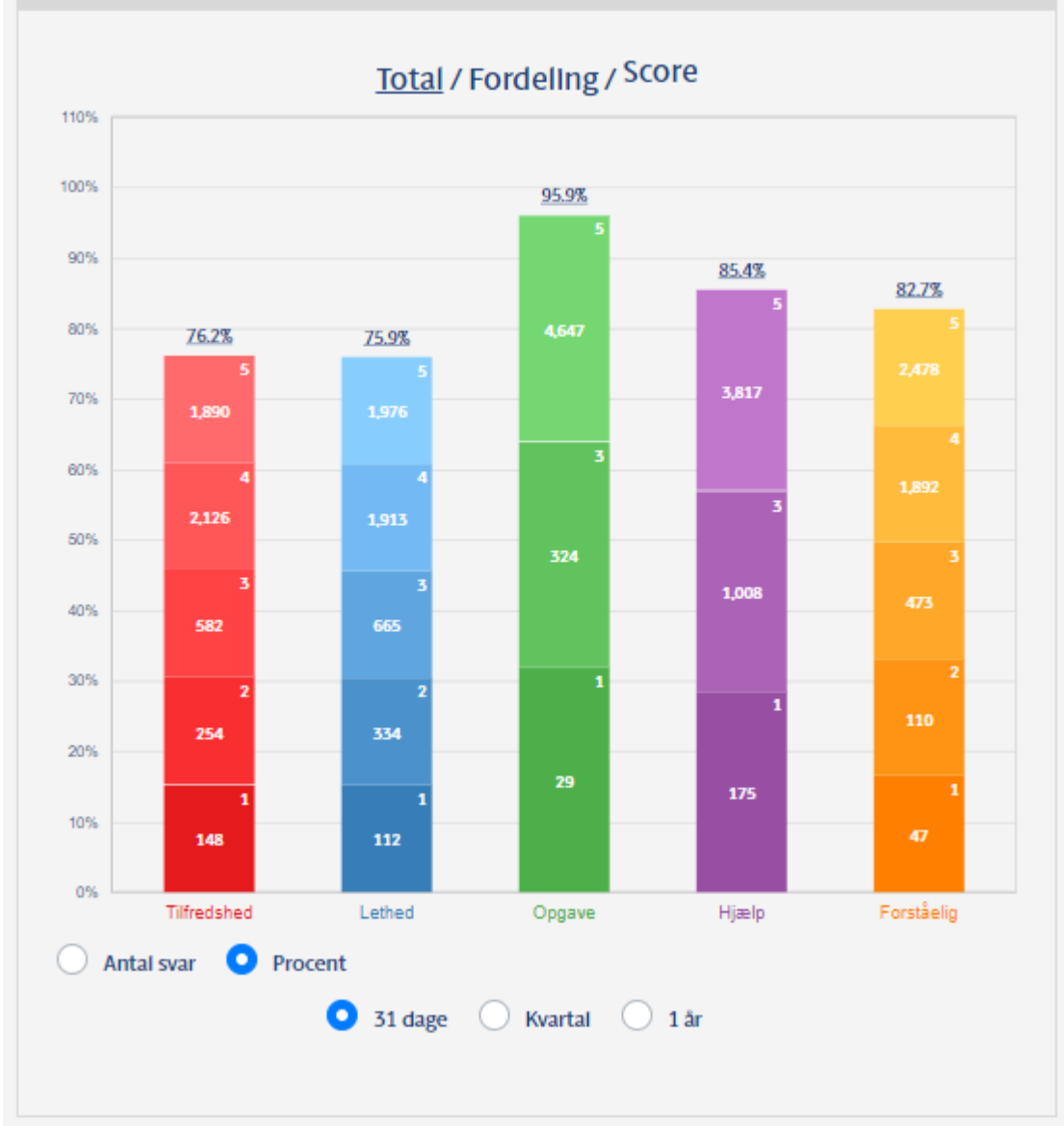
Vælg alle Fravælg alle

- Byg & Miljø-Knowledgecube
- Op skrivning til daginstitution-IST
- Op skrivning til Skole og SFO-IST
- Kropsbårne hjælpemidler-EG
- Vielse-EG
- Institution I1-KMD
- Digital Flytning - Flytteanmeldelse-DXC Technology Scandihealth A/S
- Op skrivning til daginstitution-KMD
- Op skrivning til Skole og SFO-KMD Educa Elev
- Kropsbårne hjælpemidler-DAFOLO.DK
- Vielse-Dafolo
- Sygedagpenge-KMD
- Institution I2-KMD

5000

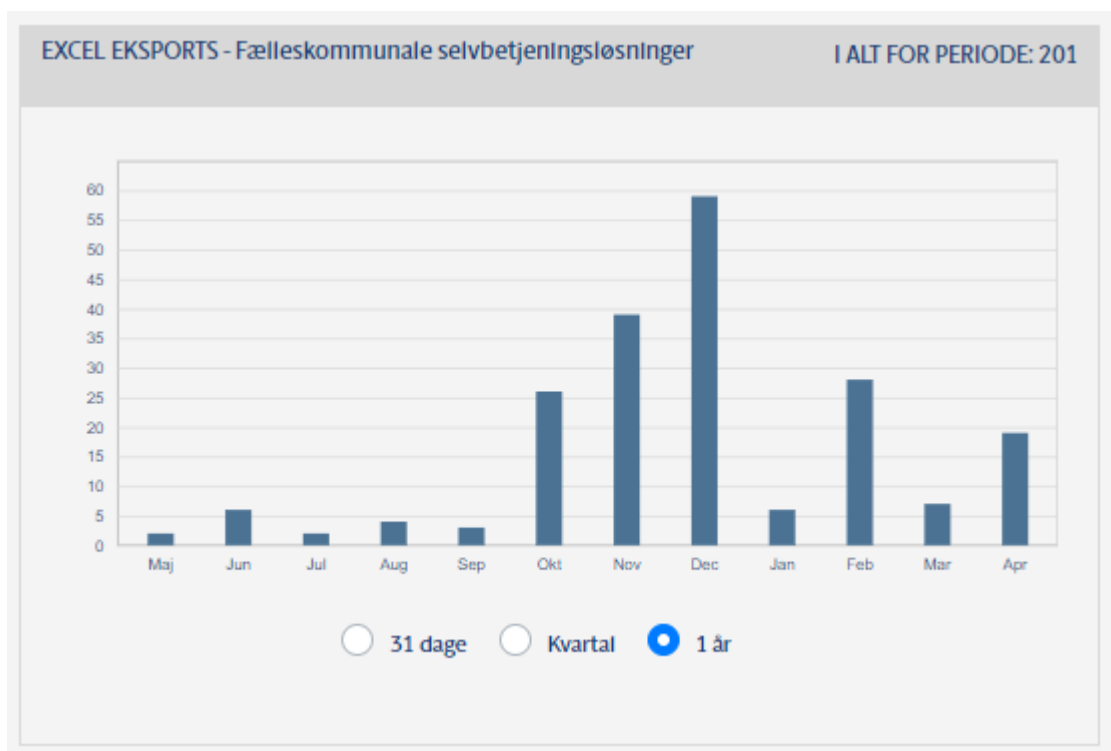
b.

3. Grafen **GNS. Tilfredshed** viser den gennemsnitlige tilfredshed for hvert af de 5 spørgsmål i den fælleskommunale spørgeramme for samtlige fælleskommunale løsninger. Hvert spørgsmål har sin egen kolonne og egne udspecificerede data.
- a. Grafen har 3 unikke talvisninger, nemlig Total, Fordeling og ^{Score} som har hver sin betydning.
 - i. Total henviser til tallet, der står over kolonnen. Dette er den gennemsnitlige tilfredshed for det konkrete spørgsmål.
 - ii. Fordeling er tallene i midten af kolonnernes blokke. Dette tal refererer til det totale antal afgivne svar til det pågældende spørgsmål.
 - iii. ^{Score} referer til den score de forskellige svarmuligheder til hvert spørgsmål har. 5 er "Meget tilfreds" og 1 er "Meget utilfreds".
 - b. Yderligere har grafen en radio button funktion med "Antal svar" og "Procent", hvor der kan skiftes mellem en procentvis tilfredshedsgrad og den faktiske gennemsnitlige score.



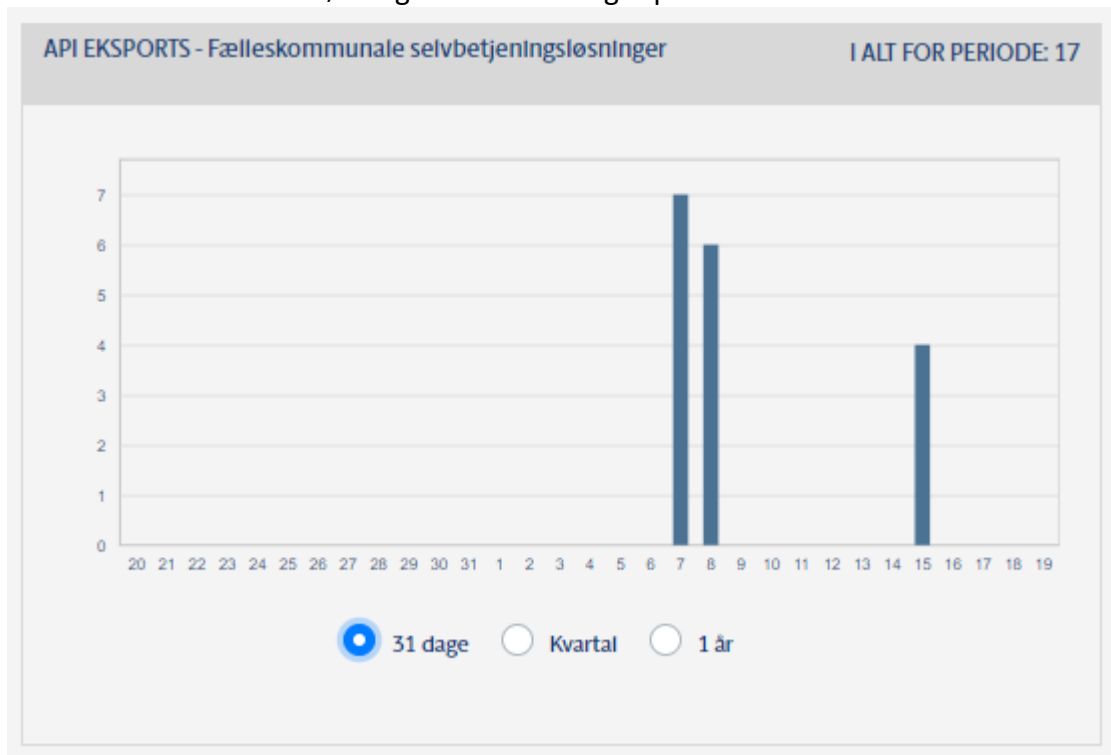
c.

4. Grafen **Excel Eksports** viser det totale antal Excel eksporter foretaget af alle brugere på tværs af alle fælleskommunale løsninger over den valgte periode.



a.

5. Grafen **API Eksports** viser det totale antal API eksporter foretaget af alle brugere på tværs af alle fælleskommunale løsninger over den valgte periode.



a.

KL admins næste fane er fanen **Løsninger** som vist herunder. Denne fane viser data opstillet i grafer for hver af de forskellige løsninger. Graferne viser data for samtlige kommuners

data. Siden har en fold ind/fold ud funktion og er inddelt i fælleskommunale løsninger og lokale løsninger. I den sammenfoldede bjælke vises i midten tallet for den gennemsnitlige tilfredshed over de seneste 12 måneder. Når bjælken foldes ud, ses samtlige løsninger og den gennemsnitlige tilfredshed over de seneste 12 måneder for hver løsning (se screenshots nedenfor). Dernæst kan hver enkelt løsning foldes ud, hvorefter grafer vil vises. Graferne på fanen er som følger og vil blive beskrevet herunder: *GNS. Tilfredshed, Tilfredshed over tid, Forløb for denne løsning, Brugsdata, Excel Eksports og API Eksports*. Samtlige grafer har følgende funktioner og opsæt: En visning af data for 3 forskellige perioder, de seneste 31 dage, de seneste 4 Kvartal og de seneste 12 måneder, beskrevet ved 1 år. I øverste højre hjørne kan ses de konkrete tal for de forskellige statusser i den valgte periode. Foruden fremkommer en tekstboks med det konkrete tal for den givne kolonne når musen holdes på pågældende kolonne.



1. Grafen **GNS. Tilfredshed** viser den gennemsnitlige tilfredshed for hvert af de 5 spørgsmål i den fælleskommunale spørgeramme for den valgte løsning set på tværs

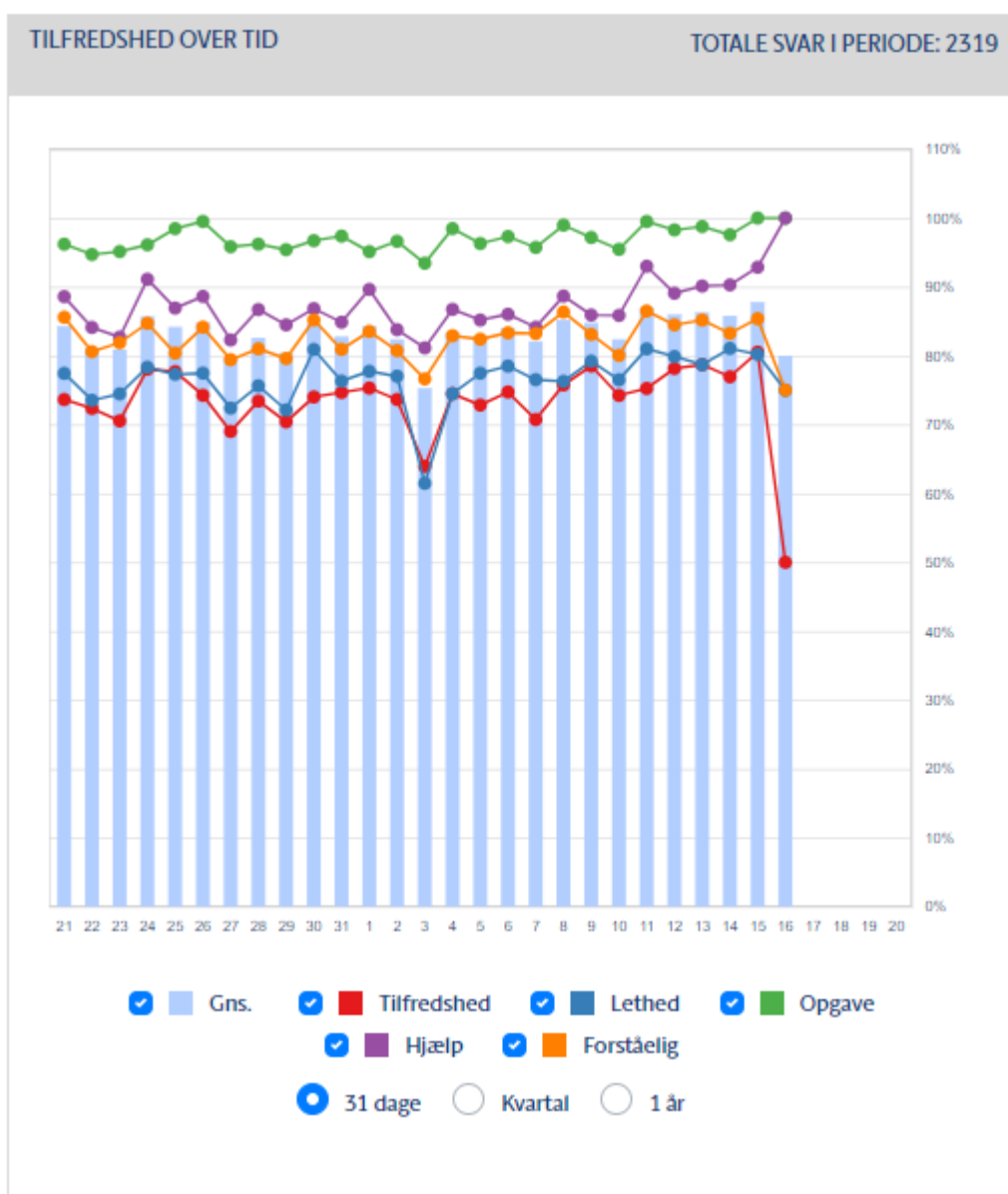
af alle kommuner. Hvert spørgsmål har sin egen kolonne og egne udspecificerede data.

- a. Grafen har 3 unikke talvisninger, nemlig Total, Fordeling og ^{Score} som har hver sin betydning.
 - i. Total henviser til tallet, der står over kolonnen. Dette er den gennemsnitlige tilfredshed for det konkrete spørgsmål.
 - ii. Fordeling er tallene i midten af kolonnernes blokke. Dette tal refererer til det totale antal afgivne svar til det pågældende spørgsmål.
 - iii. ^{Score} referer til den score de forskellige svarmuligheder til hvert spørgsmål har. 5 er "Meget tilfreds" og 1 er "Meget utilfreds".
- b. Yderligere har grafen en radio button funktion med "Antal svar" og "Procent", hvor der kan skiftes mellem en procentvis tilfredshedsgrad og den faktiske gennemsnitlige score.



c.

2. Grafen **Tilfredshed over tid** viser udviklingen i tilfredshedsgraden for en specifik løsning over den valgte periode. Tilfredshedsgraden vises for hvert af de 5 spørgsmål i den fælleskommunale spørgeramme samt den samlede gennemsnitlige tilfredshed set på tværs af alle kommuner. Hvert spørgsmål har sin egen kurve og egne udspecificerede data og den samlede gennemsnitlige tilfredshedsgrad vises ved kolonner.
- a. I grafens funktionalitet er der indlagt muligheden for at til/fravælge, hvilke data man ønsker at se. Dette gøres ved at klikke på fluebenene i boksene under grafen.



- b.
3. Grafen **Forløb for denne løsning** dækker over alle startede forløb i løsningen. Disse forløb kan modtage en request om et skifte fra *Påbegyndt* til enten *Gennemført* eller *Afbrudt*. Et sådant skift vil i denne graf ikke medføre, at der tilføjes til den totale sum

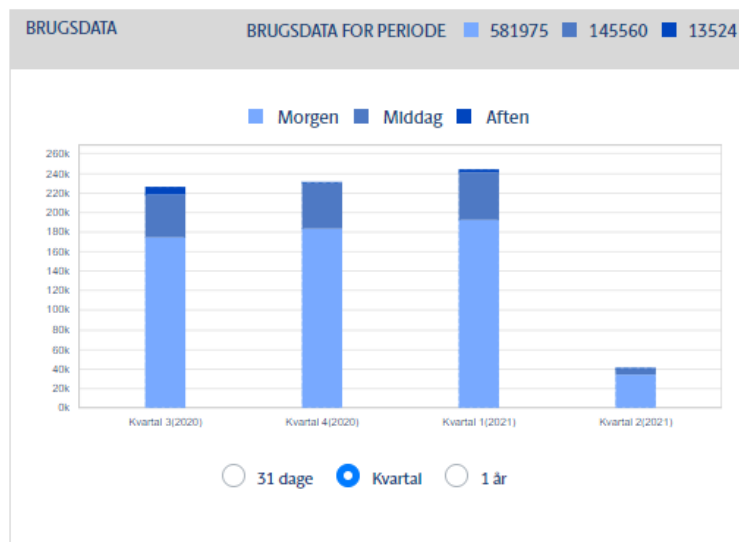
af forløb, men blot, at der flyttes et forløb fra *Påbegyndt* til *Gennemført* eller *Afbrudt*.



a.

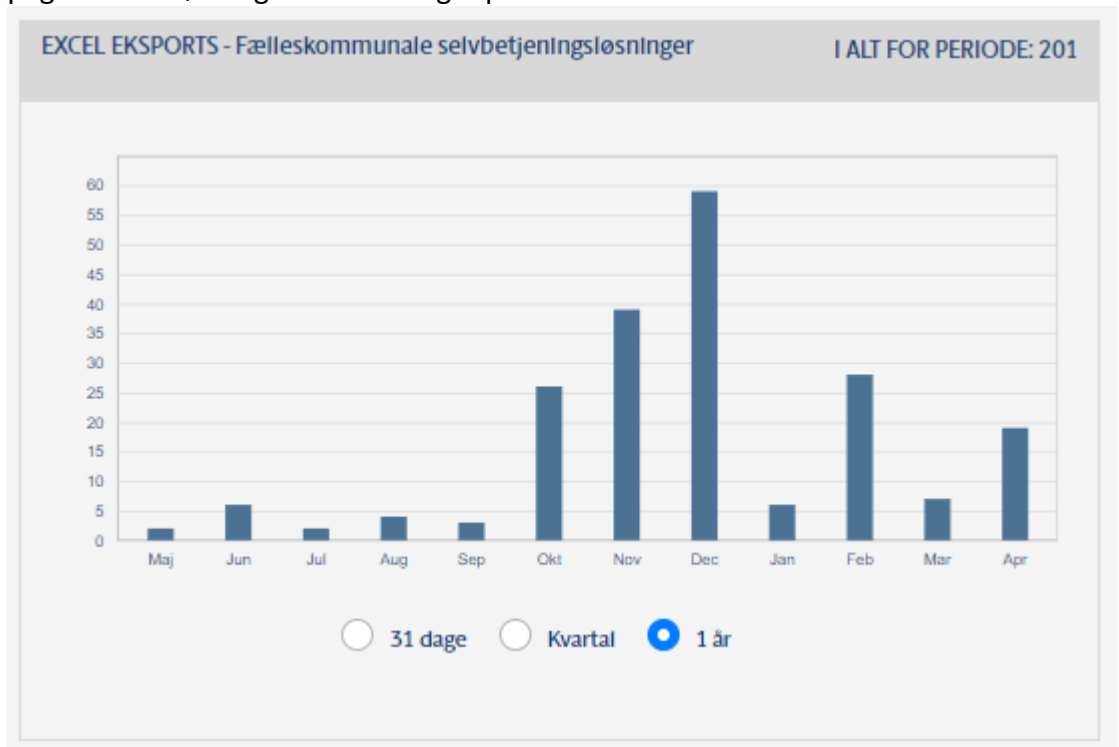
4. Grafen **Brugsdata** benytter samme datamængde som ovenstående graf og viser den totale sum af *Påbegyndt*, *Gennemført* og *Afbrudt* for en specifik løsning. Forskellen mellem denne graf og ovenstående er, at grafen *Brugsdata* afspejler det totale antal af requests for løsningen, hvor grafen *Forløb for denne løsning* afspejler det totale antal startede forløb. Der bliver altså for hver gang et forløb ændres fra *Påbegyndt* til enten *Gennemført* eller *Afbrudt* **tilføjet** til den totale sum af data i grafen.

a. Foruden er der i denne graf tilføjet muligheden for at se, hvornår på døgnet det pågældende brugsdata er fra. Dette vist gennem de tre kategorier "Morgen", "Middag" og "Aften".



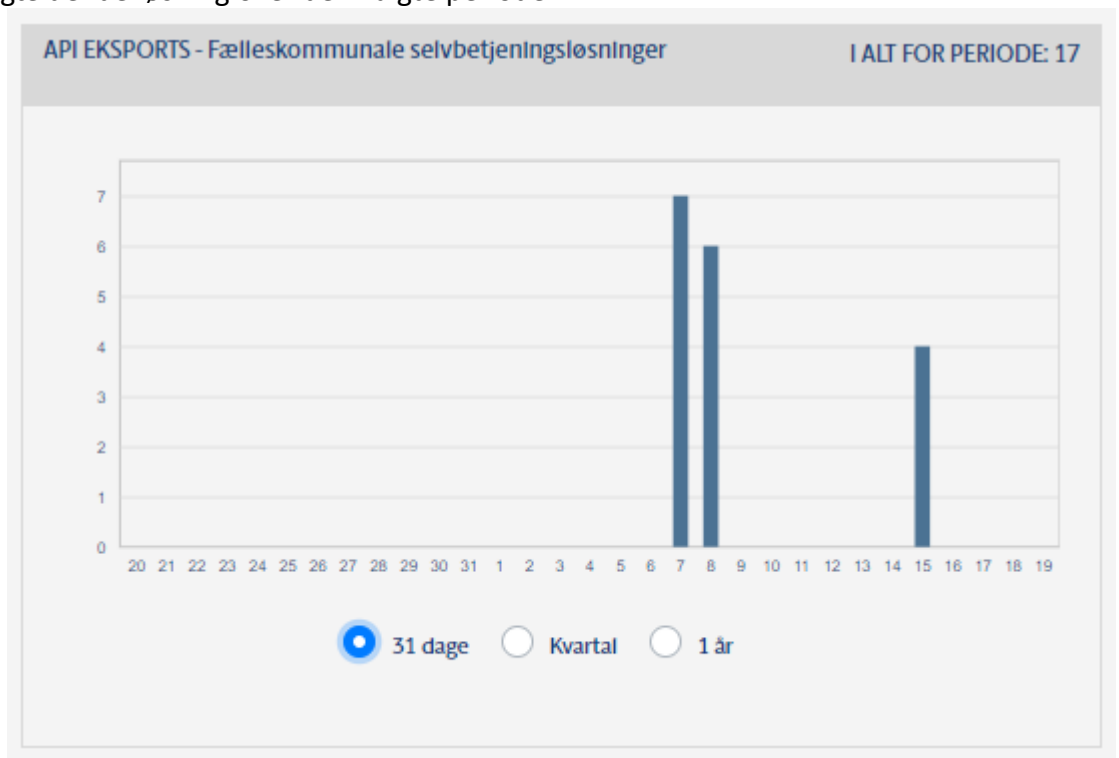
b.

5. Grafen **Excel Eksports** viser det totale antal Excel eksporter foretaget af alle brugere på den pågældende løsning over den valgte periode.



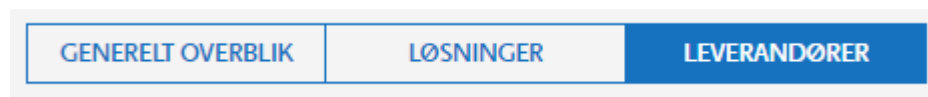
a.

6. Grafen **API Eksports** viser det totale antal API eksporter foretaget af alle brugere på den pågældende løsning over den valgte periode.



a.

KL Admins tredje og sidste fane er fanen **Leverandører**. På denne fane ses tre tabeller, der giver KL Admin en oversigt over løsninger og tilslutninger i Selvbetjeningstjek.



1. Den første tabel viser et overblik over leverandører. Her kan KL Admin få et overblik over nedenstående informationer.
 - a. Leverandørens antal løsninger
 - b. Den gennemsnitlige tilfredshed på tværs af alle brugere på alle løsninger over de seneste 12 måneder
 - c. Antal Påbegyndte forløb over de seneste 12 måneder
 - d. Antal Gennemførte forløb over de seneste 12 måneder
 - e. Antal Afbrudte forløb over de seneste 12 måneder
 - f. Antal Excel Eksports over de seneste 12 måneder
 - g. Antal API Eksports over de seneste 12 måneder

2. Den anden tabel **Fælleskommunale Selvbetjeningsløsninger** viser KL Admin et overblik over hvilke kommuner, leverandørerne har tilsluttet deres løsninger. Selve tabellen kan scrolles vertikalt og horisontalt for at se data for de resterende løsninger/kommuner.
 - a. I den øverste række vises de fælleskommunale selvbetjeningsløsninger. Derunder er rækken *Leverandører*, der viser hvilke leverandører der er på de forskellige løsninger.
 - b. I venstre side i tabellen vises kolonnen *Kommune* hvori der er en liste med samtlige danske kommuner.
 - c. Til højre for kolonnen *Kommune* vises kolonnen *Deler data*, hvori KL Admin kan se om den pågældende kommune deler data i Selvbetjeningstjek.
 - d. Til højre for kolonnen *Deler data* vises kolonnen *Totale eksporter*, hvor KL Admin kan se den totale antal af eksporter foretaget af den pågældende kommune over de seneste 12 måneder.
 - e. I selve tabellen er der to forskellige informationer, hvilke er vist ved V /^X hvor "V" indikerer, at den pågældende kommune er tilsluttet løsningen og ^X indikerer det samlede antal eksporter den pågældende kommune har lavet på den konkrete løsning.

FÆLLESKOMMUNALE SELVBETJENINGSLØSNINGER									
			Byg & Miljø	Digital Flytning - Flytteanmeldelse	Ex.Solution for NEW BRUGSDATA	For calculating TILFREDSHED	Institution I1	Institution I2	Kro hjæl
Leverandør			Knowledgecube	DXC Technology Scandihealth A/S	New Provider AZC	Applicate IT	KMD	KMD	Dafol
Kommune	Deler data	Totale eksporter							
Nordfyns			V / ⁰	V / ⁰					
Nyborg			V / ⁰	V / ⁰					
Odder			V / ⁰	V / ⁰					
Odense	✓	7	V / ⁶	V / ¹	V / ⁰		V / ⁰		V / ⁰
Odsherred			V / ⁰	V / ⁰					V / ⁰
Randers			V / ⁰	V / ⁰					
Rebild			V / ⁰	V / ⁰					
			0	0					

f.

3. Den tredje og sidste tabel **Lokale Selvbetjeningsløsninger** viser KL Admin et overblik over de lokale løsninger i Selvbetjeningstjek samt, hvilke kommuner, der benytter dem. Selve tabellen kan scrolles vertikalt og horisontalt for at se data for de resterende løsninger/kommuner.
 - a. I den øverste række vises de samtlige danske kommuner.
 - b. I venstre side i tabellen vises kolonnen *Selvbetjeningsløsninger* hvori der er en liste med samtlige lokale selvbetjeningsløsninger i Selvbetjeningstjek.
 - c. I selve tabellen er der to forskellige informationer, hvilke er vist ved V /^X hvor "V" indikerer, at den pågældende kommune er tilsluttet løsningen og ^X indikerer det samlede antal eksporter den pågældende kommune har lavet på den konkrete løsning.

LOKALE SELVBETJENINGSLØSNINGER

Selvbetjeningsløsninger											
	Nordfyns	Nyborg	Odder	Odense	Odsherred	Randers	Rebild	Ringkøbing-Skjern	Ringsted	Rødovre	Ros
Handicapvenlig bolig											
Odense-Ansøgning om tilskud til privat børnepasning				V/10							
Odense-Begravelsesberegneren				V/10							
Odense-Udvidet Helbredstillæg Tilskud til tandbehandling- Odense Kommune				V/7							
P1-Intergrator 2											
Test 03.2021 -Applicate IT				V/0							
Vielse-Odense Kommune				V/0							
I alt				40							

d.

Kommune admin:

Siden starter default på KPI Dashboardet når der er logget ind. Kommune admin har her en oversigt over alle løsninger som kommunen er tilsluttet i Selvbetjeningstjek. Siden har en fold ind/fold ud funktion. I den sammenfoldede bjælke vises i midten tallet for den gennemsnitlige tilfredshed over de seneste 12 måneder for hver løsning. Dernæst kan hver enkelt løsning foldes ud, hvorefter grafer vil vises. Graferne på fanen er som følger og vil blive beskrevet herunder: *GNS. Tilfredshed, Tilfredshed over tid, Forløb for denne løsning, Brugsdata, Excel Eksports og API Eksports*. Samtlige grafer har følgende funktioner og opsæt: En visning af data for 3 forskellige perioder, de seneste *31 dage*, de seneste *4 Kvartal* og de seneste *12 måneder*, beskrevet ved *1 år*. I øverste højre hjørne kan ses de konkrete tal for de forskellige statusser i den valgte periode. Foruden fremkommer en tekstboks med det konkrete tal for den givne kolonne når musen holdes på pågældende kolonne.

Byg & Miljø-Knowledgecube Aarhus Byg & Miljø	44.5%	GNS. TILFREDSHED, 12 MDR	Du skal dele din egen data for at se data
Opskrivning til daginstitution-KMD Aarhus Opskrivning til daginstitution	-	GNS. TILFREDSHED, 12 MDR	Du skal dele din egen data for at se data
Opskrivning til Skole og SFO-IST Aarhus Opskrivning til Skole og SFO	89.4%	GNS. TILFREDSHED, 12 MDR	Du skal dele din egen data for at se data
Kropsbårne hjælpemidler-EG Aarhus Kropsbårne hjælpemidler	60.8%	GNS. TILFREDSHED, 12 MDR	Du skal dele din egen data for at se data
Vlelse-EG Aarhus Vlelse	84.6%	GNS. TILFREDSHED, 12 MDR	Du skal dele din egen data for at se data
Sygedagpenge-KMD Aarhus Sygedagpenge	83.1%	GNS. TILFREDSHED, 12 MDR	Du skal dele din egen data for at se data
Digital Flytning - Flytteanmeldelse-DXC Technology Scandlhealth A/S Aarhus 23.05.10	89.8%	GNS. TILFREDSHED, 12 MDR	Du skal dele din egen data for at se data

1. Hver kommune har mulighed for at **dele data** med andre kommuner. Hvis de har gjort dette, vil der i højre side i hver bjælke stå "*Vælg kommune for at se data*". Hvis min kommune ikke deler data vil der stå "*Du skal dele data for at se data fra andre kommuner*".
 - a. For at se data fra en anden kommune klikkes på dropdown-feltet og dernæst vælges den ønskede kommune. Hvis den ønskede kommune ikke fremkommer i dropdown-menuen er det fordi kommunen ikke deler data eller er tilsluttet den pågældende løsning.
 - b. For at se egen data igen, klikkes på dropdown-feltet og der klikkes på sin egen kommune.
2. Grafen **GNS. Tilfredshed** viser den gennemsnitlige tilfredshed for hvert af de 5 spørgsmål i den fælleskommunale spørgeramme for den valgte løsning set på kommunens egne borgere. Hvert spørgsmål har sin egen kolonne og egne udspecificerede data.
 - a. Grafen har 3 unikke talvisninger, nemlig Total, Fordeling og ^{Score} som har hver sin betydning.
 - i. Total henviser til tallet, der står over kolonnen. Dette er den gennemsnitlige tilfredshed for det konkrete spørgsmål.

- ii. Fordeling er tallene i midten af kolonnernes blokke. Dette tal refererer til det totale antal afgivne svar til det pågældende spørgsmål.
 - iii. ^{Score} referer til den score de forskellige svarmuligheder til hvert spørgsmål har. 5 er "Meget tilfreds" og 1 er "Meget utilfreds".
- b. Yderligere har grafen en radio button funktion med "Antal svar" og "Procent", hvor der kan skiftes mellem en procentvis tilfredshedsgrad og den faktiske gennemsnitlige score.

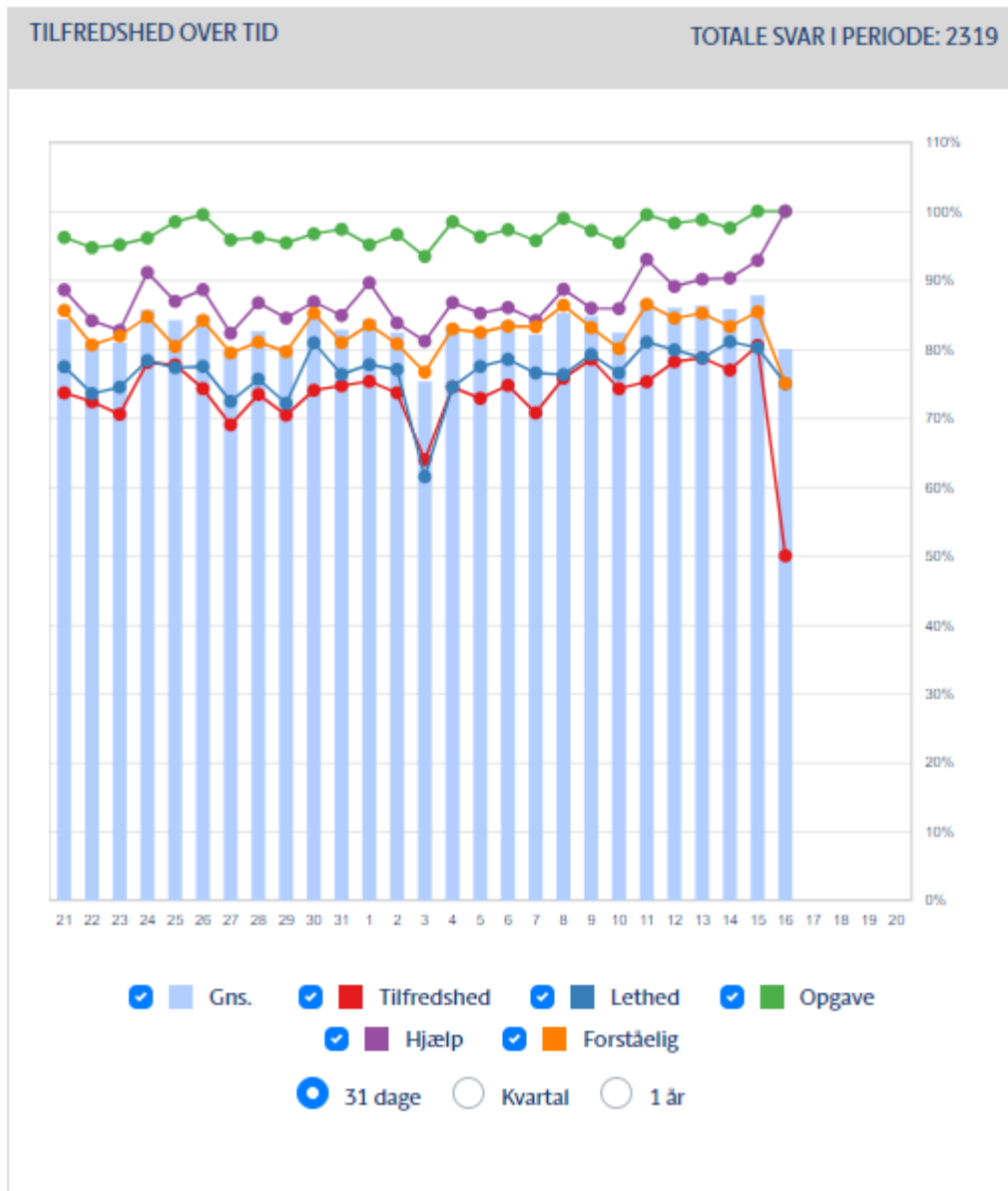


c.

3. Grafen **Tilfredshed over tid** viser udviklingen i tilfredshedsgraden for en specifik løsning over den valgte periode. Tilfredshedsgraden vises for hvert af de 5 spørgsmål i den fælleskommunale spørgeramme samt den samlede gennemsnitlige tilfredshed set på kommunens egne borgere. Hvert spørgsmål har sin egen kurve og egne

udspecificerede data og den samlede gennemsnitlige tilfredshedsgrad vises ved kolonner.

- a. I grafens funktionalitet er der indlagt muligheden for at til/fravælge, hvilke data man ønsker at se. Dette gøres ved at klikke på fluebenene i boksene under grafen.



b.

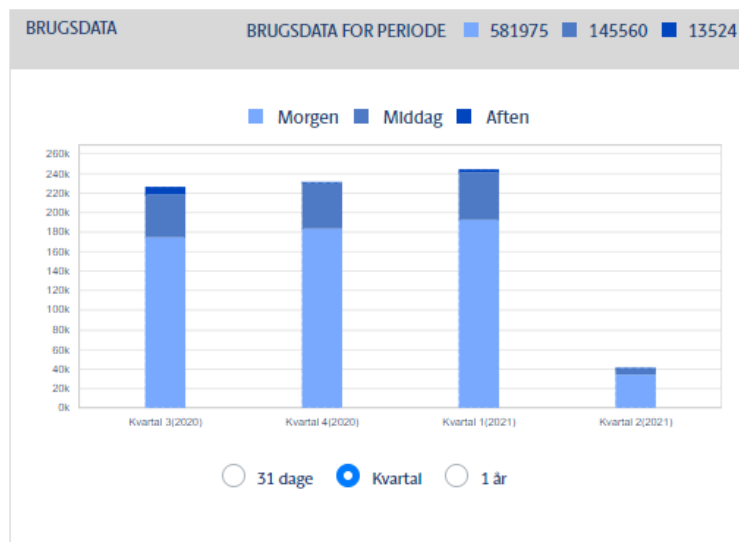
4. Grafen **Forløb for denne løsning** dækker over alle startede forløb i løsningen for kommunens egne borgere. Disse forløb kan modtage en request om et skifte fra *Påbegyndt* til enten *Gennemført* eller *Afbrudt*. Et sådant skift vil i denne graf ikke medføre, at der tilføjes til den totale sum af forløb, men blot, at der flyttes et forløb fra *Påbegyndt* til *Gennemført* eller *Afbrudt*.



a.

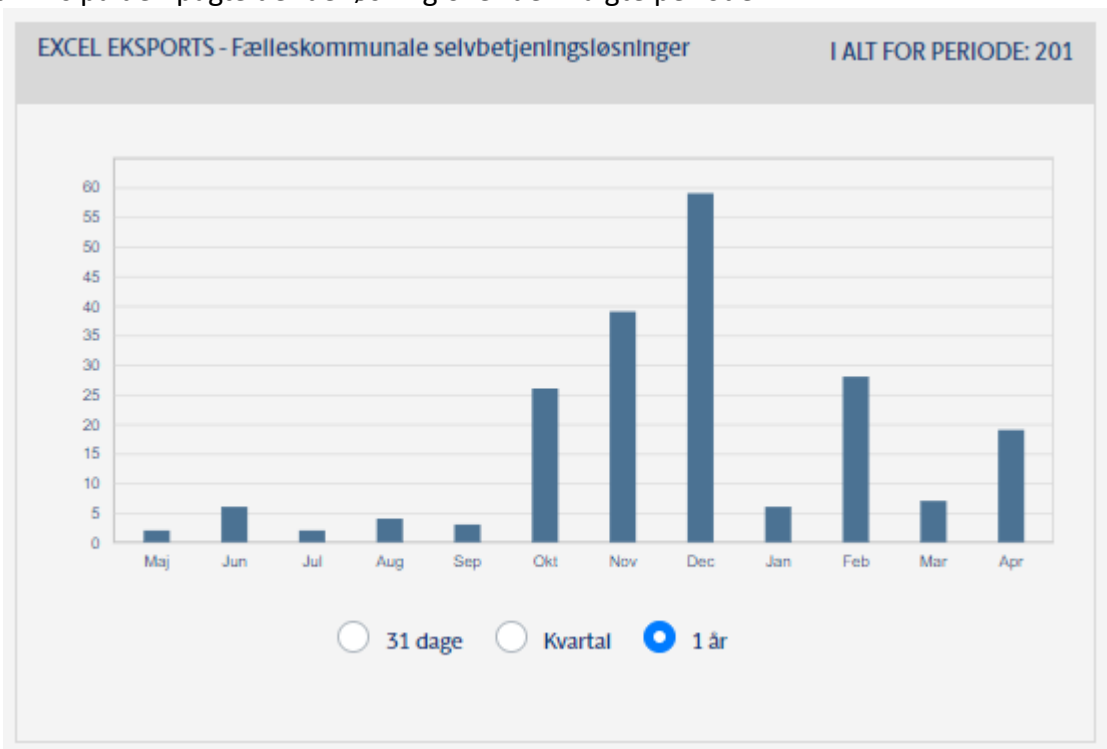
5. Grafen **Brugsdata** benytter samme datamængde som ovenstående graf og viser den totale sum af *Påbegyndt*, *Gennemført* og *Afbrudt* for en specifik løsning. Forskellen mellem denne graf og ovenstående er, at grafen *Brugsdata* afspejler det totale antal af requests for løsningen, hvor grafen *Forløb for denne løsning*, afspejler det totale antal startede forløb. Der bliver altså for hver gang et forløb ændres fra *Påbegyndt* til enten *Gennemført* eller *Afbrudt* **tilføjet** til den totale sum af data i grafen.

a. Foruden er der i denne graf tilføjet muligheden for at se, hvornår på døgnet det pågældende brugsdata er fra. Dette vist gennem de tre kategorier "Morgen", "Middag" og "Aften".



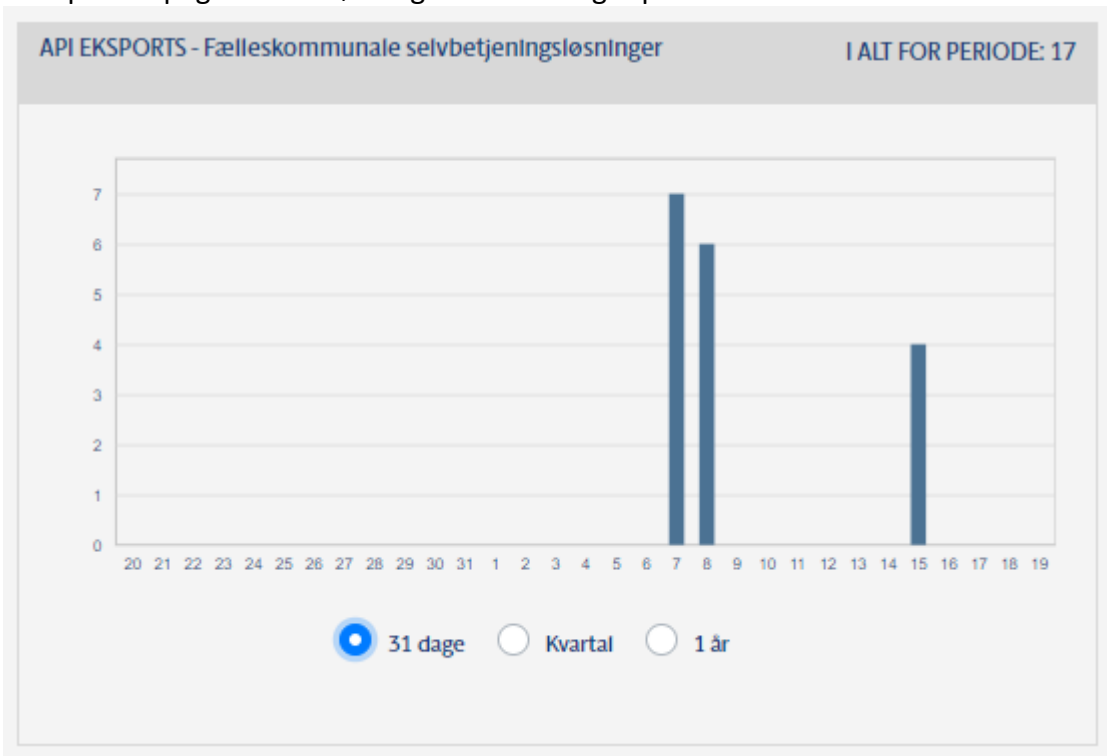
b.

6. Grafen **Excel Eksports** viser det totale antal Excel eksporter foretaget af kommunens egne admins på den pågældende løsning over den valgte periode.



a.

7. Grafen **API Eksports** viser det totale antal API eksporter foretaget af kommunens egne admin på den pågældende løsning over den valgte periode.

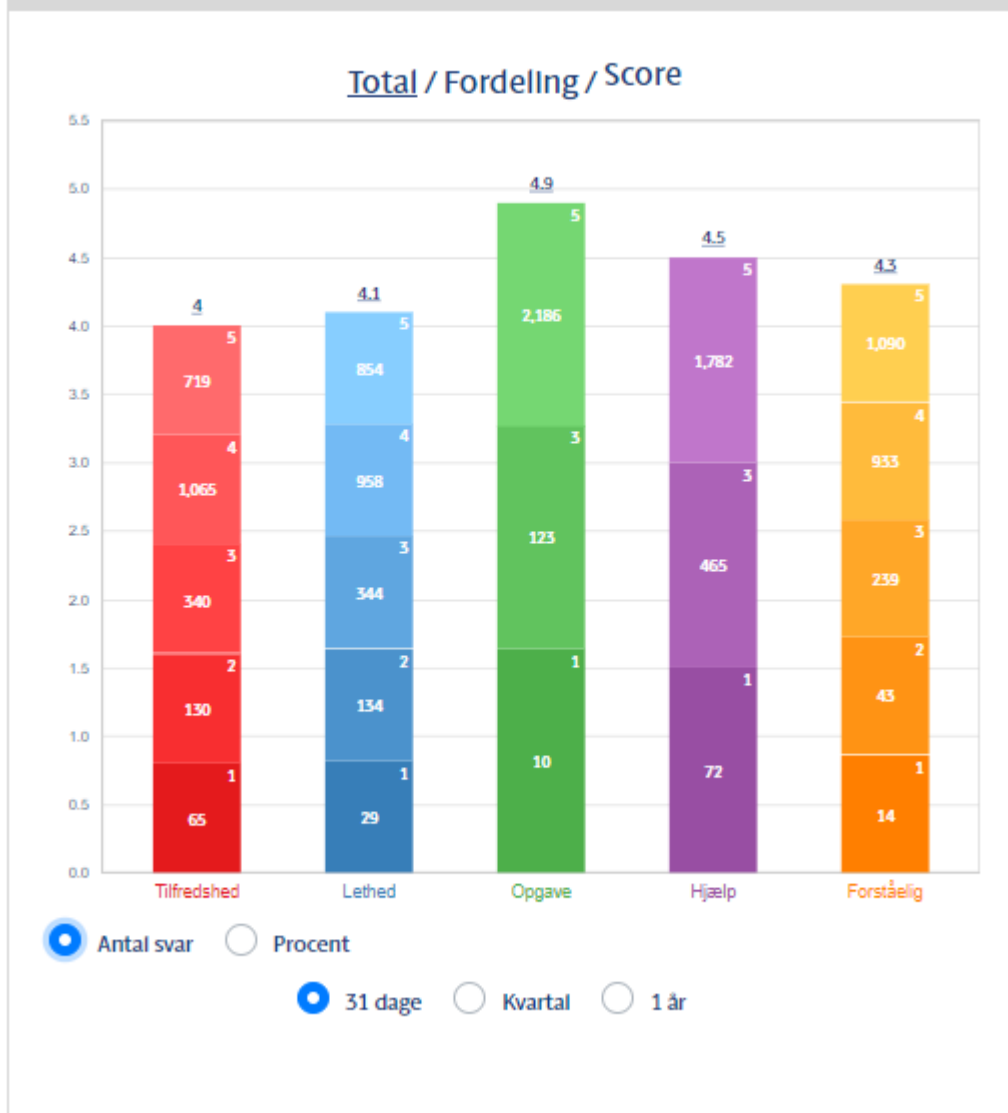


a.

Leverandør admin:

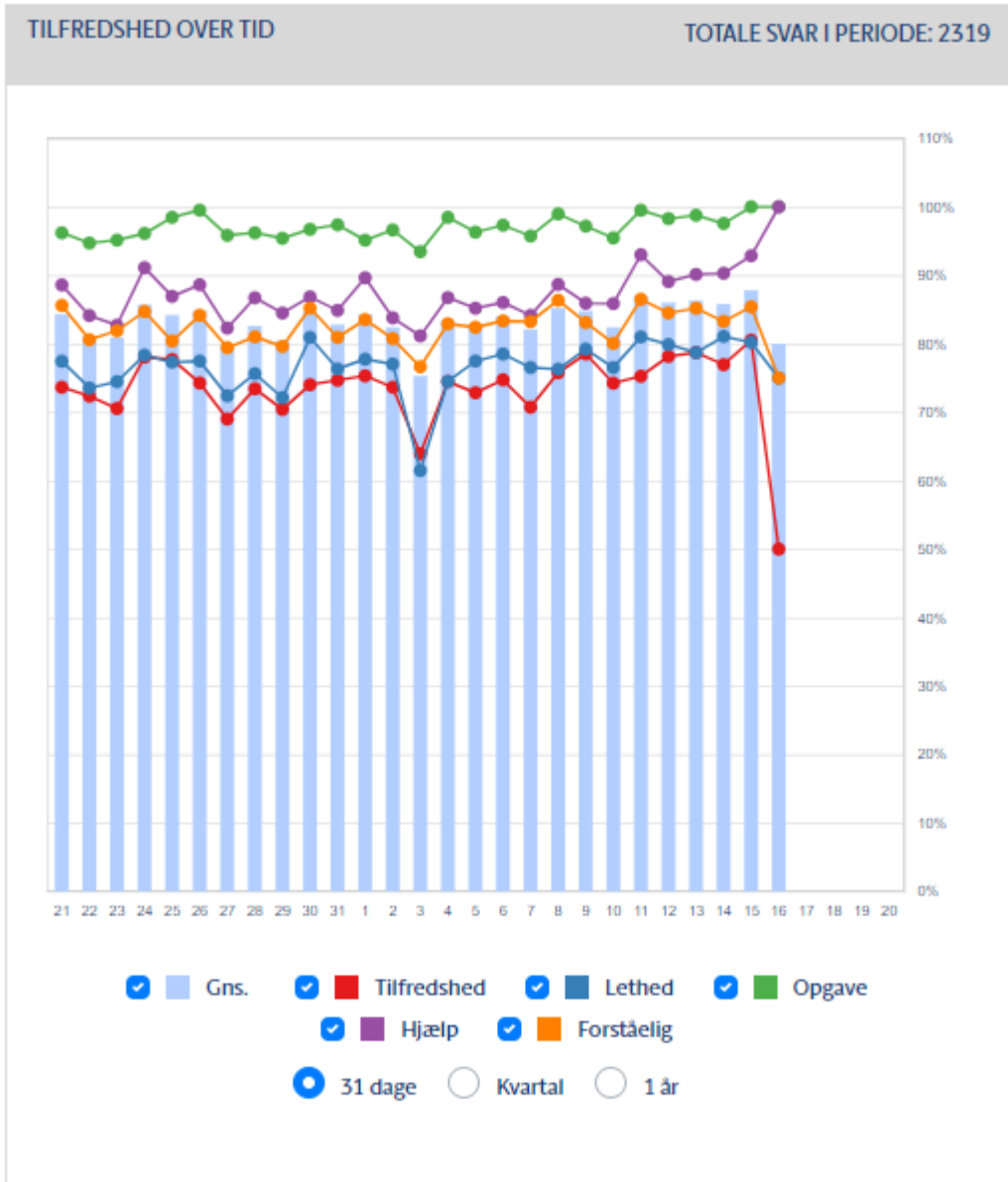
Siden starter default på KPI Dashboardet når der er logget ind. Leverandør admin har her en oversigt over alle løsninger som leverandøren administrerer i Selvbetjeningstjek. Siden har en fold ind/fold ud funktion. I den sammenfoldede bjælke vises i midten tallet for den gennemsnitlige tilfredshed over de seneste 12 måneder for hver løsning. Dernæst kan hver enkelt løsning foldes ud, hvorefter grafer vil vises. Graferne på fanen er som følger og vil blive beskrevet herunder: *GNS. Tilfredshed, Tilfredshed over tid, Forløb for denne løsning, Brugsdata, Excel Eksports og API Eksports*. Samtlige grafer har følgende funktioner og opsæt: En visning af data for 3 forskellige perioder, de seneste *31 dage*, de seneste *4 Kvartal* og de seneste *12 måneder*, beskrevet ved *1 år*. I øverste højre hjørne kan ses de konkrete tal for de forskellige statusser i den valgte periode. Foruden fremkommer en tekstboks med det konkrete tal for den givne kolonne når musen holdes på pågældende kolonne.

1. Grafen **GNS. Tilfredshed** viser den gennemsnitlige tilfredshed for hvert af de 5 spørgsmål i den fælleskommunale spørgeramme for den valgte løsning set på samtlige af leverandørens brugere. Det er ikke muligt for leverandøren at skelne mellem, hvilke kommuner data kommer fra. Hvert spørgsmål har sin egen kolonne og egne udspecificerede data.
 - a. Grafen har 3 unikke talvisninger, nemlig Total, Fordeling og ^{Score} som har hver sin betydning.
 - i. Total henviser til tallet, der står over kolonnen. Dette er den gennemsnitlige tilfredshed for det konkrete spørgsmål.
 - ii. Fordeling er tallene i midten af kolonnernes blokke. Dette tal refererer til det totale antal afgivne svar til det pågældende spørgsmål.
 - iii. ^{Score} referer til den score de forskellige svarmuligheder til hvert spørgsmål har. 5 er "Meget tilfreds" og 1 er "Meget utilfreds".
 - b. Yderligere har grafen en radio button funktion med "Antal svar" og "Procent", hvor der kan skiftes mellem en procentvis tilfredshedsgrad og den faktiske gennemsnitlige score.



c.

2. Grafen **Tilfredshed over tid** viser udviklingen i tilfredshedsgraden for en specifik løsning over den valgte periode. Tilfredshedsgraden vises for hvert af de 5 spørgsmål i den fælleskommunale spørgeramme samt den samlede gennemsnitlige tilfredshed set på samtlige af leverandørens brugere. Det er ikke muligt for leverandøren at skelne mellem, hvilke kommuner data kommer fra. Hvert spørgsmål har sin egen kurve og egne udspecificerede data og den samlede gennemsnitlige tilfredshedsgrad vises ved kolonner.
- a. I grafens funktionalitet er der indlagt muligheden for at til/fravælge, hvilke data man ønsker at se. Dette gøres ved at klikke på fluebenene i boksene under grafen.



b.

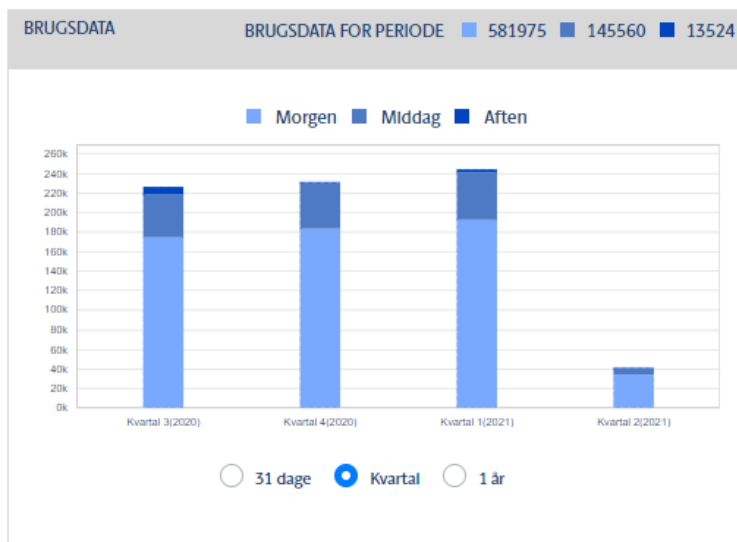
3. Grafen **Forløb for denne løsning** dækker over alle startede forløb i løsningen for samtlige af leverandørens brugere. Det er ikke muligt for leverandøren at skelne mellem, hvilke kommuner data kommer fra.. Disse forløb kan modtage en request om et skifte fra *Påbegyndt* til enten *Gennemført* eller *Afbrudt*. Et sådant skift vil i denne graf ikke medføre, at der tilføjes til den totale sum af forløb, men blot, at der flyttes et forløb fra *Påbegyndt* til *Gennemført* eller *Afbrudt*.



a.

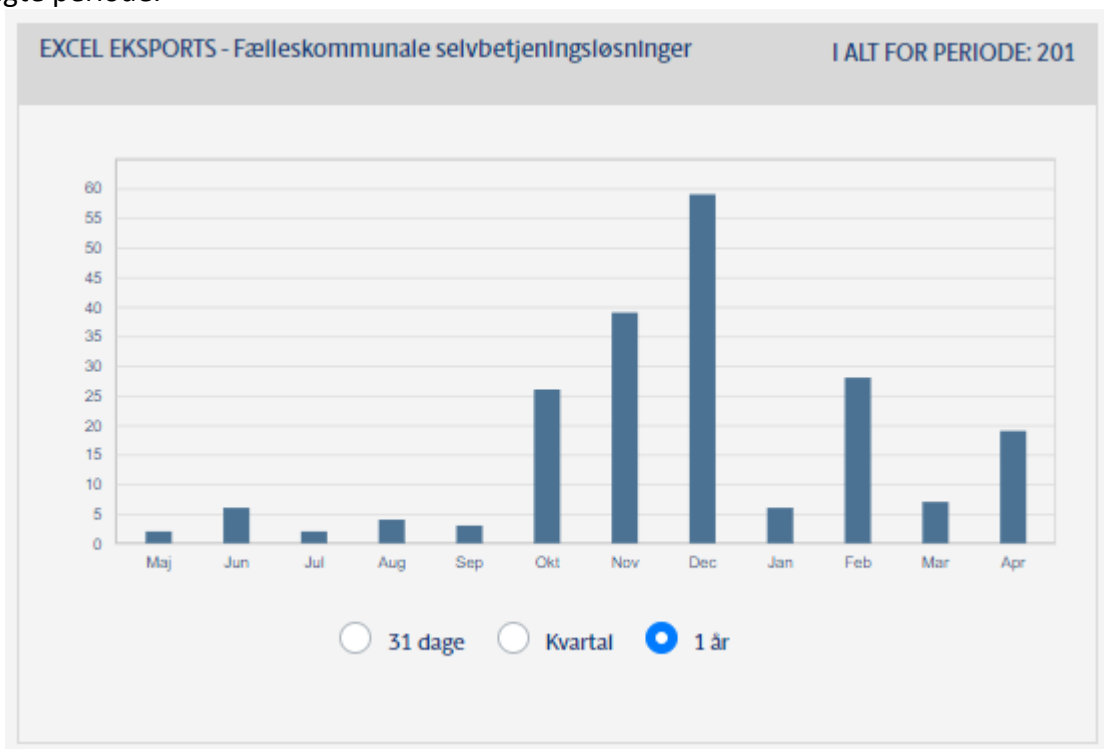
4. Grafen **Brugsdata** benytter samme datamængde som ovenstående graf og viser den totale sum af *Påbegyndt*, *Gennemført* og *Afbrudt* for en specifik løsning. Forskellen mellem denne graf og ovenstående er, at grafen *Brugsdata* afspejler det totale antal af requests for løsningen, hvor grafen *Forløb for denne løsning*, afspejler det totale antal startede forløb. Der bliver altså for hver gang et forløb ændres fra *Påbegyndt* til enten *Gennemført* eller *Afbrudt* **tilføjet** til den totale sum af data i grafen.

a. Foruden er der i denne graf tilføjet muligheden for at se, hvornår på døgnet det pågældende brugsdata er fra. Dette vist gennem de tre kategorier "Morgen", "Middag" og "Aften".



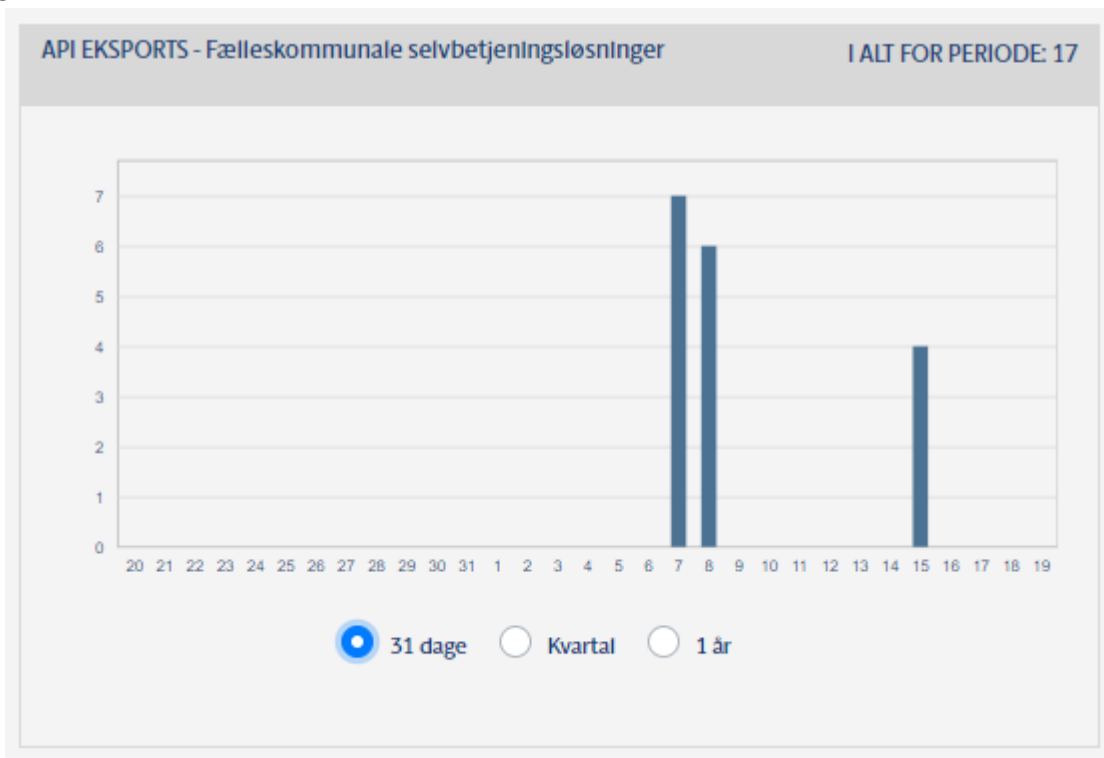
b.

5. Grafen **Excel Eksports** viser det totale antal Excel eksporter foretaget af alle KL Admins, Kommune admins og Leverandør admins på den pågældende løsning over den valgte periode.



a.

6. Grafen **API Eksports** viser det totale antal API eksporter foretaget af KL Admins, Kommune admins og Leverandør admins på den pågældende løsning over den valgte periode.



a.