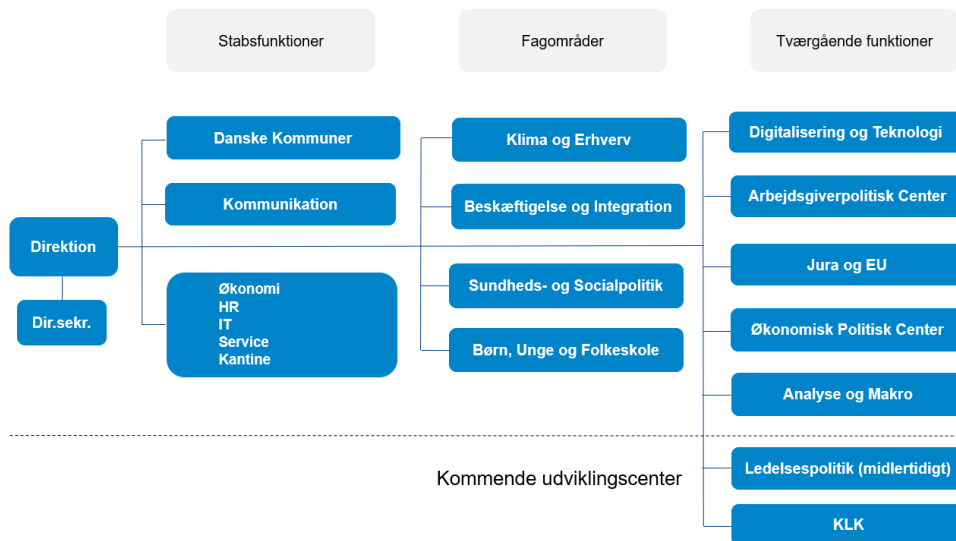


KL's organisation og opgaver pr. 1. oktober 2020

1. Organisationsdiagram



Dato: 1. oktober 2020

Sags ID: SAG-2020-04678
Dok. ID: 2990611

Weidekampsgade 10
Postboks 3370
2300 København S

www.kl.dk
Side 1 af 8

2. Opgavefordeling i KL's direktion

Administrerende direktør Kristian Wendelboe (KWE)

Områder/opgaver:

- Generel ledelse
- Intern organisation
- Kommunikation
- Større forhandlingsforløb og strategiske sager
- Det kommunalretlige område
- Sager relateret til formand og næstformand
- Direktionen
- HR

Ledelsesansvar:

- Kommunikation
- Nyhedsmagasinet Danske Kommuner
- Direktionssekretariatet
- HR

Udvalg:

- Bestyrelsen
- Formandskabet

Vicedirektør Solvejg Schultz-Jakobsen (SSJ)Områder/opgaver:

- Etablering af nyt udviklingscenter
- Bistår/overdrager opgaver fsva. politisk sekretariatsbetjening, kommunalpolitik/kommunestyre og KKR
- COK (formand)
- Ledelsespolitik

Ledelsesansvar

- Ledelsespolitik (midlertidigt)
- KLK

Cheføkonom/Direktør Morten Mandøe (MOM)Områder/opgaver:

- Kommunernes økonomi
- Budgetsamarbejdet
- Tværgående opgaver
- Økonomistyring og analyser
- Forvaltningspolitik
- KKR – Kommunekontaktråd
- Beskæftigelse
- Integration
- KL's økonomi

Ledelsesansvar:

- Økonomisk Politisk Center
- Analyse og Makro
- Beskæftigelse og Integration
- Økonomi

Udvalg:

- Arbejdsmarkeds- og Borgerserviceudvalget

Direktør Kristian Heunicke (KHEU)Områder/opgaver:

- Arbejdsgiverpolitik
- Overenskomster og jura
- Folkeskolen
- Børn/dagtilbud
- Uddannelsespolitik
- EU

Ledelsesansvar:

- Arbejdsgiverpolitisk Center
- Jura og EU
- Børn, Unge og Folkeskole

Udvalg:

- Børne- og Undervisningsudvalget

Dato: 1. oktober 2020

Sags ID: SAG-2020-04678
Dok. ID: 2990611Weidekampsgade 10
Postboks 3370
2300 København Swww.kl.dk
Side 2 af 8

- Løn- og Personaleudvalget
- Internationalt udvalg

Direktør Laila Kildesgaard (LAIK)Områder/opgaver:

- Klima
- Erhverv og turisme
- Kultur og fritid
- Energi- og forsyning
- Miljø
- Planområdet
- Trafik og infrastruktur
- Boligpolitik/almene boliger
- KL-huset, service og kantine

Ledelsesansvar:

- Klima og Erhverv
- Service, Kantine

Udvalg:

- Miljø- og Forsyningsudvalget
- Kultur-, Erhverv- og Planudvalget

Direktør Christian Harsløf (CHHA)Områder/opgaver:

- Digitalisering, teknologi og data
- Velfærdsteknologi
- Socialområdet
- Sundhed
- Ældreområdet
- KL's interne IT

Ledelsesansvar:

- Digitalisering og Teknologi
- Sundheds- og Socialpolitik
- IT

Udvalg:

- Sundheds- og Ældreudvalget
- Socialudvalget
- Arbejdsmarkeds- og Borgerserviceudvalget

Kommunikationschef/Vicedirektør Ida Thuesen Nielsen (ITN)Områder/opgaver:

- Kommunikation

Ledelsesansvar:

- Kommunikation
- Danske Kommuner

Dato: 1. oktober 2020

Sags ID: SAG-2020-04678
Dok. ID: 2990611Weidekampsgade 10
Postboks 3370
2300 København Swww.kl.dk
Side 3 af 8

3. Kontorer/centre/enheder

Dato: 1. oktober 2020

Sags ID: SAG-2020-04678
Dok. ID: 2990611

Weidekampsgade 10
Postboks 3370
2300 København S

www.kl.dk
Side 4 af 8

Direktionssekretariatet

Sekretariatsbetjening af KL's bestyrelse, formandskab og direktion. Understøttelse af interessevaretagelsen, intern kommunikation og aktindsigt. Valg og konstitueringer i KL, honorarpolitik. Kommunalpolitisk Topmøde og delegeretmødet.

Chef:

- Kontorchef Omer Ciric (OCI)

Direktør:

- Kristian Wendelboe

Kommunikation

KL's overordnede kommunikationsstrategi, koordinering og udvikling af KL's pressearbejde, kommunikationsrådgivning, kampagner, udvikling og drift af KL's digitale medier og sociale platforme.

Chef:

- Kommunikationschef/vicedirektør Ida Thuesen Nielsen (ITN)

Direktør:

- Kristian Wendelboe

Nyhedsmagasinet Danske Kommuner

Nyheder, reportager og baggrundsstof fra den kommunale verden.

Chef:

- Kommunikationschef/vicedirektør Ida Thuesen Nielsen (ITN)
- Redaktionschef Klaus Slanina Petersen (KSP)

Direktør:

- Kristian Wendelboe

Dato: 1. oktober 2020

Sags ID: SAG-2020-04678
Dok. ID: 2990611

Weidekampsgade 10
Postboks 3370
2300 København S

www.kl.dk
Side 5 af 8

Interne funktioner (Ressourcer og Organisation)

HR

Personalepolitik og HR-udvikling, løn, interne overenskomster, personale administration

- HR-chef Line Pallisø Bornø (LIPB)

Økonomi

Husets interne økonomifunktioner og controlling. KL's budget og regnskab. Forlaget.

- Økonomichef Lars Bertelsen (LAB)

IT

Intern IT

- IT-chef Rune Scheye Koop (RSK)

Service

KL-huset

- Teamleder Martin Christensen (MACH)

Kantine

- Kantineleder Tom Ekstrøm Hansen (TEH)

Direktører:

- Kristian Wendelboe, Morten Mandøe, Laila Kildesgaard og Christian Harsløf

Center for Klima og Erhverv

Klima, miljø, vand, natur og planlægning, forsyning og affald, veje og trafik, beredskab. By- og boligpolitik, erhverv, turisme samt kultur- og fritidsområdet.

Chefer:

- Kontorchef Sara Røpke (SARR)
- Kontorchef Karoline A. Steen (KAAS)

Direktør:

- Laila Kildesgaard

Dato: 1. oktober 2020

Sags ID: SAG-2020-04678
Dok. ID: 2990611Weidekampsgade 10
Postboks 3370
2300 København Swww.kl.dk
Side 6 af 8**Beskæftigelse og Integration**

Beskæftigelses- og integrationsområdet. Ydelser, aktiv beskæftigelsespolitik, danskuddannelser, jobcentre.

Chefer:

- Kontorchef Henrik Thomassen (HETH)

Direktør:

- Morten Mandøe

Center for Sundheds- og Socialpolitik

Sundhedspolitik og interessevaretagelse inden for sundheds- og ældreområdet. Socialpolitik og kommunernes interesser inden for socialområdet – udsatte, socialpsykiatri, børn/unge, handicapområdet m.v.

Chefer:

- Kontorchef Hanne Agerbak (HGB)
- Kontorchef Trine Vig Houe (TRVH)
- Kontorchef Janet Samuel (JASA)

Enhed:

- Center for Forebyggelse i praksis, Tine Curtis (TCU)

Direktør:

- Christian Harsløf

Børn, Unge og Folkeskole

Undervisnings- og børnepolitik. Kommunernes interesser inden for dagtilbuds- og skoleområdet samt uddannelsespolitik.

Chef:

- Børn og Skolechef Peter Pannula Toft (PEPT)

Direktør:

- Kristian Heunicke

Dato: 1. oktober 2020

Sags ID: SAG-2020-04678
Dok. ID: 2990611

Weidekampsgade 10
Postboks 3370
2300 København S

www.kl.dk
Side 7 af 8

Digitalisering og Teknologi

Interessevaretagelse og udvikling inden for digitalisering og IT samt borgerbetjening. Samspejlet med KOMBIT, herunder at sikre fremdriften i den fælleskommunale rammearkitektur og understøtte fælleskommunale digitaliseringsstrategier.

Chefer:

- Kontorchef Pia Færch (PAH)
- Kontorchef Ghita Thiesen (GHT)

Enhed:

- Innovations- & Teknologienheden, Caroline Hegelund (CHJ)

Direktør:

- Christian Harsløf

Økonomisk Politisk Center

Forhandlinger med regeringen om kommunernes økonomi og koordinering af kommunernes budgetter, forvaltningspolitik, kommunernes arbejde med effektivisering, styring og dokumentation, indkøb og konkurrenceudsætning. Statistiske og økonomiske analyser. KKR-sekretariatene.

Chefer:

- Administrationspolitisk Chef Claus Ørum Mogensen (CMO)
- Kontorchef Michael Laursen (MHL)
- Kontorchef Jane Møller Pedersen (JMP)

Enheder:

- KKR-sekretariat, Henrik Fabiansson Haue (HFH)
- Dataprogram (pr. 1. januar 2021), Gitte Duelund Jensen (GDJ)
- Udbudsportalen, Trine Kronbøl (TRK)

Direktør:

- Morten Mandøe

Analyse og Makro

Statistiske og økonomiske analyser.

Chef:

- Kontorchef Søren Lindemann Aagesen (SAA)

Direktør:

- Morten Mandøe

Dato: 1. oktober 2020

Sags ID: SAG-2020-04678
Dok. ID: 2990611

Weidekampsgade 10
Postboks 3370
2300 København S

www.kl.dk
Side 8 af 8

Arbejdsgiverpolitisk Center

KL's arbejdsgiverpolitik og overenskomstforhandlinger for kommunalt ansatte. Uddannelse og kompetenceudvikling, sygefravær, optimering af arbejdsmiljø samt understøttelse af rekruttering på det kommunale område.

Chefer:

- Overenskomstchef Louise Koldby Dalager (LKD)
- Kontorchef Charlotte Hougaard Clifford (CHCL)

Direktør:

- Kristian Heunicke

Jura og EU

Kollektiv og individuel arbejdsret, fx afskedigelsessager og sager om brud på kollektive overenskomster og aftaler, arbejdsnedlæggelser m.v. Endvidere opgaver vedrørende den kommunale styrelseslov, kommunalfølgemagtsreglerne m.v. samt kommunernes interesser i EU.

Chef:

- Juridisk chef Pernille Christensen (PECH)

Direktør:

- Kristian Heunicke og Kristian Wendelboe

Ledelsespolitik (midlertidigt)

Ledelsespolitik. Midlertidigt organisatorisk forankret indtil oprettelsen af udviklingscenteret.

Fungerende chef:

Solvejg Schultz-Jakobsen

KL's konsulentvirksomhed, KLK

Rådgivning og konsulentytelser til kommunerne indenfor kommunal styring og ledelse, herunder på velfærdsområderne.

Chef:

- Konsulentchef Jan Henriksen (JAHE)

Fungerende direktør:

- Solvejg Schultz-Jacobsen