

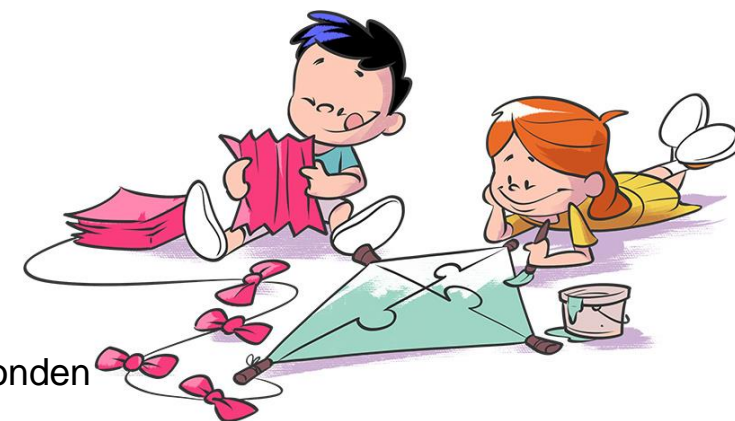
Velkommen til Temamøde 5 2020



STÆRKE FÆLLESSKABER FOR STORE OG SMÅ

- Overgang til fritidsliv og ungdomsuddannelse

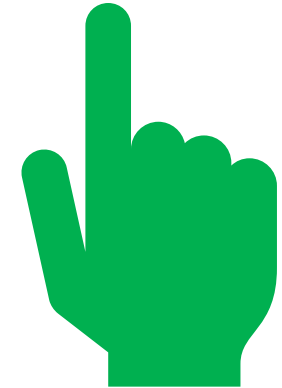
Intro til tænkning og praksis i
udviklingsprojektet
”Flere børn og unge på banen”



Et projekt af Center for Ungdomsstudier (CUR)
I samarbejde med KL, Dansk Skoleidræt, DGI, Skolelederforeningen og Nordea-Fonden

”...NÅR MAN I MANGE ÅR IKKE HAR RAKT HÅNDEN OP I TIMEN, ER DET SOM OM, AT FORBINDELSEN MELLEM ARM OG HJERNE ER FORSVUNDET...”

(pige 9.kl)





ALT DET TRÆNER JEG JO TIL GYMNASTIK!

(Ronja, 7.kl ,
Nymarksskolen
i Svendborg)



HVAD VAR DET SÅ HUN TRÆNEDE TIL GYMNASTIK:



21st century skills



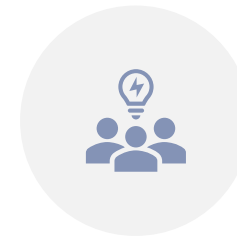
DET AT KUNNE VÆRE UDENFOR SIN COMFORTZONE.....



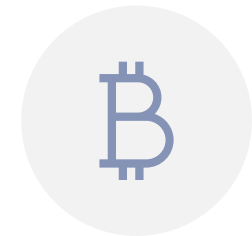
EKSPERIMENTERE – OG TURDE FEJLE...



EVNEN OG VILJEN TIL **SAMARBEJDE**



KREATIVITET



KRITISK SANS – IKKE BARE "HVAD?" MEN OGSÅ "HVORFOR?"



CENTRALE IKKE-KOGNITIVE FÆRDIGHEDER

Vedholdenhed/flid

Omhyggelighed

Behovsudsættelse

Selvkontrol

Udadvendthed

Nysgerrighed



”...DET SKAL VÆRE LIDT ”FARLIGT”

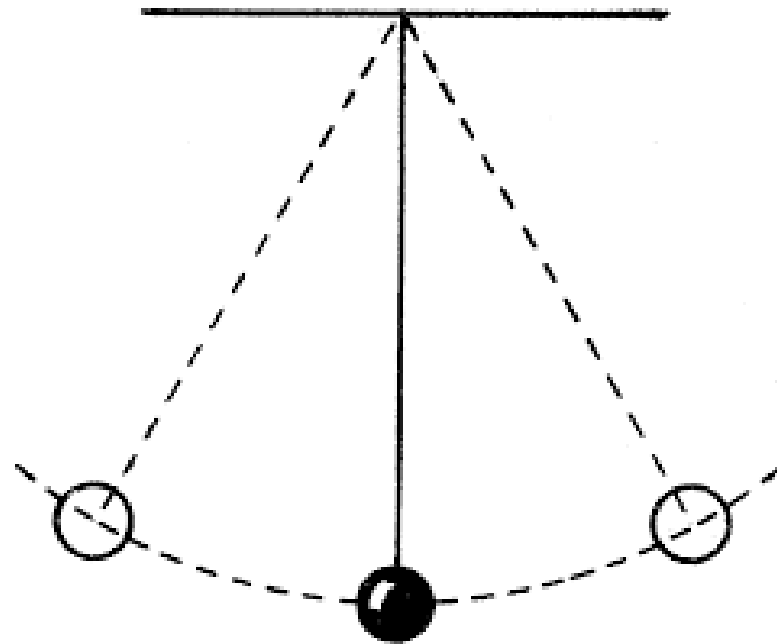


”...Den sikre legeplads er farlig, fordi den giver børn en dårlig fornemmelse for, hvad livet handler om. I virkeligheden er det godt at snuble og skrabe et knæ, fordi det er sådan, at man lærer at bruge kroppen, og vurdere hvor langt man kan gå!...”
(Helle Nebelong, tidl. Formand for Dansk Legepladsselskab)



TRANSFER

Erfaringer fra en arena anvendes på andre arenaer!



NÅR MAN “I GAMLE DAGE” RINGEDE TIL KÆRESTEN FIK MAN FAT I? ...



De lever i udgangspunkt uden meget interaktion med mennesker, der ikke ligner dem selv...



GØRE VERDEN STØRRE JEG BEGYNDTE TIDLIGT MED AT ARBEJDE

Vi vil gerne “gøre verden større “ gennem at eleverne møder andre kulturelle kontekster, bliver en del af intergenerationelle fællesskaber, møder potentielle rollemodeller m.v. .- og dermed får andre referencerammer I forhold til at forstå sig selv.....





**LEGEMESTRENE
OG
KULTURBÆRERNE
ER FORSVUNDET...**

**- OG DEM VIL VI
GERNE GRAVE OP
IGEN....**

HVILKE UDFORDRINGER ADRESSERER PROJEKTET?

1) At 16,8 procent af eleverne i 3. klasse ikke er en del af det organiserede fritidsliv

2) at 32 procent af eleverne i 8. klasse vurderes at være ikke-uddannelsesparate.

I begge grupper er der en overvægt af børn og unge fra ikke-ressourcestærke hjem.



PROJEKTETS "BYGGEKLODSE"



Projektet er bygget op omkring et valgfag, "foreningsliv og life skills", som elever i 8. og 9. Klasse kan vælge.



Valgfaget kombinerer en grundlæggende ikke-idrætsspecifik træneruddannelse med et pædagogisk vejledningsforløb. (30 timer)



Etableringen af erfaringsbaserede refleksionsrum



Fokus på den funktionelle transferværdi

PRAKTIK OG FRITIDSJOB



- ❖ Som en del af valgfaget indgår 30 timers praktik, som foregår i frikvartererne, hvor valgfagets deltagere tilbyder foreningsintroducerende idrætsforløb for elever i 0.-2. klasse.
- ❖ De samme 8.-9. klasseelever søges tilknyttet lokale SFO'er, hvor de udbyder faste forløb inden for en bred vifte af idrætter, samt i foreningslivet som ungdomstrænere
- ❖ I SFO'erne får de unge trænere støtte fra en pædagog, som vejleder dem, og som samtidig arbejder med at inkludere de SFO-/fritidshjemsbørn, der som følge af manglende foreningserfaringer, særlige behov mv., har svært ved at være en del af forløbet.

FØRSTE ÅR I TRE-FIRE-FEM KOMMUNER



ELEVERNES UDVIKLING OG LÆRERROLLEN

– en fortælling fra praksis



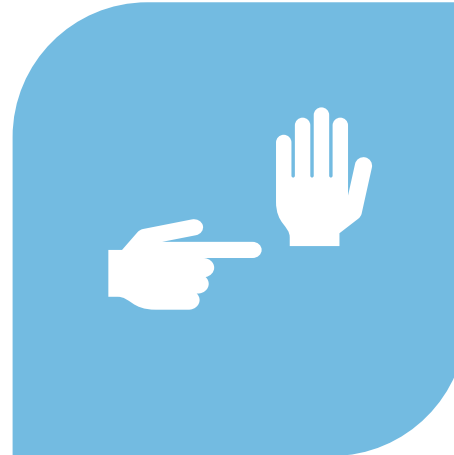
OPSTART

Hvornår:



OPTAGELSE I FORÅRET
START I EFTERÅRET

Hvordan:



LÆRER-PRIK OG
EGEN INTERESSE

Hvem:



FOR ALLE ELEVTYPER 8.-9.KL
DER VIL ARBEJDE MED
PERSONLIGE OG SOCIALE
KOMPETENCER
GENNEM BEVÆGELSE

ELEV FORPLIGTIGELSE OG MOTIVATION

- Deltage i HELE faget (sportsdel, + fag, praktik)
- 'Være i skole' på skæve tidspunkter – fri på andre
- 'Gøre noget' i den virkelige verden
- Bliver skolens 'ungtræner' - fx på National Trivselsdag
- Mulighed for lønnet fritidsjob i SFO'en



HOLMEBÆKSKOLEN

- To trænerweekender (DGI)
- Samlinger på nogle onsdage:
 - +undervisning
- Bevægelseslege på National Trivselsdag
- Frikvartersaktiviteter
- Mulighed for lønnet SFO- job



ELEVREAKTIONER OG UDVIKLING I PILOTFORLØB



DEN STILLE TILBAGEHOLDNE ELEV:

- ❖ Nye rammer giver nye roller
- ❖ Træner selvsikkerhed
- ❖ Træner modighed

DEN UROSKABENDE OG SPORTSLIGE ELEV:

- ❖ Bruger sin energi positivt
- ❖ Smitter børn med bevægelsesmod og engagement
- ❖ Træner selvsikkerhed



DEN OPMÆRKSOMHEDSSØGENDE FAGLIGT STÆRKE ELEV:

- ❖ Træner lederevner
- ❖ Får ros for initiativ
- ❖ Træner sociale færdigheder

DEN REFLEKSIVE ELEV:

- ❖ Får ny kontekst at forstå sig selv i
- ❖ Træner selvsikkerhed
- ❖ Oplever social accept for refleksive styrker/har sprog andre kan modellere efter



LÆRERENS ROLLE

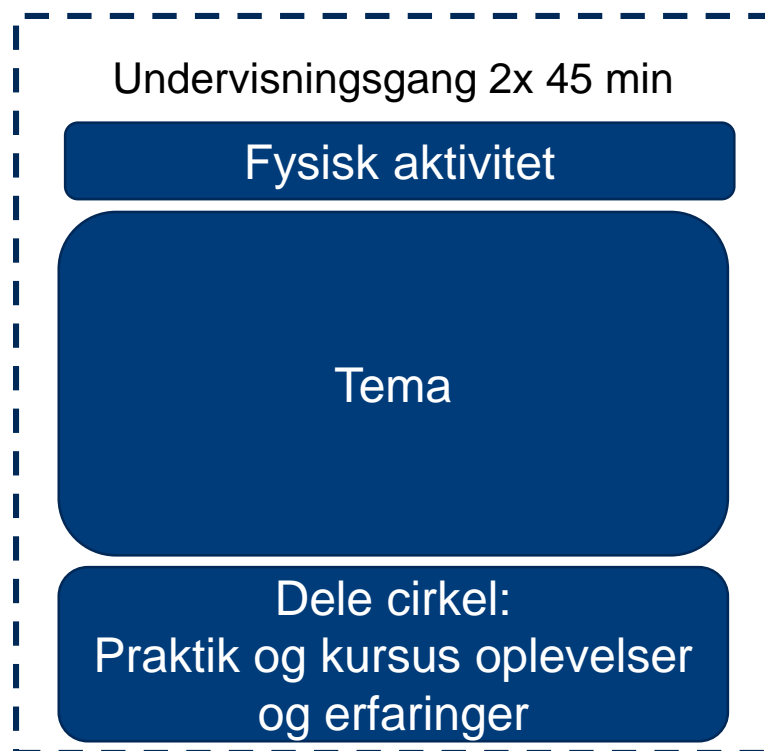
- Tovholder på alt det praktiske: fravær, aftaler mm.
- Læreren er den usynlige hånd, der støtter og guider eleverne i den nye rolle
- Læreren er bindeleddet mellem erfaringerne i sportsundervisning, +fag og praktikken
- Har blik for udvikling og potentialer og kan anerkende og tydeliggøre det løbende



VI ER STADIG I PILOTFASEN...(!)



Temaer i + faget pt. (forbehold for ændringer)



- Foreningsliv og frivillighed
- Gruppedynamik
- Trænerrollen
- Opsamling

- Motivation
- Kommunikation
- Konflikthåndtering light
- Opsamling

”FLERE BØRN OG UNGE PÅ BANEN”

Vil du høre mere om
udviklingsprojektet

Kontakt: Center for Ungdomsstudier (CUR)

Søren Østergaard, soren@cur.nu, | +45 2330 4189

Stephanie Jensen, stephanie@cur.nu | +45 2363 8292

Anne Fritzner, anne@cur.nu | +45 2245 8891



Et projekt af Center for Ungdomsstudier (CUR)

I samarbejde med KL, Dansk Skoleidræt, DGI, Skolelederforeningen og Nordea-Fonden



TAK FOR NU OG GOD FORNØJELSE MED JERES NÆSTE TEMAMØDE



TEMAMØDE 1
- PLENUM

TEMAMØDE 2
- EUROPAAHALLEN

TEMAMØDE 3
- LAUGSTUEN

TEMAMØDE 4
- GÆSTESALEN

TEMAMØDE 5
- LATINERSTUEN

TEMAMØDE 6
- COMWELL 1 (KILDEN)

TEMAMØDE 7
- COMWELL 2 (GRUPPERUM K4)

TEMAMØDE 8
- BONDESTUEN

TEMAMØDE 9
- MUSIKSALEN

TEMAMØDE 10
- DET LILLE TEATER

KL



*Se mere på "KL-KONFERENCER"
APP'en → "Oversigtskort & lokaler"*