



# Status på arbejdet i Socialtilsyn Hovedstaden

---

KKR Hovedstaden den 12. september 2014



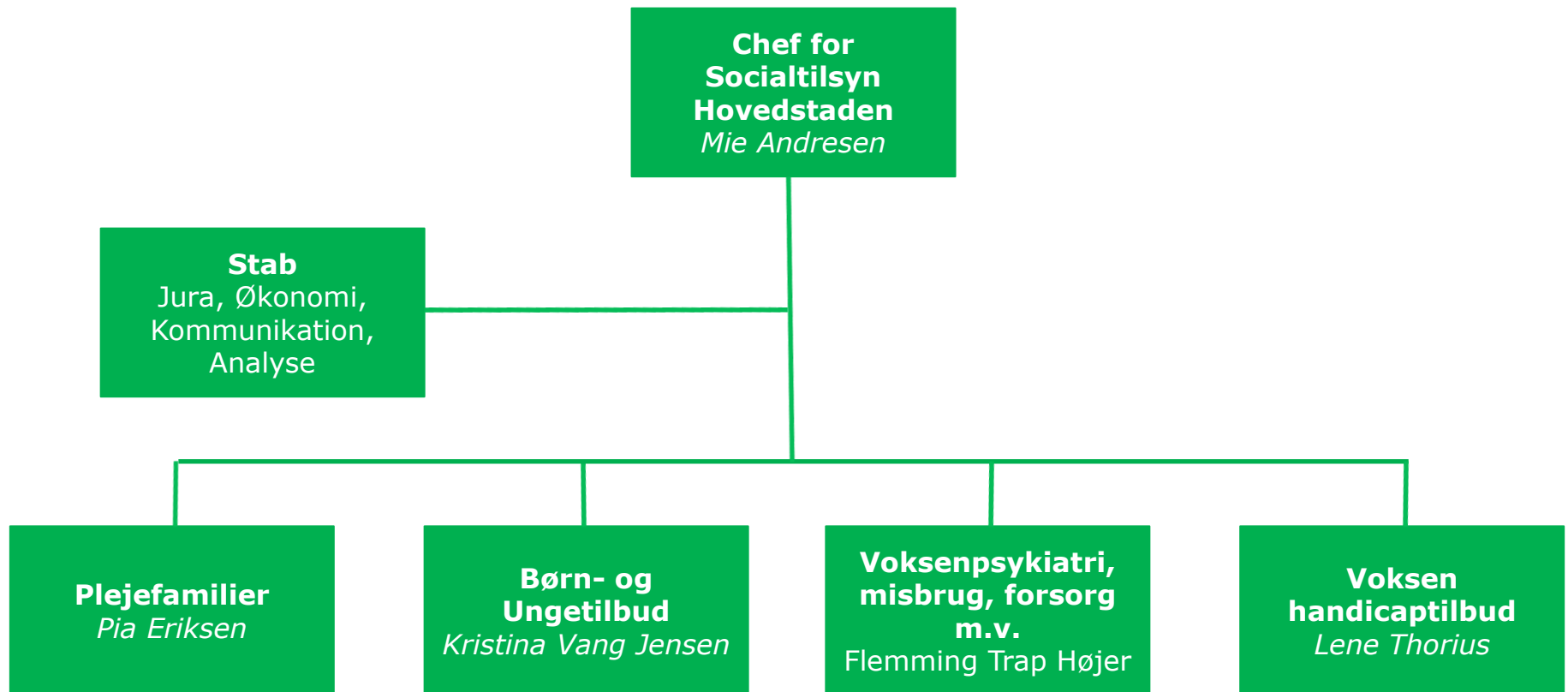
# Status

- Organisering og drift i Socialtilsyn Hovedstaden
- De første erfaringer med et fælles tilsyn, herunder samarbejdet mellem tilsyn og kommuner
- Takster og økonomi 2015



# Organisering af Socialtilsyn Hovedstaden

(I alt 66 ansatte pr. 1. august 2014)





## Antal tilbud og plejefamilier pr. 10. september 2014

	2013	2014, sep.
Institutioner	656	566
Plejefamilier	1.302	1.112
<b>I alt</b>	<b>1.958</b>	<b>1.678</b>



## Tilsynsbesøg og regodkendelser pr. 10. september 2014

	Antal døgn- tilbud og pl.fam.	Tilsyns- besøg gm.ført	Heraf uanmeldt	Heraf Regod- kendelser
Døgn-tilbud	566	324 (85%)	60	109
Plejefam.	1112	422 (60%)	20	117
<b>I alt</b>	<b>1678</b>	<b>746</b>	<b>80</b>	<b>226</b>



# Afgørelser

	Skærpet tilsyn	Godken- delse trukket	Lukket sig selv / ønsker ikke regod- kendelse
Døgntilbud	2	1 på vej	3
Pleje- familier	0	4	43

- 37 døgntilbud regodkendt med vilkår



# Whistleblow

- 110 WB pr. 10. september 2014
- Relevant kilde til viden
- Mange WB på voksenhandicap-området
- Primært fra pårørende og personale. Meget få fra beboerne
- Indhold: pædagogik, fysiske rammer, ledelse (50%), økonomi
- 77% af WB resulterer i anmeldte eller uanmeldte tilsynsbesøg. Øvrige telefonisk kontakt. 2 WB afvist.



## Samarbejdet med kommunerne

- Statusmøder med Embedsmandsudvalget for socialområdet og specialundervisning og med K29
- Fællesmøde for kommunerne i juni måned
- Individuelle møder i alle kommuner pt.
- Positive erfaringer – Socialtilsynet vurderes fagligt kompetent, god dialog





# Opmærksomhedspunkter

- Stort baggrundsmateriale til grund for godkendelse – for bureaukratisk?
- Standard for respons efter tilsynsbesøg
- Forventningsafstemning / uanmeldt tilsyn
- Snitflade sundhedstilsyn skal afklares



# Socialtilsynets økonomi 2015



## Principper for finansiering

- Finansiering af tilsyn med plejefamilier sker ved objektiv finansiering – beregnet med udgangspunkt i den enkelte kommunes befolkningstal i aldersgruppen 0-17 år
- Finansiering af tilsyn med institutionstilbud sker ved takstfinansiering i 4 størrelseskategorier og med særlige takster for tilsyn, nygodkendelse, væsentlige ændringer af eksisterende godkendelse og skærpet tilsyn
- Etableringsomkostninger indregnes i den objektive finansiering i de første 2 år



## Socialtilsynets økonomi i 2015 og frem

- Reduceret driftsbudget i Socialtilsyn Hovedstaden i 2015 set i forhold til 2014 begrundet i færre tilbud og plejefamilier end først indmeldt.
- Fra driftsbudget på ca. 48 mio. kr. i 2014 til ca. 44 mio. kr. i 2015.
- Taksten for det enkelte tilbud – for tilsyn, nygodkendelser mv. – forventes en smule lavere end i 2014, fald på mellem 1-8 %.
- Foreløbige takster udsendt til alle kommuner den 26. august
- Endelige takster udsendes efter 2. behandling af B 2015, den 6. oktober 2014



## Socialtilsynet – budget 2015 (foreløbigt)

<b>Samlet budget for Socialtilsyn Hovedstaden, 1.000 kr.</b>	
Direkte udgifter Socialtilsynet 2014	40.707
Etableringsomkostninger / 2 år	-301
Overhead – gældende i region Hovedstaden 7%	2.849
Tjenestemandspensioner	108
Afskrivninger anlæg / 10 år	592
<b>I alt takstgrundlag</b>	<b>-43.955</b>



# Takster 2015

## (tal i parentes er takster for 2014)

Takster for Socialtilsyn Hovedstaden, i hele kr., 2015-priser

Takst kategorier	Tilsyn med døgntilbud (og regodkendelse i 2014/15)	Nygodkendelse af døgntilbud	Væsentlig ændring af eksisterende godkendelse	Skærpet tilsyn
<b>0-7</b>	28.378 (30.832)	22.876 (23.042)	11.438 (11.521)	7.094 (7.708)
<b>8-24</b>	34.054 (36.999)	27.451 (27.651)	13.726 (13.825)	8.513 (9.250)
<b>25-49</b>	56.756 (61.665)	45.752 (46.085)	22.876 (23.042)	14.189 (15.416)
<b>50+</b>	85.134 (92.497)	68.628 (69.127)	34.314 (34.564)	21.283 (23.124)

Objektive finansieringsbidrag 2015 (foreløbige)

	Samlet antal 0-17 årige pr. 2.kv. 2014	Andel	Objektiv finansiering sudgift pr. kommune
<b>Region Hovedstaden (+ Holbæk - FK)</b>	<b>354.998</b>	<b>100,0%</b>	kr. 17.403.866
København	100.861	<b>28,4%</b>	kr. 4.944.736
Dragør	3.138	<b>0,9%</b>	kr. 153.841
Tårnby	9.169	<b>2,6%</b>	kr. 449.513
Albertslund	6.285	<b>1,8%</b>	kr. 308.124
Ballerup	10.579	<b>3,0%</b>	kr. 518.638
Brøndby	7.248	<b>2,0%</b>	kr. 355.335
Gentofte	17.215	<b>4,8%</b>	kr. 843.970
Gladsaxe	15.028	<b>4,2%</b>	kr. 736.751
Glostrup	4.450	<b>1,3%</b>	kr. 218.162
Herlev	6.191	<b>1,7%</b>	kr. 303.515
Hvidovre	11.278	<b>3,2%</b>	kr. 552.907
Høje-Taastrup	11.138	<b>3,1%</b>	kr. 546.043
Ishøj	4.960	<b>1,4%</b>	kr. 243.165
Lyngby-Taarbæk	11.704	<b>3,3%</b>	kr. 573.792
Rødovre	7.805	<b>2,2%</b>	kr. 382.642
Vallensbæk	3.649	<b>1,0%</b>	kr. 178.893
Allerød	6.118	<b>1,7%</b>	kr. 299.936
Egedal	10.718	<b>3,0%</b>	kr. 525.453
Fredensborg	9.050	<b>2,5%</b>	kr. 443.679
Frederikssund	9.699	<b>2,7%</b>	kr. 475.496
Furesø	9.328	<b>2,6%</b>	kr. 457.308
Gribskov	8.352	<b>2,4%</b>	kr. 409.459
Halsnæs	6.070	<b>1,7%</b>	kr. 297.583
Helsingør	12.935	<b>3,6%</b>	kr. 634.142
Hillerød	11.470	<b>3,2%</b>	kr. 562.320
Hørsholm	5.357	<b>1,5%</b>	kr. 262.628
Rudersdal	12.869	<b>3,6%</b>	kr. 630.906
Bornholm	7.106	<b>2,0%</b>	kr. 348.373
Holbæk	15.228	<b>4,3%</b>	kr. 746.557

F R E D E R I K S B E R G

K O M M U N E



# Årshjul 2014 for Socialtilsyn

