

# Elever, der skifter skole i løbet af skoleåret 2016/2017

Af Nadja Hedegaard Andersen, NCA@kl.dk

Dato: 18. september 2018

Sags ID: SAG-2017-01172  
Dok. ID: 2623325

E-mail: NCA@kl.dk  
Direkte: 3370 3360

Weidekampsgade 10  
Postboks 3370  
2300 København S

www.kl.dk  
Side 1 af 13

*Formålet med dette analysenotat er at belyse skoleskift mellem de frie grundskoler og folkeskolerne i løbet af et skoleår, herunder forskellene i elevtyperne som folkeskolerne afgiver og modtager fra de frie grundskoler.*

## Analysens hovedkonklusioner

- 2,3 pct. af eleverne på de frie grundskoler skiftede i løbet af skoleåret 2016/2017 til en folkeskole. Omvendt skiftede 0,6 pct. af eleverne i folkeskolerne til de frie grundskoler.
- I løbet af de sidste ti år er antallet af skoleskift mellem de to skoletyper steget. Således er antallet af elever, der skifter fra folkeskolen til en fri-/privatskole steget med 70,5 pct. siden 2007/2008. Antallet af elever, der skifter fra en fri-/privatskole til en folkeskole er steget med 48,3 pct.
- De elever folkeskolen modtager fra de frie grundskoler er i højere grad ressourcetsvage elever. De kommer i højere grad fra familier med lav indkomst, familier med kortere uddannelsesniveau og familier med lav tilknytning til arbejdsmarkedet.
- De elever de frie grundskoler modtager fra folkeskolerne i løbet af et skoleår er jævnt fordelt på elevernes baggrundsparemetre. Eleverne kommer i lige høj grad fra alle indkomstdeciler, alle uddannelsesgrupper samt alle herkomstgrupper.

## Indhold

1	Baggrund og indledning .....	2
2	Metode og data.....	3
2.1	Population.....	3
2.2	Data .....	4
3	Resultater .....	4
3.1	Antallet af skoleskift i løbet af skoleåret .....	4
3.2	Skoleskift fordelt på klassetrin .....	6
3.3	Skoleskift fordelt på indkomstdecil .....	7
3.4	Skoleskift fordelt på moderens arbejdsmarkedstilknytning .....	8
3.5	Skoleskift fordelt på forældrenes uddannelsesniveau .....	10
3.6	Skoleskift fordelt på herkomst .....	11

Dato: 18. september 2018

Sags ID: SAG-2017-01172  
Dok. ID: 2623325

E-mail: NCA@kl.dk  
Direkte: 3370 3360

Weidekampsgade 10  
Postboks 3370  
2300 København S

www.kl.dk  
Side 2 af 13

## 1 Baggrund og indledning

Knap 6.000 af de danske skoleelever skiftede i mellem folkeskolerne og de frie grundskoler i løbet af skoleåret 2016/2017, det svarer til 0,9 pct. af eleverne i de frie grundskoler og folkeskoler.

I dette analysenotat sættes der fokus på de elever folkeskolerne modtager fra de frie grundskoler samt de elever folkeskolerne afgiver til de frie grundskoler. Der analyseres på skoleskift i løbet af skoleåret, dvs. en elev skal have været registreret på en anden skole i samme skoleår, før der er tale om skoleskift. Dermed medregnes skoleskift, som er sket over sommerferien, ikke i nuværende analysenotat.

Elevgrupperne sammenlignes ud fra en række baggrundsparemetre: Forældrenes indkomst, arbejdsmarkedstilknytning og uddannelsesniveau samt elevens herkomst.

Der kan være mange årsager til, at en elev flytter skole i løbet af et skoleår: familien flytter bopæl, dårlig trivsel, ønske om bedre fagligt resultat, familiens økonomiske situation, eleven bliver smidt ud af skolen m.v. Årsagerne til skoleskift kan desværre ikke belyses i nuværende analysenotat.

## 2 Metode og data

### 2.1 Population

I notatet analyseres der på alle elever i folkeskolen og de frie grundskoler fra børnehaveklassen (0. klasse) til 9. klasse. 10. klasse udelades fra analysen, da dette er en valgfri del af grundskolen, og elevgrundlaget adskiller sig fra resten af grundskolen (0.-9. klasse).

I notatet er der fokus på de elever, der skifter skole/institution i løbet af et skoleår. Der analyseres kun på skoleskift mellem folkeskoler og de frie grundskoler. En elev skal være påbegyndt et grundskoleforløb (0.-9. klasse) på enten en folkeskole eller på en af de frie grundskoler i perioden 1. august – 1. juni i det pågældende skoleår og have påbegyndt et nyt grundskoleforløb på en anden institution i samme skoleår, for at det regnes som et skift af skole i løbet af et skoleår. Skoleskift kan både være genstart af uddannelse på samme klassetrin eller på anden klassetrin, så længe der er tale om genstart på en anden institution.

Ved at se på skoleskift inden for et skoleår tages der højde for, at nogle skoler kun udbyder 0.-6. klassetrin, hvormed der sker et naturligt skoleskift. Disse skoleskift medregnes ikke i analysen.

I skoleåret 2016/2017 analyseres der på 5.892 skoleskift, hvoraf 3.225 (54,7 pct.) er skift fra en folkeskole til en fri-/privatskole og 2.667 (45,3 pct.) er skift fra en fri-/privatskole til en folkeskole, *jf. tabel 2.1.*

Få elever skifter skole flere gange i løbet af samme skoleår, hvorfor samme elev vil indgå flere gange i antallet af skoleskift. Det drejer sig om 1,9 pct. af eleverne, der har skiftet skoletype mere end én gang i løbet af skoleåret 2016/2017, svarende til 111 elever.

**Tabel 2.1 Antallet af elever, der skifter skole i løbet af skoleåret 2016/2017**

	Antal skoleskift	Antal unikke elever	Andel elever 1 skoleskift	Andel elever flere skoleskift
Fra folkeskole til fri-/privatskole	3.225	3.170	98,2	1,8
Fra fri-/privatskole til folkeskole	2.667	2.580	97,9	2,1
I alt	5.892	5.750	98,1	1,9

Kilde: Egne beregninger på baggrund af registerdata fra Danmarks Statistik

Dato: 18. september 2018

Sags ID: SAG-2017-01172  
Dok. ID: 2623325

E-mail: NCA@kl.dk  
Direkte: 3370 3360

Weidekampsgade 10  
Postboks 3370  
2300 København S

www.kl.dk  
Side 3 af 13

## 2.2 Data

Analysen bygger på registerdata fra Danmarks Statistik. Elevregisteret anvendes til at identificere eleverne i folkeskolerne og de frie grundskoler i 0.-9. klasse, samt skift af skole.

I tabel 2.2 beskrives baggrundsparemetrene, som elevgrupperne opdeles på.

**Tabel 2.2 Beskrivelse af baggrundsparemetre**

Variabelnavn	Beskrivelse	Værdier
Indkomst	Familiens samlede indkomst året før det pågældende skoleår. Beløbene er for alle personer, der tilhører familien pr. 31 december i indkomståret, inkl. hjemmeboende børn under 25 år. Alle elever, der enten går på en folkeskole eller i en fri-/privatskole rangeres efter deres families samlede indkomst. Eleverne inddes derefter i ti lige store grupper, der betegnes indkomstdecil.	1. indkomstdecil
		2. indkomstdecil
		3. indkomstdecil
		4. indkomstdecil
		5. indkomstdecil
		6. indkomstdecil
		7. indkomstdecil
		8. indkomstdecil
		9. indkomstdecil
		10. indkomstdecil
Arbejdsmarkeds-tilknytning	Moderens primære arbejdsmarkedstilknytning den sidste uge i november to år før det pågældende skoleår.	I beskæftigelse/under uddannelse
		Arbejdsløs
		Uden for arbejdsstyrken
Uddannelses-niveau	Forældrenes højeste fuldførte uddannelsesniveau oktober i det pågældende skoleår	Grundskole
		Gymnasial uddannelse
		Erhvervsfaglig uddannelse
		Kort videregående uddannelse
		Mellemlang videregående uddannelse
		Lang videregående uddannelse
Herkomst	Eleverne inddes i tre herkomstgrupper.	Personer med dansk oprindelse
		Indvandrere og efterkommere fra ikke-vestlige lande
		Indvandrere og efterkommere fra vestlige lande

Dato: 18. september 2018

Sags ID: SAG-2017-01172  
Dok. ID: 2623325

E-mail: NCA@kl.dk  
Direkte: 3370 3360

Weidekampsgade 10  
Postboks 3370  
2300 København S

www.kl.dk  
Side 4 af 13

## 3 Resultater

### 3.1 Antallet af skoleskift i løbet af skoleåret

#### Flere skoleskift i løbet af skoleåret over de sidste ti år

Både folkeskolerne og de frie grundskoler har over de sidste ti år oplevet en stigning i antallet af elever, der skifter skole inden for et skoleår, *jf. figur 3.1*. Det på trods af, at antallet af børn i skolealderen i perioden er faldet.

#### Stor stigning i skoleskift til de frie grundskoler

Antallet af skoleskift fra folkeskolen til de frie grundskoler er steget med 70,5 pct., svarende til godt 1.300 elever. Mens antallet af elever, der skifter skole fra de frie grundskoler til folkeskolen er steget med 48,3 pct. over de sidste ti år, svarende til knap 900 elever.

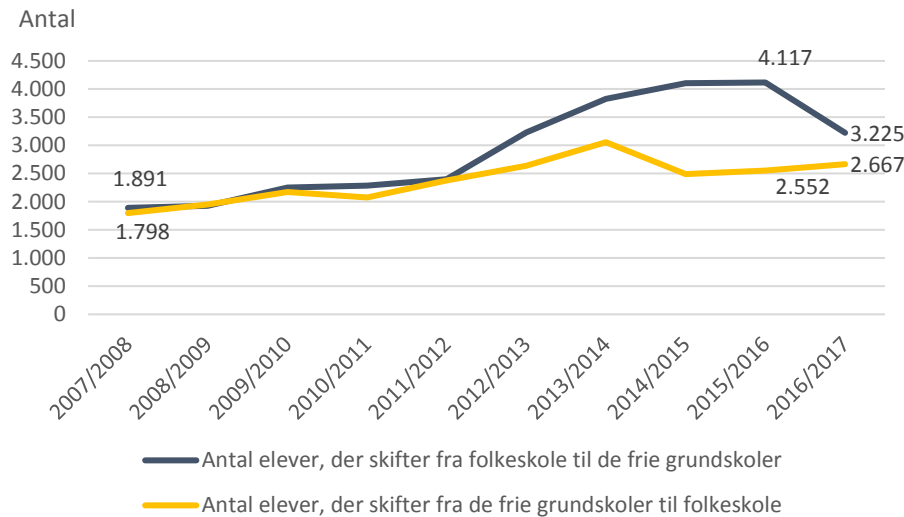
Dato: 18. september 2018

 Sags ID: SAG-2017-01172  
 Dok. ID: 2623325

 E-mail: NCA@kl.dk  
 Direkte: 3370 3360

 Weidekampsgade 10  
 Postboks 3370  
 2300 København S

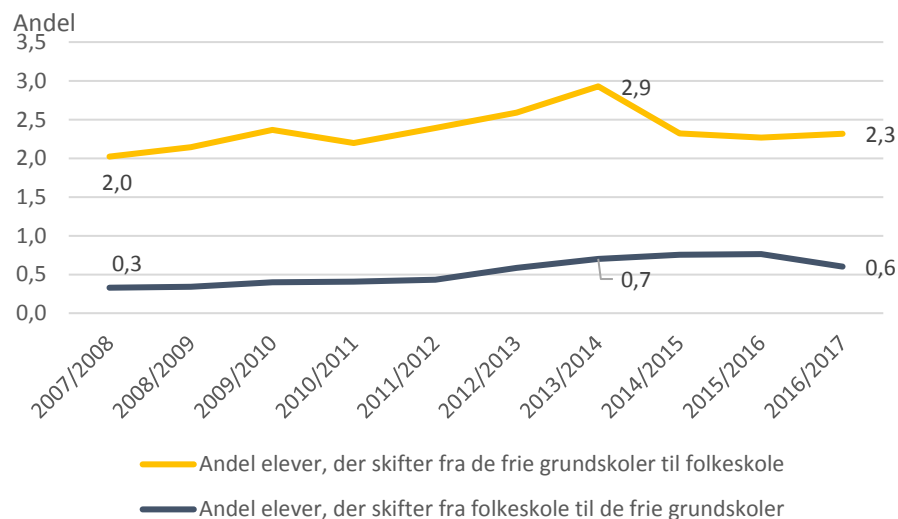
 www.kl.dk  
 Side 5 af 13

**Figur 3.1** Udviklingen i antallet af skoleskift


Note: Få elever skifter skole flere gange i løbet af samme skoleår, og vil indgå i flere skoleskift i samme skoleår. Se afsnit 2.1 for nærmere beskrivelse.

Kilde: Egne beregninger på baggrund af registerdata fra Danmarks Statistik

I skoleåret 2016/2017 skiftede 0,6 pct. af eleverne fra folkeskolen over til en fri-/privatskole i løbet af skoleåret, mens 2,3 pct. af eleverne fra en fri-/privatskole skiftede til en folkeskole i løbet af skoleåret, *jf. figur 3.2*. Det er en stigning på 0,3 procentpoint for begge institutionstyper siden skoleåret 2007/2008.

**Figur 3.2** Udviklingen i andelen af skoleskift


Kilde: Egne beregninger på baggrund af registerdata fra Danmarks Statistik

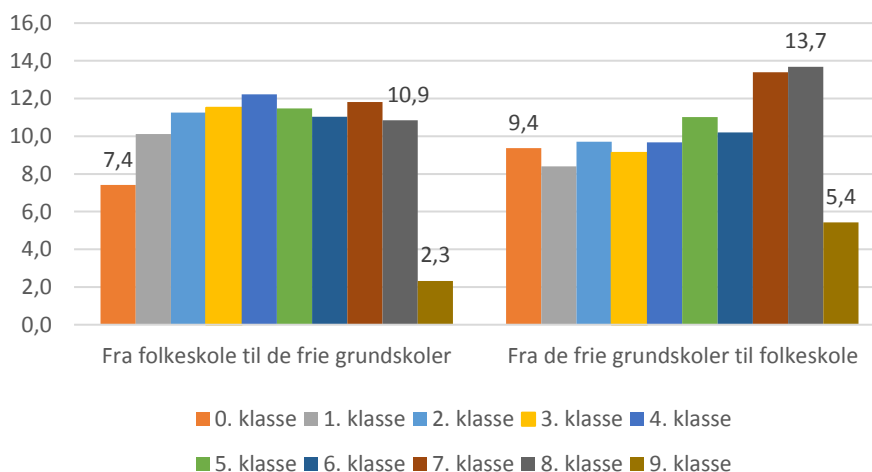
### 3.2 Skoleskift fordelt på klassetrin

#### Få elever skifter skole i løbet af 9. klasse

Generelt fordeler skoleskiftene sig jævnt ud over klassetrinene fra 0. klasse til 8. klasse, men fordelingen falder markant i 9. klasse, *jf. figur 3.3*. Fordelingen af skoleskift fra de frie grundskoler skiller sig ud fra skoleskiftene fra folkeskolerne ved, at en større andel skifter skole i udskoling (7.-9. klasse). Den højere fordeling af skoleskift i 7. og 8. klasse kan ikke forklares af, at nogle skoler kun udbyder 0.-6. klasse, da der kun ses på skoleskift, når skoleåret er gået i gang.

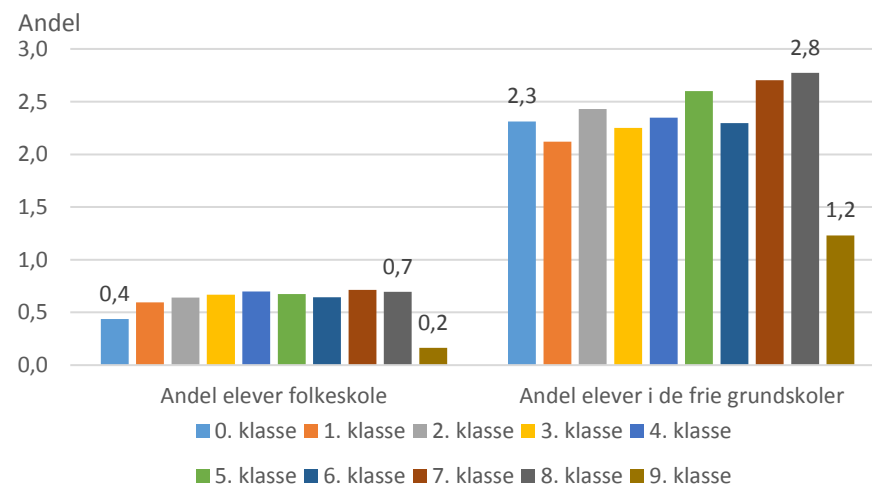
Hhv. 2,7 pct. og 2,8 pct. af eleverne i 7. klasse og 8. klasse skiftede skole fra en fri-/privatskole til en folkeskole, *jf. figur 3.4*, mens det for de resterende klassetrin i de frie grundskoler ligger på omkring 2,3 pct. af eleverne.

**Figur 3.3 Fordeling af skoleskift over klassetrin, skoleår 2016/2017**



Kilde: Egne beregninger på baggrund af registerdata fra Danmarks Statistik

**Figur 3.4 Andelen af elever, der skifter skole fordelt på klassetrin, skoleår 2016/2017**



Kilde: Egne beregninger på baggrund af registerdata fra Danmarks Statistik

### 3.3 Skoleskift fordelt på indkomstdecil

Dato: 18. september 2018

#### De frie grundskoler modtager elever fra alle indkomstgrupper

Eleverne, der skifter fra en folkeskole til en fri-/privatskole, er jævnt fordelt ud over indkomstdecilerne, *jf. figur 3.5*. Dvs. folkeskolen afgiver en lige stor andel elever fra lavindkomstfamilier som elever fra højindkomstfamilier til de frie grundskoler

 Sags ID: SAG-2017-01172  
 Dok. ID: 2623325

 E-mail: NCA@kl.dk  
 Direkte: 3370 3360

 Weidekampsgade 10  
 Postboks 3370  
 2300 København S

 www.kl.dk  
 Side 7 af 13

#### Folkeskolerne modtager i højere grad elever fra lavindkomstfamilier

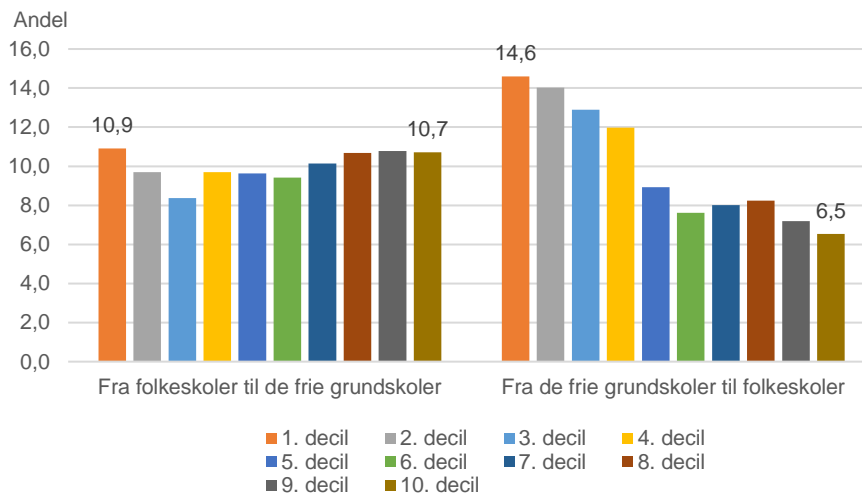
Fordelingen af elever, der skifter fra en fri-/privatskole, er derimod ikke jævnt fordelt over indkomsterne. Fordelingen af antallet af elever, der skifter skole, er større blandt elever fra lavindkomstfamilier end højindkomstfamilier.

Der er forskellig elevgrundlag i hhv. folkeskolerne og de frie grundskoler. Fx kan vi se, at de frie grundskoler har langt færre elever, der kommer fra lavindkomstfamilier end folkeskolerne, som har en mere jævn fordeling af elevgrupperne, når de deles ud på indkomstdeciler, *jf. figur 3.6*.

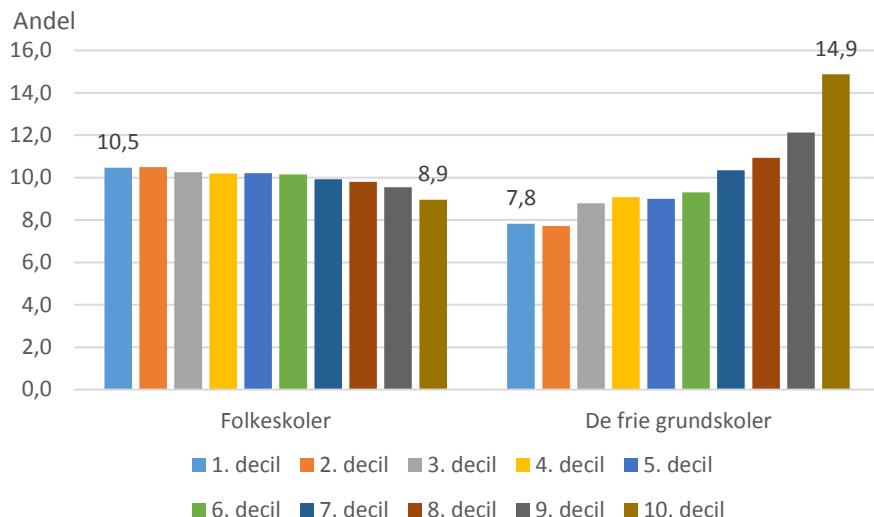
Ses der derfor også på andelen af en given elevgruppe, der skifter skole i løbet af et skoleår bliver, forskellene i elevtyperne, der skifter skole i mellem de to skoletyper, endnu mere markant, *jf. figur 3.7*.

3,9 pct. af eleverne i 1. indkomstdecil flyttede fra en fri-/privatskole til en folkeskole i løbet af skoleåret 2016/2017, *jf. figur 3.7*. Mens det omvendt var 0,9 pct. af eleverne i 1. indkomstdecil (familier med de 10 pct. laveste indkomster), der flyttede fra en folkeskole til en fri-/privatskole. Andelen af eleverne i 10. indkomstdecil (familier med de højeste 10 pct. indkomster), der flyttede i mellem de to skoletyper, er stort set ens for folkeskolerne og de frie grundskoler.

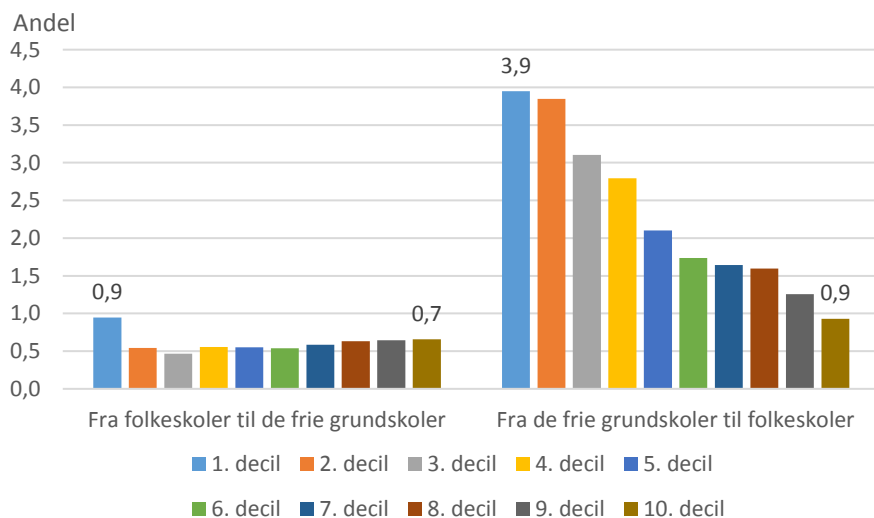
**Figur 3.5: Fordelingen af elever, der skifter skole i løbet af skoleåret 2016/2017, fordelt på indkomstdecil**



Kilde: Egne beregninger på baggrund af registerdata fra Danmarks Statistik

**Figur 3.6: Elevgrundlaget på hhv. folkeskoler og de frie grundskoler fordelt på forældrenes indkomstdecil, 2016/2017**


Note: Fordelingen er beregnet ud fra elevgrundlaget pr. 1. oktober 2016  
 Kilde: Egne beregninger på baggrund af registerdata fra Danmarks Statistik

**Figur 3.7: Andel elever, der skifter skole i løbet af skoleåret 2016/2017 fordelt på indkomstdecil**


Note: Andelen er beregnet ud fra elevgrundlaget pr. 1. oktober i afgiver-institutionstypen  
 Kilde: Egne beregninger på baggrund af registerdata fra Danmarks Statistik

### 3.4 Skoleskift fordelt på moderens arbejdsmarkedstilknøytning

Elever, hvis mor er uden for beskæftigelse eller arbejdsløs, udgør en større andel af de samlede skoleskift fra de frie grundskoler sammenlignet med fra folkeskolerne, *jf. figur 3.8*. Når der tages højde for, at der generelt er færre elever, hvis mor er uden for beskæftigelse eller arbejdsløs, i de frie grundskoler, *jf. figur 3.9*, så bliver forskellene endnu mere markante, *jf. figur 3.10*.

Dato: 18. september 2018

Sags ID: SAG-2017-01172  
 Dok. ID: 2623325

E-mail: NCA@kl.dk  
 Direkte: 3370 3360

Weidekampsgade 10  
 Postboks 3370  
 2300 København S

www.kl.dk  
 Side 8 af 13



Billedet viser, at andelen af elever de frie grundskoler modtager fra folkeskolerne i løbet af et år, er jævnt fordelt på de tre arbejdsmarkedstilknytningsgrupper. Mens de elever folkeskolerne modtager fra de frie grundskoler i højere grad er elever, hvis mor er arbejdsløs eller uden for arbejdsstyrken, jf. figur 3.10.

Dato: 18. september 2018

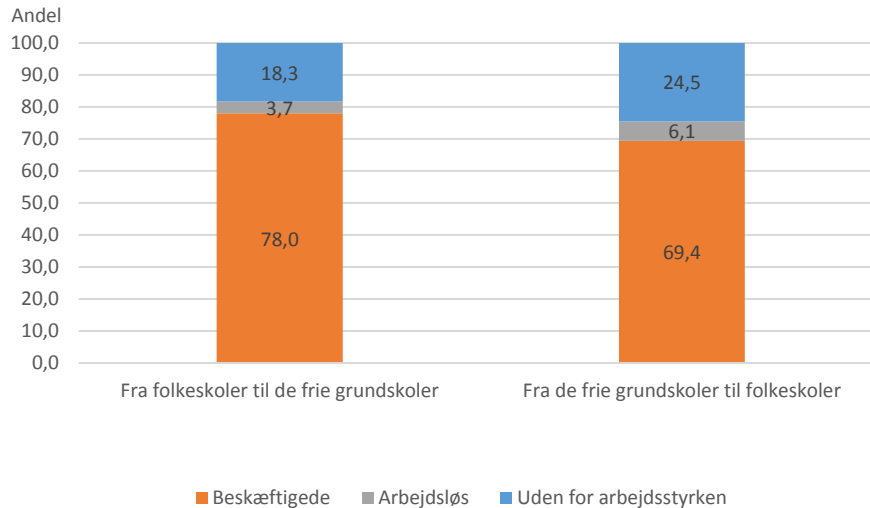
 Sags ID: SAG-2017-01172  
 Dok. ID: 2623325

 E-mail: NCA@kl.dk  
 Direkte: 3370 3360

 Weidekampsgade 10  
 Postboks 3370  
 2300 København S

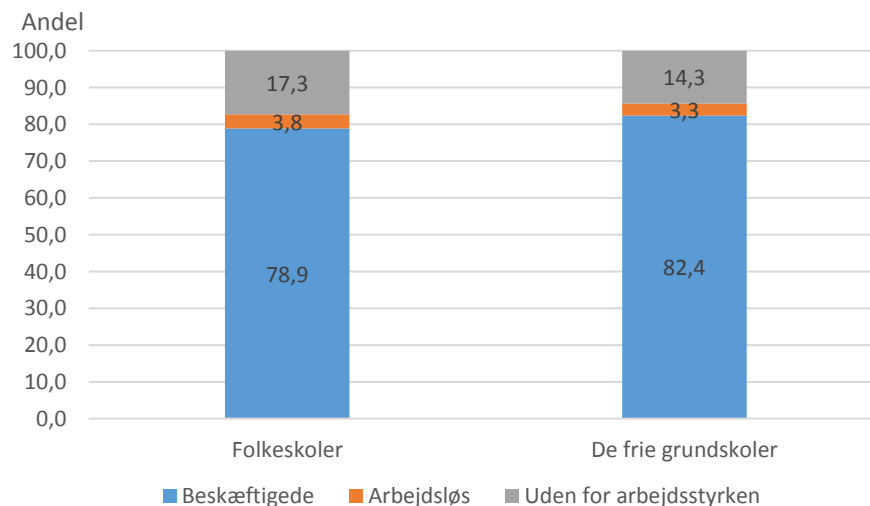
 www.kl.dk  
 Side 9 af 13

**Figur 3.8: Fordeling af elever, der skifter skole i løbet af 2016/2017, fordelt på moderens arbejdsmarkedstilknytning**



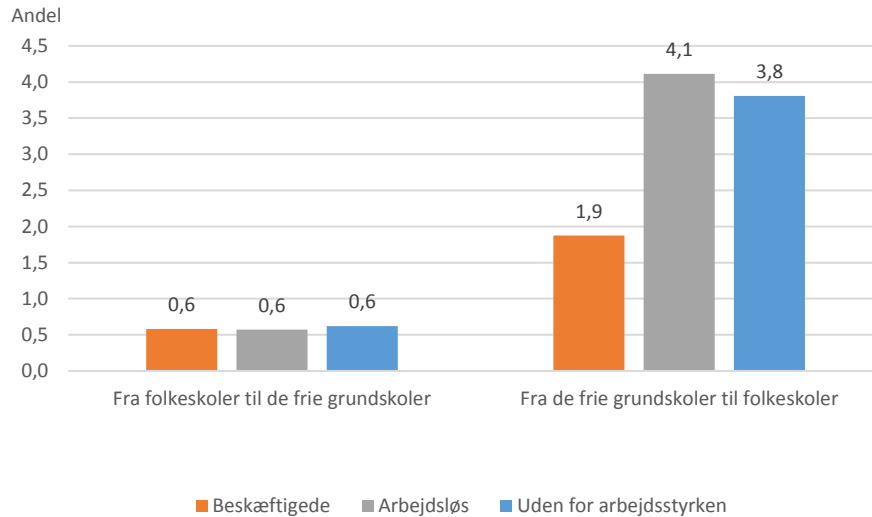
Kilde: Egne beregninger på baggrund af registerdata fra Danmarks Statistik

**Figur 3.9: Elevgrundlaget på hhv. folkeskoler og de frie grundskoler fordelt på moderens arbejdsmarkedstilknytning, 2016/2017**



Note: Fordelingen er beregnet ud fra elevgrundlaget pr. 1. oktober 2016

Kilde: Egne beregninger på baggrund af registerdata fra Danmarks Statistik

**Figur 3.10: Andel elever, der skifter skole i løbet af skoleåret 2016/2017, fordelt på moderens arbejdsmarkedstilknytning**


Note: Andelen er beregnet ud fra elevgrundlaget pr. 1. oktober i afgiver-institutionstypen  
 Kilde: Egne beregninger på baggrund af registerdata fra Danmarks Statistik

Dato: 18. september 2018

 Sags ID: SAG-2017-01172  
 Dok. ID: 2623325

 E-mail: NCA@kl.dk  
 Direkte: 3370 3360

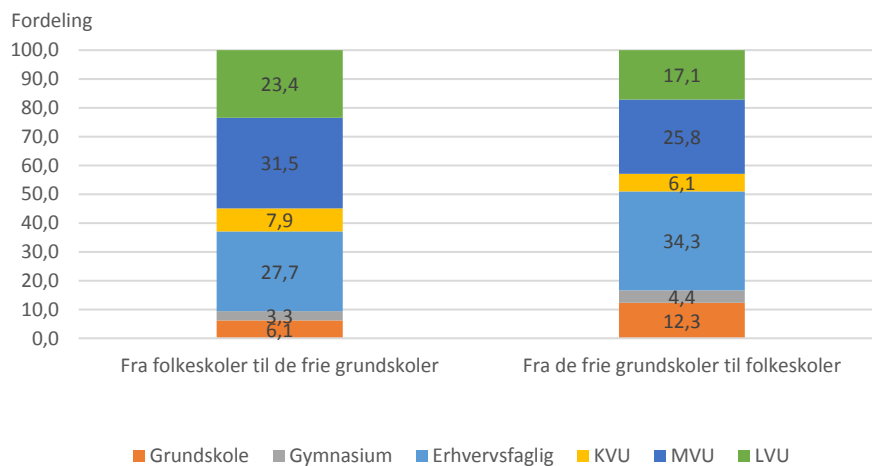
 Weidekampsgade 10  
 Postboks 3370  
 2300 København S

 www.kl.dk  
 Side 10 af 13

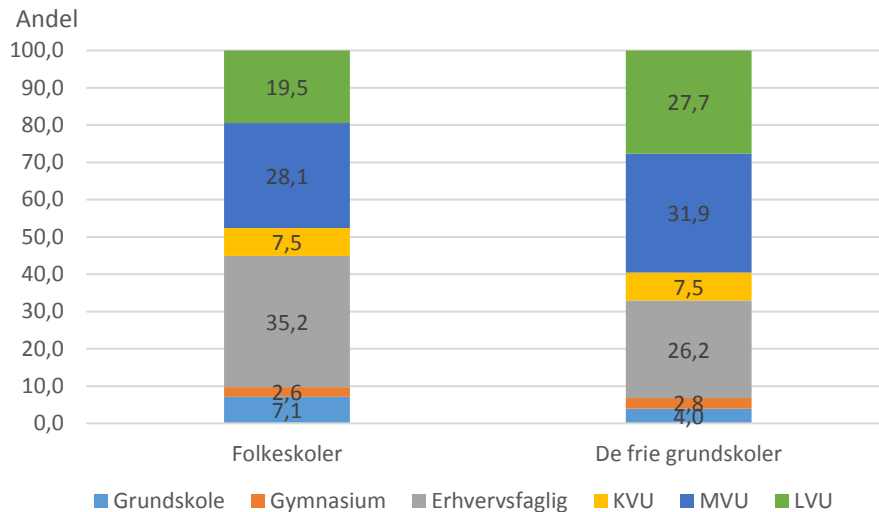
### 3.5 Skoleskift fordelt på forældrenes uddannelsesniveau

Igen er billedet meget forskelligt for hhv. de frie grundskoler og folkeskolerne. Eleverne de frie grundskoler modtager fra folkeskolerne i løbet af et skoleår er jævnt fordelt på uddannelsesgrupperne, *jf. figur 3.11*. Mens de elever folkeskolerne modtager fra de frie grundskoler i højere grad er elever, hvis forældre har en grundskole, gymnasial eller erhvervsfaglig uddannelse.

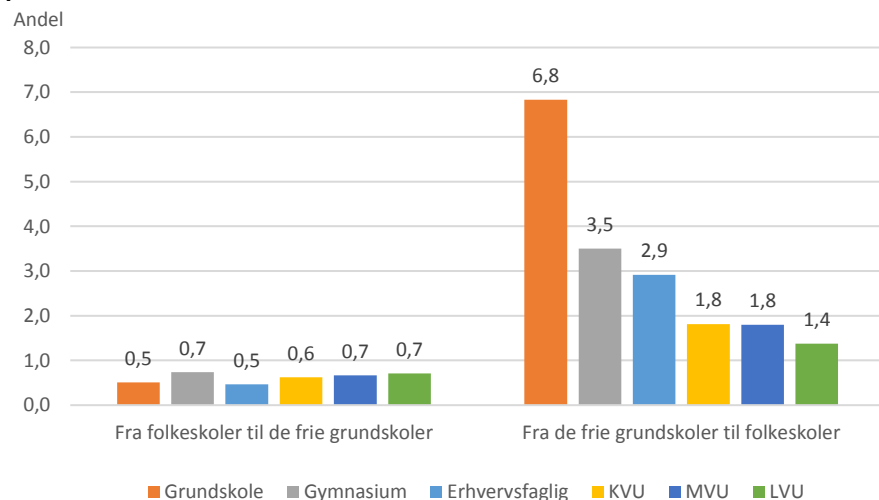
6,8 pct. af eleverne, der havde forældre uden højere uddannelse end grundskolen, skiftede skole fra en fri-/privatskole til en folkeskole i løbet af skoleåret 206/2017, *jf. figur 3.13*. Mens andelen blandt elever, der havde forældre med en lang videregående uddannelse, er 1,4 pct.

**Figur 3.11: Fordeling af elever, der skifter skole i løbet af 2016/2017, fordelt på forældrenes uddannelsesniveau**


Kilde: Egne beregninger på baggrund af registerdata fra Danmarks Statistik

**Figur 3.12: Elevgrundlaget på hhv. folkeskoler og de frie grundskoler fordelt på forældrenes uddannelsesniveau, 2016/2017**


Note: Fordelingen er beregnet ud fra elevgrundlaget pr. 1. oktober 2016  
 Kilde: Egne beregninger på baggrund af registerdata fra Danmarks Statistik

**Figur 3.13: Andel elever, der skifter skole i løbet af skoleåret 2016/2017, fordelt på forældrenes uddannelsesniveau**


Note: Andelen er beregnet ud fra elevgrundlaget pr. 1. oktober i afgiver-institutionstypen  
 Kilde: Egne beregninger på baggrund af registerdata fra Danmarks Statistik

### 3.6 Skoleskift fordelt på herkomst

Andelen af elever, der skifter fra en folkeskole til en fri-/privatskole er den samme uanset elevens herkomst. Mens de elever folkeskolerne modtager fra de frie grundskoler i højere grad er elever fra ikke-vestlige lande, *jf. figur 3.14 og 3.16*. Således skifter 5,1 pct. af eleverne fra ikke-vestlige lande fra en fri-/privatskole til en folkeskole i løbet af skoleåret 2016/2017, mens andelen af elever med dansk oprindelse og fra vestlige lande, ligger på hhv. 2,0 pct. og 1,9 pct.

Dato: 18. september 2018

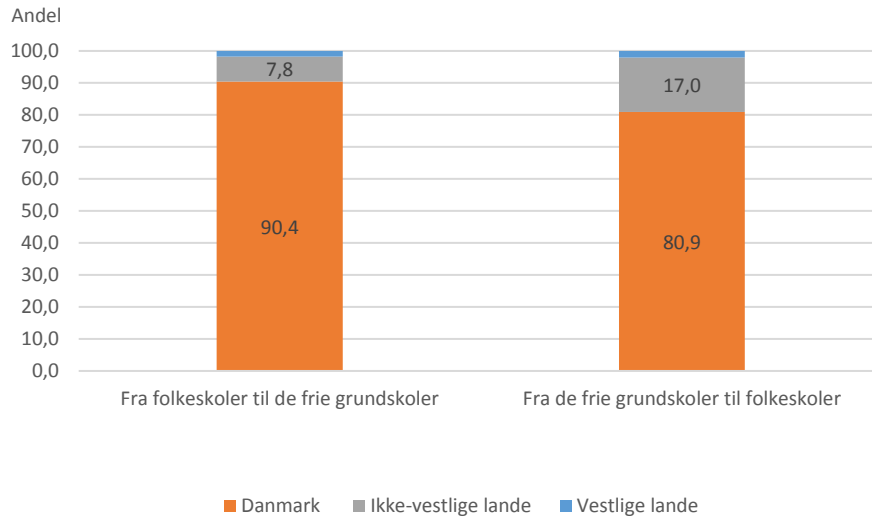
Sags ID: SAG-2017-01172  
 Dok. ID: 2623325

E-mail: NCA@kl.dk  
 Direkte: 3370 3360

Weidekampsgade 10  
 Postboks 3370  
 2300 København S

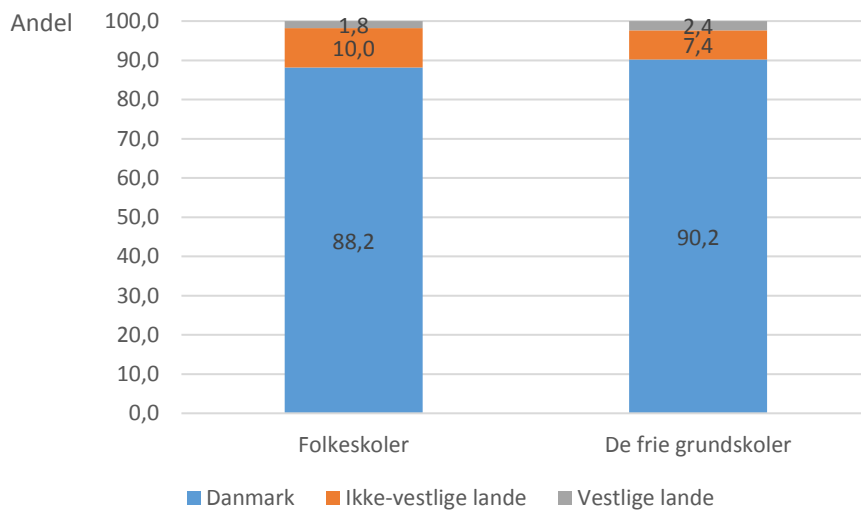
www.kl.dk  
 Side 11 af 13

**Figur 3.14: Fordeling af elever, der skifter skole i løbet af 2016/2017, fordelt på herkomst**



Kilde: Egne beregninger på baggrund af registerdata fra Danmarks Statistik

**Figur 3.15: Elevgrundlaget på hhv. folkeskoler og de frie grundskoler fordelt på herkomst, 2016/2017**



Note: Fordelingen er beregnet ud fra elevgrundlaget pr. 1. oktober 2016  
 Kilde: Egne beregninger på baggrund af registerdata fra Danmarks Statistik

Dato: 18. september 2018

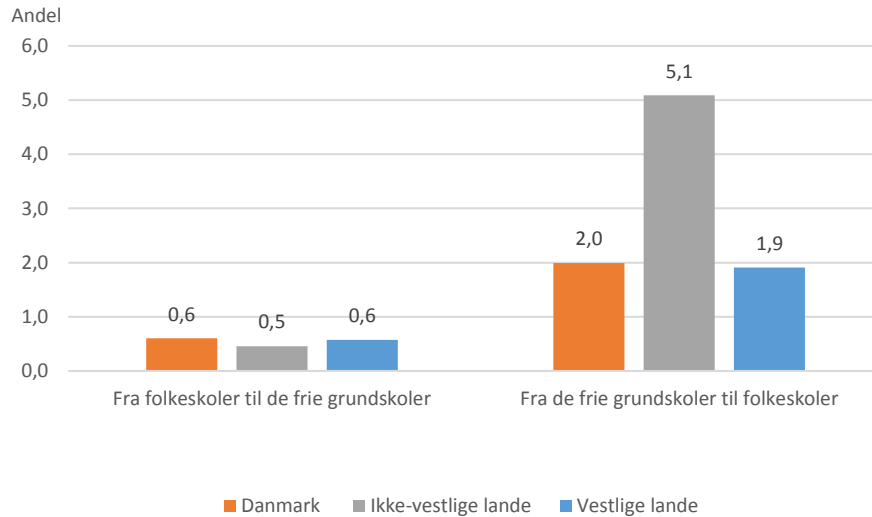
Sags ID: SAG-2017-01172  
 Dok. ID: 2623325

E-mail: NCA@kl.dk  
 Direkte: 3370 3360

Weidekampsgade 10  
 Postboks 3370  
 2300 København S

www.kl.dk  
 Side 12 af 13

**Figur 3.16: Andel elever, der skifter skole i løbet af skoleåret 2016/2017, fordelt på herkomst**



Note: Andelen er beregnet ud fra elevgrundlaget pr. 1. oktober i afgiver-institutionstypen  
 Kilde: Egne beregninger på baggrund af registerdata fra Danmarks Statistik

Dato: 18. september 2018

Sags ID: SAG-2017-01172  
 Dok. ID: 2623325

E-mail: NCA@kl.dk  
 Direkte: 3370 3360

Weidekampsgade 10  
 Postboks 3370  
 2300 København S

www.kl.dk  
 Side 13 af 13