

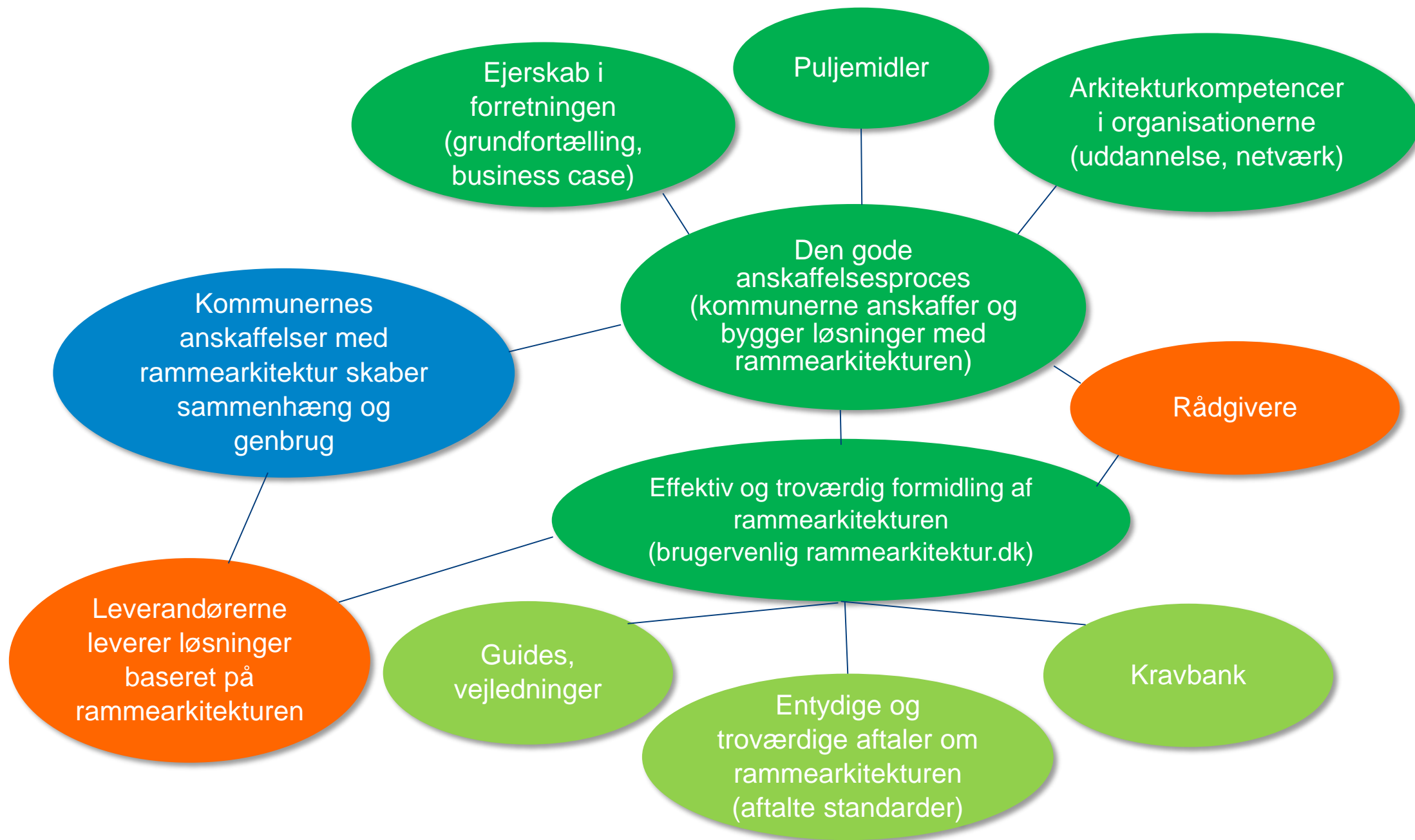
Status for SAGERA-programmet

- **Godkendelse og organisation**
- **Information til leverandører og kommuner**
- **Projekt 1 vedr. governance, mål og indhold for rammearkitekturen**
- **Projekt 2 vedr. kommunal modning, kommunikation og udbredelse**

Rammearkitekturprogram



SAMMENHÆNG OG GENBRUG MED RAMMEARKITEKTUREN

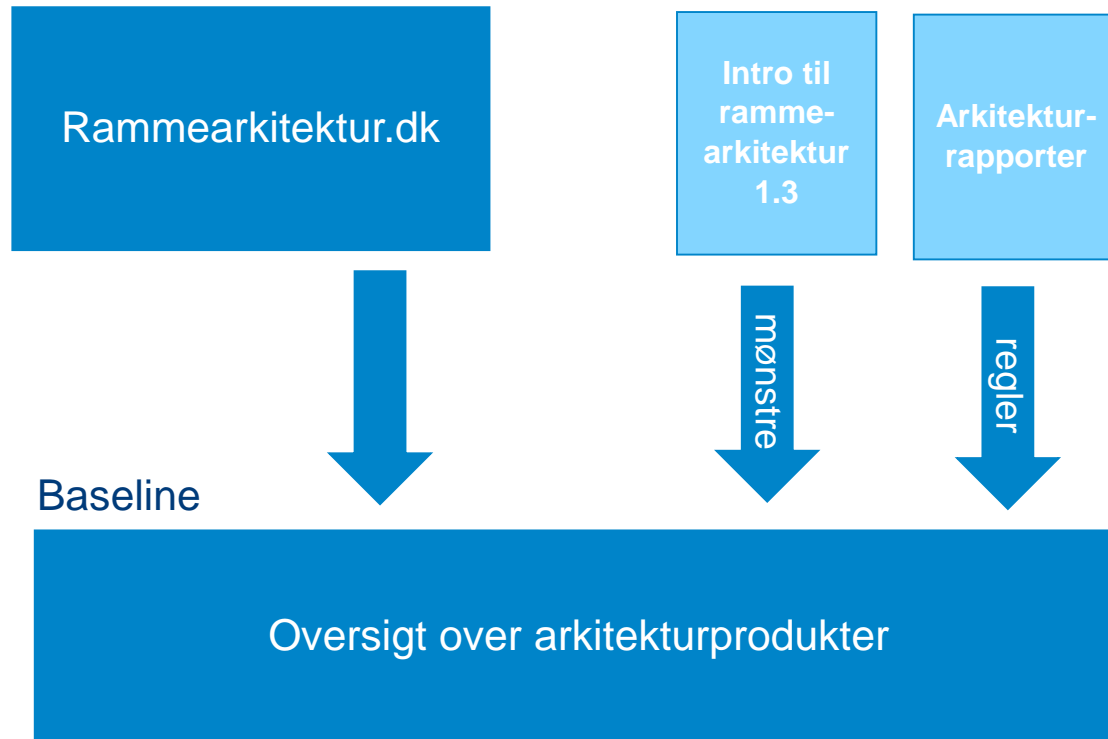


Projekt 1: Governance og indhold

- **Grundlaget for øvrige indsatser i programmet**
- **Kvalitetssikre rammearkitektursens baseline**
- **Governanceproces for rammearkitektursens elementer**
- **Målbillede for rammearkitekturen 2020**

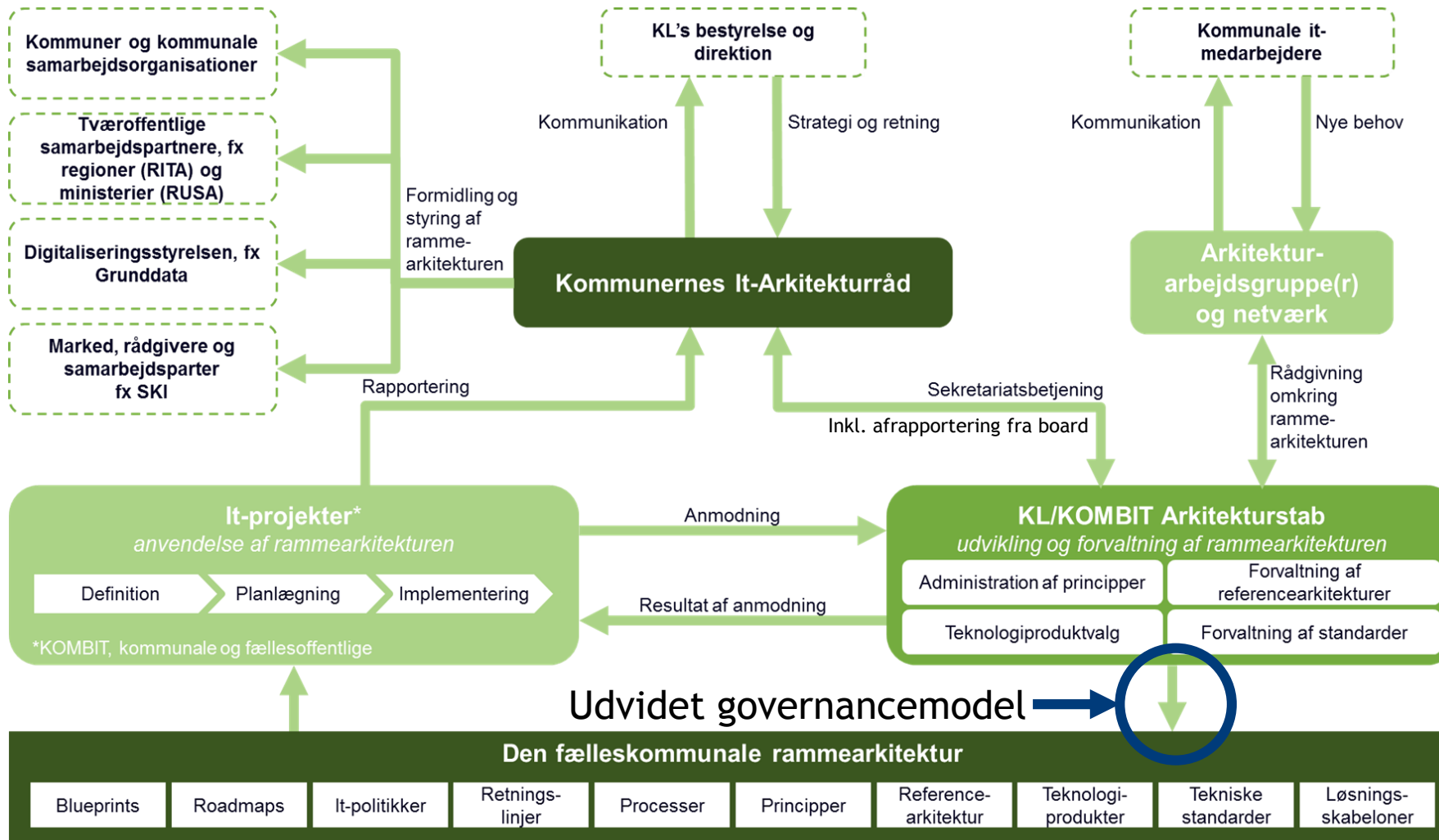


Baseline for rammearkitekturen



Forslag til KL og KOMBIT governancemodel for rammearkitekturen sat i relation til eksisterende styringsramme

IT-ARKITEKTURRÅDET 06.09.16



Målbillede for rammearkitekturen 2020

Målestok
1:10.000
Ledestjerner

Målestok
1: 5.000
Kort

Målestok
1: 20
Vej



Okt.

2017

2018

2019

2020

- **Projekt 2: Kommunal modning, udbredelse og kommunikation af rammearkitekturen**

- Ny rammearkitektur.dk - brugerorienteret
- Arkitekturnetværk
- Kravbank
- Den gode anskaffelsesorganisation
- Arkitekturuddannelse
- Vejledninger og drejebøger til arbejdet med realisering



Kommunernes It-arkitekturnetværk

Arrangører

- KITA
- KL
- KOMBIT

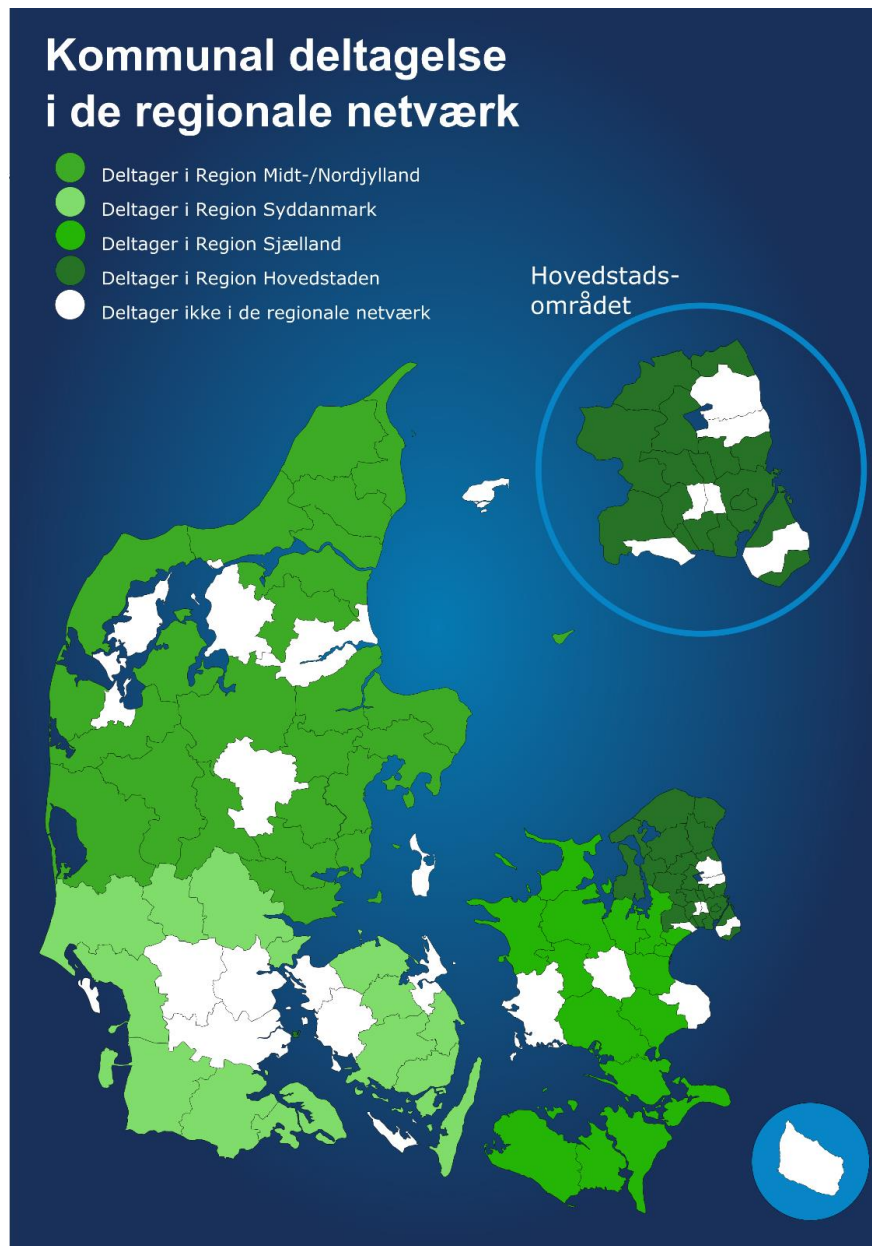
Arbejdsform

- 4 regioner: Syddanmark, Midt/Nordjylland, Hovedstaden og Sjælland.
- 4 årlige heldagsmøder (2 møder i 2016)
- Oplæg og cases fra såvel kommuner som fra KL/KOMBIT

Stor kommunal opbakning og efterspørgsel

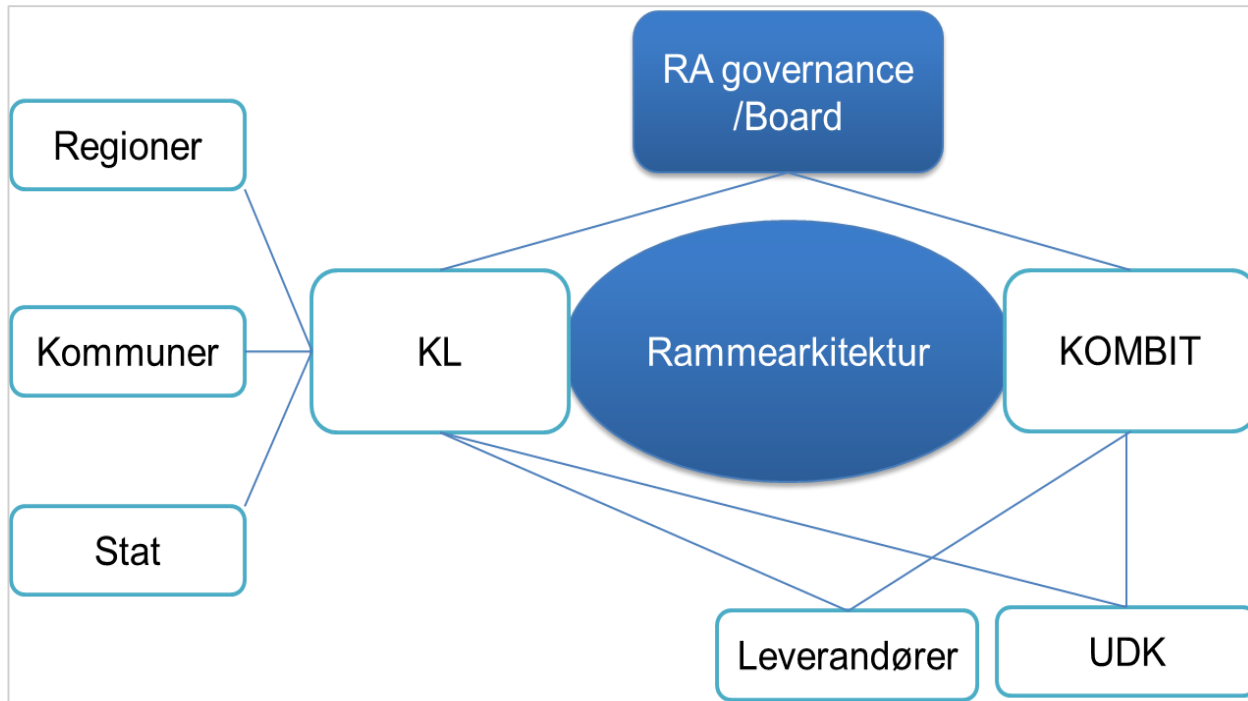
73 kommuner (166 personer) har tilmeldt sig
Kommunernes It-arkitektturnetværk

Region Syddanmark	Region Midt/Nordjylland	Region Sjælland	Region Hovedstaden
<ul style="list-style-type: none">• 13 kommuner• 32 personer	<ul style="list-style-type: none">• 23 kommuner• 55 personer	<ul style="list-style-type: none">• 15 kommuner• 31 personer	<ul style="list-style-type: none">• 22 kommuner• 48 personer



Governance for rammearkitekturen

Overordnet governancemodel og interessenter



Governance for rammearkitekturen

Board og sekretariat

Board

- faste repræsentanter fra KL og KOMBIT
- sammensættes fra møde til møde ud fra sagernes karakter og impact

Sekretariat

- understøtter Board
- sikrer formalia