

STATUS FOR FÆLLES SNITFLADER TIL MONOPOLBRUDDET

V/ SISSE BANG

SIDEN SIDST....

- FOKUS LIGE NU
- KOMMUNAL FØLGEGRUPPE
- NY AFREGNINGSMODEL
- SKI 02.19

KOMBIT

Kommunernes it-fællesskab

HVAD ER I FOKUS

Fokus lige nu

- 125 integrationer
- Specifikationer til:
 - kilde-/dataleverandør
 - Serviceplatformen
 - KY, KSD, SAPA, Barsel - systemleverandør (anvender)
- Tidsplaner for hver enkel snitflade
- Aftaler med dataleverandører / kildeleverandører på obligatoriske integrationer
 - kommercielle (hensigtserklæringer/aftaler)
 - myndigheder (aftaler)

Forhandlingsforløb for obligatoriske snitflader

Dokument	Myndigheder	Kommercielle lev.
Hensigtserklæringer	Ja	Ja
Aftale/kontrakt	Ja	
Aftale om rammevilkår		Ja
KOMBIT indkøber på vegne af kommunerne	Ja	
Kommune indkøber under egne aftaler		Ja

FØLGEGRUPPE MED KOMMUNER, ATP, KL

KOMB:T

Kommunernes it-fællesskab

FØLGEGRUPPE KOMMUNER, KL OG ATP

- Sikre en bred inddragelse af viden og erfaringer af SP og snitflader (datafællesskabet)
- Koordinere ønsker til den fremtidige udvikling af SP og snitflader
- Komme med forslag og ide'er - herunder identificerede udfordringer

Kommunernes fokus lige nu

- Kommunikation, kommunikation og kommunikation
 - Strategisk investering - gevinstrealiseringen kommer på sigt
 - Hvad SKAL kommunerne gøre
 - Datafordeleren ift. serviceplatformen
- Forventningsafstemning
- Oversigt over de fælles snitflader
- Kommunernes opgave med kortlægning af de kommunespecifikke snitflader - herunder drøftelse af værktøj fx Kitos

FORRETNINGSMODEL

A close-up photograph of a person's hands holding a blue folder or document. The person is wearing a blue and white patterned shirt. The folder is open, and the person's fingers are visible on the edges. The background is slightly blurred, showing a dark surface.

Principper for ny forretningsmodel

- Separat opkrævning for data pr. fagsystem
- Budgetsikkerhed til kommunerne
- De variable omkostninger bliver ”skjult” i en fast pris
- En fast pris pr. indbygger inkl. forbrug
- Priserne bliver reguleret pr. år

SKI 02.19

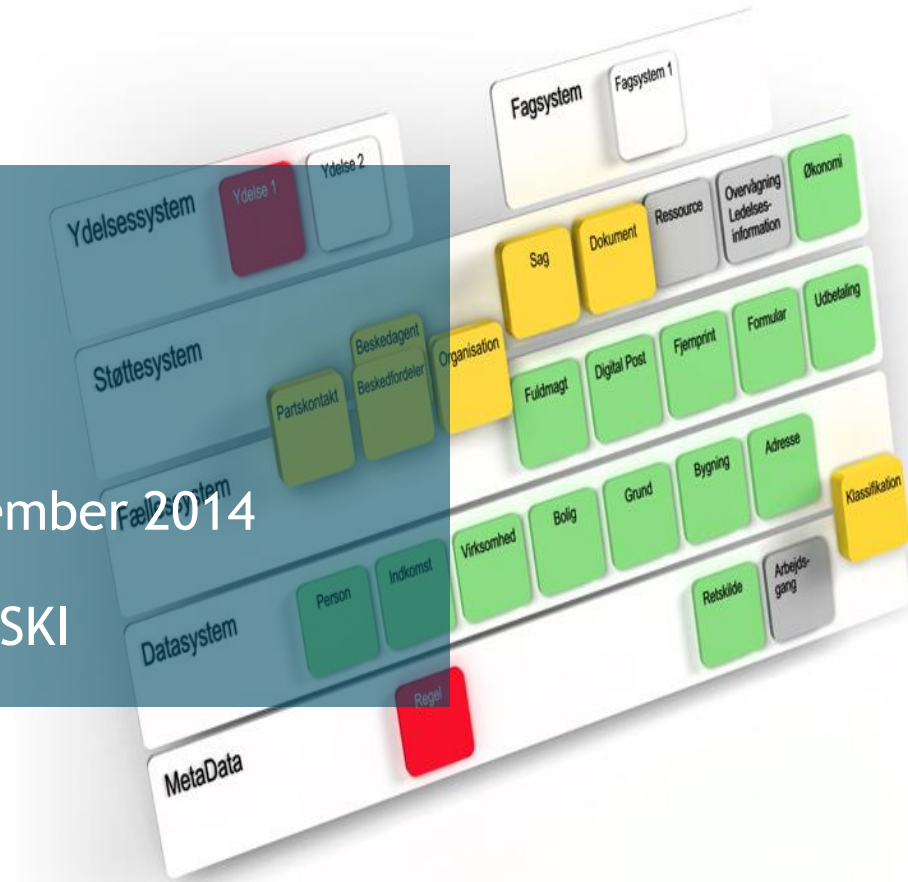
OBLIGATORISKE

SNITFLADER

02.19

Arkitekturråds mødet den 10. september 2014

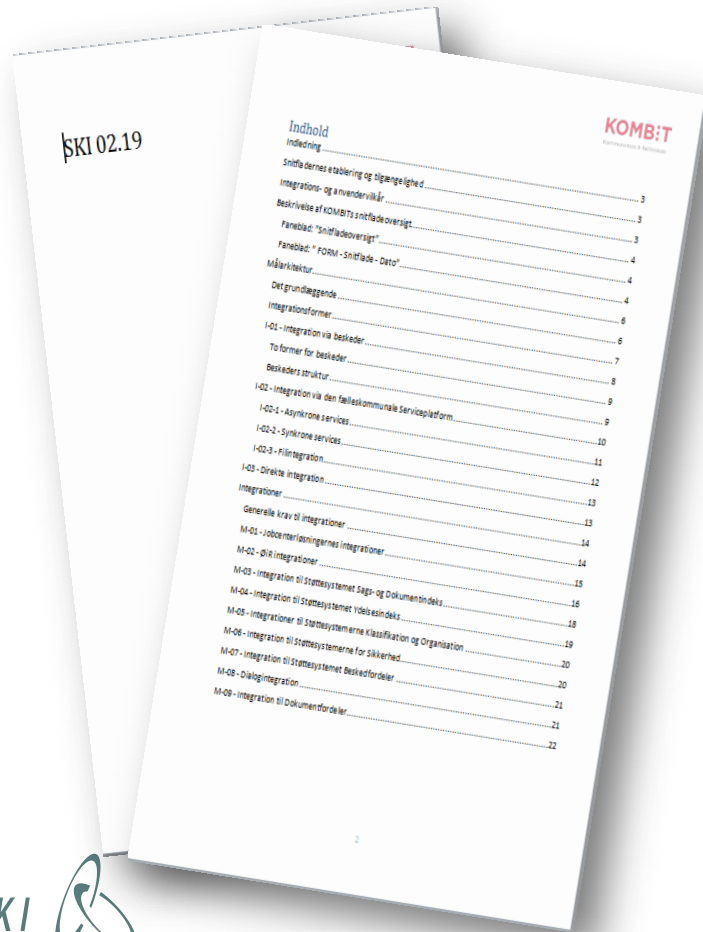
Bjarne Jørgensen Udbudskonsulent SKI



Snitflader – overordnet

- Det er et mindste krav at leverandøren tilbyder snitflader under den Fælles Kommunale Rammearkitektur, hvis servicen omfatter funktionalitet som er sammenfaldende med snitfladerne. Snitfladerne markeres på laveste FORM niveau.
- Da snitfladerne der relaterer sig til de IT services der udbydes under SKI 02.19 ikke er klar ved udbuddets start, har det været nødvendigt at finde en model der tager hensyn til såvel KOMBITs ønsker i forhold til den "Fælles Kommunale Rammearkitektur" og Støttesystemerne som KOMBIT pt. har i udbud.
- Samt ikke mindst, en sikring mod urimelige priser for kunderne på grund af en eventuel risikodækning hos leverandørerne som følge af at kravene endnu ikke er fuldt kendte.

SKI og KOMBIT samarbejde

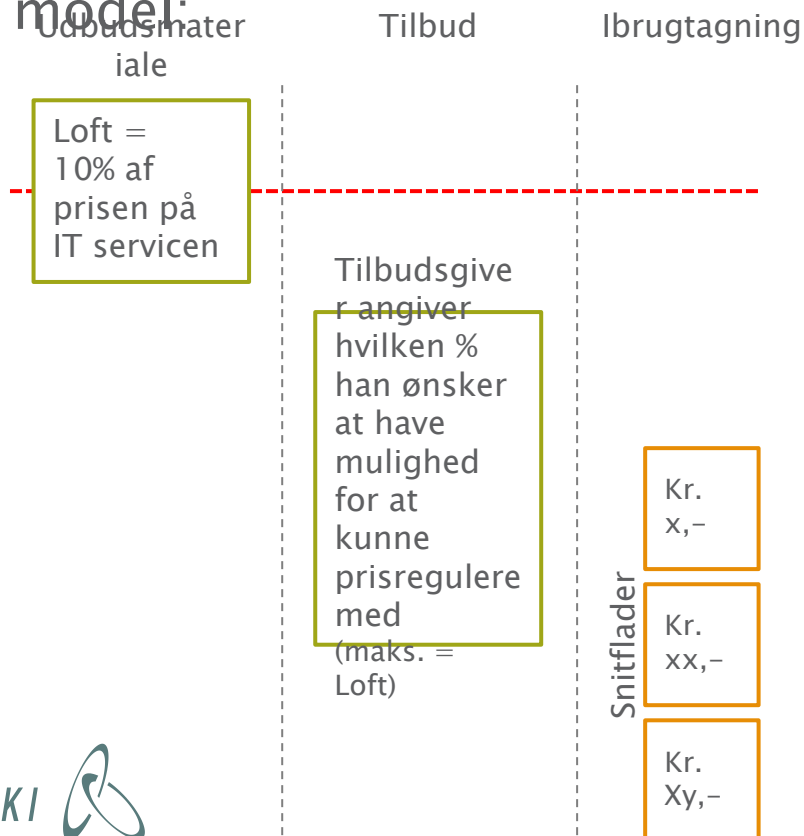


KOMBIT					Åbnunder Sags- og Dokumentindsættelse (Sagnum)	Åbnunder Sags- og Dokumentindsættelse (Dokumentnum)	Åbnunder Videsindsdoks	Low Organisationsdata	Åbnunder organisationsdata	Low Klassifikationsdata	Åbnunder klassifikationsdata	Åbnunder beskeder til Beskedsfordeler	Middagsbeskeder til Beskedsfordeler	Middags Token fra Security Token Service	Middags Token	
Ydelsesområde	Hovedområde	Opgaveområde	Opgavelavn	Opgavetext	FORMnummer	SKI-01	SKI-02	SKI-03	SKI-04	SKI-05	SKI-06	SKI-07	SKI-08	SKI-09	SKI-10	SKI-11
			Information via Statstidende	Statstidende indeholder hovedsageligt meddelelser med retsivning for Statstidende	05.10.22.25											
			Samfundsinformation	Samfundsinformation rettet mod borgere. Emnespecifika	05.15											
			Borgerbejledning	Generel bejledning af borgere ved fremmede, via telefon eller digitale kanaler	05.15.10											
			Centrale og kontakcentre	Generel personlig bejledning af borgere ved fremmede eller via telefon	05.15.10.10	1. kv. 2017	1. kv. 2017			1. kv. 2018	1. kv. 2018	1. kv. 2018	1. kv. 2018	1. kv. 2018	1. kv. 2018	1. kv. 2018
			portaler og hjemmesider	Generel information til borgere via borger.dk samt kommunale og hjemmesider	05.15.10.20											
			Samfundøkonomi, samfundsdigitalisering og statistik	Samfundets overordnede økonomi	06											
				Samfundsdigitalisering	06.05											
			Offentlige finanser og nationalregnskab	Digitale overordnede opgaver med fastlæggelse og styring af De samlede offentlige	06.05.03											



Snitflader – prissætning

- Snitflader tilbydes som ”Reserverede varelinjer”, efter denne model:



Loft for prissætning af snitflader maksimeres til X% af prisen på den givne IT service (Kerneydelsen)

Tilbudsgiver fastsætter sin maksimale pris for snitfladerne, udtrykt i en % under maksimal loftet.

Den enelige prissætning sker i forbindelse med færdiggørelsen af snitfladen. Her beslutter leverandøren hvor meget han ønsker at udnytte af sin angivne maksimalpris

*)”Reserverede varelinjer er” et udtryk for en funktionalitet eller service som er identificeret og konkurrenceudsat på rammeaftalen og tildelingen på denne, men som først prissættes når den på et senere tidspunkt sættes på markedet.

