



Bilag 12: Case fra rammearkitekturen – Organisation

(Præsentation til dagsordenspunkt 6: Case fra realisering af rammearkitekturen - Organisation)

Case: Organisation

KOMBIT

Kommunernes it-fællesskab



Alle de kommunale
it-systemer har behov for

at kunne trække på oplysninger om organisering, aktør, roller

for at kunne overholde sikkerhedsforskrifter

for at kommunen frit kan justere på bemanningen o.l.

Organisation holder styr på:

- Aktører i den offentlige forvaltning - Brugere, IT-systemer
- Organisatoriske enheder - Afdelinger, Centre, Projekter, Teams etc.
- Organisationshierarkiet – Hvem er underordnet hvem
- Ansættelse – Hvem er ansat hvor
- Arbejdsopgaver – Hvor er klassificerede arbejdsopgaver placeret

Afhængighed til Klassifikation

Typer af opgaver skal kunne fordeles
til de rette opgavevaretagere.

Dvs.

HVOR i organisationen ansvaret for opgaven er placeret.

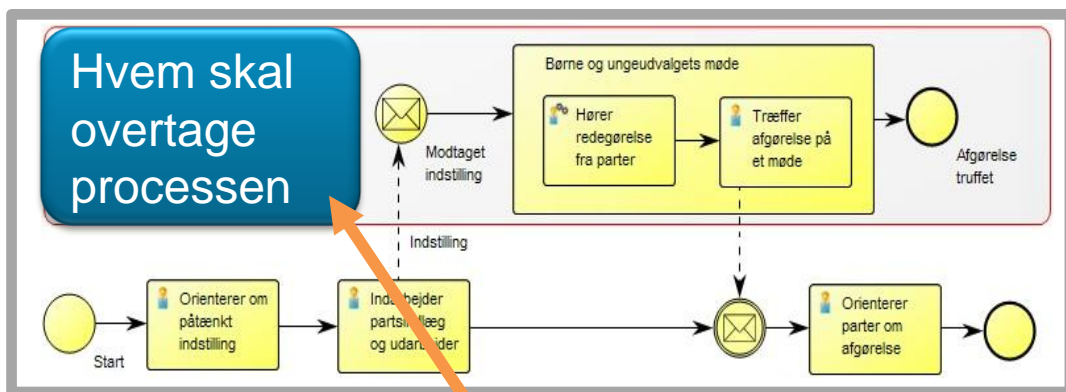
”Vi ved hvem der laver hvad”

Beskeder

Organisation udsteder beskeder om

- Forretningshændelser vedrørende organisatoriske ændringer

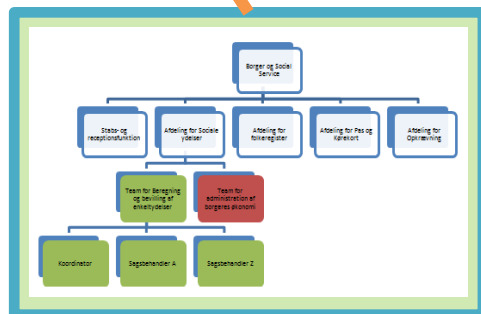
Anvendelse



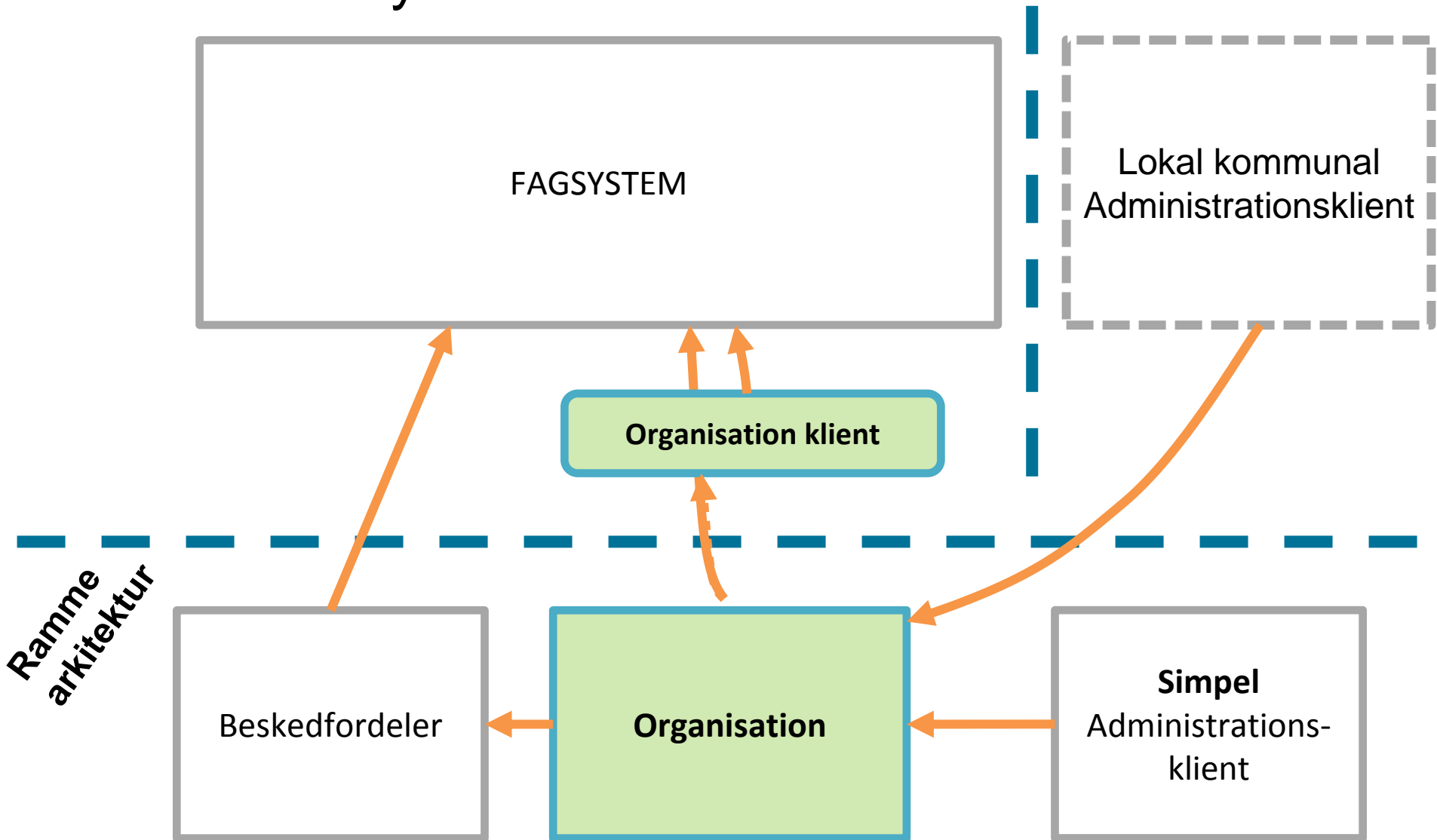
- ...
- 25 Beskatning
- 27 Social service
 - 27.18 Særlige tilbud til børn og unge
 - 27.24 Særlig støtte til børn og unge
 - 27.24.00 Særlig støtte til børn
 - 27.24.09 Økonomisk støtte til
- 28 Dagtilbud
- 29 Sundhed
- ...

Klassifikation

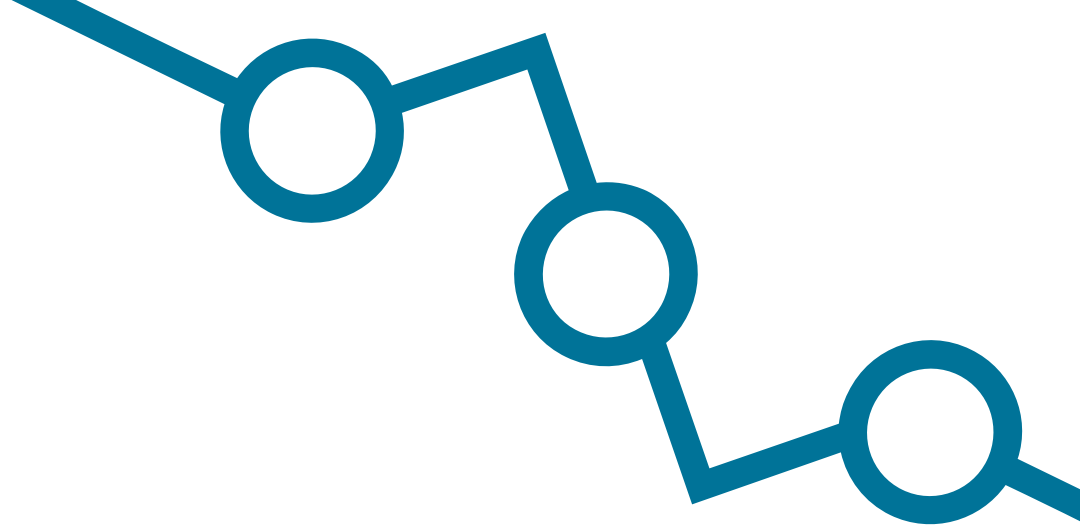
Hvem gør hvad



Overblik – systemkontekst



Ramme
arkitektur



Tak for opmærksomheden

KOMBIT

Kommunernes it-fællesskab