

KKR SYDDANMARK DEN 24. JANUAR 2022

MORTEN MANDØE, DIREKTØR, KL

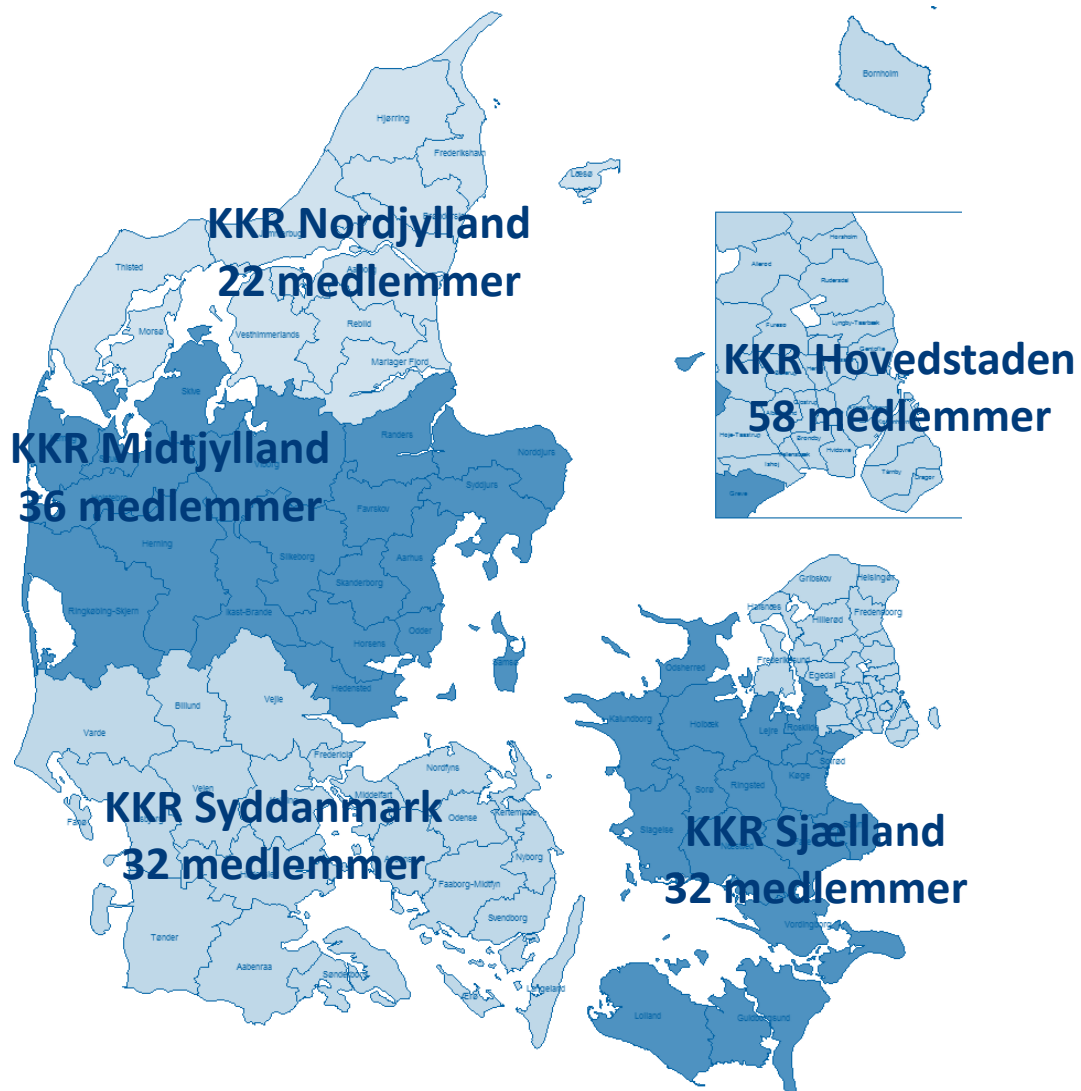
KKR SOM POLITISK FORUM

KL

AGENDA

- FORMÅL, OPGAVE OG ROLLER FOR KKR OG SAMSPILLET MED KL
- PERSPEKTIVER OG TENDENSER FOR VALGPERIODEN PÅ DE CENTRALE FAGOMRÅDER

KKR 2022-2026



Fakta om KKR

5 KKR – et i hver region

5 KKR formandskaber

180 KKR-politikere og 180 personlige stedfortrædere

112 regionale organer/udvalg tilsammen i de fem KKR –
ca. 250 udpegede politiske repræsentanter

Formålsparagraffen for KKR

At fremme de fælleskommunale interesser for kommunalbestyrelserne i regionale spørgsmål

Gennem samarbejde og koordinering af regionale spørgsmål at styrke rammer og betingelser for, at den enkelte kommunalbestyrelse effektivt kan levere den bedst mulige service til sine borgere

At styrke kommunernes samarbejde i varetagelsen af opgaver, der går på tværs af kommunerne i regionen.

SAMSPILLET MELLEM KKR OG KL

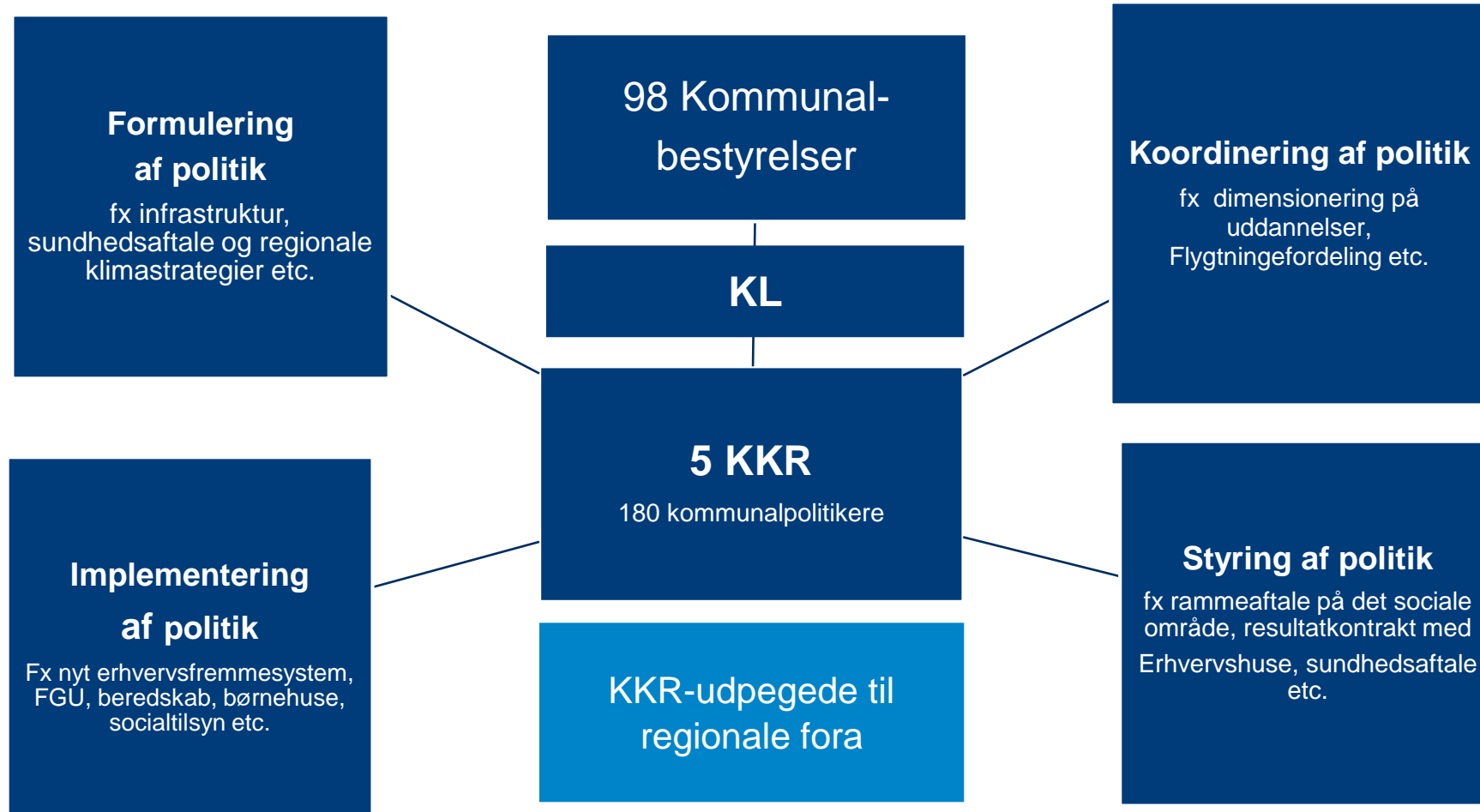
KKR er en del af KL's politiske organisation.

KKR varetager kommunernes interesser på en række regionale kerneområder, mens KL's bestyrelse varetager alle 98 kommuners interesser over for staten og andre landsdækkende aktører.

KKR spiller en central rolle i KL's politiske arbejde og interessevaretagelse og indgår blandt andet i KL's politikudvikling, og når nationale reformer skal implementeres.

KKR's og KL's formandskab mødes flere gange årligt.

KKR'S FORSKELLIGE ROLLER – FORMULERING, IMPLEMENTERING, KOORDINERING OG STYRING



KKR'S ROLLE OG UDVIKLING



Politikområder

- Socialområdet
- Erhvervsområdet – Væksthuse
- Kollektiv trafik - Trafikselskaber

- Sundhedsområdet – en sundhedsaftale
- Etablering af Børnehus og Socialtilsyn
- Infrastruktur - trafikchartre

- Beskæftigelse
- Beredskab
- Etablering af *business regions*
- Regionale forhandlinger med PLO og regioner

- FGU
- Nyt erhvervsfremmesystem
- Klima og DK2020

Politisk

- Etableringsfase
- Politisk kampplads mellem kommuner og regioner

- Samarbejdende

- Udmøntende

- Proaktive - Opfanger politiske tendenser eg. klima, IV-behandling...

Administrativt

- KL etablerer 5 KKR-sekretariater
- Ønske om involvering af de kommunale administrationer

- Etablering af 5 rammeaftale-sekretariater på det sociale område og enkelte andre sekretariater

- Flere KKR-geografier etablerer fælleskommunale sekretariater inden for sundhed og beskæftigelse
- Øget fokus på tværsektoriel koordinering

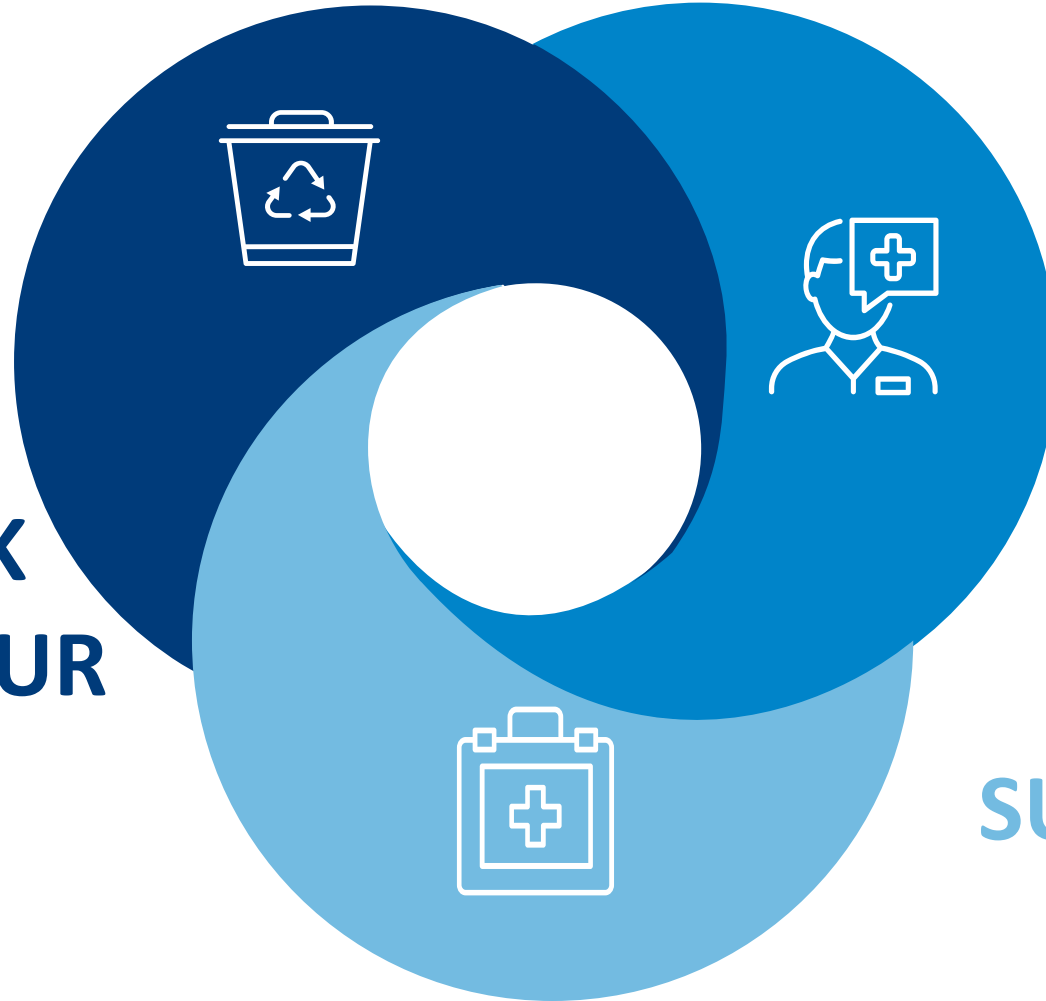
- Øget fokus på forenkling og sammenhæng på tværs mellem fælleskommunale sekretariater mv.
- Kommunaldirektørtovholder har fået mere central rolle og der dannes forskellige kommunaldirektørnetværk eg. erhverv og klima
- DK2020 sekr. oprettes

TENDENSER OG PERSPEKTIVER



- Værdien af fælles løsninger, standardisering og samarbejde i den offentlige (kommunale) opgavevaretagelse bliver tydeligere
- Flere subregionale samarbejder mellem kommuner – og med andre aktører
- Kommunerne (og staten) har erfaret, at KKR kan bruges som rammen for samarbejdet regionalt ...
- Flere formelle opgaver til KKR over tid

KKR'S FAGOMRÅDER - HVAD VIL FYLDE?



**KLIMA, TRAFIK
INFRASTRUKTUR**

**ERHVERV,
BESKÆFTIGELSE,
UDDANNELSE**

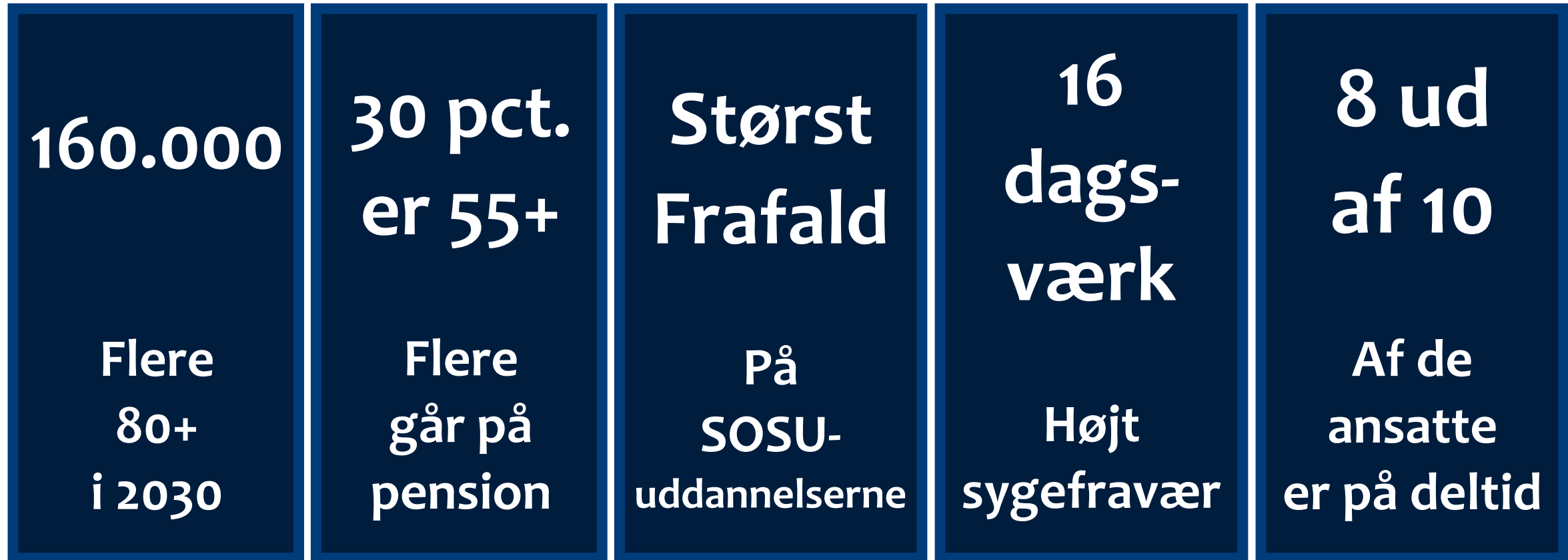
SUNDHED OG SOCIAL

KL

ARBEJDSKRAFT- UDFORDRINGEN FREM MOD 2035 - HVORDAN SER DET UD FOR SYDDANMARK...

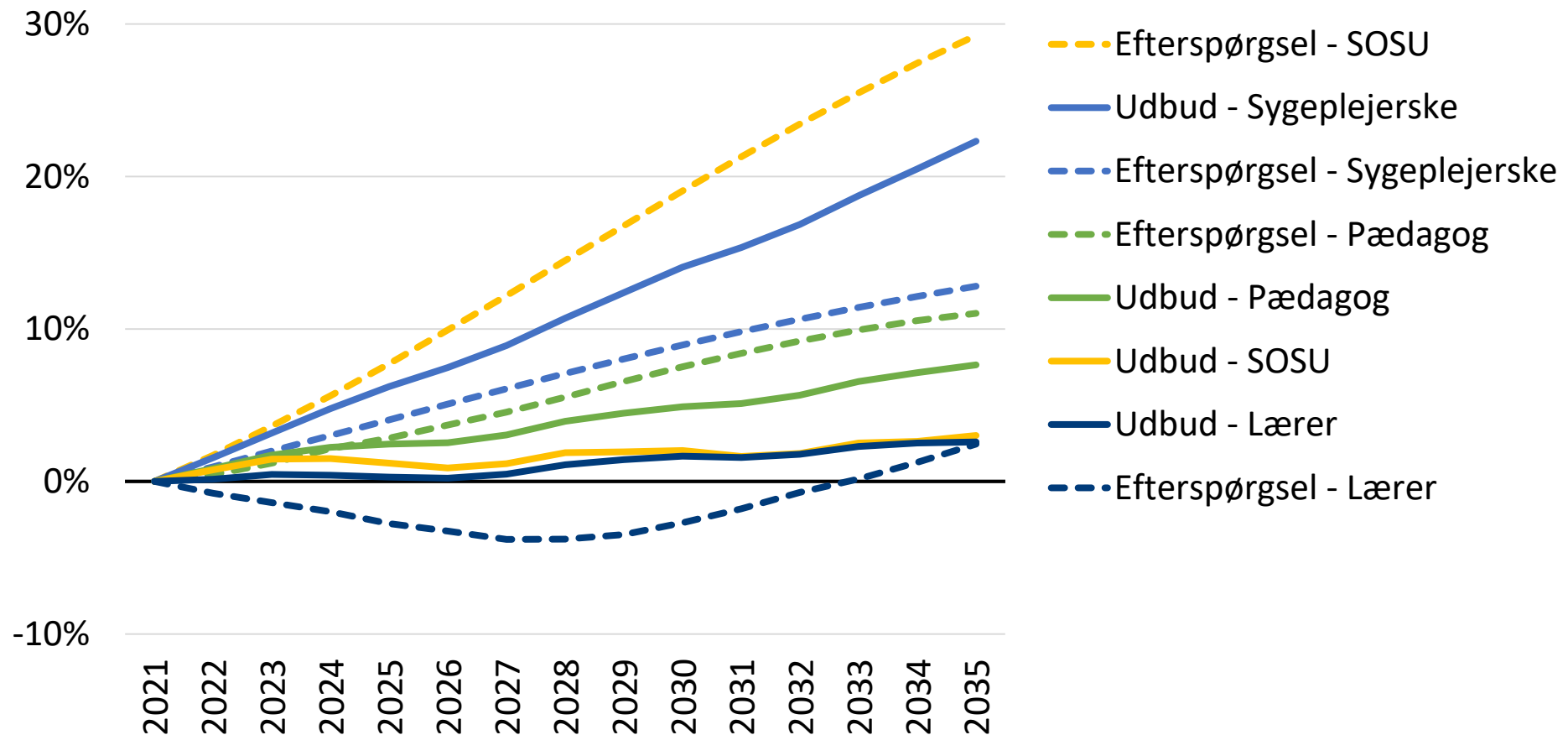
A photograph of a white sign with a dark border, hanging from a wooden beam. The sign has the text 'Come in' in a red, cursive font at the top, and 'We're HIRING!' in a bold, black, sans-serif font below it. The background is a blurred wooden structure.

HVILKE UDFORDRINGER STÅR VI OVERFOR I KOMMUNERNE?



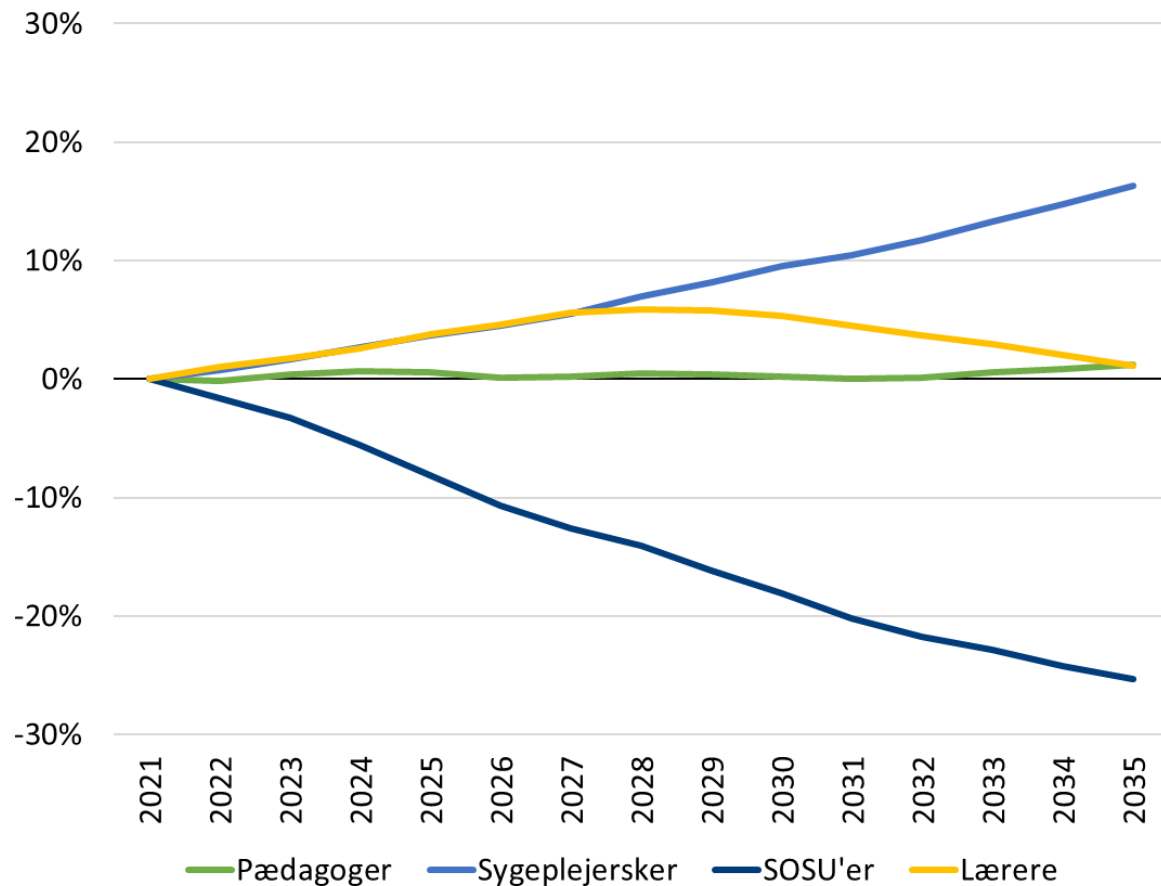
LANDSPROGNOSEN FREM MOD 2035

Udvikling i udbud og efterspørgsel ved uændret antal nyuddannede og demografisk efterspørgsel



PROGNOSE FOR ARBEJDSKRAFTBALANCEN I SYDDANMARK FREM TIL 2035

KKR SOM POLITISK FORUM



SPØRGSMÅL?

TAG ENDELIG FAT I KKR-SEKRETARIATET - OGSÅ
OMKRING ALT DET PRAKTISKE ..