


Indholdsfortegnelse - Bilag

Indholdsfortegnelse - Bilag	1
2.2 Introduktion til tema 'Kommunernes muligheder og udfordringer med AI	2
Bilag 1: Baggrundsmateriale - Kommunernes muligheder og udfordringer med AI	2

2.2

Introduktion til tema 'Kommunernes muligheder og udfordringer med AI



Kommunernes muligheder og udfordringer med AI

Oversigt over vejledninger, værktøjer og strategier samt kommunale AI-projekter og -initiativer

Oversigt over strategier, værktøjer og vejledninger

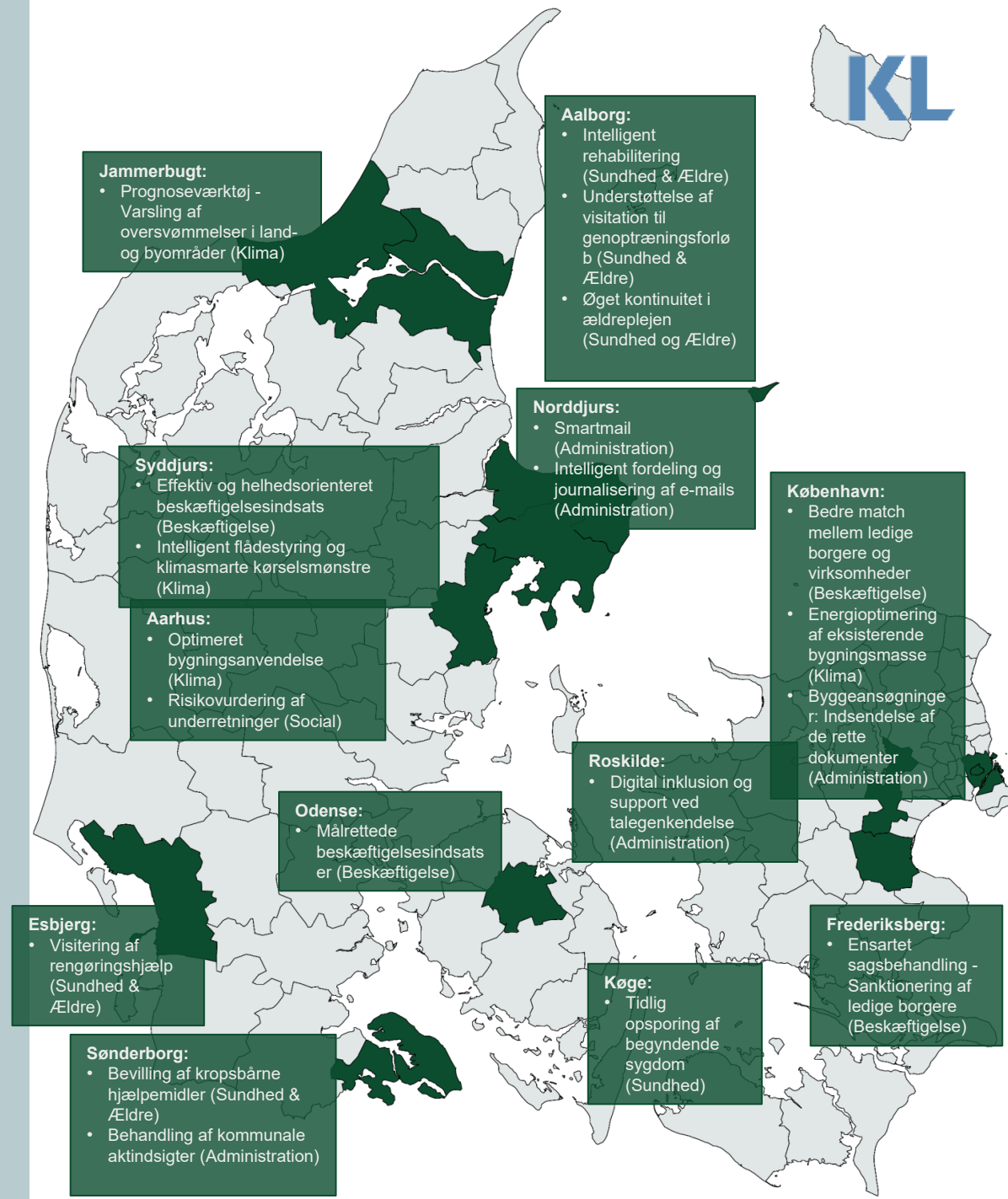


Digitaliseringsstrategi 2023 - Regeringen	Strategi
Vejledning 2023 - Datatilsynet https://www.datatilsynet.dk/presse-og-nyheder/nyhedsarkiv/2023/okt/ny-vejledning-om-offentlige-myndigheders-brug-af-ai-og-kortlaegning-af-ai-paa-tvaers-af-den-offentlige-sektor	Vejledning
Datatilsynets afgørelse vedr. AI-løsning til identifikation af borgere med behov for vedligeholdende træning, oktober 2023 https://www.datatilsynet.dk/afgoerelser/afgoerelser/2023/nov/udtalelse-om-behandlingsgrundlag-til-udvikling-og-drift-af-ai-loesning-inden-for-sundheds-og-omsorgsomraadet	Afgørelse
Guide til anvendelse af Generativ AI - KL AI https://videncenter.kl.dk/viden-og-vaerktoejer/generativ-ai	Vejledning
Ny Teknologiradar, som inkluderer Generativ AI (Under udarbejdelse) Publiceres 06.02.24	Værktøj
KL/KOMBIT Videnscentrets indgangsside vedrørende AI https://videncenter.kl.dk/viden-og-vaerktoejer/kunstig-intelligens-i-kommunerne	Værktøj
Digitaliseringsstyrelsens guide til offentlige myndigheder om anvendelse af generativ kunstig intelligens (AI) – januar 2024 Microsoft Word - Guide til offentlige myndigheder om ansvarlig anvendelse af generativ kunstig intelligens.docx (digst.dk)	Vejledning
Statusopsamlingen på Signaturprojekter - Digitaliseringsstyrelsen https://digst.dk/media/28384/status-paa-signaturprojekterne-2022.pdf	Strategi
Analyse af sprogmodeller i den offentlige sektor – Implement Consulting Group Ny analyse kaster lys over potentialet med store sprogmodeller i den offentlige sektor (kl.dk)	Vejledning/Værktøj
The Artificial Intelligence Act - EU https://www.europarl.europa.eu/news/en/press-room/20231206IPR15699/artificial-intelligence-act-deal-on-comprehensive-rules-for-trustworthy-ai	Forordning
National taskforce for Kunstig Intelligens - KL og Dansk Erhverv https://www.kl.dk/forsidenyheder/2023/december/kunstig-intelligens-skal-loefte-fremtidens-velfaerd	Fællesoffentligt initiativ
Kommunernes AI-netværk https://videncenter.kl.dk/nyheder/2023/netvaerk-giver-inspiration-til-kommunernes-indsats-om-generativ-ai	Fælleskommunalt

Kommunale AI-signaturprojekter

Regeringen, KL og Danske Regioner har i forbindelse med aftalen om kommunernes og regionernes økonomi for 2020 oprettet en investeringsfond, som støtter afprøvningen af nye teknologier i den offentlige sektor.

Kortet viser, hvor de 20 forskellige signaturprojekter er forankret.



Øvrige AI-projekter i danske kommuner

Udover signaturprojekterne er der mange AI-tiltag i gang i danske kommuner, og mange leverandører bygger AI-lag på deres eksisterende løsninger. Især er generativ AI blevet meget udbredt og bliver brugt mange steder.

Kortet er ikke udtømmende og viser blot et lille udpluk af AI-projekter i Danmark.

