

# KL

## Den fælleskommunale rammearkitektur

RAMMEARKITEKTUR



RAMMEARKITEKTUR.DK





Den fælleskommunale rammearkitektur  
2. udgave 1. oplag 2017

KL  
Weidekampsgade 10  
2300 København S  
Tlf. 3370 3370

skar@kl.dk  
www.kl.dk

Tekst: KL  
Foto: Istock  
Design: e-Types  
Layout: Essensen  
Print: KL



# Forord

Det digitale Danmark tager form, og kommunerne er med helt fremme. Centralt i digitaliseringen står den fælleskommunale rammearkitektur.

Rammearkitekturen bæres frem af kommunerne selv. Vi har en vision for, hvordan de vil fortsætte deres digitalisering i de kommende år. Strategien er lagt, og planerne rulles ud.

Et stort arbejde ligger forude, og spørgsmålene er store og mange: Hvad er det, digitaliseringen skal føre frem til? Hvordan skal digitaliseringen støtte kommunerne, når de udvikler deres opgaver med eksempelvis skoler, ældrepleje, miljø og teknik? Hvad skal borgerne og virksomhederne have ud af det? Og hvordan får it-leverandører mulighed for at byde ind med innovative, sikre og prisrigtige it-løsninger til kommunerne?

*“Med rammearkitekturen kan kommunerne digitalisere deres kerneopgaver ved at tænke kommunens organisering og arbejdsgange sammen med digitalisering fra grunden af.*

Det korte svar er: Alle parter skal opleve, at digitaliseringen af kommunerne gør det lettere at være borger og virksomhed. Hele Danmark, også regionerne og den statslige sektor, skal bindes sammen til et sammenhængende digitalt Danmark. I den opgave vil it-leverandørerne møde kommunernes udstrakte hånd for at nå målene.

Med denne folder indbyder KL alle til at blive inspireret og bruge indholdet til at skabe digitale kommuner i et sammenhængende digitalt Danmark.

Laila Kildesgaard, direktør, KL

*“Hele Danmark, også regionerne og den statslige sektor, skal bindes sammen til et sammenhængende digitalt Danmark. I den opgave vil it-leverandørerne møde kommunernes udstrakte hånd for at nå målene.*

# Grundfortælling om den fælleskommunale rammearkitektur

Den fælleskommunale rammearkitektur er udtryk for en stærk vision, ambitiøse mål og klare principper for, hvordan kommunerne vil skabe et mere sammenhængende digitalt Danmark. Rammearkitekturen er kommunernes bidrag til en digital offentlig sektor, som er nær på borgere og virksomheder, tilgængelig og sammenhængende på tværs af sektorer og effektiv i sin forvaltning. Med rammearkitekturen kan vi øge digitaliseringen af vores kerneopaver ved at tænke kommunens organisering og arbejds gange sammen med digitalisering fra grunden af. Med rammearkitekturen fornyr og forvandler kommunerne Danmark til et digitalt Danmark.

## Fælles og lokalt

Den fælleskommunale rammearkitektur gøres til virkelighed af kommunerne selv. Det sker i fællesskab, og det sker lokalt i hver kommune. Rammearkitekturen favner både den fælles vision og den lokale forskellighed fra kommune til kommune. Kommunernes It-Arkitekturråd sørger for fælles retning og fremdrift, og kommunerne forankrer og udbreder rammearkitekturen i de kommunale forvaltninger. Det skaber sammenhæng og effektivitet, nationalt og lokalt.

## Sammenhæng

Rammearkitekturen er et farvel til stivnede systemer, silotækning og monopoler og et goddag til systemer, der designes med byggeblokke og komponenter. Ingen ønsker sig tilbage til dengang, da it ofte bestod af utilnærmelige systemer og lukkede siloer. Dengang da de samme data skulle testes ind igen og igen, fordi de ikke kunne deles mellem systemerne.

Her gør rammearkitekturen en forskel. Med rammearkitekturen vil borgere og virksomheder opleve, at systemerne fungerer sammen, og at de er lettere at bruge. Data vil være af høj kvalitet, og de vil kunne deles sikkert og let i alle de sammenhænge, som er relevante.

## Til fælles gavn

De store kommunale it-systemer vil blive suppleret af flere små løsninger, og skridt for skridt tager kommunerne mere og mere af ansvaret tilbage over egne it-systemer. Det sikrer dynamik og fremdrift i en tid, hvor den teknologiske udvikling går stærkt, og hvor samfundets krav hele tiden ændrer sig tilsvarende. Alle it-leverandører, store som små, inviteres til at byde ind med prisrigtige, stabile og innovative løsninger, som bygger på rammearkitekturen. Det gavner kommunerne, det gavner leverandørerne, og det gavner borgere og virksomheder. Sådan viser den fælleskommunale rammearkitektur vejen frem mod en effektiv, sammenhængende digital offentlig sektor, hvor borgere og virksomheder mærker fordelene hver eneste dag.

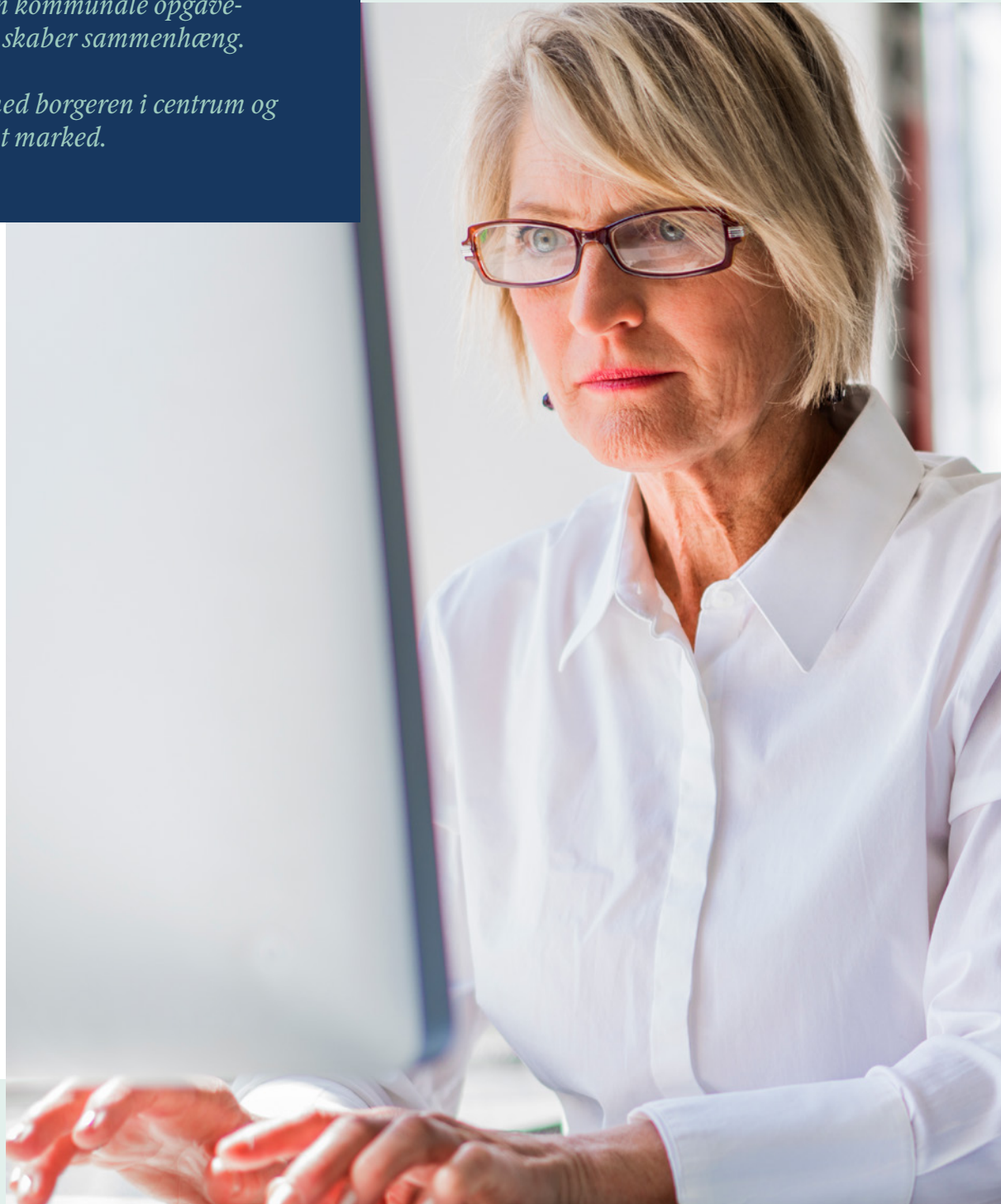
“*Rammearkitekturen er et farvel til stivnede systemer, silotækning og monopoler og et goddag til systemer, der designes med byggeblokke og komponenter.*”



## VISION FOR DEN FÆLLESKOMMUNALE RAMMEARKITEKTUR

*Rammearkitekturen er fundamentet for, at kommunerne anskaffer effektive digitale løsninger, der styrker den kommunale opgaveløsning og skaber sammenhæng.*

*Det sker med borgeren i centrum og på et åbent marked.*





“ Rammearkitekturen bæres frem af kommunerne selv. Kommunerne har en vision for, hvordan de vil fortsætte deres digitalisering i de kommende år. Strategien er lagt, og planerne rulles ud.



# Strategiske mål for rammearkitekturen

## **SUBSTANS**

Rammearkitekturen tager afsæt i en solid forståelse for forretning og lovgrundlag, er enkel og overskuelig og har den nødvendige dybde og kvalitet på relevante forretningsområder

## **SAMMENHÆNG**

Borgere, virksomheder og medarbejdere oplever sammenhæng i de kommunale processer og på tværs af den offentlige og private sektor

## **UDBREDELSE**

Rammearkitekturen er attraktiv og tilgængelig for alle og anvendes af kommuner og leverandører

## **EFFEKTIVITET**

Kommunerne oplever højere effektivitet gennem værdiskabende og helhedsorienterede løsninger

## **SIKKERHED**

Rammearkitekturen understøtter, at informationssikkerhed designes ind fra start, så borgere, virksomheder og medarbejdere har tillid til den digitale opgaveløsning

## **KONKURRENCE**

Der er øget aktivitet på et åbent marked, hvor en 'klar spilleplade' og efterspørgsel efter innovative løsninger giver flere leverandører, som tør investere

## **ANSKAFFELSE**

Rammearkitekturen gør det nemmere at gennemføre anskaffelsesprocesser, hvor de nødvendige rammearkitekturkrav anvendes, og komponenter genbruges

## **SAMARBEJDE**

Kommuner og leverandører har et bredt samarbejde om realisering af rammearkitekturen gennem deling af nye idéer, viden og komponenter



KL  
Weidekampsgade 10  
2300 København S  
Tlf. 3370 3370