

# TEMADAG

## FLERE AKTIVE BØRN I FRITIDSLIVET - FRITIDSVEJLEDNING OG FRITIDSPAS SOM REDSKABER

21. april 2022, DGI huset, Vejle  
v. Lisbeth Holm Olsen og Karen Eriksen, Center for Forebyggelse i praksis

# Formål med temadagen

Viden og inspiration til at styrke fritidsvejledning og fritidspasordningen i egen kommune, for at flere børn i sårbare eller udsatte positioner bliver en del af foreningsfællesskabet

# Temadagen er en del af Børneliv i sund balance

Projektet handler om, hvordan kommuner, lokalsamfund og forældre kan fremme børns muligheder for:

- leg og bevægelse sammen
- sund mad og drikke sammen
- oplevelser og nærhed sammen

Fokus er på børnefamilier og foregår i 10 lokalområder i tre kommuner i år 2020-2024, men har et 10 årigt sigte.

Projektet er støttet af Nordea-fonden

Læs mere på [www.kl.dk/bornelivisundbalance](http://www.kl.dk/bornelivisundbalance)



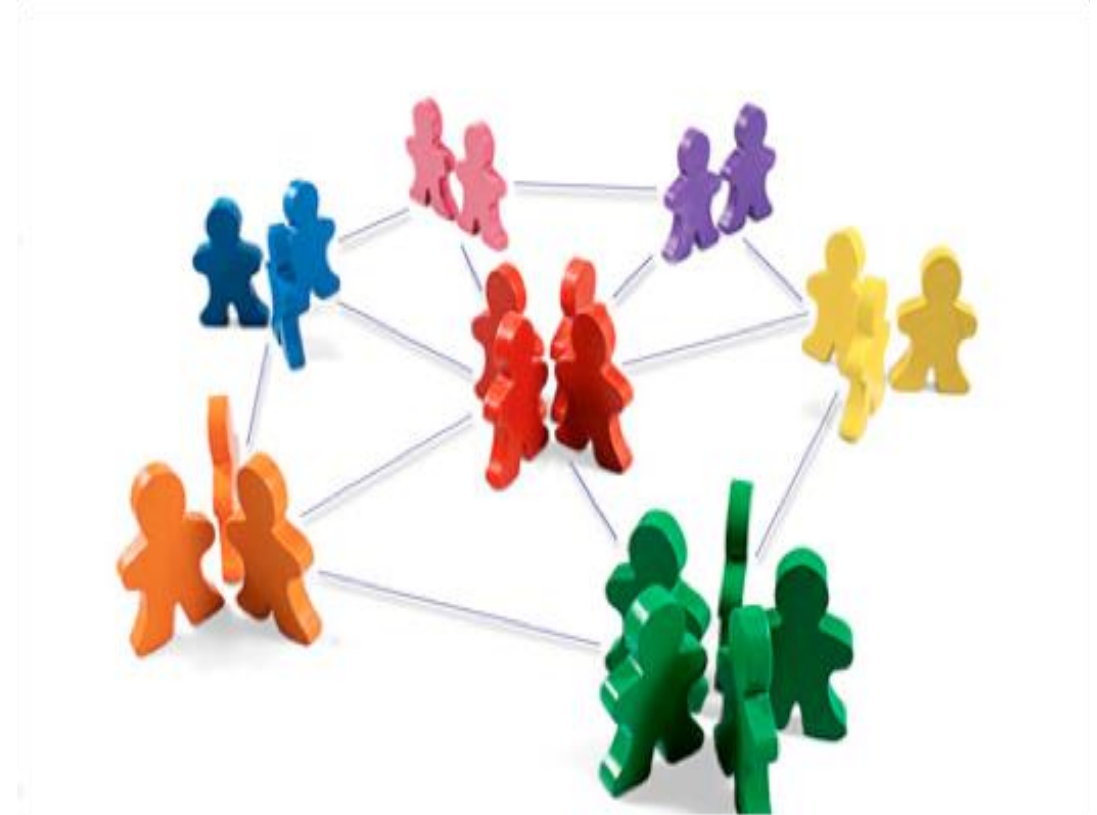
## Program for temadag om flere aktive børn i fritidslivet – fritidsvejledning og fritidspas som redskaber

21. April i DGI huset, Willy Sørensens plads 5 i Vejle

9.30 -10.00	Morgenkaffe
10.00	Velkomst, præsentation og introduktion til dagens program
	Ulighed i sundhed med fokus på børn, fritidsliv, mental sundhed og fysisk aktivitet v. Center for Forebyggelse i praksis
	Fritidspasordninger – hvilke typer findes og hvad er vigtigt for at lykkes v. Holger Kristoffersen, Socialstyrelsen
	Fritidspas i deltagende kommuner. Hvilke kriterier anvendes og hvad indeholder ordningerne?
12.15	Frokost
13.00	Erfaringer fra kommune I: fritidsvejledning og fritidspasordninger, v. Chandra Anna Larsen og Martin Elgaard, Viborg Kommune
	Erfaringer fra kommune II: fritidsvejledning og fritidspasordninger, v. Claus Møller Hansen, Esbjerg Kommune
	Fritidsvejledning og fritidspas i egen kommune. Hvordan kan indsatsen styrkes?
15.00	Opsamling på dagen og tak for i dag

# Præsentation

❖ Navn og stilling



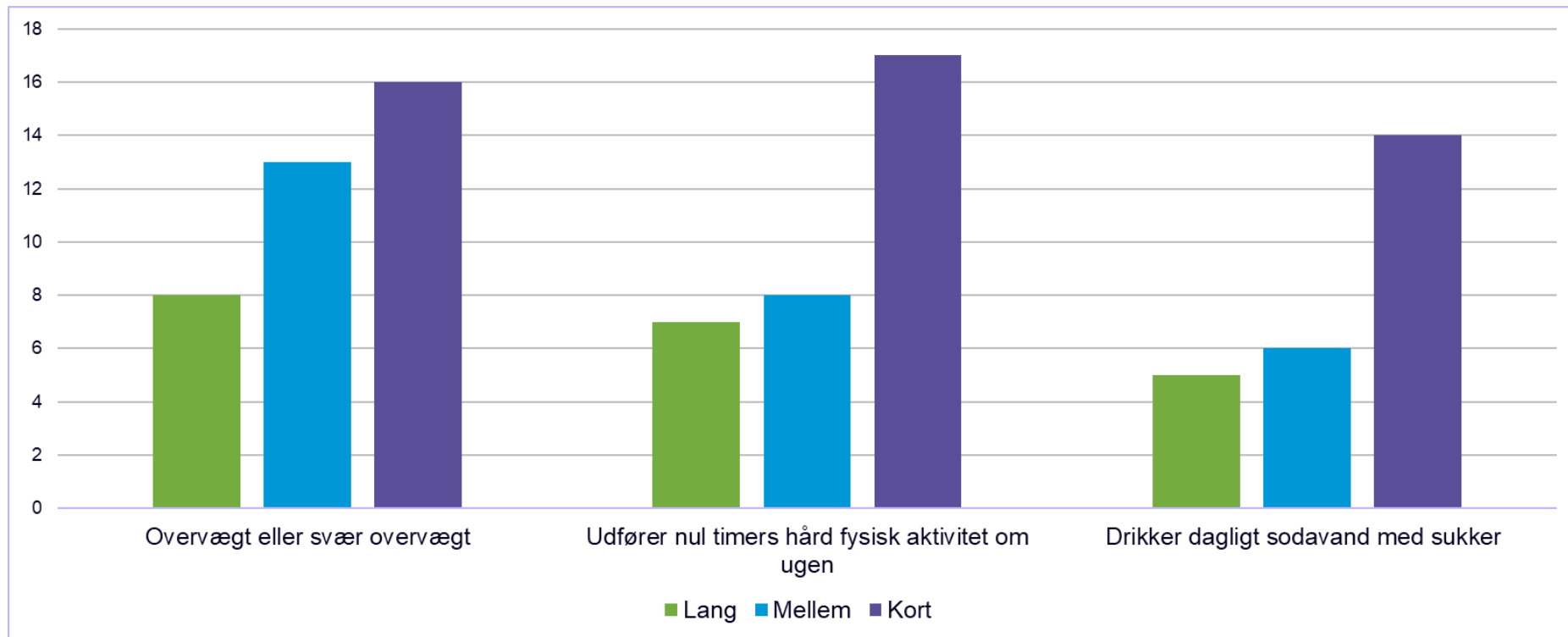
# ULIGHED I SUNDHED MED FOKUS PÅ BØRN

Oplæg v. Center for Forebyggelse i praksis

# Social ulighed i sundhed – også blandt børn

Overvægt, fysisk aktivitet og usunde drikkevaner. Andel skolebørn, efter forældres uddannelse (%)

INDSÆT EMNE

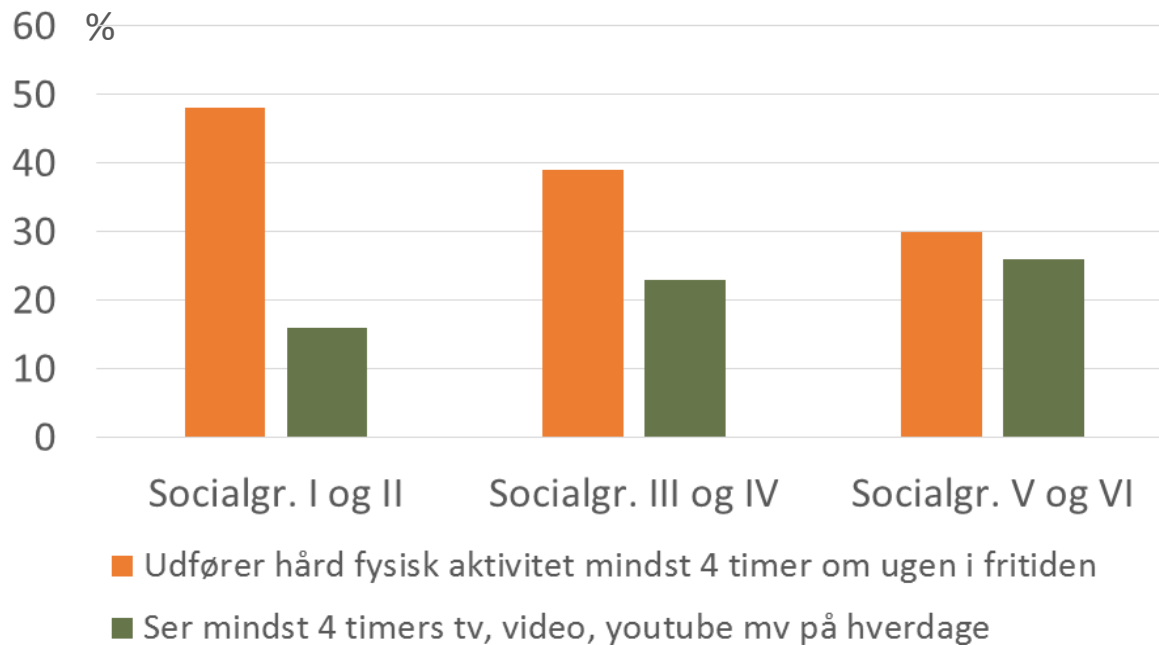


Kilde: Skolebørnsundersøgelsen 2018, Statens Institut for Folkesundhed, SDU, 2019

# Fritidspas – eks. på indsats målrettet børn i sårbare og udsatte positioner

## Stigende polarisering i, hvem der deltager i foreningslivet

Skolebørn opdelt efter socialgruppe i forhold til fysisk aktivitet og skærmtid



- Der er sammenhæng mellem trivsel og deltagelse i fritidslivet for sårbare børn, specielt organiserede fritidsaktiviteter
- Sårbare børn har (næsten) lige så ofte som andre børn lyst til at deltage i fritidslivet
- Den mindre deltagelse skyldes i væsentlig grad, at forældrene ikke magter det, fx pga økonomi eller muligheder for at følge barnet til klub
- **Fritidspasordning i mange kommuner**

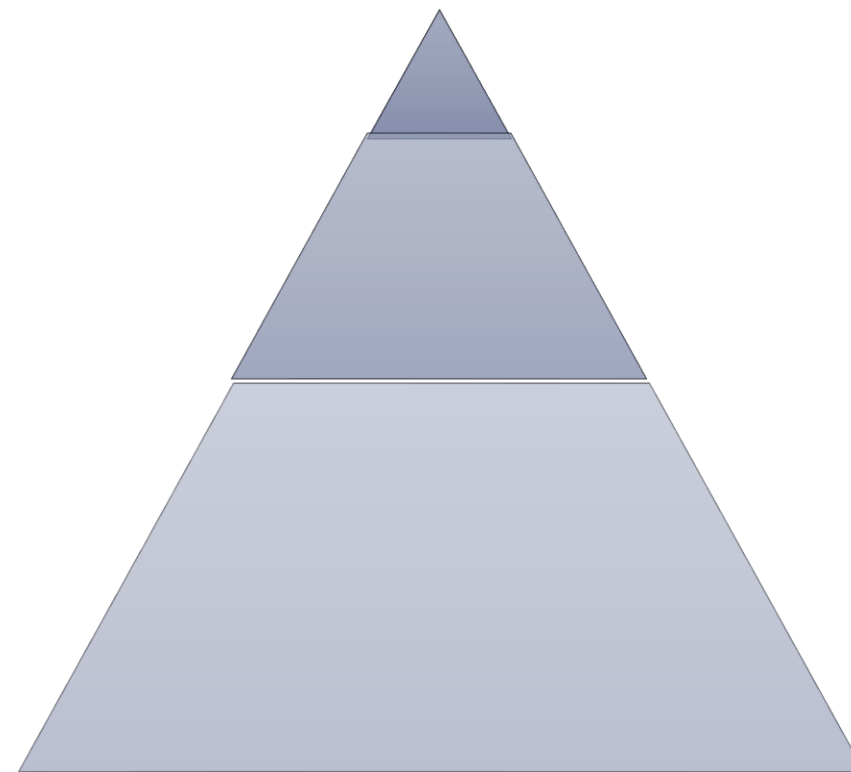




# Ulighed i sundhed

– hvilke børn og unge tænker vi på?

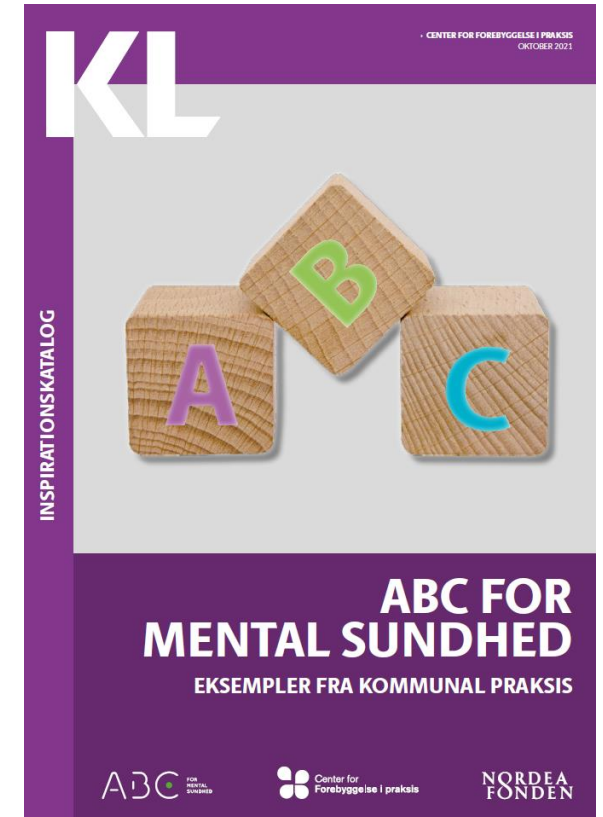
- **Børn i udsatte positioner – de 2-5%**
- **Børn i sårbare positioner – de 15-20%**
- **Alle børn og unge**



# Flere børn i inkluderende fællesskaber

Et aktivt fritidsliv er godt både for børns fysiske og mentale sundhed

- Brobygning mellem foreninger, boligsociale helhedsplaner og kommunens fritidsvejledning
- Nøglepersoner sikrer en god velkomst
- Foreningsuvante børn introduceres til sociale spilleregler



# Kommunens indsats for at reducere social ulighed i sundhed blandt børn



## Småbørn

- Forældre støtteprogrammer
- Sundhedsplejerske til alle og ekstra fokus på socialt sårbare familier
- Tidlig indsats til børn i særlig risiko
- Aktiv rekruttering af alle børn til dagtilbud



## Dagtilbud

- Fokus på alle børns sundhed og trivsel som del af den pædagogiske praksis
- Ressourcer og kompetencer tilpasset behovene i udsatte boligområder
- Samarbejde om tidlig indsats ift. børn med særlige behov



## Skole og SFO

- Fokus på alle børns sundhed og trivsel i skole og fritidsordning (rammer, undervisning og aktiviteter)
- Alle børn kan læse, og skolen motiverer til (videre) uddannelse
- Særlige indsatser til børn med højt sygefravær samt til socialt dårligere stillede og bogligt svage elever



## Tværgående

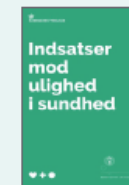
- Koordinering mellem faggrupper ift. børn fra familier i socialt udsatte positioner
- Sikre alle børns deltagelse fritidsaktiviteter
- Styrke social kapital i udsatte boligområder i samarbejde med frivillige, organisationer og foreninger
- Universelt tilbud om tandpleje og særlig indsats ved dårlig tandsundhed

Læs mere om baggrunden for de faglige anbefalinger her



og disse to fra Sundhedsstyrelsen er også stadig gode at blive klog af

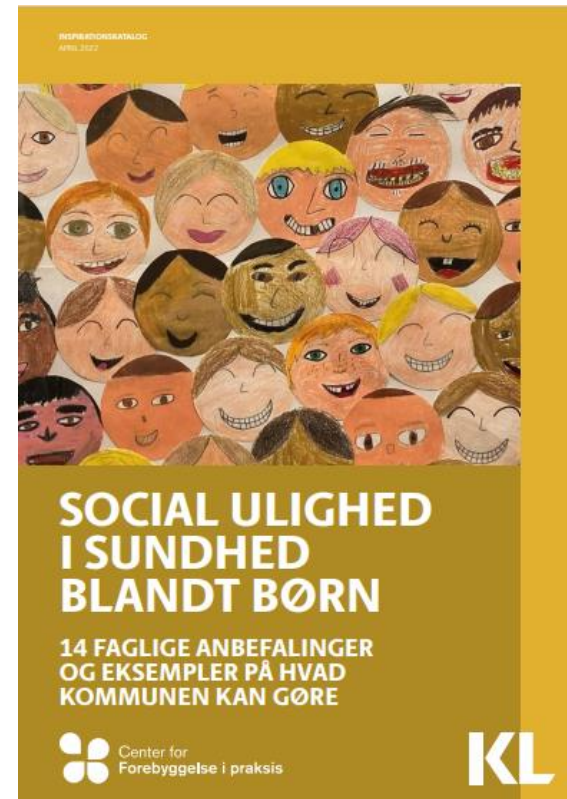
- Social ulighed i sundhed. Hvad kan kommunen gøre, 2011
- Ulighed i sundhed. Årsager og indsatser, 2011



# Alle børn skal have mulighed for et liv i sundhed og trivsel

Det at være i en sårbar eller udsat position er kontekstbestemt og kan ændres

- Småbørn
- Dagtilbud
- Skole og SFO
- Tværgående (fritidsmiljøer, boligsocial indsats)



**Hvilke barrierer oplever I, at børn i sårbare og udsatte positioner har for at blive del af foreningsfællesskabet?**



# Erfaringerne med fritidspasordning i din kommune

Hvor er din kommune på en skala fra 1 til 5:

- 1 Vi skal i gang og har fået midler fra Socialstyrelsens pulje
- 2
- 3 Vi har været i gang i noget tid, men der er plads til forbedringer
- 4
- 5 Vi har været i gang i mange år og har en velfungerende ordning

INDSÆT EMNE



INDSÆT TITEL

# FRITIDSPASORDNINGER – HVILKE TYPER FINDES DER

INDSÆT EMNE

Oplæg v. Holger Kristoffersen, Socialstyrelsen

**KL**

 Center for  
Forebyggelse i praksis

INDSÆT TITEL

PAUSE

INDSÆT EMNE

KL



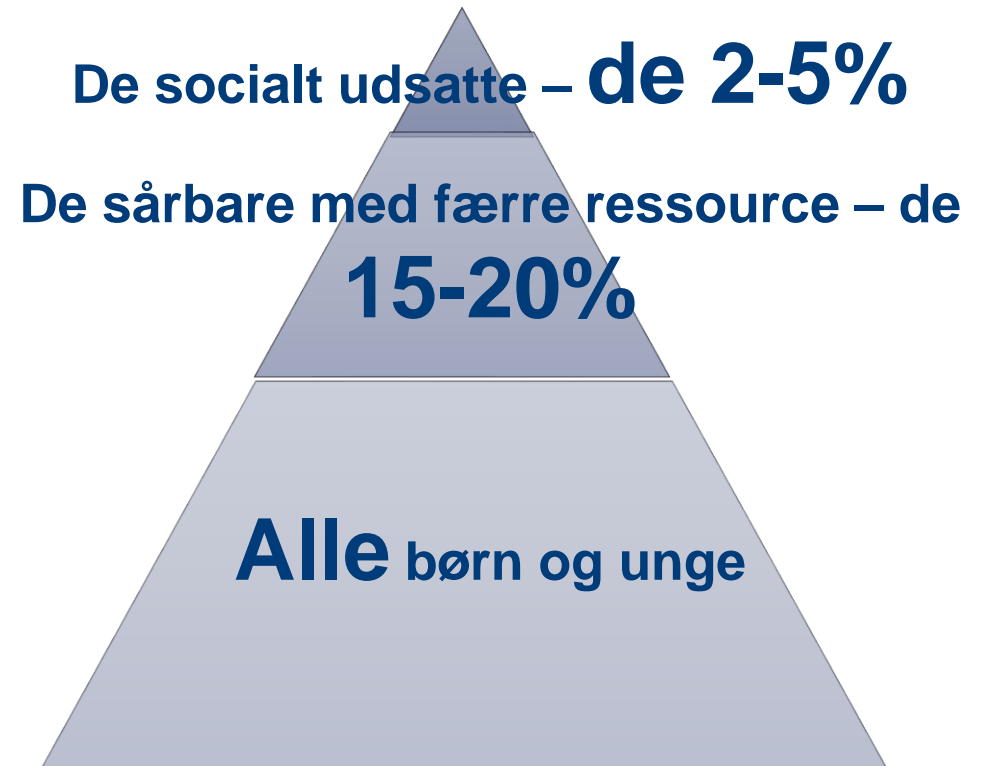
Center for  
Forebyggelse i praksis



# Hvilken type fritidspas har din kommune?

1. **En fritidspasordning udelukkende til kontingentstøtte**, som er baseret på en husstands samlede indtægt.
2. **En enkel relationsmodel**, (også primært kontingentstøtte) hvor en tillidsperson som f.eks. en lærer på barnets skole, en sundhedsplejerske eller en frivillig med kendskab til familiens situation og behov, indstiller til fritidspas. Kriterierne er typisk udformet, så de favner bredt, ift. at familien af fx økonomiske, sociale eller kulturelle årsager kan tildeles fritidspas, så ordningen kan have betydning for mange børn og unge i gråzonen.
3. **En udvidet relationsmodel**, der også har tilknyttet frivillige fritids guider som regel i samarbejde med en civilsamfundsorganisation. Kommunens fritidspaskoordinator arbejder netværksbaseret ift. fx skoler, boligområder og civilsamfund og understøtter samarbejdet med det lokale foreningsliv. Fritidspaskoordinatoren fungerer desuden vejledende ift. familiens matchmaking med en forening. De frivillige guider vejleder familien og tilbyder følgeskab i det første møde med foreningen, og kommunen løser på den måde problemstillinger med, at forældrenes svage ressourcer og manglende foreningserfaring ofte kan være en barriere for børnenes deltagelse.
4. **En omfattende relationsmodel** med fritidsvejledning, mentorstøtte og udvidet samarbejde med foreningsliv og andre partnere. I tillæg til model tre indebærer denne model yderligere faglig sparring med og kapacitetsopbygning af foreningsliv og civilsamfund, samt tilbud om længerevarende mentorstøtte til familier, der i særlig grad befinder sig i en udsat situation.

# Hvem er målgruppen for kommunes ordning?



INDSÆT TITEL

INDSÆT EMNE

FROKOST

TIL

KL. 12.45

**KL**



Center for  
Forebyggelse i praksis

INDSÆT TITEL

# ERFARINGER FRA KOMMUNER

INDSÆT EMNE

**KL**



Center for  
Forebyggelse i praksis

INDSÆT TITEL

# KAFFEPAUSE

INDSÆT EMNE

**KL**



Center for  
Forebyggelse i praksis

# Drøftelse i grupper

Hvordan kan vi styrke kommunens indsats og samarbejde med foreningslivet, så flere børn i sårbare eller udsatte positioner bliver en del af foreningsfællesskabet

## Udfordringer og muligheder?

1. Hvordan kommer vi i kontakt med de rette børn og deres familier?
2. Hvordan får børnene en god introduktion til foreningslivet?
3. Hvordan får børnene en god velkomst og bliver en del af foreningsfællesskabet?



# Opsamling

Hvad er det svære og hvordan løser vi det?

1. Hvordan kommer vi i kontakt med de rette børn og deres familier?
2. Hvordan får børnene en god introduktion til foreningslivet?
3. Hvordan får børnene en god velkomst og bliver en del af foreningsfællesskabet?



INDSÆT TITEL

INDSÆT EMNE

# DET VIDERE ARBEJDE

**KL**



Center for  
Forebyggelse i praksis

## Hvilke veje er de rette til at udvikle indsatsen i egen kommune?

- › Hvad er jeg blevet inspireret af i dag?
- › Hvad vil jeg gerne hjem og arbejde med?





## Ønsker til fremtidige temadage

Hvilke ønsker har du til kommende temadage?

