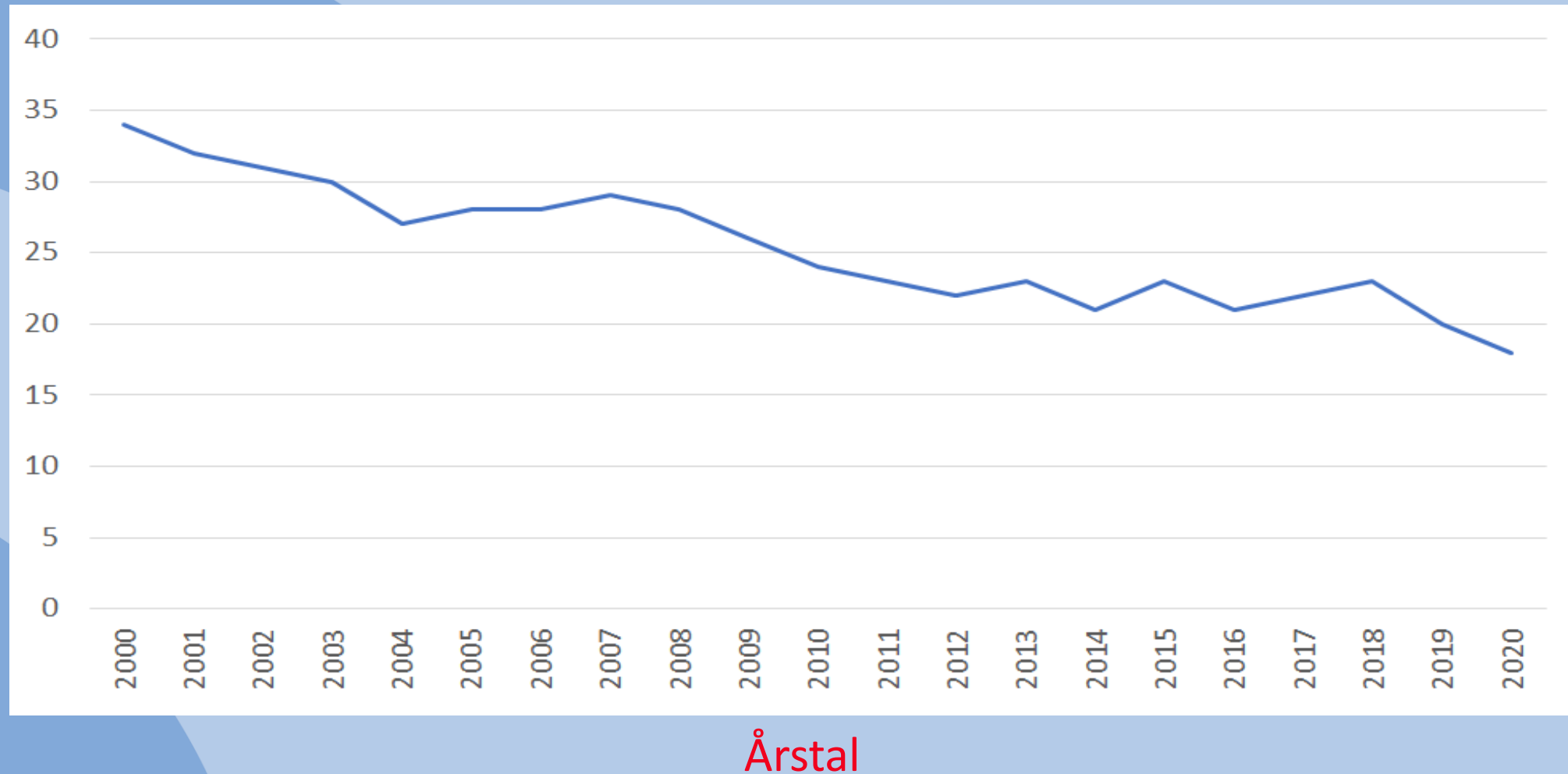


Caroline Brandt, Senior Projektleder
Røgfri byer og lokale partnerskaber
KL temadag

Borgeres brug af rygestoptilbud, rekruttering og markedsføring

Er max. 5 procent rygere om 7 år et realistisk mål?

Procent
rygere



WHO og SST anbefaler at min.5% får hjælp

Vejle Kommune

96.071 borgere (+16 år) bor i Vejle Kommune

12.777 borgere (+16 år) ryger dagligt (13,3%)

- 94 har tilmeldt sig XHALE (0,74%)
- 265 har tilmeldt sig e-kvit (2,07%)
- 65 har været i kontakt med Stoplinien (0,51%)
- 172 har deltaget i et kommunalt rygestopforløb (1,35%)

Kommune	Antal tilmeldte XHALE*	Antal tilmeldte e-kvit*	Antal samtaler med Stoplinien*	Antal deltagere i kommunale stopforløb i Rygestopbaser*	Antal indbyggere (16 år+)	Antal daglige rygere	Procentdel daglige rygere	
Albertslund	23	65	20	24	22218	3510	15,8%	
Allerød	<10	31	8	8	20284	1549	7,6%	
					25	23906	5493	22,9%
					29	40025	4903	12,4%
					28	21673	3056	14,1%
					<10	23838	3245	13,6%
					53	23876	4765	20,0%
					42	29434	4032	13,7%
					13	11624	1152	9,9%
					39	25045	3785	15,1%
					233	85474	14512	17,0%
					<10	2925	406	13,9%
					46	38463	4234	11,0%
					69	30963	4207	13,6%
					<10	33378	4906	14,7%
					123	42746	7010	16,4%
					115	87739	8949	10,2%
					65	50011	7502	15,0%
					<10	3812	5282	13,9%
					<10	32619	2870	8,8%
					22	42796	6677	15,6%
					39	24739	4900	19,8%
					150	53339	7184	13,5%
					13	14307	2819	19,7%
					12	40994	4712	11,5%
					36	34852	5988	17,2%
					46	53419	6972	13,0%
					151	46135	6874	14,9%
					75	25682	4189	16,3%
					104	38355	5753	15,0%
					70	52617	7419	14,1%
					27	23204	3349	14,4%
					176	73689	8320	11,3%
					20	42845	5969	14,0%
					184	53246	7941	14,9%

Anvendelsen af rygestoptilbud 2021

Fordelt på kommuner

Hvert år opgr Rygestopbasen, Stoplinien og Kræftens Bekæmpelse antallet af rygere, der har taget mod et rygestoptilbud i det foregående år.

I Sundhedsstyrelsens Forebyggelsesrapport fra 2018 står, at et godt pejlemærke for den kommunale tobaksindsats er, at mindst 5 procent af kommunens borgere, der ryger, hvert år benytter et tilbud om rygestop - enten via de kommunale rygestoptilbud eller via de nationale rygestoptilbud XHALE, e-kvit og Stoplinien.

Læsevvejledning

De første kolonner indeholder kommunens navn og herfter antallet af tilmeldte på XHALE, tilmeldte på e-kvit, samtaler hos Stoplinien og deltagere i kommunale stopforløb i Rygestopbasen. De tre grå kolonner til højre i skemaet viser de nyeste nationale data på befolkningstal og rygeprævalens for hver enkelt kommune.

Fleere borgere vil have modtaget rådgivning fra flere tilbud, og derfor kan én deltager figurere i flere eller alle fire kolonner. Af samme grund kan antallet af deltagere i hver kolonne ikke lægges sammen som et udtryk for hvor mange borgere, der har modtaget et rygestoptilbud. Den kolonne med det højeste antal deltagere, kan derimod bruges som et minimumsmål. Den enkelte kommune vil have en vis indlagt i fordelingen mellem tilbuddene, da nogle kommuner fx opfordrer deltagere på rygestophold til at downloade e-kvit som en hjælp til at fastholde rygestoppet, men vil kender ikke det præcise overlag.

Begrænsninger

For deltagelse i stopforløb i Rygestopbasen og samtaler med Stoplinien gælder det, at oplysningen udelukkende indeholder de borgere, som har givet samtykke til at blive registreret. Der kan altså være borgere, der har benyttet sig af tilbuddet, men som ikke fremgår af listen. For e-kvit og XHALE gælder det, at listen kun viser borgere, der har oprettet en fuld profil i app'en, og ikke antallet af downloads.

Eksempel på udregning

I Odense deltog 333 borgere i et kommunalt stopforløb og blev efterfølgende registreret i Rygestopbasen. 189 borgere tilmeldte sig rygestopprogrammet XHALE, 466 borgere tilmeldte sig e-kvit og 79 borgere modtog en rådgivningssamtale med Stoplinien.

Antallet af deltagere på e-kvit kan anvendes som et minimumsmål, da én borger kan have brugt mere end ét tilbud. Da der er 21.722 rygere i Odense Kommune, hvoraf 466 har anvendt e-kvit, har minimum 2,1 % af de rygere, der ryger, modtaget hjælp til rygestop.

Det nøjagtige tal vil formentlig være højere, da der ikke er 100 % overlap mellem de enkelte indtaster. Hvis vi antager, at 30 % af det samlede antal registrerede har brugt mere end ét tilbud har 3,4 % af Odenses borgere modtaget rygestoptilbud i 2021. Antallet af borgere, som har modtaget hjælp, ligger således på mellem 2,1-4,1 % i Odense Kommune i 2021.

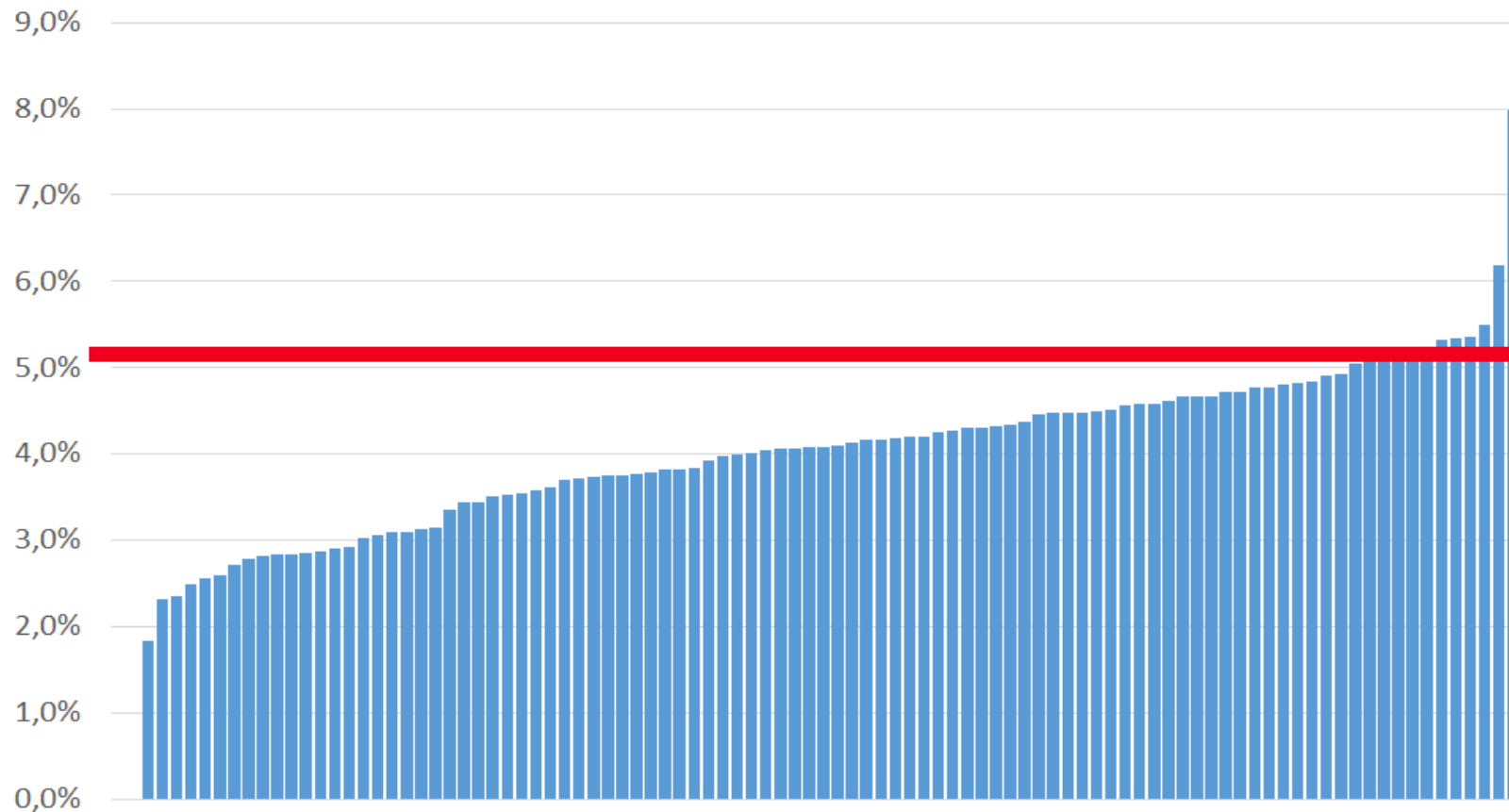
Kontaktoplysninger ved spørgsmål

Har du spørgsmål vedrørende denne opgørelse, er du meget velkommen til at kontakte: Nina Krogh nk@stoplinien.dk (Stoplinien) Anne S. Grønbaek rygestopbasen@stoplinien.dk (Rygestopbasen) Caroline Brandt caroline@kræft.dk (e-kvit og XHALE)



Hvor mange kommuner når ud til min.5% af borgerne?

Procent
borgere, der
modtager
hjælp



Kommuner fordelt efter procentvis borgere, der modtager rygestophjælp

13%
ryger
dagligt

6%
ryger
af og
til

30% x-rygere

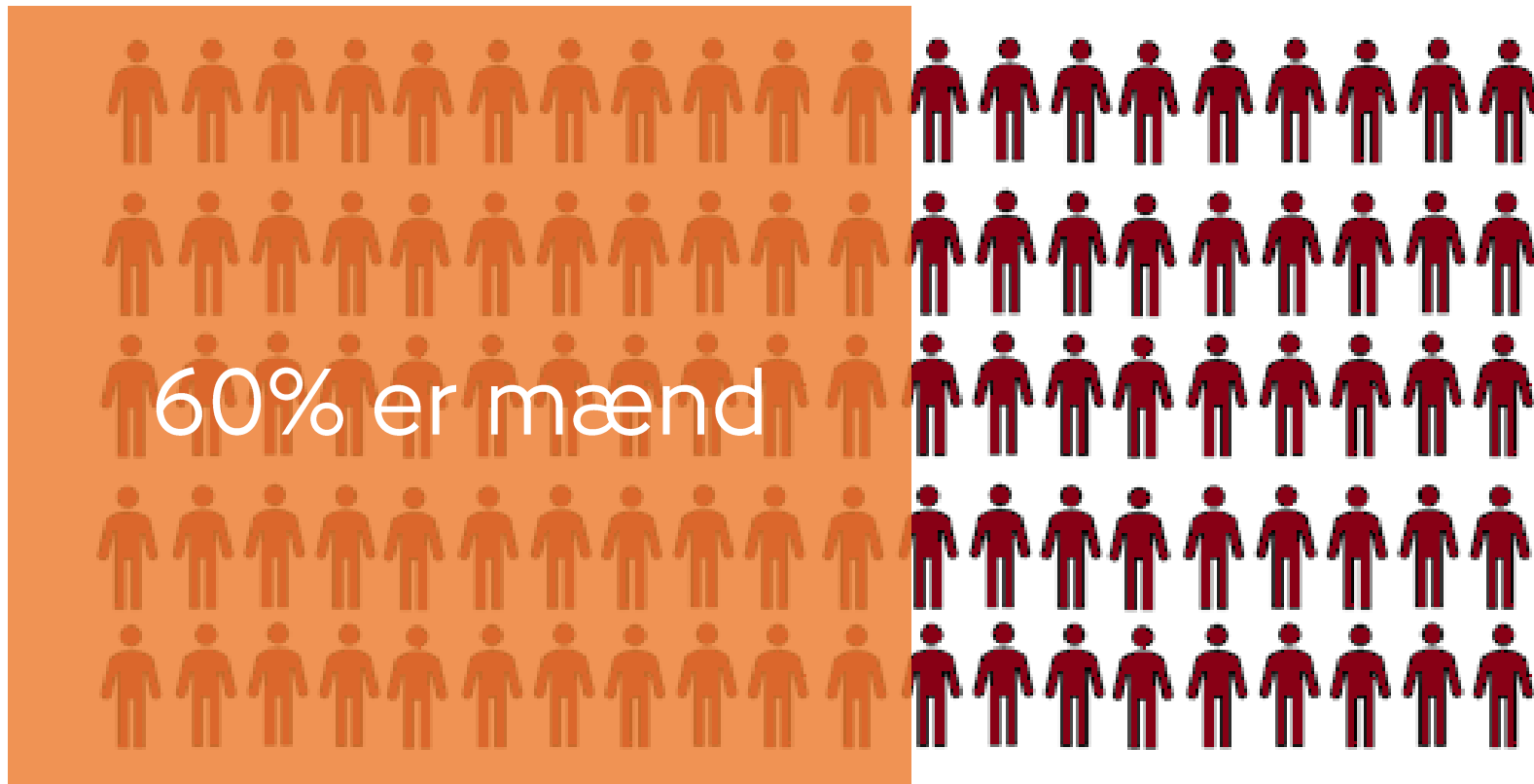
52% har aldrig røget



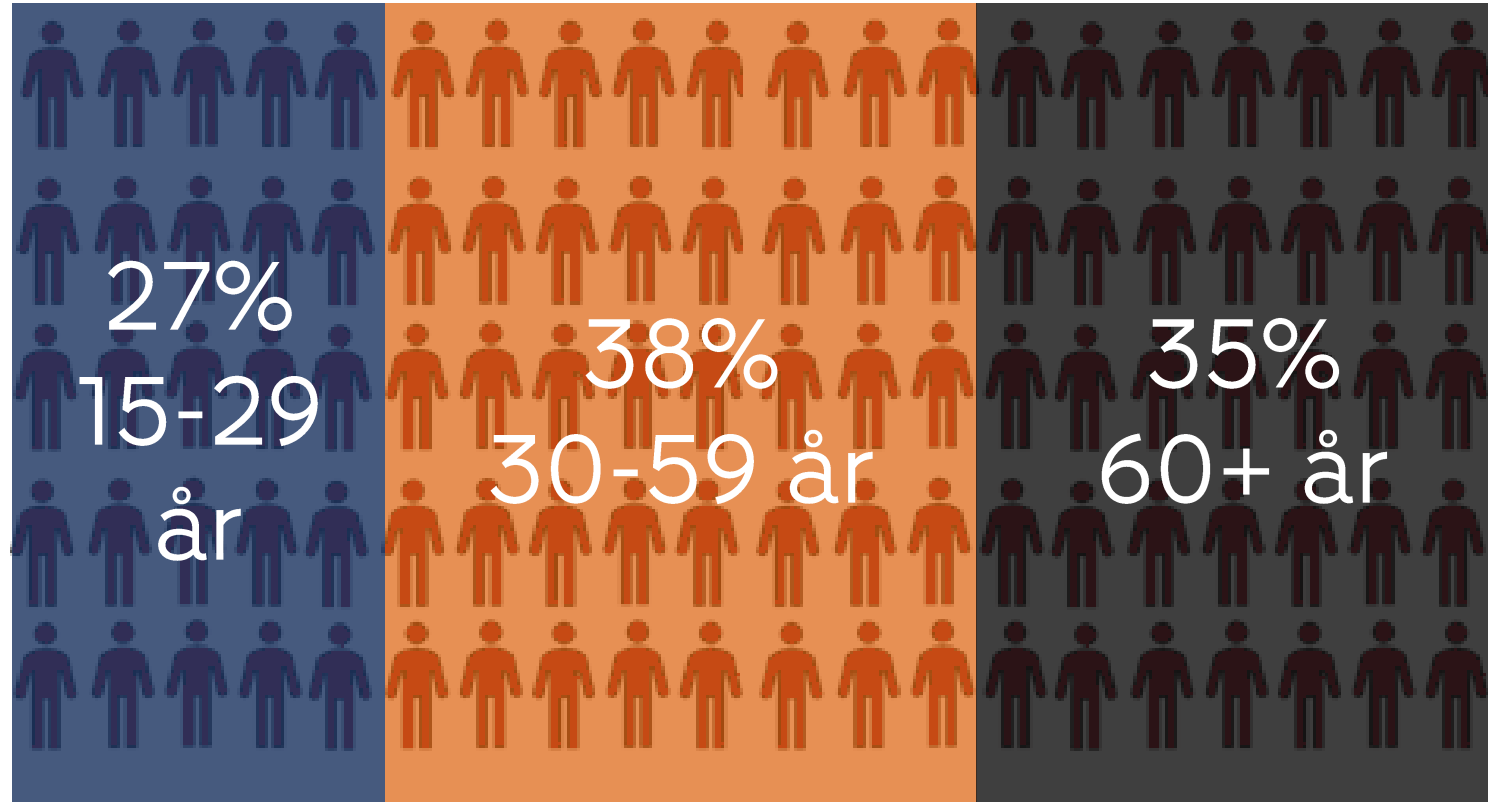
675.342 danskere ryger dagligt



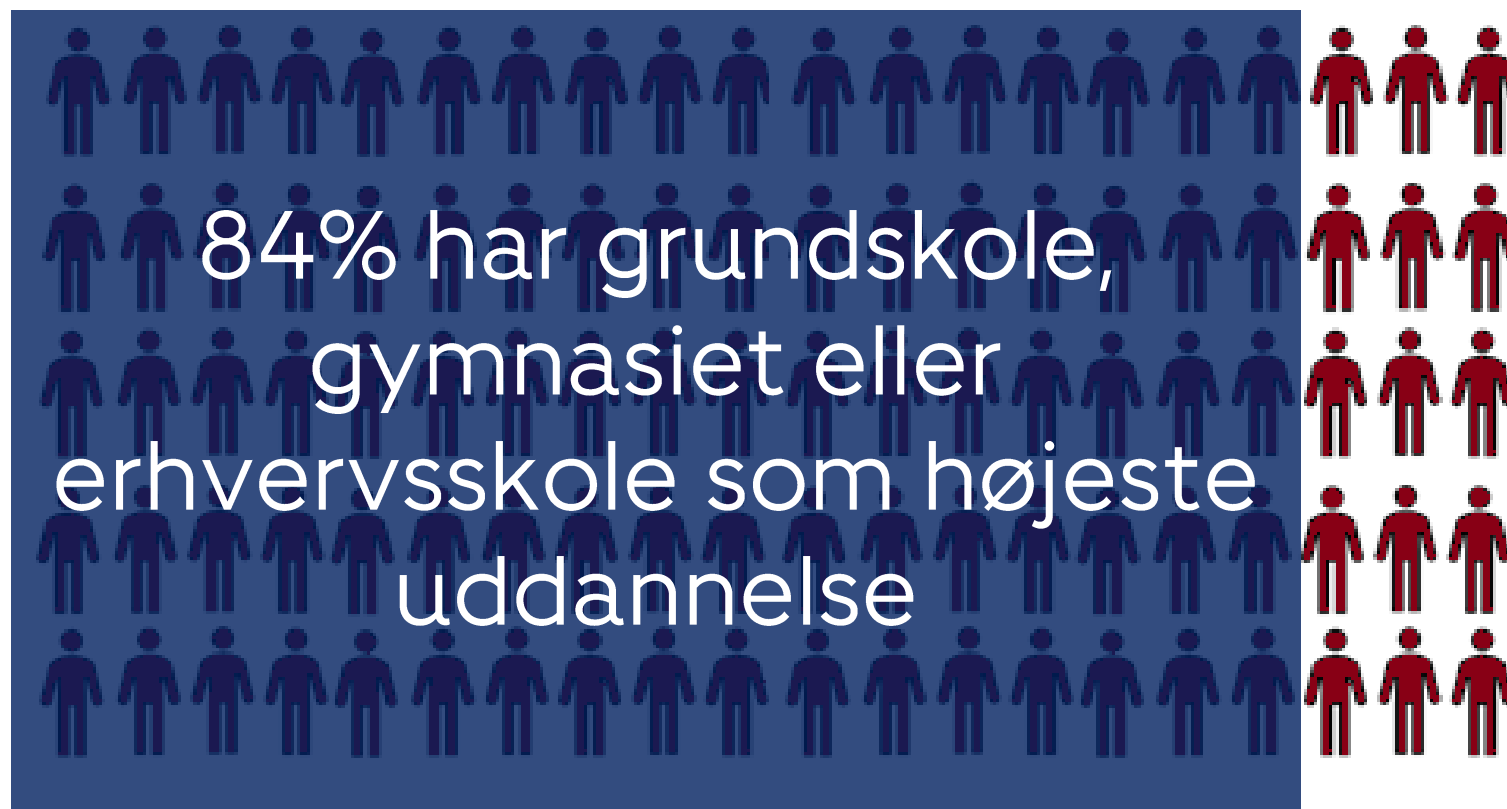
675.342 danskere ryger dagligt



675.342 danskere ryger dagligt



675.342 danskere ryger dagligt



675.342 danskere ryger dagligt

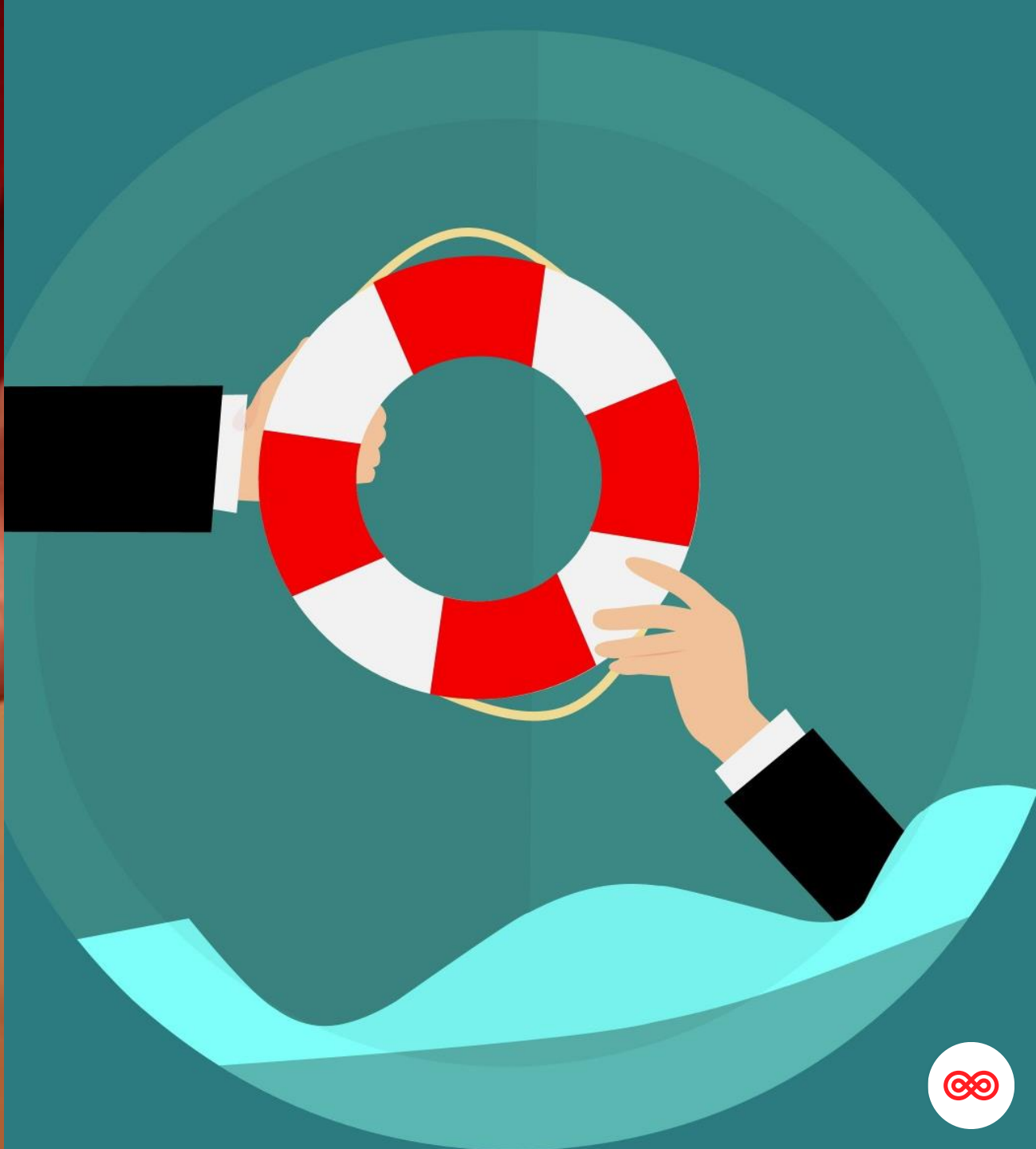


675.342 danskere ryger dagligt

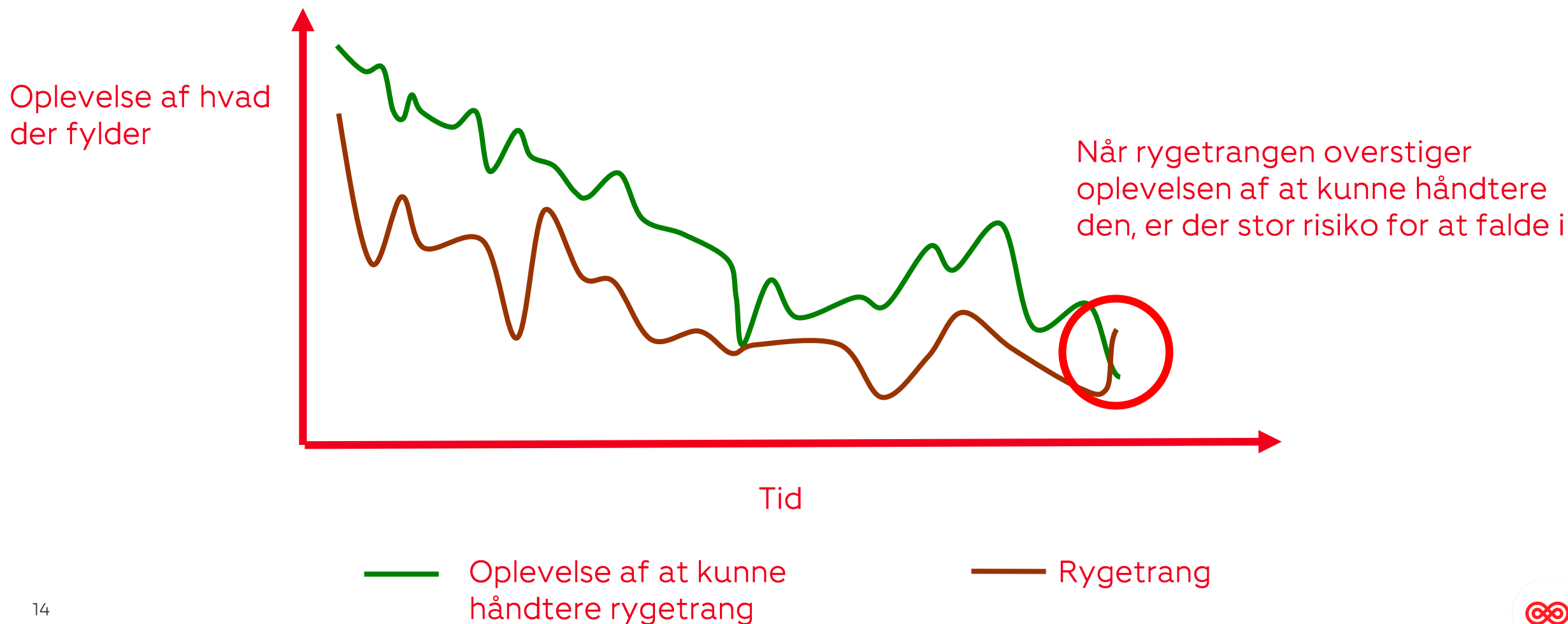


Hvorfor lykkedes det ikke?

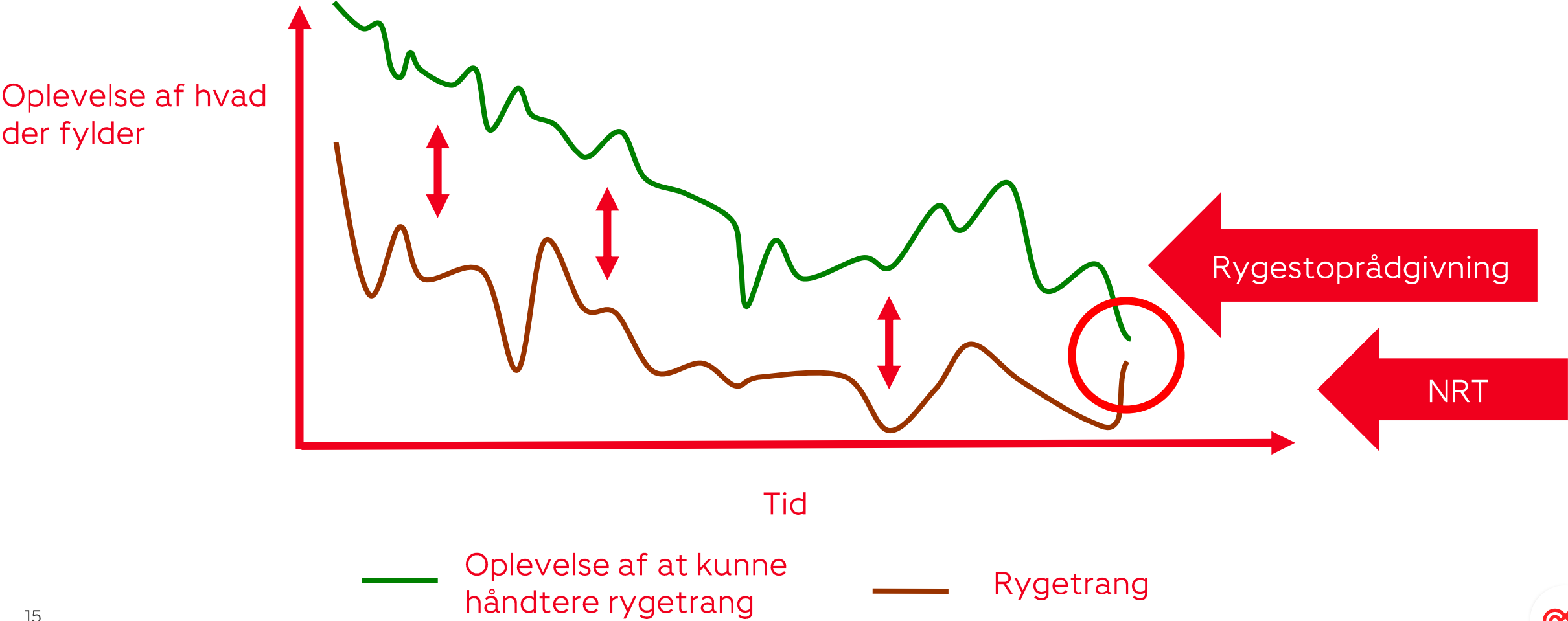




Konflikt mellem oplevede mulighed for at handle og rygetrang over tid



Formålet med rådgivning er at holde de to linjer adskilt



CASE

Ingrid, 52 år. 4 rygestopforsøg

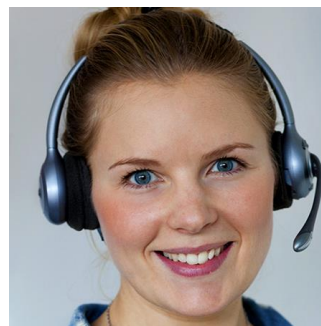
Året før stop

Forsøger at stoppe
Henter e-kvit
Falder i



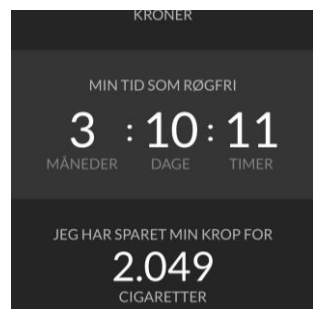
Stopdagen

Bruger
E-kvit i den
kommende tid



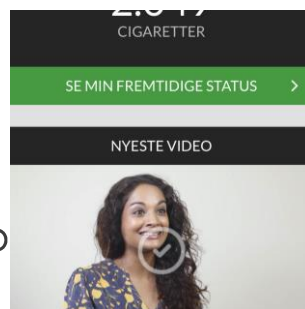
Dag 35 som røgfri

Hænger advarsler fra
cigaretpakker op på
køleskab og spejl



Ugen før stop

Opdaterer stopdato
på e-kvit
Lavet et skodglas



Dag 28 som røgfri

Ringer til Stoplinien



Dag 38

NRTprøver hos
tandlægen
Begynder på
nikotintyggegummi



CASE

Thomas, 40 år. 3 rygestopforsøg

3 år før stop

Deltager på kommunalt rygestopkursus



Ringer til Stoplinien

Har mange konsultationer med Stoplinien



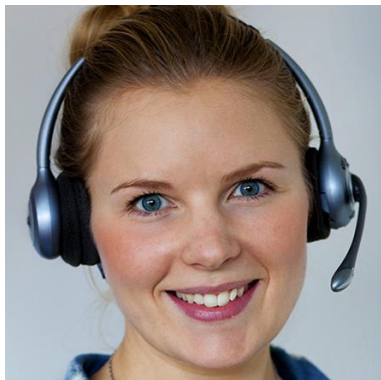
Dag 35 som røgfri

Bruger rygestopguiden ofte



1 år før stop

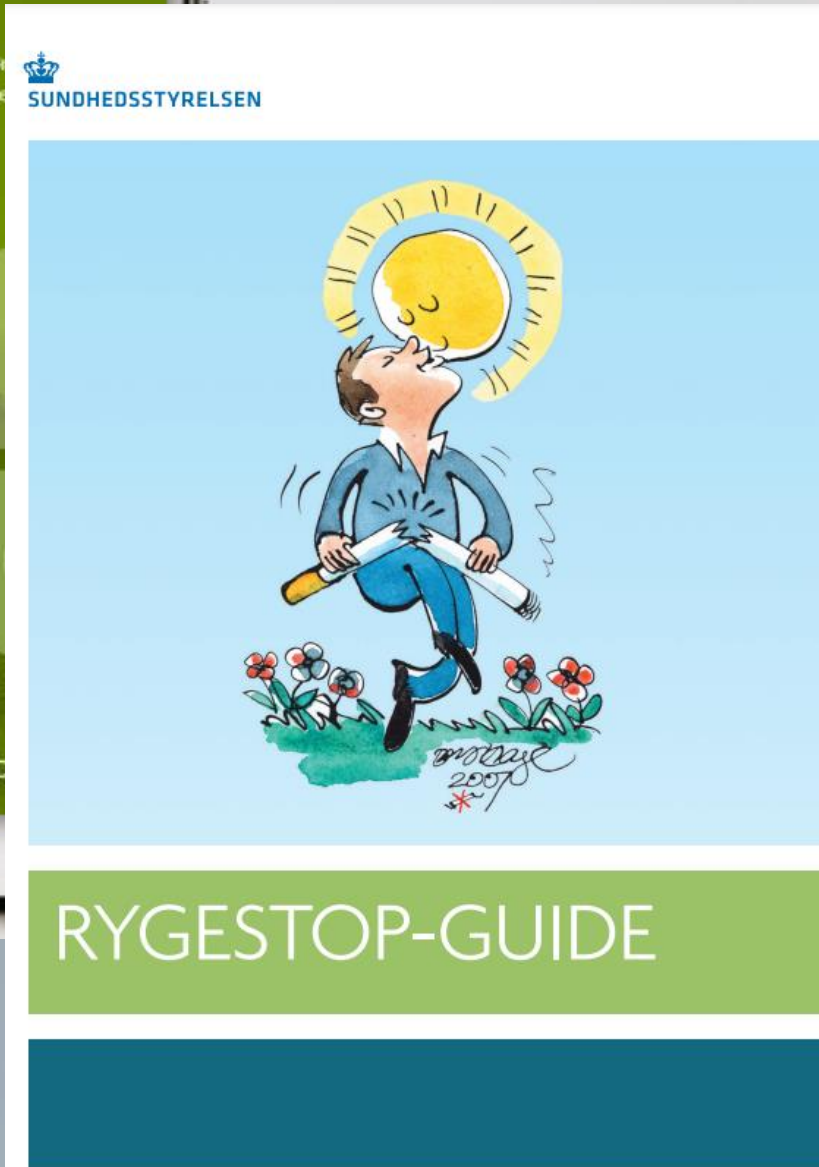
Deltager på kommunalt rygestopkursus



Stopdagen

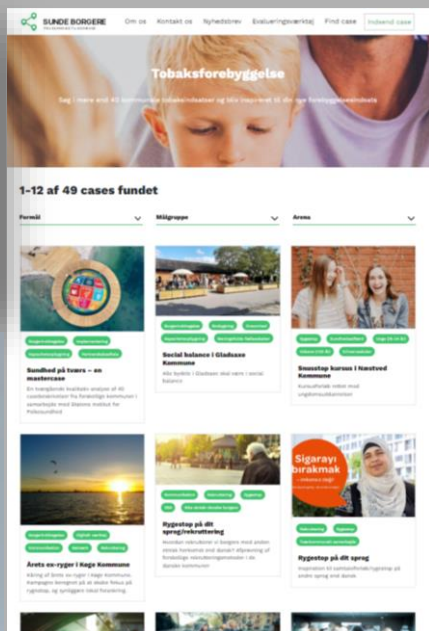
Deltager på rygestopkursus på arbejdsplads





Dit
kun
væk
80

Øger kendskab,
så flere tager imod hjælp



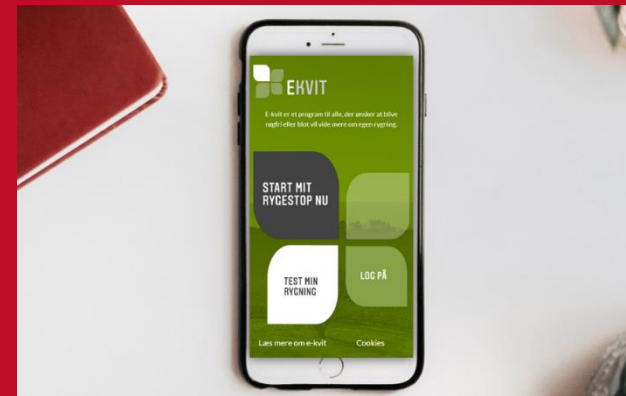
Dit rygestop er kun et opkald væk - ring nu på **80 31 31 31**



Drop de dårlige undskyldninger. Start dit rygestop på E-KVIT

Ment i App Store NU PÅ Google Play

Øge bredden i tilbud,
så flere får relevant hjælp



Rygning | Kræftens Dækjælpelse

RYGER, RYGER IKKE, RYGER ...

Få to med dine overvejelser. Træf beslutninger, der føles rigtige for dig.

SUNDHEDSSTYRELSEN

RYGESTOP-GUIDE



Vi vil et liv
uden kræft