



OPKRÆVNING

Hvordan får du foretaget opkrævningen?
Hvem kan foretage opkrævningen?

- _ Hvordan får du foretaget opkrævningen?
 - _ Beregningsgrundlaget 2010
 - _ Opkrævning via ejendomsskat
 - _ Opkrævning via dit debitorsystem
 - _ Opkrævning via dit afregningssystem
 - _ Inddrivelse

- _ Hvem kan foretage opkrævningen?
 - _ Opkrævning i kommunen
 - _ Opkrævning i det kommunale selskab

- _ Beregningsgrundlag 2011(ultimo 2010)



Et CVR udtræk danner grundlaget

- _Filtrering i forhold til lovteksten
- _Håndtering af dispensationer
- _Overførsel til opkrævningssystem



Har haft forespørgsler men:

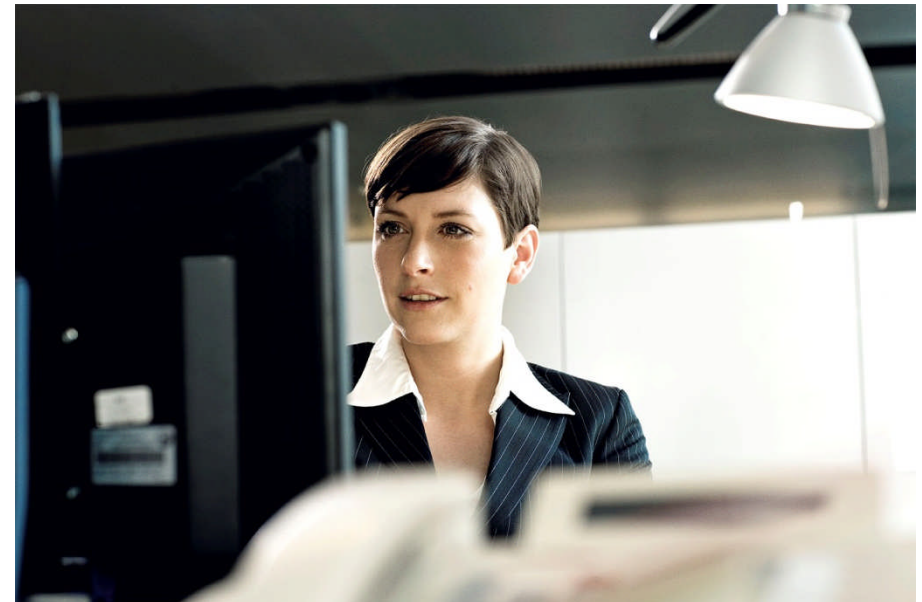
- _Ikke fortrinsberettiget
- _Skal holdes adskilt i forhold til inddrivelse
- _Beregningsgrundlag skal beriges med ejendomsnummer



OPKRÆVNING VIA DIT DEBITORSYSTEM

© KMD A/S

- _Færdig opkrævningsgrundlag skal leveres
- _Alternativt via dit afregningssystem til dit debitorsystem



- _Filtreret beregningsgrundlag indlæses i afregningssystem
- _Kunde oprettes med engangsopkrævning
- _Masse afregnes og ligger klar til næste år
- _Næste år kan kundeforhold genbruges hvorved historik bevares
- _Hvis ingen opkrævning næste år, udgår kunde
- _Dispensation kan styres ved markering på kundens opkrævning
- _Elektronisk fakturering tilføjes manuelt, men bevares
- _Regning adresseres til P-Nummer
- _Mulighed for fakturering af løbende ydelser til kunden på samme kundeforhold
- _Fast takststruktur – en takst styret med antal enheder
- _Eksempel på regning



- _ Underlagt inddrivelse via RIM(SKAT)
- _ Bemærk! Når der kommunikeres med RIM
- _ Fordringer er ikke fortrinsberettiget
- _ Skal derfor adskilles i forhold til husholdningsaffald
- _ Affalds-art er afgørende og ikke kundetype



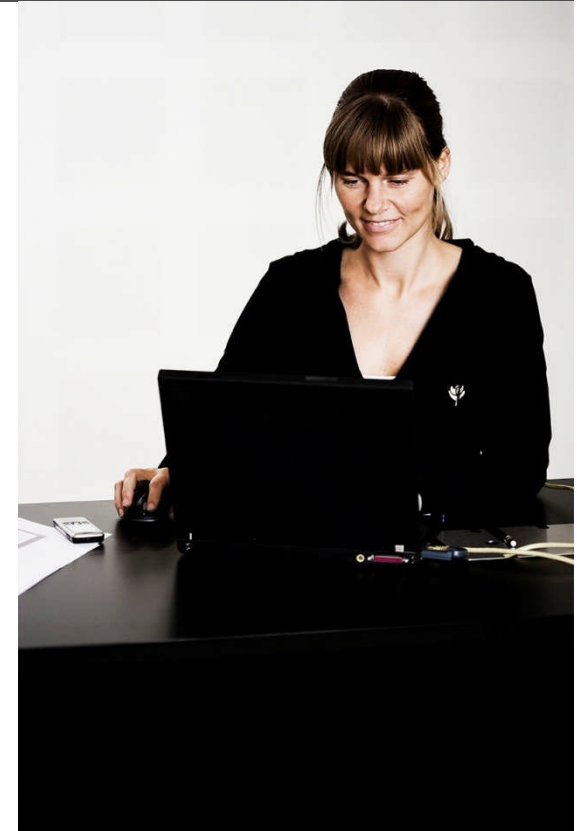
Kommunen

- _Direkte mod CVR
- _CVR adressering
- _Myndighedsopgaven

Kommunale selskab

- _Beregningsgrundlag fra kommunen
- _Adressering via udtrækket
- _Snitflade til RIM

- _Ny løsning til kommunen
- _Udtræk via centralt CVR register
- _Beregningsgrundlag i løsning
- _Styring af dispensationer
- _Indbygget filtrering i forhold til loven
- _Eksport til afregningssystem i standard format
- _Web klient
 - _Mulighed for adgang for miljømedarbejdere, genbrugsplads mv.





SPØRGSMÅL

© KMD A/S