

Nogle patienter er særligt udfordrede

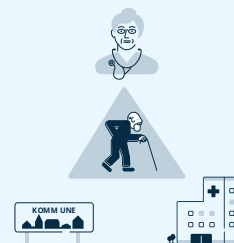


Skrøbelige ældre

80+ år, har nedsat fysisk og kognitiv funktionsevne og bor på plejehjem.

→ Utrykke forløb med indlæggelser på sygehus der kunne være forebygget i samarbejde ml. kommunal sygepleje og praktiserende læge, men samarbejde på tværs af sektorer og systemer er vanskelig.

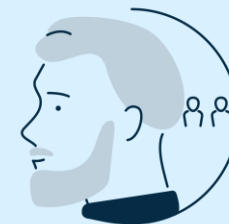
Kilde:
Alexandra Brandt Ryborg Jønsson
Antropolog, ph.d., Lektor i Sundhed og Samfund
Institut for Mennesker og Teknologi, Roskilde Universitet



Patienter med multisygdom

65+ år, i behandling for flere kroniske sygdomme og modtager sygepleje og praktisk hjælp i eget hjem.

→ Et siloopdelt sygehusvæsen og problemer med datadeling og kommunikation mellem almen praksis, den kommunale hjemmepleje og sygehus vanskeliggør samarbejde om patient.



Psykisk syge med fysisk sygdom

Diagnosticeret med skizofreni og hjertekarsygdom og bor på et kommunalt botilbud.

→ Den nuværende opdeling mellem psykiatri og somatik på sygehuse og manglende fast tilknytning af sundhedsfaglige kompetencer på bostedet skaber et fragmenteret patientforløb og generel underbehandling.